



# COMPTES 2014

---

*Commune de Veyras*

Commune de Veyras

RUE C.C. OLSOMMER 9  
3968 VEYRAS

TELEPHONE : (027) 452 28 80  
FAX : (027) 452 28 90  
EMAIL : [administration@veyras.ch](mailto:administration@veyras.ch)  
WEB : <http://www.veyras.ch>









# TABLE DES MATIÈRES

---

I.	CONVOCATION ASSEMBLEE PRIMAIRE	1-3
II.	MESSAGE INTRODUCTIF	5-14
III.	APERÇU DES PRINCIPAUX ELEMENTS	17-36
IV.	TABLEAU DES AMORTISSEMENTS	39-43
V.	DETAIL DU COMPTE DE FONCTIONNEMENT	45-82
VI.	DETAIL DU COMPTE DES INVESTISSEMENTS	85-96
VII.	DETAIL DU BILAN	99-105
VIII.	RAPPORT SUCCINCT DES VERIFICATEURS	107-110
IX.	ANNEXE AU BILAN	113-115

Commune de Veyras  
RUE C.C. OLSOMMER 9  
3968 VEYRAS

TELEPHONE : (027) 452 28 80  
FAX : (027) 452 28 90  
EMAIL : [administration@veyras.ch](mailto:administration@veyras.ch)  
WEB : <http://www.veyras.ch>





# CONVOCATION ASSEMBLÉE PRIMAIRE

---

Commune de Veyras

RUE C.C. OLSOMMER 9  
3968 VEYRAS

TELEPHONE : (027) 452 28 80  
FAX : (027) 452 28 90  
EMAIL : [administration@veyras.ch](mailto:administration@veyras.ch)  
WEB : <http://www.veyras.ch>







COMMUNE DE VEYRAS

## ASSEMBLEE PRIMAIRE

L'Assemblée primaire de la commune de Veyras est convoquée le

Lundi 1er juin 2015 à 20 heures

à la salle communale.

### ORDRE DU JOUR

1. Ouverture de l'Assemblée
2. Procès-verbal de l'Assemblée primaire du 1er décembre 2014
3. Lecture des comptes 2014
4. Rapport de l'organe de contrôle et approbation des comptes 2014
5. Demande d'un crédit complémentaire pour la rénovation de la salle de gymnastique
6. Divers

Après cette séance officielle qui ne devrait pas durer plus d'une heure trente, nous vous proposons une discussion libre, hors protocole, afin d'échanger sur des sujets communaux qui vous tiennent à cœur.

Les comptes 2014 ainsi que le procès-verbal de la dernière Assemblée primaire peuvent être consultés sur notre site Internet [www.veyras.ch](http://www.veyras.ch) ou au bureau communal durant les heures d'ouverture.

L'ADMINISTRATION COMMUNALE





# MESSAGE INTRODUCTIF

---

Commune de Veyras

RUE C.C. OLSOMMER 9  
3968 VEYRAS

TELEPHONE : (027) 452 28 80  
FAX : (027) 452 28 90  
EMAIL : [administration@veyras.ch](mailto:administration@veyras.ch)  
WEB : <http://www.veyras.ch>



Mesdames, Messieurs,

Chères concitoyennes, chers concitoyens,

Conformément à l'article 7 al. 1 de la Loi sur les communes du 5 février 2004, le conseil communal vous présente les comptes de la commune pour l'année 2014.

## Aperçu général

Aperçu du compte administratif		Compte 2013	Budget 2014	Compte 2014
<b>Compte de fonctionnement</b>				
<b>Résultat avant amortissements comptables</b>				
Charges financières	- fr.	3'770'207.68	4'281'625.00	4'087'586.33
Revenus financiers	+ fr.	5'440'032.32	5'419'700.00	5'452'583.69
<b>Marge d'autofinancement (négative)</b>	= fr.	-	-	-
<b>Marge d'autofinancement</b>	= fr.	<b>1'669'824.64</b>	<b>1'138'075.00</b>	<b>1'364'997.36</b>
<b>Résultat après amortissements comptables</b>				
Marge d'autofinancement (négative)	- fr.	-	-	-
Marge d'autofinancement	+ fr.	1'669'824.64	1'138'075.00	1'364'997.36
Amortissements ordinaires	- fr.	1'377'826.10	1'008'000.00	1'061'555.77
Amortissements complémentaires	- fr.	-	-	-
Amortissement du découvert au bilan	- fr.	-	-	-
<b>Excédent de charges</b>	= fr.	-	-	-
<b>Excédent de revenus</b>	= fr.	<b>291'998.54</b>	<b>130'075.00</b>	<b>303'441.59</b>
<b>Compte des investissements</b>				
Dépenses	+ fr.	1'038'531.20	1'794'000.00	1'761'339.57
Recettes	- fr.	59'705.10	-	11'783.80
<b>Investissements nets</b>	= fr.	<b>978'826.10</b>	<b>1'794'000.00</b>	<b>1'749'555.77</b>
<b>Investissements nets (négatifs)</b>	= fr.	-	-	-
<b>Financement</b>				
Marge d'autofinancement (négative)	- fr.	-	-	-
Marge d'autofinancement	+ fr.	1'669'824.64	1'138'075.00	1'364'997.36
Investissements nets	- fr.	978'826.10	1'794'000.00	1'749'555.77
Investissements nets (négatifs)	+ fr.	-	-	-
<b>Insuffisance de financement</b>	= fr.	-	<b>655'925.00</b>	<b>384'558.41</b>
<b>Excédent de financement</b>	= fr.	<b>690'998.54</b>	-	-

## Remarques préliminaires

Dans sa volonté de présenter la situation financière de la commune de manière claire et transparente, l'administration communale publie la présente brochure qui fournit le détail des comptes de l'exercice sous examen.

La comparaison avec les comptes 2013 et l'écart au budget 2014 font ressortir les principales évolutions qui caractérisent l'exercice présenté. La présentation des comptes respecte les dispositions de la loi sur les communes du 5 février 2004 et de l'ordonnance sur la gestion financière des communes du 16 juin 2004.

## Considérations générales

Les comptes communaux de l'année 2014 présentent un résultat très satisfaisant même s'ils dégagent une insuffisance de financement de CHF 384'558.41.

Grâce à la bonne tenue des entrées fiscales, le résultat des comptes de fonctionnement laisse apparaître une marge d'autofinancement confortable de CHF 1'364'997.36.

Les dépenses sont contenues dans un volume bien maîtrisé de CHF 4'087'586.33, malgré quelques variations pour certains postes, notamment les participations financières versées à et par l'Etat du Valais.

Les investissements nets s'élèvent à CHF 1'749'555.77.

## Principales caractéristiques des comptes 2014

Par rapport au budget 2014, les variations importantes de certains postes, et par conséquent de la marge d'autofinancement, s'expliquent en partie de la manière suivante :

### Compte de fonctionnement

Dicastère	Commentaires	Ecart
Administration générale	augmentation suite à l'amortissement de titres du Funiculaire St-Luc – Chandolin	25'250
Enseignement et formation	diminution de la contribution pour les élèves de l'école enfantine et de l'école primaire	56'208
	augmentation des frais d'écolages intercommunaux et de contributions pour les élèves du cycle d'orientation	37'954
	variation suite à l'augmentation du taux d'activité de la directrice des écoles de Miège, Venthône et Veyras	13'068
Santé	augmentation des frais dentaires scolaires	15'257
Prévoyance sociale	diminution suite à un référendum contre la loi sur les soins de longue durée	65'700
Trafic	diminution de la participation de la commune à la correction des routes cantonales	21'818
	augmentation suite à la réfection de l'éclairage public à la route de Montana	18'744
	augmentation suite à l'engagement d'un employé des travaux publics	29'527

Protection, aménagement, environnement	augmentation suite à la réparation de différentes fuites sur le réseau d'eau potable	19'443
	diminution de la participation de la commune à l'exploitation de la STEP	27'068
	augmentation suite au paiement du décompte final des intempéries de 2011	28'044
	diminution du nombre d'autorisations de construire	21'695
Finances et impôts	diminution suite à la budgétisation toujours prudente du poste pertes sur débiteurs	83'420
	bonne tenue des recettes fiscales suite à l'accroissement du nombre de contribuables et de leur bonne capacité contributive	51'665
	augmentation des impôts prélevés à la source	28'888

## Compte des investissements

Durant l'exercice 2014, les principaux investissements suivants ont été réalisés :

- achat de matériel pompier,
- construction d'un terrain multisports et début des travaux préliminaires pour la rénovation de la salle de gymnastique,
- installation technique et mobilier scolaire,
- réfection de la route de Montana, de l'avenue St-François, de la promenade des Vignes et du chemin de la Muse,
- réfection des infrastructures de l'approvisionnement en eaux,
- assainissement du PGEE,
- achat d'immeubles.

## Quelques commentaires sur les comptes autofinancés

Les comptes autofinancés relatifs à l'eau, aux égouts, aux déchets et à l'irrigation n'atteignent pas l'équilibre financier attendu, malgré les solutions techniques apportées aux problèmes posés. L'évolution de ces comptes s'établit ainsi :

Dicastère	Compte 2014	Budget 2014	Compte 2013
Eau	-22'055.60	-23'000.00	-14'842.15
Egouts	21'440.00	-22'200.00	12'604.35
Enlèvement des déchets	-35'922.45	-71'000.00	-29'050.70
Irrigation	-33'821.80	-42'100.00	-21'456.50
Total	-70'359.85	-158'300.00	-52'745.00

On constate une variation des charges par rapport aux comptes 2013 qui s'explique notamment par la diminution des frais d'exploitation de la STEP.

## Intérêts bancaires

Intérêts passifs	Montant
Année 2014	0.00
Année 2013	0.00
Année 2012	0.00
Année 2011	27'273.20
Année 2010	38'011.15
Année 2009	75'558.50
Année 2008	89'738.80
Année 2007	137'304.80
Année 2006	180'493.85
Année 2005	223'588.90
Année 2004	233'526.65
Année 2003	264'479.05
Année 2002	275'113.80
Année 2001	357'925.90
Année 2000	407'553.30

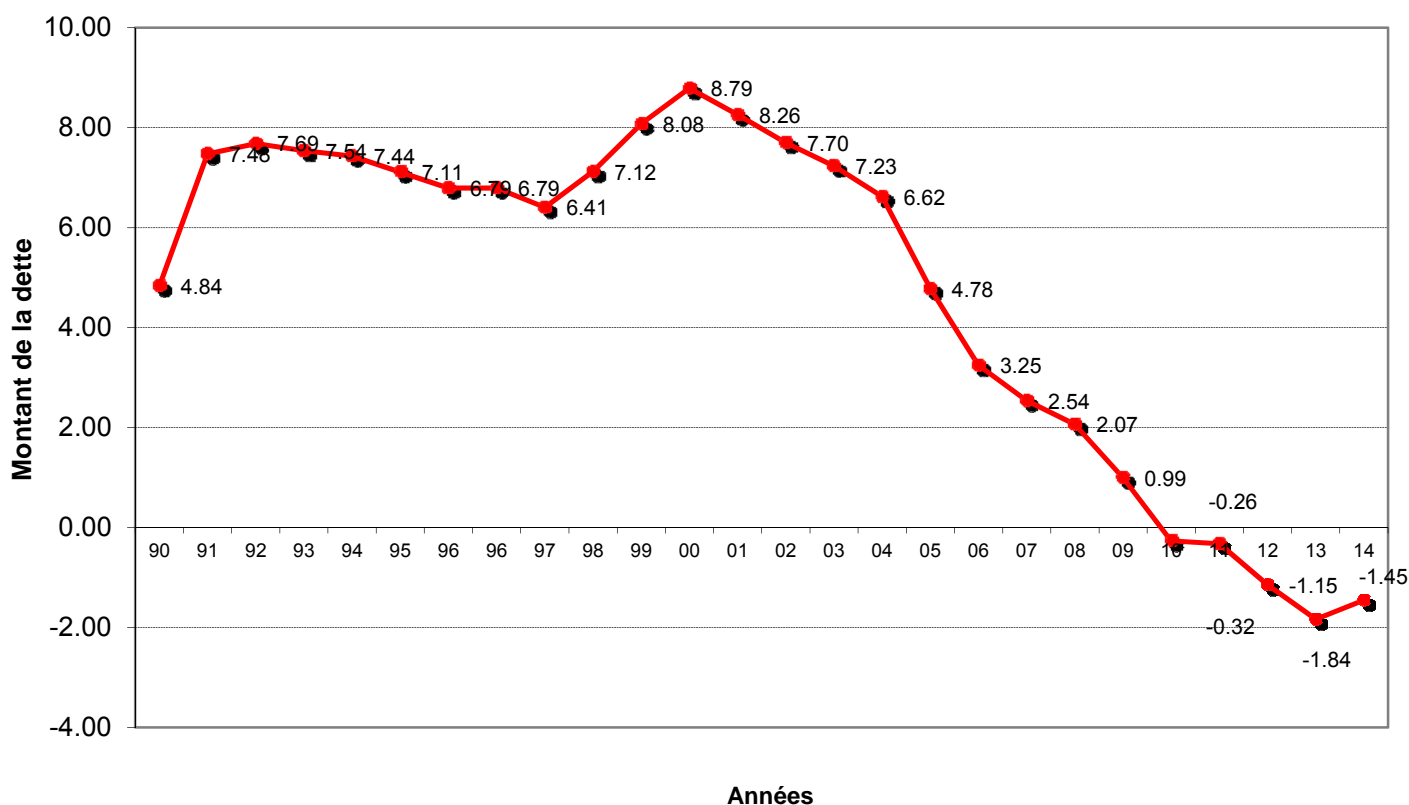


## Endettement

Le graphique ci-dessous présente l'évolution de la dette nette de la commune au 31 décembre de chaque année. A partir de 2003, le calcul a été effectué sur la base des comptes indicateurs de l'Etat du Valais.

La dette a été complètement absorbée en 2010 déjà et fait place à une fortune nette de CHF 826.00 par habitant. Cette fortune au 31.12.2014 est en légère diminution par rapport à l'année 2013.

Evolution de la dette nette



## Analyse du résultat et des indicateurs financiers

Les résultats présentés correspondent à l'engagement pris par le conseil communal de maintenir une situation financière saine tout en conservant les infrastructures dans un état satisfaisant.

Durant la période législative 1997-2000, de très importants investissements ont été réalisés. Ils ont porté la dette au 31.12.2000 à CHF 8'787'675.00.

Durant la période 2001-2004, les amortissements financiers se sont élevés à CHF 2'343'297.01 ; durant la période suivante, ils ont atteint CHF 965'802.17. Enfin, la dette s'est éteinte en 2010 pour laisser place à une fortune croissante.

Dès 2013, l'évolution de la situation se présente comme suit :

	Comptes				Total
	2013	2014	2015	2016	Période
Marge d'autofinancement	1'669'824.64	1'364'997.36			<b>3'034'822.00</b>
Investissements nets	978'826.10	1'749'555.57			<b>2'728'381.67</b>
<b>Excédent de financement</b>	<b>690'998.54</b>	<b>-384'558.21</b>			<b>306'440.33</b>
Rapport entre la marge d'autofinancement et l'excédent de financement	41.38%	-28.17%			<b>10.10%</b>

L'aperçu des indicateurs financiers présente les résultats suivants :

### Aperçu des indicateurs financier

1. Degré d'autofinancement (I1)	2013	2014	Moyenne
(Autofinancement en pour cent de l'investissement net)	170.6%	78.0%	111.2%

#### Valeurs indicatives

$I1 \geq 100\%$	5 - très bien
$80\% \leq I1 < 100\%$	4 - bien
$60\% \leq I1 < 80\%$	3 - satisfaisant (à court terme)
$0\% \leq I1 < 60\%$	2 - insuffisant
$I1 < 0\%$	1 - très mauvais

NB : Si les investissements nets sont négatifs ( recettes d'investissements supérieures aux dépenses d'investissements) le ratio n'a pas de valeur indicative et c'est pourquoi il n'est pas pris en compte dans le calcul de la moyenne.

2. Capacité d'autofinancement (I2)	2013	2014	Moyenne
(Autofinancement en pour cent des revenus financiers)	30.7%	25.0%	27.9%

#### Valeurs indicatives

$I2 \geq 20\%$	5 - très bien
$15\% \leq I2 < 20\%$	4 - bien
$8\% \leq I2 < 15\%$	3 - satisfaisant
$0\% \leq I2 < 8\%$	2 - insuffisant
$I2 < 0\%$	1 - très mauvais

3. Taux des amortissements ordinaires (I3)	2013	2014	Moyenne
(Amortissements ordinaires en % du PA à amortir)	39.3%	27.4%	33.0%

#### Valeurs indicatives

$I3 \geq 10\%$	5 - amort. suffisants
$8\% \leq I3 < 10\%$	4 - amort. moyens (à court terme)
$5\% \leq I3 < 8\%$	3 - amort. faibles
$2\% \leq I3 < 5\%$	2 - amort. insuffisants
$I3 < 2\%$	1 - amort. nettement insuffisants

3.2 Taux global des amortissements	2013	2014	Moyenne
(Amort. + solde compte fonct. en % du PA à amortir + découvert)	47.6%	35.2%	41.1%

4. Endettement net par habitant (I4)	2013	2014	Moyenne
(Dette brute moins PF réalisable par habitant)	-1059	-826	-941

#### Valeurs indicatives

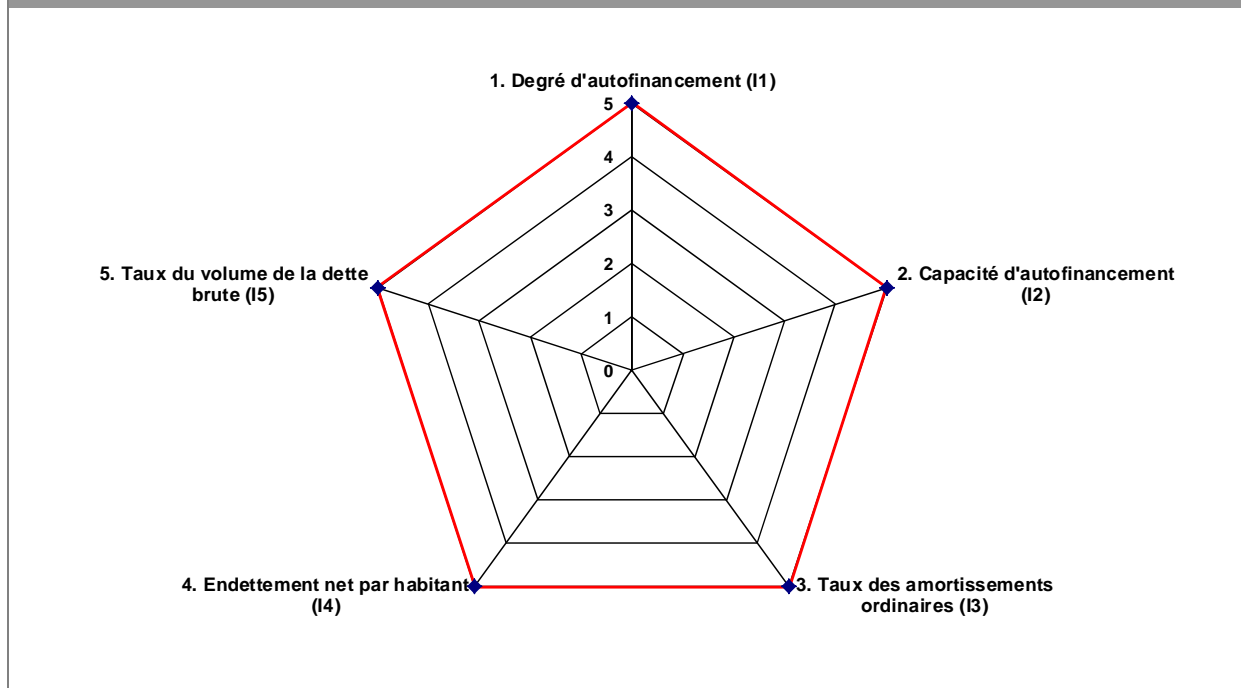
$I4 < 3'000$	5 - endettement faible
$3'000 \leq I4 < 5'000$	4 - endettement mesuré
$5'000 \leq I4 < 7'000$	3 - endettement important
$7'000 \leq I4 < 9'000$	2 - endettement très important
$I4 \geq 9'000$	1 - endettement excessif

5. Taux du volume de la dette brute (I5)	2013	2014	Moyenne
(Dette brute en % des revenus financiers)	31.6%	35.5%	33.5%

#### Valeurs indicatives

$I5 < 150\%$	5 - très bien
$150\% \leq I5 < 200\%$	4 - bien
$200\% \leq I5 < 250\%$	3 - satisfaisant
$250\% \leq I5 < 300\%$	2 - insuffisant
$I5 \geq 300\%$	1 - mauvais

Graphique des indicateurs - moyenne des années 2013 et 2014



\*notation : 5 très bien - 4 bien - 3 satisfaisant - 2 insuffisant - 1 mauvais

Le respect des mesures préconisées dans les différents plans financiers a permis de procéder au remboursement des dettes.

Ces indicateurs mettent en évidence la parfaite santé des finances communales.

## Crédits d'engagements

L'article 30, al. 2, litt. d, Ofinco du 16 juin 2004, autorise le conseil communal à procéder, pour l'objectif visé, à des engagements financiers jusqu'au montant fixé.

Aucun crédit d'engagement n'est à signaler pour l'exercice 2014.

Compte	Libellé	Décision Assemblée primaire	Crédit initial	Crédit utilisé au		Crédit disponible
				01.01.2014	31.12.2014	
néant						

## Crédits complémentaires

Conformément à l'article 30, al. 2, litt. e, Ofinco du 16 juin 2004, le compte annuel des communes municipales doit contenir un tableau des crédits complémentaires. Il se présente comme suit :

Compte	Libellé	Budget 2014	Crédit complémentaire	Compte 2014
néant				

## Activation de dépense d'investissement

Conformément à l'article 45, al. 3 Ofinco du 16 juin 2004, les dépenses d'investissement inférieures à un montant fixé par le conseil municipal ne sont pas activées. Le conseil communal, en séance du 28 février 2006, n'a pas souhaité poser de limites d'activation des investissements.

## Politique d'amortissement

Conformément à l'article 51 al. 2 Ofinco du 16 juin 2004, le conseil municipal peut fixer un taux d'amortissement plus élevé que celui prescrit à l'alinéa 1 à condition que celui-ci soit appliqué pour une durée minimum de quatre ans. En date du 28 février 2006, le conseil communal a décidé de ne pas suivre de politique d'amortissement.

## Considérations finales

Les résultats des comptes 2014 et notamment la marge d'autofinancement permettent d'envisager sereinement l'avenir des finances. Cette évolution favorable conforte le conseil communal dans les options retenues, la nécessité de poursuivre les investissements afin de maintenir la qualité des services et infrastructures.

Le conseil réaffirme sa volonté de maintenir une gestion équilibrée des moyens à disposition, en privilégiant les principes de subsidiarité, d'équité et de proportionnalité.

Fort de la confiance et du soutien de l'ensemble de la population, le conseil communal s'engage résolument pour le développement harmonieux de la commune et la promotion de la qualité de vie à Veyras.

Veyras, le 17 avril 2015

### ADMINISTRATION COMMUNALE

Le Président  
Gérard Salamin



Le Secrétaire  
Gilbert Carron









# APERÇU DES PRINCIPAUX ÉLÉMENTS DU COMPTE ANNUEL

---

Commune de Veyras

RUE C.C. OLSOMMER 9  
3968 VEYRAS

TELEPHONE : (027) 452 28 80  
FAX : (027) 452 28 90  
EMAIL : [administration@veyras.ch](mailto:administration@veyras.ch)  
WEB : <http://www.veyras.ch>





**Aperçu du compte annuel**

	Compte 2013		Budget 2014		Compte 2014	
	Charges	Revenus	Charges	Revenus	Charges	Revenus
<b>Compte de fonctionnement</b>						
Total des charges (amortissements inclus)	5'148'033.78		5'289'625.00		5'149'142.10	
Total des revenus		5'440'032.32		5'419'700.00		5'452'583.69
<b>Excédent de revenus</b>	<b>291'998.54</b>		<b>130'075.00</b>		<b>303'441.59</b>	
<b>Excédent de charges</b>		-		-		-
<b>Total</b>	<b>5'440'032.32</b>	<b>5'440'032.32</b>	<b>5'419'700.00</b>	<b>5'419'700.00</b>	<b>5'452'583.69</b>	<b>5'452'583.69</b>
<b>Compte des investissements</b>						
	Dépenses	Recettes	Dépenses	Recettes	Dépenses	Recettes
Total des dépenses reportées au bilan	1'038'531.20		1'794'000.00		1'761'339.57	
Total des recettes reportées au bilan		59'705.10		-		11'783.80
<b>Investissements nets 3)</b>		<b>978'826.10</b>		<b>1'794'000.00</b>		<b>1'749'555.77</b>
<b>Total</b>	<b>1'038'531.20</b>	<b>1'038'531.20</b>	<b>1'794'000.00</b>	<b>1'794'000.00</b>	<b>1'761'339.57</b>	<b>1'761'339.57</b>
<b>Financement</b>						
Report des investissements nets	978'826.10		1'794'000.00		1'749'555.77	
Report des amortissements ordinaires du patrimoine administratif		1'377'826.10		1'008'000.00		1'061'555.77
Report des amortissements complémentaires du patrimoine administratif		-		-		-
Report des amortissements du découvert du bilan		-		-		-
Excédent de revenus du compte de fonctionnement		291'998.54		130'075.00		303'441.59
Excédent de charges du compte de fonctionnement		-		-		-
<b>Excédent de financement</b>	<b>690'998.54</b>		<b>-</b>		<b>-</b>	
<b>Insuffisance de financement</b>		-		<b>655'925.00</b>		<b>384'558.41</b>
<b>Total</b>	<b>1'669'824.64</b>	<b>1'669'824.64</b>	<b>1'794'000.00</b>	<b>1'794'000.00</b>	<b>1'749'555.77</b>	<b>1'749'555.77</b>
<b>Modification du capital</b>						
Report de l'excédent de financement		690'998.54		-		-
Report de l'insuffisance de financement		-		655'925.00		384'558.41
Report des dépenses d'investissement au bilan		1'038'531.20		1'794'000.00		1'761'339.57
Report des recettes d'investissement au bilan	59'705.10			-		11'783.80
Report des amortissements au bilan	1'377'826.10		1'008'000.00		1'061'555.77	
<b>Augmentation de la fortune nette</b>	<b>291'998.54</b>		<b>130'075.00</b>		<b>303'441.59</b>	
<b>Diminution de la fortune nette</b>		-		-		-
<b>Total</b>	<b>1'729'529.74</b>	<b>1'729'529.74</b>	<b>1'794'000.00</b>	<b>1'794'000.00</b>	<b>1'761'339.57</b>	<b>1'761'339.57</b>

3) Remarque: si négatif = excédent de recettes du compte des investissements

## Aperçu du bilan et du financement

Etat 31.12.2013

Etat 31.12.2014

Provenance des fonds

Emploi de fonds

1 Actif		5'685'234.09	6'205'981.63		(diminution des actifs, augmentation des passifs)	(augmentation des actifs, diminution des passifs)
<b>Patrimoine financier</b>		<b>3'555'234.09</b>	<b>3'387'981.63</b>			
10	Disponibilités	3'041'596.81	2'925'082.92		116'513.89	-
11	Avoirs	464'343.43	436'263.60		28'079.83	-
12	Placements	200.00	200.00		-	-
13	Actifs transitoires	49'093.85	26'435.11		22'658.74	-
<b>Patrimoine administratif</b>		<b>2'130'000.00</b>	<b>2'818'000.00</b>			
14	Investissements propres	2'130'000.00	2'818'000.00			
15	Prêts et participations permanentes	-	-			
16	Subventions d'investissement	-	-			
17	Autres dépenses activables	-	-			
<b>Financements spéciaux</b>		<b>-</b>	<b>-</b>			
18	Avances aux financements spéciaux	-	-		-	-
<b>Découvert</b>		<b>-</b>	<b>-</b>			
19	Découvert du bilan	-	-			
2 Passif		5'685'234.09	6'205'981.63			
<b>Engagement</b>		<b>1'717'540.45</b>	<b>1'934'846.40</b>			
20	Engagements courants	587'708.45	340'392.55		-	247'315.90
21	Dettes à court terme	-	-		-	-
22	Dettes à moyen et à long terme	35'500.00	11'000.00		-	24'500.00
23	Engagements envers des entités particulières	-	-		-	-
24	Provisions	479'562.05	470'572.28		-	8'989.77
25	Passifs transitoires	614'769.95	1'112'881.57		498'111.62	-
<b>Financements spéciaux</b>		<b>583'977.65</b>	<b>583'977.65</b>			
28	Engagements envers les financements spéciaux	583'977.65	583'977.65		-	-
<b>Fortune</b>		<b>3'383'715.99</b>	<b>3'687'157.58</b>			
29	Fortune nette	3'383'715.99	3'687'157.58			
				Excédent de financement du compte administratif	-	
				Insuffisance de financement du compte administratif		384'558.41
					665'364.08	665'364.08

## Compte de fonctionnement selon les tâches

Compte 2013

Budget 2014

Compte 2014

	Compte 2013		Budget 2014		Compte 2014	
	Charges	Revenus	Charges	Revenus	Charges	Revenus
0 Administration générale	613'405.92	20'439.00	567'900.00	4'000.00	564'496.85	10'566.00
1 Sécurité publique	352'155.55	87'679.65	345'550.00	73'400.00	330'598.50	72'207.25
2 Enseignement et formation	1'330'247.31	63'832.00	1'725'400.00	35'000.00	1'607'856.31	27'576.20
3 Culture, loisirs et culte	289'860.15	6'095.00	297'200.00	5'500.00	290'744.60	6'143.60
4 Santé	114'565.65	-	107'000.00	-	120'507.85	-
5 Prévoyance sociale	326'474.09	6'687.30	413'700.00	6'000.00	395'697.37	6'829.45
6 Trafic	1'237'619.02	-	889'100.00	-	997'040.80	-
7 Protection et aménagement de l'environnement, yc eau, égouts, déchets	751'851.19	460'725.25	674'700.00	423'500.00	679'053.69	425'635.15
8 Economie publique, yc services industriels	46'511.40	77'993.95	76'075.00	76'000.00	65'707.35	16'997.45
9 Finances et impôts	85'343.50	4'716'580.17	193'000.00	4'796'300.00	97'438.78	4'886'628.59
<b>Total des charges et des revenus</b>	<b>5'148'033.78</b>	<b>5'440'032.32</b>	<b>5'289'625.00</b>	<b>5'419'700.00</b>	<b>5'149'142.10</b>	<b>5'452'583.69</b>
<b>Excédent de charges</b>		-		-		-
<b>Excédent de revenus</b>	<b>291'998.54</b>		<b>130'075.00</b>		<b>303'441.59</b>	

## Compte de fonctionnement selon les natures

Compte 2013

Budget 2014

Compte 2014

	Compte 2013		Budget 2014		Compte 2014	
	Charges	Revenus	Charges	Revenus	Charges	Revenus
30 Charges de personnel	918'869.90		1'001'175.00		974'999.10	
31 Biens, services et marchandises	715'650.36		915'350.00		850'246.77	
32 Intérêts passifs	26'028.10		40'000.00		19'927.30	
33 Amortissements	1'377'826.10		1'008'000.00		1'086'805.77	
34 Parts à des contributions sans affectation	56'206.80		50'000.00		58'534.80	
35 Dédommagements versés à des collectivités publiques	645'123.05		666'800.00		648'053.35	
36 Subventions accordées	1'408'329.47		1'608'300.00		1'510'575.01	
37 Subventions redistribuées	-		-		-	
38 Attributions aux financements spéciaux	-		-		-	
39 Imputations internes	-		-		-	
40 Impôts		4'604'312.60		4'675'000.00		4'645'081.54
41 Patentes et concessions		792.00		900.00		643.05
42 Revenus des biens		154'530.72		134'500.00		192'491.75
43 Contributions		514'968.80		475'500.00		483'053.55
44 Parts à des recettes et contributions sans affectation		56'810.10		64'300.00		67'298.90
45 Restitutions de collectivités publiques		49'986.10		38'000.00		40'095.25
46 Subventions		58'632.00		31'500.00		23'919.65
47 Subventions à redistribuer		-		-		-
48 Prélèvements sur les financements spéciaux		-		-		-
49 Imputations internes		-		-		-
<b>Total des charges et des revenus</b>	<b>5'148'033.78</b>	<b>5'440'032.32</b>	<b>5'289'625.00</b>	<b>5'419'700.00</b>	<b>5'149'142.10</b>	<b>5'452'583.69</b>
<b>Excédent de charges</b>		-		-		-
<b>Excédent de revenus</b>	<b>291'998.54</b>		<b>130'075.00</b>		<b>303'441.59</b>	

## Compte des investissements selon les tâches

Compte 2013

Budget 2014

Compte 2014

	Compte 2013		Budget 2014		Compte 2014	
	Dépenses	Recettes	Dépenses	Recettes	Dépenses	Recettes
0 Administration générale	65'717.60	-	-	-	-	-
1 Sécurité publique	4'075.20	-	5'000.00	-	1'422.40	-
2 Enseignement et formation	5'085.60	-	330'000.00	-	315'025.65	-
3 Culture, loisirs et culte	5'390.00	-	-	-	-	-
4 Santé	-	-	-	-	-	-
5 Prévoyance sociale	11'663.08	-	9'000.00	-	9'502.62	-
6 Trafic	537'103.27	-	510'000.00	-	581'737.45	-
7 Protection et aménagement de l'environnement, yc eau, égouts, déchets	409'496.45	20'100.00	130'000.00	-	187'752.05	10'800.00
8 Economie publique, yc services industriels	-	39'605.10	810'000.00	-	665'899.40	983.80
9 Finances et impôts	-	-	-	-	-	-
<b>Total des dépenses et des recettes</b>	<b>1'038'531.20</b>	<b>59'705.10</b>	<b>1'794'000.00</b>	<b>-</b>	<b>1'761'339.57</b>	<b>11'783.80</b>
<b>Excédent de dépenses</b>		<b>978'826.10</b>		<b>1'794'000.00</b>		<b>1'749'555.77</b>
<b>Excédent de recettes</b>	<b>-</b>		<b>-</b>		<b>-</b>	

## Compte des investissements selon les natures

Compte 2013

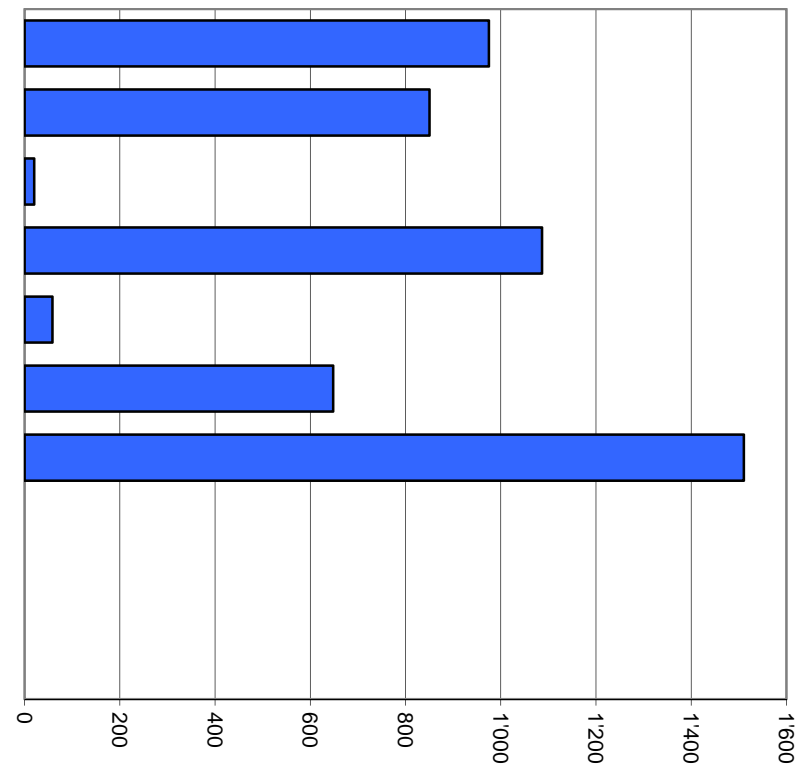
Budget 2014

Compte 2014

	Compte 2013		Budget 2014		Compte 2014	
	Dépenses	Recettes	Dépenses	Recettes	Dépenses	Recettes
50 Investissements propres	1'026'868.12		1'785'000.00		1'751'836.95	
52 Prêts et participations permanentes	-		-		-	
56 Subventions accordées	11'663.08		9'000.00		9'502.62	
57 Subventions redistribuées	-		-		-	
58 Autres dépenses activables	-		-		-	
60 Transferts au patrimoine financier		36'750.00		-		-
61 Contributions de tiers		22'955.10		-		11'783.80
62 Remboursement de prêts et participations permanentes		-		-		-
63 Facturation à des tiers		-		-		-
64 Remboursement de subventions acquises		-		-		-
66 Subventions acquises		-		-		-
67 Subventions à redistribuer		-		-		-
<b>Total des dépenses et des recettes</b>	<b>1'038'531.20</b>	<b>59'705.10</b>	<b>1'794'000.00</b>	<b>-</b>	<b>1'761'339.57</b>	<b>11'783.80</b>
<b>Excédent de dépenses</b>		<b>978'826.10</b>		<b>1'794'000.00</b>		<b>1'749'555.77</b>
<b>Excédent de recettes</b>	<b>-</b>		<b>-</b>		<b>-</b>	

## Comptes de fonctionnement selon les natures, charges

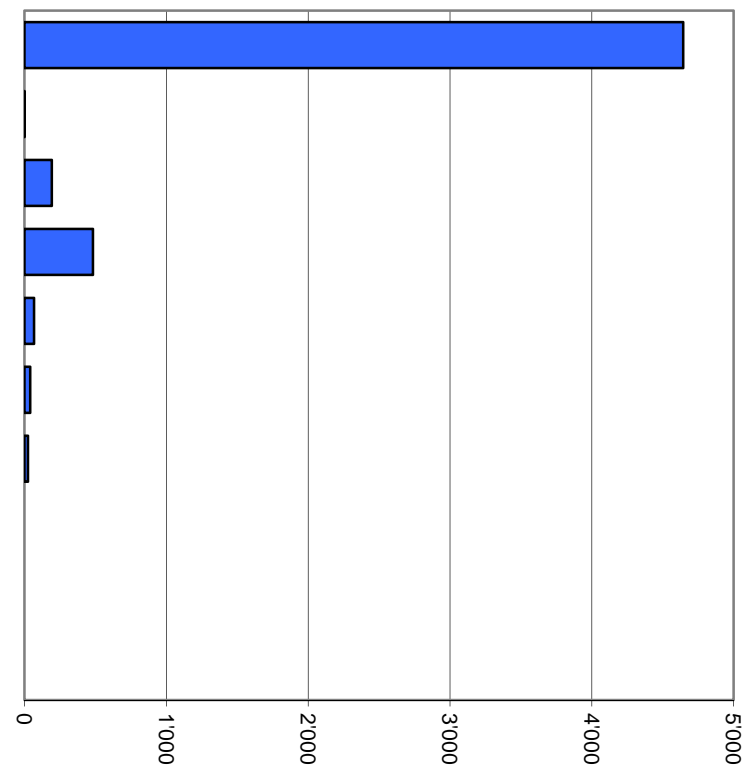
30 Charges de personnel	18.9%	974'999
31 Biens, services et marchandises	16.5%	850'247
32 Intérêts passifs	0.4%	19'927
33 Amortissements	21.1%	1'086'806
34 Parts à des contributions sans affectation	1.1%	58'535
35 Dédommagements versés à des collectivités publiques	12.6%	648'053
36 Subventions accordées	29.3%	1'510'575
37 Subventions redistribuées	0.0%	0
38 Attributions aux financements spéciaux	0.0%	0
39 Imputations internes	0.0%	0
<b>Total</b>		<b>5'149'142</b>



Milliers

## Comptes de fonctionnement selon les natures, revenus

40 Impôts	85.2%	4'645'082
41 Patentes et concessions	0.0%	643
42 Revenus des biens	3.5%	192'492
43 Contributions	8.9%	483'054
44 Parts à des recettes et contributions sans affectation	1.2%	67'299
45 Restitutions de collectivités publiques	0.7%	40'095
46 Subventions	0.4%	23'920
47 Subventions à redistribuer	0.0%	0
48 Prélèvements sur les financements spéciaux	0.0%	0
49 Imputations internes	0.0%	0
<b>Total</b>		<b>5'452'584</b>



Milliers

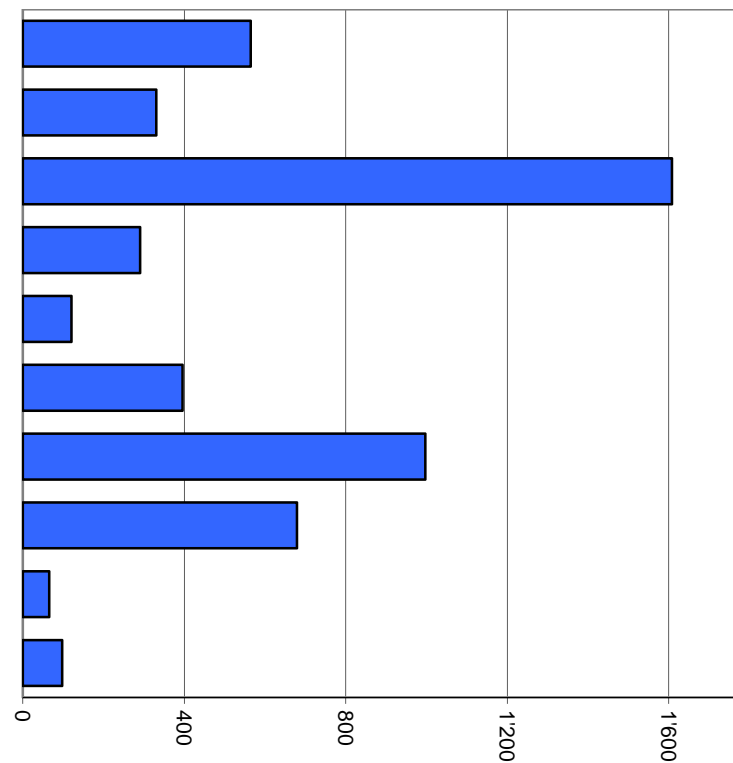


## Comptes de fonctionnement selon les tâches, charges

0	Administration générale	11.0%	564'497
1	Sécurité publique	6.4%	330'599
2	Enseignement et formation	31.2%	1'607'856
3	Culture, loisirs et culte	5.6%	290'745
4	Santé	2.3%	120'508
5	Prévoyance sociale	7.7%	395'697
6	Trafic	19.4%	997'041
7	Protection et aménagement de l'environnement, yc eau, égouts, déchets	13.2%	679'054
8	Economie publique, yc services industriels	1.3%	65'707
9	Finances et impôts	1.9%	97'439

**Total**

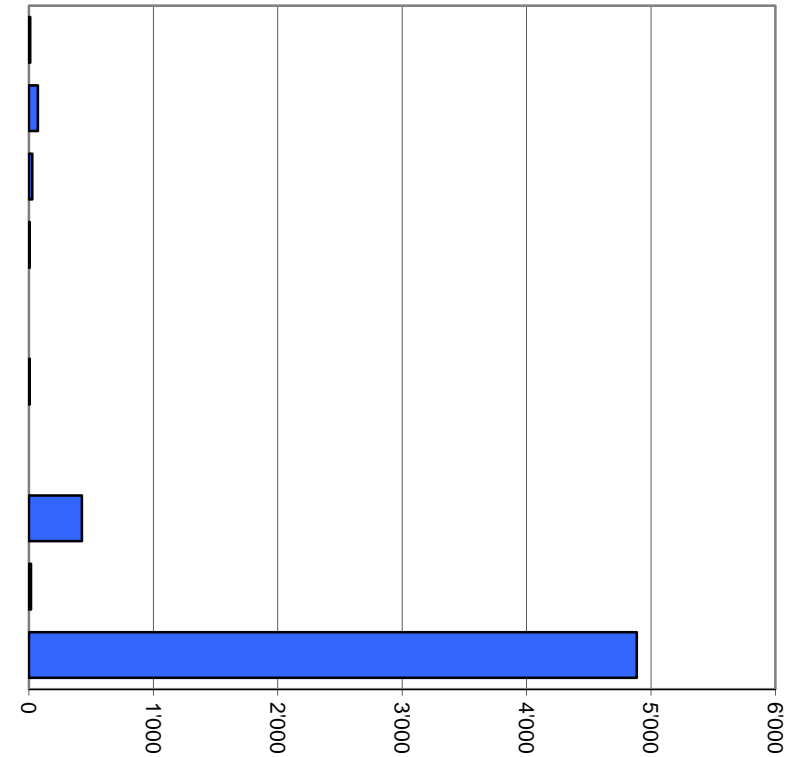
**5'149'142**



Milliers

## Comptes de fonctionnement selon les tâches, revenus

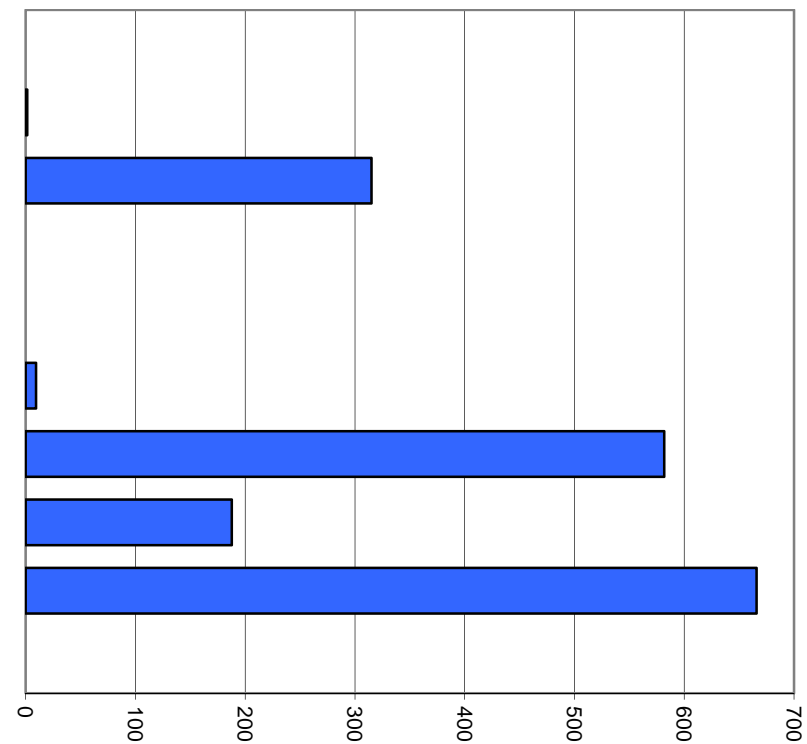
0	Administration générale	0.2%	10'566
1	Sécurité publique	1.3%	72'207
2	Enseignement et formation	0.5%	27'576
3	Culture, loisirs et culte	0.1%	6'144
4	Santé	0.0%	0
5	Prévoyance sociale	0.1%	6'829
6	Trafic	0.0%	0
7	Protection et aménagement de l'environnement, yc eau, égouts, déchets	7.8%	425'635
8	Economie publique, yc services industriels	0.3%	16'997
9	Finances et impôts	89.6%	4'886'629
<b>Total</b>			<b>5'452'584</b>



Milliers

## Comptes des investissements selon les tâches, dépenses

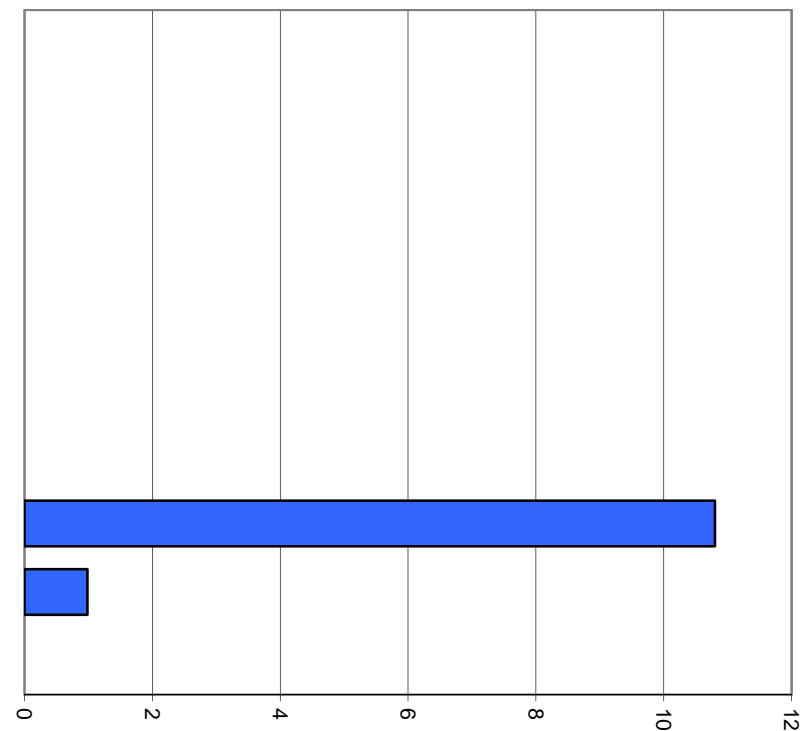
0	Administration générale	0.0%	0
1	Sécurité publique	0.1%	1'422
2	Enseignement et formation	17.9%	315'026
3	Culture, loisirs et culte	0.0%	0
4	Santé	0.0%	0
5	Prévoyance sociale	0.5%	9'503
6	Trafic	33.0%	581'737
7	Protection et aménagement de l'environnement, yc eau, égouts, déchets	10.7%	187'752
8	Economie publique, yc services industriels	37.8%	665'899
9	Finances et impôts	0.0%	0
<b>Total</b>			<b>1'761'340</b>



Milliers

## Comptes des investissements selon les tâches, recettes

0	Administration générale	0.0%	0
1	Sécurité publique	0.0%	0
2	Enseignement et formation	0.0%	0
3	Culture, loisirs et culte	0.0%	0
4	Santé	0.0%	0
5	Prévoyance sociale	0.0%	0
6	Trafic	0.0%	0
7	Protection et aménagement de l'environnement, yc eau, égouts, déchets	91.7%	10'800
8	Economie publique, yc services industriels	8.3%	984
9	Finances et impôts	0.0%	0
<b>Total</b>			<b>11'784</b>



Milliers

1. Degré d'autofinancement (I1)		MCH	2013	2014	Moyenne
Excédent de revenus du compte de fonctionnement	+ fr.		291'998.54	303'441.59	297'720.06
Excédent de charges du compte de fonctionnement	- fr.		-	-	-
Amortissements du patrimoine administratif	331 + fr.		1'377'826.10	1'061'555.77	1'219'690.94
Amortissements complémentaires du patrimoine administratif	332 + fr.		-	-	-
Amortissement du découvert du bilan	333 + fr.		-	-	-
<b>Autofinancement</b>	= fr.		<b>1'669'824.64</b>	<b>1'364'997.36</b>	<b>1'517'411.00</b>
Dépenses d'investissement reportées au bilan	5 + fr.		1'038'531.20	1'761'339.57	1'399'935.39
Recettes d'investissement reportées au bilan	6 - fr.		59'705.10	11'783.80	35'744.45
<b>Investissements nets</b>	= fr.		<b>978'826.10</b>	<b>1'749'555.77</b>	<b>1'364'190.94</b>
Autofinancement x 100		=	170.6%	78.0%	111.2%
Investissements nets					

#### Valeurs indicatives

$I1 \geq 100\%$	5 - très bien
$80\% \leq I1 < 100\%$	4 - bien
$60\% \leq I1 < 80\%$	3 - satisfaisant (à court terme)
$0\% \leq I1 < 60\%$	2 - insuffisant
$I1 < 0\%$	1 - très mauvais

2. Capacité d'autofinancement (I2)		MCH	2013	2014	Moyenne
Excédent de revenus du compte de fonctionnement	+ fr.		291'998.54	303'441.59	297'720.06
Excédent de charges du compte de fonctionnement	- fr.		-	-	-
Amortissements du patrimoine administratif	331 + fr.		1'377'826.10	1'061'555.77	1'219'690.94
Amortissements complémentaires du patrimoine administratif	332 + fr.		-	-	-
Amortissement du découvert du bilan	333 + fr.		-	-	-
<b>Autofinancement</b>	= fr.		<b>1'669'824.64</b>	<b>1'364'997.36</b>	<b>1'517'411.00</b>
Revenus du compte de fonctionnement	4 + fr.		5'440'032.32	5'452'583.69	5'446'308.01
Subventions redistribuées	47 - fr.		-	-	-
Prélèvements sur les financements spéciaux	48 - fr.		-	-	-
Imputations internes	49 - fr.		-	-	-
<b>Revenus financiers</b>	fr.		<b>5'440'032.32</b>	<b>5'452'583.69</b>	<b>5'446'308.01</b>
Autofinancement x 100		=	30.7%	25.0%	27.9%
Revenus financiers					

#### Valeurs indicatives

I2 ≥ 20%	5 - très bien
15% ≤ I2 < 20%	4 - bien
8% ≤ I2 < 15%	3 - satisfaisant
0% ≤ I2 < 8%	2 - insuffisant
I2 < 0%	1 - très mauvais

3. Taux des amortissements ordinaires (I3)		MCH	2013	2014	Moyenne
Patrimoine administratif avant amortissements	+ fr.		3'507'826.10	3'879'555.77	3'693'690.94
Prêts et participations permanentes avant amortissements	- fr.		-	-	-
<b>Patrimoine administratif à amortir</b>	= fr.		<b>3'507'826.10</b>	<b>3'879'555.77</b>	<b>3'693'690.94</b>
<b>Amortissements ordinaires du patrimoine administratif</b>	3310 = fr.		<b>1'377'826.10</b>	<b>1'061'555.77</b>	<b>1'219'690.94</b>
Amortissements x 100		=	39.3%	27.4%	33.0%
Patrimoine administratif à amortir					

**Amortissements ordinaires:**

minimum 10 % du patrimoine administratif en application de l'art. 51, al. 1 de l'Ordonnance sur la gestion financière des communes du 16 juin 2004

**Valeurs indicatives**

I3 ≥ 10%	5 - amort. suffisants
8% ≤ I3 < 10%	4 - amort. moyens (à court terme)
5% ≤ I3 < 8%	3 - amort. faibles
2% ≤ I3 < 5%	2 - amort. insuffisants
I3 < 2%	1 - amort. nettement insuffisants

3.2 Taux global des amortissements				
	MCH	2013	2014	Moyenne
Patrimoine administratif avant amortissements	+ fr.	3'507'826.10	3'879'555.77	3'693'690.94
Prêts et participations permanentes avant amortissements	- fr.	-	-	-
Découvert (avant comptabilisation du résultat)	19 + fr.	-	-	-
<b>Patrimoine administratif + découvert à amortir</b>	= fr.	<b>3'507'826.10</b>	<b>3'879'555.77</b>	<b>3'693'690.94</b>
Excédent de revenus du compte de fonctionnement	+ fr.	291'998.54	303'441.59	297'720.06
Excédent de charges du compte de fonctionnement	- fr.	-	-	-
Amortissements ordinaires sans prêts et participations	3310 + fr.	1'377'826.10	1'061'555.77	1'219'690.94
Amortissements complémentaires sans prêts et participations	3320 + fr.	-	-	-
Amortissement du découvert	333 + fr.	-	-	-
<b>Total des amortissements + solde compte de fonctionnement</b>	= fr.	<b>1'669'824.64</b>	<b>1'364'997.36</b>	<b>1'517'411.00</b>
<hr/>				
(Total des amortissements + solde cpte fonctionnement) x 100	=	47.6%	35.2%	41.1%
<hr/>				
Patrimoine administratif à amortir + découvert				

#### Valeurs indicatives

Le résultat de cet indicateur devrait être équivalent ou supérieur à celui obtenu sous 3.1



4. Endettement net par habitant (I4)				MCH	2013	2014	Moyenne
Engagements courants	20	+	fr.	587'708.45	340'392.55	464'050.50	
Dettes à court terme	21	+	fr.	-	-	-	
Dettes à moyen et long termes	22	+	fr.	35'500.00	11'000.00	23'250.00	
Engagements envers des entités particulières	23	+	fr.	-	-	-	
Provisions	24	+	fr.	479'562.05	470'572.28	475'067.17	
Passifs transitoires	25	+	fr.	614'769.95	1'112'881.57	863'825.76	
<b>Dette brute</b>	=		fr.	<b>1'717'540.45</b>	<b>1'934'846.40</b>	<b>1'826'193.43</b>	
<b>Ou</b>							
Total des passifs	2	+	fr.	5'685'234.09	6'205'981.63	5'945'607.86	
Fortune nette	29	-	fr.	3'383'715.99	3'687'157.58	3'535'436.79	
Financements spéciaux	28	-	fr.	583'977.65	583'977.65	583'977.65	
<b>Dette brute</b>	=		fr.	<b>1'717'540.45</b>	<b>1'934'846.40</b>	<b>1'826'193.43</b>	
Disponibilités	10		fr.	3'041'596.81	2'925'082.92	2'983'339.87	
Avoir	11	+	fr.	464'343.43	436'263.60	450'303.52	
Placements	12	+	fr.	200.00	200.00	200.00	
Actifs transitoires	13	+	fr.	49'093.85	26'435.11	37'764.48	
<b>Patrimoine financier réalisable</b>	=		fr.	<b>3'555'234.09</b>	<b>3'387'981.63</b>	<b>3'471'607.86</b>	
Endettement net (+) / Fortune nette (-)			fr.	-1'837'693.64	-1'453'135.23	-1'645'414.44	
Nombre d'habitant (population STATPOP année N-1)				1'736	1'760	1'748	
$\frac{\text{Dette brute} - \text{Patrimoine financier réalisable}}{\text{Nombre d'habitant (population STATPOP année N-1)}}$				=	-1'059	-826	-941

#### Valeurs indicatives

I4 < 3'000	5 - endettement faible
3'000 ≤ I4 < 5'000	4 - endettement mesuré
5'000 ≤ I4 < 7'000	3 - endettement important
7'000 ≤ I4 < 9'000	2 - endettement très important
I4 ≥ 9'000	1 - endettement excessif

## 5. Taux du volume de la dette brute (I5)

	MCH	2013	2014	Moyenne	
Engagements courants	20 + fr.	587'708.45	340'392.55	464'050.50	
Dettes à court terme	21 + fr.	-	-	-	
Dettes à moyen et long termes	22 + fr.	35'500.00	11'000.00	23'250.00	
Engagements envers des entités particulières	23 + fr.	-	-	-	
Provisions	24 + fr.	479'562.05	470'572.28	475'067.17	
Passifs transitoires	25 + fr.	614'769.95	1'112'881.57	863'825.76	
<b>Dette brute</b>	= fr.	<b>1'717'540.45</b>	<b>1'934'846.40</b>	<b>1'826'193.43</b>	
Ou					
Total des passifs	2 + fr.	5'685'234.09	6'205'981.63	5'945'607.86	
Fortune nette	29 - fr.	3'383'715.99	3'687'157.58	3'535'436.79	
Financements spéciaux	28 - fr.	583'977.65	583'977.65	583'977.65	
<b>Dette brute</b>	= fr.	<b>1'717'540.45</b>	<b>1'934'846.40</b>	<b>1'826'193.43</b>	
Revenus du compte de fonctionnement					
Subventions redistribuées	47 - fr.	-	-	-	
Prélèvements sur les financements spéciaux	48 - fr.	-	-	-	
Imputations internes	49 - fr.	-	-	-	
<b>Revenus financiers</b>	= fr.	<b>5'440'032.32</b>	<b>5'452'583.69</b>	<b>5'446'308.01</b>	
$\frac{\text{Dette brute} \times 100}{\text{Revenus financiers}}$		=	31.6%	35.5%	33.5%

### Valeurs indicatives

I5 < 150%	5 - très bien
150% ≤ I5 < 200%	4 - bien
200% ≤ I5 < 250%	3 - satisfaisant
250% ≤ I5 < 300%	2 - insuffisant
I5 ≥ 300%	1 - mauvais







# TABLEAU DES AMORTISSEMENTS

---

Commune de Veyras

RUE C.C. OLSOMMER 9  
3968 VEYRAS

TELEPHONE : (027) 452 28 80  
FAX : (027) 452 28 90  
EMAIL : [administration@veyras.ch](mailto:administration@veyras.ch)  
WEB : <http://www.veyras.ch>



2014										
DESIGNATION	ANNEE	%	TAUX EFFECTIF	VALEURS ACTIVEES	AMORTISSEMENT CUMULE	VALEUR NETTE AU 31.12.13	AUGMENTATION 2014	DIMINUTION 2014	AMORTISSEMENT 2014	SOLDE NET 31.12.2014
<b>0. ADMINISTRATION GENERALE</b>										
Bureau communal	1987	5	0%	514'402.25	-514'402.25	0.00			0.00	0.00
<b>SOUS-TOTAL</b>				<b>771'697.40</b>	<b>-771'697.40</b>	<b>0.00</b>	<b>0.00</b>	<b>0.00</b>	<b>0.00</b>	<b>0.00</b>
<b>1. SECURITE PUBLIQUE</b>										
Mobilier et matériel	1988	25	100%	158'755.50	-158'755.50	0.00	1'422.40		1'422.40	0.00
<b>SOUS-TOTAL</b>				<b>1'943'668.50</b>	<b>-1'943'668.50</b>	<b>0.00</b>	<b>1'422.40</b>	<b>0.00</b>	<b>1'422.40</b>	<b>0.00</b>
<b>2. ENSEIGNEMENT ET FORMATION</b>										
Matériel scolaire	1988	25	100%	490'129.00	-490'129.00	0.00	18'897.00		18'897.00	0.00
Rénovation de l'Ecole	1997	5	100%	2'278'280.00	-2'278'280.00	0.00	296'128.65		296'128.65	0.00
<b>SOUS-TOTAL</b>				<b>4'664'353.35</b>	<b>-4'664'353.35</b>	<b>0.00</b>	<b>315'025.65</b>	<b>0.00</b>	<b>315'025.65</b>	<b>0.00</b>
<b>5. PREVOYANCE SOCIALE</b>										
Institutions handicapés / sociales	2012	5	100%	16'011.40	-16'011.40	0.00	9'502.62		9'502.62	0.00
<b>SOUS-TOTAL</b>				<b>16'011.40</b>	<b>-16'011.40</b>	<b>0.00</b>	<b>9'502.62</b>	<b>0.00</b>	<b>9'502.62</b>	<b>0.00</b>
<b>6. TRAFIC</b>										
Route et chemins secondaires	> 1981	10	100%	6'470'713.71	-6'470'713.71	0.00	581'737.45		581'737.45	0.00
<b>SOUS-TOTAL</b>				<b>9'617'237.66</b>	<b>-9'617'237.66</b>	<b>0.00</b>	<b>581'737.45</b>	<b>0.00</b>	<b>581'737.45</b>	<b>0.00</b>
<b>700. EAU POTABLE</b>										
Adduction d'eau	1982	10	10%	814'181.50	-537'181.50	277'000.00	85'428.05	6'000.00	36'428.05	320'000.00
<b>Sous-total 700</b>				<b>3'460'188.55</b>	<b>-3'183'188.55</b>	<b>277'000.00</b>	<b>85'428.05</b>	<b>6'000.00</b>	<b>36'428.05</b>	<b>320'000.00</b>
<b>710. EGOITS</b>										
Assainissement urbain	> 1983	10	17%	1'202'390.50	-1'190'390.50	12'000.00		4'800.00	1'200.00	6'000.00
<b>Sous-total 710</b>				<b>1'202'390.50</b>	<b>-1'190'390.50</b>	<b>12'000.00</b>	<b>0.00</b>	<b>4'800.00</b>	<b>1'200.00</b>	<b>6'000.00</b>
<b>720. TRAITEMENT DES DECHETS</b>										
Places et déchetterie	> 1988	10	10%	322'330.35	-301'330.35	21'000.00			2'000.00	19'000.00
<b>Sous-total 720</b>				<b>322'330.35</b>	<b>-301'330.35</b>	<b>21'000.00</b>	<b>0.00</b>	<b>0.00</b>	<b>2'000.00</b>	<b>19'000.00</b>

2014										
DESIGNATION	ANNEE	%	TAUX EFFECTIF	VALEURS ACTIVEES	AMORTISSEMENT CUMULE	VALEUR NETTE AU 31.12.13	AUGMENTATION 2014	DIMINUTION 2014	AMORTISSEMENT 2014	SOLDE NET 31.12.2014
<b>790 ENVIRONNEMENT</b>										
Réfection de l'environnement	2000	20	100%	1'036'057.90	-1'036'057.90	0.00	102'324.00		102'324.00	0.00
<b>Sous-total 790</b>				<b>1'177'599.15</b>	<b>-1'177'599.15</b>	<b>0.00</b>	<b>102'324.00</b>	<b>0.00</b>	<b>102'324.00</b>	<b>0.00</b>
<b>SOUS-TOTAL</b>				<b>6'547'559.50</b>	<b>-6'237'559.50</b>	<b>310'000.00</b>	<b>187'752.05</b>	<b>10'800.00</b>	<b>141'952.05</b>	<b>345'000.00</b>
<b>801. IRRIGATION</b>										
Réseau d'irrigation	> 1995	10	10%	668'699.30	-565'699.30	103'000.00		983.80	10'016.20	92'000.00
<b>Sous-total 801</b>				<b>668'699.30</b>	<b>-565'699.30</b>	<b>103'000.00</b>	<b>0.00</b>	<b>983.80</b>	<b>10'016.20</b>	<b>92'000.00</b>
<b>898 ECONOMIE PUBLIQUE</b>										
Terrains bâtis	> 1983	0	0%	0.00	0.00	0.00	332'949.70		949.70	332'000.00
Terrains non bâtis	> 1983	0	0%	1'998'514.60	-281'514.60	1'717'000.00	332'949.70		949.70	2'049'000.00
<b>Sous-total 898</b>				<b>1'998'514.60</b>	<b>-281'514.60</b>	<b>1'717'000.00</b>	<b>665'899.40</b>	<b>0.00</b>	<b>1'899.40</b>	<b>2'381'000.00</b>
<b>SOUS-TOTAL</b>				<b>2'667'213.90</b>	<b>-847'213.90</b>	<b>1'820'000.00</b>	<b>665'899.40</b>	<b>983.80</b>	<b>11'915.60</b>	<b>2'473'000.00</b>
<b>TOTAL</b>				<b>28'312'919.37</b>	<b>-26'182'919.37</b>	<b>2'130'000.00</b>	<b>1'761'339.57</b>	<b>11'783.80</b>	<b>1'061'555.77</b>	<b>2'818'000.00</b>



		<b>2014</b>								
DESIGNATION	ANNEE	NOMBRE ACTIONS	VALEUR NOMINALE	VALEURS ACTIVEES	AMORTISSEMENT CUMULE	VALEUR NETTE AU 31.12.13	AUGMENTATION 2014	DIMINUTION 2014	AMORTISSEMENT 2014	SOLDE NET 31.12.2014
<b>TITRES</b>										
Remontées Mécaniques		1'518	0	607	-607	0			0	0
SMC		5	1'000	9'800	-9'800	0			0	0
Forces Motrices Valaisannes	1991	1'419	50	70'950	-70'950	0			0	0
Sierre Energie SA		661	1'000	661'000	-661'000	0			0	0
Techno-pôle SA	1999	40	250	10'000	-10'000	0			0	0
Television Sierre SA		10	1'000	98'000	-98'000	0			0	0
Funiculaire St-Luc - Chandolin	2000	750	100	75'750	-75'750	0	25'250		25'250	0
Participation Sodeval		10	200	2'000	-2'000	0			0	0
Cabane Ski-Club	1977	500	100	50'000	-50'000	0			0	0
RM Grimentz-Zinal	2012	85	200	17'000	-17'000	0			0	0
Société Télécabine Vercorin SA	2012	10	10'000	10'000	-10'000	0			0	0
<b>TOTAL</b>		<b>5'008</b>	<b>13'900</b>	<b>1'005'107</b>	<b>-1'005'107</b>	<b>0</b>	<b>25'250</b>	<b>0</b>	<b>25'250</b>	<b>0</b>





# DÉTAIL DU COMPTE DE FONCTIONNEMENT

---

Commune de Veyras

RUE C.C. OLSOMMER 9  
3968 VEYRAS

TELEPHONE : (027) 452 28 80  
FAX : (027) 452 28 90  
EMAIL : [administration@veyras.ch](mailto:administration@veyras.ch)  
WEB : <http://www.veyras.ch>



Comptes 2013 Fr.	Budget 2014 Fr.		Comptes 2014 Charges Fr.	Revenus Fr.	Ecart 2014 Fr.
		<b>0 ADMINISTRATION GENERALE</b>			
613 405.92	567 900	Charges	564 496.85		3 403 -
20 439.00	4 000	Revenus		10 566.00	6 566 +
592 966.92 -	563 900 -	Excédent de charges		553 930.85	
		<b>01 LEGISLATIF ET EXECUTIF</b>			
102 030.05	111 300	Charges	97 361.45		13 939 -
102 030.05 -	111 300 -	Revenus		97 361.45	
		Excédent de charges			
		<b>011 LEGISLATIF</b>			
15 425.95	12 100	Charges	10 701.10		1 399 -
15 425.95 -	12 100 -	Revenus		10 701.10	
		Excédent de charges			
7 649.95	4 100	<b>30 Charges de personnel</b>	2 925.10		1 175 -
7 486.75	4 000	300.00 Bureau de vote - élection	2 849.55		1 150 -
163.20	100	303.00 Charges sociales	75.55		24 -
7 776.00	8 000	<b>31 Biens, services et marchandises</b>	7 776.00		224 -
7 776.00	8 000	318.00 Organe de révision	7 776.00		224 -
		<b>012 EXECUTIF</b>			
86 604.10	99 200	Charges	86 660.35		12 540 -
86 604.10 -	99 200 -	Revenus		86 660.35	
		Excédent de charges			
86 604.10	99 200	<b>30 Charges de personnel</b>	86 660.35		12 540 -
72 468.25	81 000	300.00 Indemnités du conseil	72 893.45		8 107 -
3 206.75	5 000	300.01 Commission des finances	3 044.60		1 955 -
2 654.30	4 000	300.02 Commission de taxation	2 468.25		1 532 -
8 274.80	9 200	303.00 Charges sociales	8 254.05		946 -
		<b>02 ADMINISTRATION GENERALE</b>			
192 327.62	193 800	Charges	177 142.00		16 658 -
20 439.00	4 000	Revenus		10 566.00	6 566 +
171 888.62 -	189 800 -	Excédent de charges		166 576.00	

Comptes 2013 Fr.	Budget 2014 Fr.		Comptes 2014 Charges Fr.	Revenus Fr.	Ecart 2014 Fr.
		<b>021 ADMINISTRATION DE DISTRICT</b>			
<b>41 145.85</b>	<b>36 000</b>	<b>Charges</b>	<b>41 461.75</b>		<b>5 462 +</b>
<b>41 145.85 -</b>	<b>36 000 -</b>	<b>Revenus</b>		<b>41 461.75</b>	
		<b>Excédent de charges</b>			
<b>281.60</b>		<b>30 Charges de personnel</b>	<b>269.75</b>		<b>270 +</b>
256.40		300.00 Commission du Tourisme	245.80		246 +
25.20		303.00 Charges sociales	23.95		24 +
<b>40 864.25</b>	<b>36 000</b>	<b>35 Dédommagements collectivités publiques</b>	<b>41 192.00</b>		<b>5 192 +</b>
40 864.25	36 000	352.00 Participation régionale	41 192.00		5 192 +
		<b>029 ADMINISTRATION GENERALE, DIVERS</b>			
<b>151 181.77</b>	<b>157 800</b>	<b>Charges</b>	<b>135 680.25</b>		<b>22 120 -</b>
<b>20 439.00</b>	<b>4 000</b>	<b>Revenus</b>		<b>10 566.00</b>	<b>6 566 +</b>
<b>130 742.77 -</b>	<b>153 800 -</b>	<b>Excédent de charges</b>		<b>125 114.25</b>	
<b>151 181.77</b>	<b>157 800</b>	<b>31 Biens, services et marchandises</b>	<b>135 680.25</b>		<b>22 120 -</b>
17 061.20	20 000	310.00 Fournitures de bureau et imprimés	15 964.85		4 035 -
2 766.85	1 000	311.00 Mobilier, machines, véhicules (achat de)	298.00		702 -
470.00 -	3 000	314.00 Prest. tiers pour entretien immeubles	1 051.10		1 949 -
	500	315.00 Prest. tiers pour entretien mobiliers			500 -
47 563.90	54 000	315.01 Exploitation informatique/photocopieuse	47 770.55		6 229 -
36 377.40	25 000	317.00 Frais de représentation	19 659.55		5 340 -
2 124.20	5 000	317.01 Frais de déplacement, formation	1 343.10		3 657 -
10 156.75	8 000	318.00 Frais de poursuites	9 452.65		1 453 +
29 226.35	34 800	318.01 Frais du compte de chèques postaux et de communication	28 674.18		6 126 -
170.77	500	318.03 Frais bancaires	204.67		295 -
6 204.35	6 000	319.00 Frais divers	11 261.60		5 262 +
<b>13 200.00</b>	<b>2 000</b>	<b>42 Revenu des biens</b>		<b>1 850.00</b>	<b>150 -</b>
10 000.00		427.00 Location des biens		250.00	250 +
3 200.00	2 000	427.01 Location des salles		1 600.00	400 -
<b>7 239.00</b>	<b>2 000</b>	<b>43 Contributions</b>		<b>8 716.00</b>	<b>6 716 +</b>
7 239.00	2 000	431.00 Emoluments administratifs		8 716.00	6 716 +

Comptes 2013 Fr.	Budget 2014 Fr.		Comptes 2014 Charges Fr.	Revenus Fr.	Ecart 2014 Fr.
		<b>09 AUTRES TÂCHES DE L'ADMINISTRATION</b>			
319 048.25	262 800	Charges	289 993.40		27 193 +
319 048.25 -	262 800 -	Revenus		289 993.40	
		Excédent de charges			
		<b>098 AUTRES TÂCHES DE L'ADMINISTRATION</b>			
319 048.25	262 800	Charges	289 993.40		27 193 +
319 048.25 -	262 800 -	Revenus		289 993.40	
		Excédent de charges			
<b>244 081.40</b>	<b>251 100</b>	<b>30 Charges de personnel</b>	<b>254 875.70</b>		<b>3 776 +</b>
199 480.65	203 500	301.00 Personnel administratif et exploitation	207 520.55		4 021 +
44 600.75	47 600	303.00 Charges sociales	47 355.15		245 -
<b>9 249.25</b>	<b>11 700</b>	<b>31 Biens, services et marchandises</b>	<b>9 867.70</b>		<b>1 832 -</b>
9 249.25	11 700	318.00 Assurances	9 867.70		1 832 -
<b>65 717.60</b>		<b>33 Amortissements</b>	<b>25 250.00</b>		<b>25 250 +</b>
		330.00 Patrimoine financier	25 250.00		25 250 +
65 717.60		331.00 Patrimoine administratif - amortissement ordinaire			

Comptes 2013 Fr.	Budget 2014 Fr.		Comptes 2014 Charges Fr. Revenus Fr.	Ecart 2014 Fr.
		<b>1 SECURITE PUBLIQUE</b>		
352 148.15	345 550	Charges	330 595.35	14 955 -
87 679.65	73 400	Revenus	72 207.25	1 193 -
264 468.50 -	272 150 -	Excédent de charges	258 388.10	
		<b>10 PROTECTION JURIDIQUE</b>		
33 770.85	22 000	Charges	24 515.25	2 515 +
20 560.30	16 400	Revenus	15 236.85	1 163 -
13 210.55 -	5 600 -	Excédent de charges	9 278.40	
		<b>100 CADASTRE, POIDS ET MESURES</b>		
33 401.20	22 000	Charges	24 189.60	2 190 +
11 830.00	9 500	Revenus	8 245.00	1 255 -
21 571.20 -	12 500 -	Excédent de charges	15 944.60	
33 401.20	22 000	<b>31 Biens, services et marchandises</b>	24 189.60	2 190 +
	500	311.00 Mobilier, machines (achat de)		500 -
	500	317.00 Frais de représentation		500 -
17 215.10	15 000	318.00 Conservation du cadastre	10 089.50	4 911 -
7 686.10	6 000	318.02 Conservation cadastre Autodesk MapGuide	5 335.15	665 -
8 500.00		319.00 Frais divers	8 764.95	8 765 +
11 830.00	9 500	<b>43 Contributions</b>	8 245.00	1 255 -
3 030.00	4 500	431.00 Emoluments du cadastre	3 445.00	1 055 -
8 800.00	5 000	431.01 Relevé d'implantation	4 800.00	200 -
		<b>101 JUSTICE DIVERS</b>		
369.65		Charges	325.65	326 +
8 730.30	6 900	Revenus	6 991.85	92 +
8 360.65 +	6 900 +	Excédent de revenus	6 666.20	
369.65		<b>30 Charges de personnel</b>	325.65	326 +
344.40		300.00 Commission de naturalisation	303.60	304 +
25.25		303.00 Charges sociales	22.05	22 +
792.00	900	<b>41 Patentes et de concessions</b>	643.05	257 -
366.80	500	410.00 Patentes pour débit de boissons	268.05	232 -
425.20	400	410.01 Patentes jeux et appareils à musique	375.00	25 -



Comptes 2013 Fr.	Budget 2014 Fr.		Comptes 2014		Ecart 2014 Fr.
			Charges Fr.	Revenus Fr.	
		<b>101 JUSTICE DIVERS</b>			
<b>7 938.30</b>	<b>6 000</b>	<b>43 Contributions</b>		<b>6 348.80</b>	<b>349 +</b>
7 938.30	6 000	431.00 Emoluments contrôle habitants - étranger		6 348.80	349 +
		<b>11 POLICE</b>			
<b>84 515.20</b>	<b>87 500</b>	<b>Charges</b>	<b>84 844.00</b>		<b>2 656 -</b>
<b>3 570.00</b>	<b>3 000</b>	<b>Revenus</b>		<b>3 140.00</b>	<b>140 +</b>
<b>80 945.20 -</b>	<b>84 500 -</b>	<b>Excédent de charges</b>		<b>81 704.00</b>	
		<b>113 POLICE LOCALE</b>			
<b>84 515.20</b>	<b>87 500</b>	<b>Charges</b>	<b>84 844.00</b>		<b>2 656 -</b>
<b>3 570.00</b>	<b>3 000</b>	<b>Revenus</b>		<b>3 140.00</b>	<b>140 +</b>
<b>80 945.20 -</b>	<b>84 500 -</b>	<b>Excédent de charges</b>		<b>81 704.00</b>	
		<b>30 Charges de personnel</b>	<b>44.00</b>		<b>44 +</b>
35.20		300.00 Commission de police	44.00		44 +
32.05		303.00 Charges sociales			
3.15					
<b>84 480.00</b>	<b>87 500</b>	<b>35 Dédommagements collectivités publiques</b>	<b>84 800.00</b>		<b>2 700 -</b>
84 480.00	87 500	352.00 Police municipale	84 800.00		2 700 -
<b>3 570.00</b>	<b>3 000</b>	<b>43 Contributions</b>		<b>3 140.00</b>	<b>140 +</b>
3 570.00	3 000	437.00 Amendes de police		3 140.00	140 +
		<b>12 JUSTICE</b>			
<b>84 421.40</b>	<b>66 700</b>	<b>Charges</b>	<b>62 241.20</b>		<b>4 459 -</b>
<b>43 298.80</b>	<b>32 000</b>	<b>Revenus</b>		<b>33 265.80</b>	<b>1 266 +</b>
<b>41 122.60 -</b>	<b>34 700 -</b>	<b>Excédent de charges</b>		<b>28 975.40</b>	
		<b>120 JUSTICE COMMUNALE</b>			
<b>2 745.10</b>	<b>3 700</b>	<b>Charges</b>	<b>2 593.90</b>		<b>1 106 -</b>
<b>2 745.10 -</b>	<b>3 700 -</b>	<b>Revenus</b>		<b>2 593.90</b>	
		<b>Excédent de charges</b>			
<b>2 745.10</b>	<b>3 700</b>	<b>30 Charges de personnel</b>	<b>2 593.90</b>		<b>1 106 -</b>
2 568.00	3 500	300.00 Traitements	2 508.00		992 -
177.10	200	303.00 Charges sociales	85.90		114 -

Comptes 2013 Fr.	Budget 2014 Fr.		Comptes 2014		Ecart 2014 Fr.
			Charges Fr.	Revenus Fr.	
		<b>121 JUGE DE DISTRICT</b>			
5 392.00	5 000	Charges	5 216.00		216 +
5 392.00 -	5 000 -	Revenus		5 216.00	
		Excédent de charges			
5 392.00	5 000	<b>35 Dédommagements collectivités publiques</b>	5 216.00		216 +
5 392.00	5 000	352.00 Juge de district	5 216.00		216 +
		<b>122 CHAMBRE PUPILLAIRE ET TUTELAIRE</b>			
76 284.30	58 000	Charges	54 431.30		3 569 -
43 298.80	32 000	Revenus		33 265.80	1 266 +
32 985.50 -	26 000 -	Excédent de charges		21 165.50	
51 861.85	45 000	<b>30 Charges de personnel</b>	49 202.90		4 203 +
17 936.00	40 000	300.00 Traitements	14 753.75		25 246 -
27 645.00		301.00 Personnel administratif et d'exploitation	32 755.65		32 756 +
6 280.85	5 000	303.00 Charges sociales	1 693.50		3 307 -
24 422.45	13 000	<b>35 Dédommagements collectivités publiques</b>	5 228.40		7 772 -
15 452.45	5 000	352.00 Chambre pupillaire intercommunale (APEA)	1 444.40		3 556 -
8 970.00	8 000	352.00 Tutelle Officielle Régionale	3 784.00		4 216 -
43 298.80	32 000	<b>45 Restitutions de collectivités publiques</b>		33 265.80	1 266 +
43 298.80	32 000	452.00 Chambre pupillaire intercommunale (APEA)		33 265.80	1 266 +
		<b>14 POLICE DU FEU</b>			
37 224.95	46 450	Charges	51 850.45		5 400 +
20 250.55	22 000	Revenus		20 564.60	1 435 -
16 974.40 -	24 450 -	Excédent de charges		31 285.85	
		<b>140 POLICE DU FEU</b>			
37 224.95	46 450	Charges	51 850.45		5 400 +
20 250.55	22 000	Revenus		20 564.60	1 435 -
16 974.40 -	24 450 -	Excédent de charges		31 285.85	
31 401.15	36 100	<b>30 Charges de personnel</b>	35 127.15		973 -
4 092.40	5 000	300.00 Commission feu	3 502.95		1 497 -
25.25	100	303.00 Charges sociales	152.25		52 +

Comptes 2013 Fr.	Budget 2014 Fr.		Comptes 2014		Ecart 2014 Fr.
			Charges Fr.	Revenus Fr.	
		<b>140</b>	<b>POLICE DU FEU</b>		
26 412.15	30 000	309.00	Sapeurs-pompiers (soldes)	29 769.00	231 -
871.35	1 000	309.01	Cours service du feu	1 702.95	703 +
<b>5 823.80</b>	<b>10 350</b>	<b>31</b>	<b>Biens, services et marchandises</b>	<b>16 723.30</b>	<b>6 373 +</b>
	250	310.00	Fourniture de bureau et imprimés		250 -
913.80	500	311.00	Mobilier, machines, véhicules (achat de)	940.20	440 +
	1 000	315.00	Entretien mobilier et matériel	609.25	391 -
1 344.60	6 000	315.01	Entretien des hydrantes	11 690.90	5 691 +
	1 000	317.00	Frais de représentation	864.00	136 -
1 807.10	600	318.00	Taxes téléphoniques	1 152.00	552 +
1 758.30	1 000	319.00	Frais divers	1 466.95	467 +
<b>20 250.55</b>	<b>20 500</b>	<b>43</b>	<b>Contributions</b>		<b>735 -</b>
20 250.55	20 000	430.00	Taxe d'exemption du service des pompiers	19 765.45	235 -
	500	434.00	Intervention pompier		500 -
	<b>1 500</b>	<b>46</b>	<b>Subventions</b>		<b>701 -</b>
	1 500	461.00	Matériel feu	799.15	701 -
		<b>16</b>	<b>PROTECTION POPULATION ET BIENS CULTURELS</b>		
<b>3 160.95</b>	<b>5 000</b>		<b>Charges</b>	<b>6 697.50</b>	<b>1 698 +</b>
<b>3 160.95 -</b>	<b>5 000 -</b>		<b>Revenus</b>		
			<b>Excédent de charges</b>	<b>6 697.50</b>	
		<b>160</b>	<b>PROTECTION CIVILE</b>		
<b>3 160.95</b>	<b>5 000</b>		<b>Charges</b>	<b>6 697.50</b>	<b>1 698 +</b>
<b>3 160.95 -</b>	<b>5 000 -</b>		<b>Revenus</b>		
			<b>Excédent de charges</b>	<b>6 697.50</b>	
<b>3 160.95</b>	<b>5 000</b>	<b>31</b>	<b>Biens, services et marchandises</b>	<b>6 697.50</b>	<b>1 698 +</b>
3 160.95	5 000	314.00	Entretien des abris PC	5 687.90	688 +
		318.00	Taxes téléphoniques	394.00	394 +
		319.00	Frais divers	615.60	616 +

<u>Comptes 2013</u> Fr.	<u>Budget 2014</u> Fr.		<u>Comptes 2014</u> <u>Charges</u> Fr.	<u>Revenus</u> Fr.	<u>Ecart 2014</u> Fr.
		<b>19</b>	<b>AUTRES TÂCHES DE LA SECURITE PUBLIQUE</b>		
<b>109 054.80</b>	<b>117 900</b>		<b>100 446.95</b>		<b>17 453 -</b>
<b>109 054.80 -</b>	<b>117 900 -</b>			<b>100 446.95</b>	
		<b>198</b>	<b>AUTRES TÂCHES DE LA SECURITE PUBLIQUE</b>		
<b>109 054.80</b>	<b>117 900</b>		<b>100 446.95</b>		<b>17 453 -</b>
<b>109 054.80 -</b>	<b>117 900 -</b>			<b>100 446.95</b>	
		<b>30</b>	<b>Charges de personnel</b>		
<b>100 809.20</b>	<b>105 900</b>		<b>94 835.80</b>		<b>11 064 -</b>
81 914.35	85 500	301.00	76 716.60		8 783 -
18 894.85	20 400	303.00	18 119.20		2 281 -
<b>4 170.40</b>	<b>7 000</b>	<b>31</b>	<b>Biens, services et marchandises</b>		
4 170.40	7 000	318.00	4 188.75		2 811 -
<b>4 075.20</b>	<b>5 000</b>	<b>33</b>	<b>Amortissements</b>		
4 075.20	5 000	331.00	1 422.40		3 578 -
			1 422.40		3 578 -

Comptes 2013 Fr.	Budget 2014 Fr.		Comptes 2014 Charges Fr.	Revenus Fr.	Ecart 2014 Fr.
		<b>2</b>	<b>ENSEIGNEMENT ET FORMATION</b>		
1 330 247.31	1 725 400		1 607 856.31		117 544 -
63 832.00	35 000			27 576.20	7 424 -
1 266 415.31 -	1 690 400 -			1 580 280.11	
		<b>20</b>	<b>ECOLE ENFANTINE</b>		
8 160.00	19 500		6 870.50		12 630 -
8 160.00 -	19 500 -			6 870.50	
		<b>200</b>	<b>ECOLE ENFANTINE</b>		
8 160.00	19 500		6 870.50		12 630 -
8 160.00 -	19 500 -			6 870.50	
8 160.00	7 500	<b>35</b>	6 870.50		630 -
8 160.00	7 500	352.00	6 870.50		630 -
	12 000	365.00			12 000 -
		<b>21</b>	<b>ECOLE PUBLIQUES</b>		
1 110 708.00	1 144 700		1 110 252.70		34 447 -
18 340.00	20 000			17 453.10	2 547 -
1 092 368.00 -	1 124 700 -			1 092 799.60	
		<b>210</b>	<b>ECOLE PRIMAIRE</b>		
686 361.30	694 700		630 765.90		63 934 -
5 200.00	5 000			4 455.70	544 -
681 161.30 -	689 700 -			626 310.20	
3 972.50	6 600	<b>30</b>	3 540.50		3 060 -
3 900.65	6 500	300.00	3 472.60		3 027 -
71.85	100	303.00	67.90		32 -
120 688.60	125 300	<b>31</b>	121 563.70		3 736 -
26 730.25	35 500	310.00	25 161.80		10 338 -
	2 000	311.00			2 000 -
57 766.45	60 000	314.00	47 355.95		12 644 -

Comptes 2013 Fr.	Budget 2014 Fr.		Comptes 2014		Ecart 2014 Fr.
			Charges Fr.	Revenus Fr.	
		<b>210</b>	<b>ECOLE PRIMAIRE</b>		
	1 000	315.00	Prest. tiers entretien objets mobiliers	567.30	433 -
15 696.50	10 000	315.01	Exploitation informatique/photocopieuse	16 942.65	6 943 +
781.00	1 000	317.00	Frais de représentation		1 000 -
223.85	300	318.00	Taxes téléphoniques	223.85	76 -
18 340.50	10 000	318.01	Activités parascolaires	23 115.30	13 115 +
611.20	5 000	318.02	Veyras France	7 956.85	2 957 +
538.85	500	319.00	Frais divers	240.00	260 -
<b>13 600.00</b>	<b>12 000</b>	<b>35</b>	<b>Dédommagements collectivités publiques</b>	<b>11 069.40</b>	<b>931 -</b>
13 600.00	12 000	352.00	Ecolages intercommunaux primaire	11 069.40	931 -
<b>548 100.20</b>	<b>550 800</b>	<b>36</b>	<b>Subventions accordées</b>	<b>494 592.30</b>	<b>56 208 -</b>
548 100.20	550 800	361.00	Contribution pour les élèves EE et EP	494 592.30	56 208 -
<b>5 200.00</b>	<b>5 000</b>	<b>43</b>	<b>Contributions</b>		<b>544 -</b>
5 200.00	5 000	433.00	Participation aux frais d'écolage		544 -
		<b>211</b>	<b>ECOLE SECONDAIRE - CYCLE D'ORIENTATION</b>		
<b>378 163.50</b>	<b>406 000</b>		<b>Charges</b>	<b>438 181.20</b>	<b>32 181 +</b>
<b>378 163.50 -</b>	<b>406 000 -</b>		<b>Revenus</b>		
			<b>Excédent de charges</b>	<b>438 181.20</b>	
<b>187 088.00</b>	<b>196 000</b>	<b>35</b>	<b>Dédommagements collectivités publiques</b>	<b>212 046.40</b>	<b>16 046 +</b>
187 088.00	196 000	352.00	Ecolages intercommunaux cycle	212 046.40	16 046 +
<b>191 075.50</b>	<b>210 000</b>	<b>36</b>	<b>Subventions accordées</b>	<b>226 134.80</b>	<b>16 135 +</b>
171 745.50	187 000	361.00	Contribution pour les élèves du CO	208 907.80	21 908 +
19 330.00	23 000	366.00	Frais de transport des élèves	17 227.00	5 773 -
		<b>213</b>	<b>ECOLE SECONDAIRE DU 2ème DEGRE</b>		
<b>27 926.00</b>	<b>32 000</b>		<b>Charges</b>	<b>27 654.80</b>	<b>4 345 -</b>
<b>13 140.00</b>	<b>15 000</b>		<b>Revenus</b>	<b>12 997.40</b>	<b>2 003 -</b>
<b>14 786.00 -</b>	<b>17 000 -</b>		<b>Excédent de charges</b>	<b>14 657.40</b>	
<b>27 926.00</b>	<b>32 000</b>	<b>36</b>	<b>Subventions accordées</b>	<b>27 654.80</b>	<b>4 345 -</b>
27 926.00	32 000	364.00	Frais de transport des élèves	27 654.80	4 345 -
<b>13 140.00</b>	<b>15 000</b>	<b>46</b>	<b>Subventions acquises</b>		<b>2 003 -</b>
				<b>12 997.40</b>	

Comptes 2013 Fr.	Budget 2014 Fr.		Comptes 2014 Charges Fr.	Revenus Fr.	Ecart 2014 Fr.
		<b>213</b>	<b>ECOLE SECONDAIRE DU 2ème DEGRE</b>		
13 140.00	15 000	461.00		12 997.40	2 003 -
		<b>219</b>	<b>AUTRES TÂCHES LIEES AUX ECOLES PUBLIQUES</b>		
<b>18 257.20</b>	<b>12 000</b>		<b>13 650.80</b>		<b>1 651 +</b>
<b>18 257.20 -</b>	<b>12 000 -</b>			<b>13 650.80</b>	
<b>18 257.20</b>	<b>12 000</b>	<b>35</b>	<b>13 650.80</b>		<b>1 651 +</b>
18 257.20	12 000	352.00	13 650.80		1 651 +
		<b>22</b>	<b>ECOLES SPECIALISEES</b>		
<b>13 007.51</b>	<b>14 800</b>		<b>15 381.96</b>		<b>582 +</b>
<b>13 007.51 -</b>	<b>14 800 -</b>			<b>15 381.96</b>	
<b>13 007.51</b>	<b>14 800</b>	<b>220</b>	<b>15 381.96</b>		<b>582 +</b>
<b>13 007.51 -</b>	<b>14 800 -</b>			<b>15 381.96</b>	
<b>13 007.51</b>	<b>14 800</b>	<b>36</b>	<b>15 381.96</b>		<b>582 +</b>
13 007.51	8 000	361.00	8 523.76		524 +
	6 800	361.01	6 858.20		58 +
		<b>23</b>	<b>FORMATION PROFESSIONNELLE</b>		
<b>27 273.00</b>	<b>33 000</b>		<b>20 354.20</b>		<b>12 646 -</b>
<b>45 492.00</b>	<b>15 000</b>			<b>10 123.10</b>	<b>4 877 -</b>
<b>18 219.00 +</b>	<b>18 000 -</b>			<b>10 231.10</b>	

Comptes 2013 Fr.	Budget 2014 Fr.		Comptes 2014 Charges Fr.	Revenus Fr.	Ecart 2014 Fr.
		<b>239 AUTRES TÂCHES FORMATION PROFESSIONNELLE</b>			
27 273.00	33 000	Charges	20 354.20		12 646 -
45 492.00	15 000	Revenus		10 123.10	4 877 -
	18 000 -	Excédent de charges		10 231.10	
18 219.00 +		Excédent de revenus			
605.60	1 000	<b>30 Charges de personnel</b>	498.00		502 -
596.15	1 000	300.00 Commission d'apprentissage	498.00		502 -
9.45		303.00 Charges sociales			
26 667.40	32 000	<b>36 Subventions accordées</b>	19 856.20		12 144 -
26 667.40	32 000	364.00 Frais de transport pour les apprentis	19 856.20		12 144 -
45 492.00	15 000	<b>46 Subventions acquises</b>		10 123.10	4 877 -
45 492.00	15 000	461.00 Frais de transport pour les apprentis		10 123.10	4 877 -
		<b>29 AUTRES TÂCHES D'ENSEIGNEMENT</b>			
171 098.80	513 400	Charges	454 996.95		58 403 -
171 098.80 -	513 400 -	Revenus		454 996.95	
		Excédent de charges			
		<b>298 AUTRES TÂCHES RELATIVES A L'ENSEIGNEMENT</b>			
171 098.80	513 400	Charges	454 996.95		58 403 -
171 098.80 -	513 400 -	Revenus		454 996.95	
		Excédent de charges			
106 017.80	125 400	<b>30 Charges de personnel</b>	129 931.90		4 532 +
75 613.75	83 600	301.00 Personnel administratif et exploitation	78 082.00		5 518 -
25 373.60	30 000	302.00 Salaire directrice	43 067.60		13 068 +
5 030.45	11 800	303.00 Charges sociales	8 782.30		3 018 -
9 995.40	8 000	<b>31 Biens, services et marchandises</b>	10 039.40		2 039 +
9 995.40	8 000	318.00 Assurances	10 039.40		2 039 +
55 085.60	380 000	<b>33 Amortissements</b>	315 025.65		64 974 -
55 085.60	380 000	331.00 Patrimoine administratif - amortissement ordinaire	315 025.65		64 974 -



Comptes 2013 Fr.	Budget 2014 Fr.		Comptes 2014 Charges Fr.	Revenus Fr.	Ecart 2014 Fr.
		<b>3</b>	<b>CULTURE, LOISIRS ET CULTURE</b>		
289 860.15	297 200		290 744.60		6 455 -
6 095.00	5 500			6 143.60	644 +
283 765.15 -	291 700 -			284 601.00	
		<b>30</b>	<b>ENCOURAGEMENT A LA CULTURE</b>		
86 485.45	87 500		88 995.50		1 496 +
6 095.00	5 500			6 143.60	644 +
80 390.45 -	82 000 -			82 851.90	
		<b>301</b>	<b>MUSEES</b>		
31 184.85	28 000		29 912.80		1 913 +
6 095.00	5 500			6 143.60	644 +
25 089.85 -	22 500 -			23 769.20	
31 184.85	28 000	<b>31</b>	29 912.80		1 913 +
31 184.85	28 000	314.00	29 912.80		1 913 +
6 095.00	5 500	<b>42</b>		6 143.60	644 +
6 095.00	5 500	427.00		6 143.60	644 +
		<b>303</b>	<b>SOCIETES LOCALES</b>		
55 300.60	59 500		59 082.70		417 -
55 300.60 -	59 500 -			59 082.70	
12 360.60	16 500	<b>31</b>	15 242.70		1 257 -
6 305.60	10 000	318.00	3 349.15		6 651 -
6 055.00	6 500	319.00	11 893.55		5 394 +
42 940.00	43 000	<b>36</b>	43 840.00		840 +
42 940.00	43 000	365.00	43 840.00		840 +
		<b>32</b>	<b>MEDIAS</b>		
1 096.90	800		1 032.00		232 +
1 096.90 -	800 -			1 032.00	

Comptes 2013 Fr.	Budget 2014 Fr.		Comptes 2014		Ecart 2014 Fr.
			Charges Fr.	Revenus Fr.	
		<b>320 MEDIAS</b>			
1 096.90	800	Charges	1 032.00		232 +
1 096.90 -	800 -	Revenus		1 032.00	
		Excédent de charges			
1 096.90	800	<b>31 Biens, services et marchandises</b>	1 032.00		232 +
1 096.90	800	314.00 Exploitation internet	1 032.00		232 +
		<b>39 EGLISE</b>			
202 277.80	208 900	Charges	200 717.10		8 183 -
202 277.80 -	208 900 -	Revenus		200 717.10	
		Excédent de charges			
		<b>390 EGLISE CATHOLIQUE ROMAINE</b>			
98 894.30	98 000	Charges	106 261.20		8 261 +
98 894.30 -	98 000 -	Revenus		106 261.20	
		Excédent de charges			
3 592.15	2 000	<b>31 Biens, services et marchandises</b>	2 800.75		801 +
3 592.15	2 000	314.00 Travaux de maintenance des chapelles	2 800.75		801 +
95 302.15	96 000	<b>36 Subventions accordées</b>	103 460.45		7 460 +
95 302.15	96 000	362.00 Paroisse catholique	103 460.45		7 460 +
		<b>391 EGLISE REFORMEE EVANGELIQUE</b>			
12 040.00	12 500	Charges	11 760.00		740 -
12 040.00 -	12 500 -	Revenus		11 760.00	
		Excédent de charges			
12 040.00	12 500	<b>36 Subventions accordées</b>	11 760.00		740 -
12 040.00	12 500	362.00 Eglise réformée	11 760.00		740 -
		<b>398 AUTRES TÂCHES CULTURE, LOISIRS ET CULTURE</b>			
91 343.50	98 400	Charges	82 695.90		15 704 -
91 343.50 -	98 400 -	Revenus		82 695.90	
		Excédent de charges			



Comptes 2013 Fr.	Budget 2014 Fr.		Comptes 2014 Charges Fr. Revenus Fr.	Ecart 2014 Fr.
		<b>4</b>	<b>SANTE</b>	
114 565.65	107 000		120 507.85	13 508 +
114 565.65 -	107 000 -			
			120 507.85	
		<b>44</b>	<b>CENTRE MEDICO-SOCIAL REGIONAL</b>	
70 343.70	68 000		66 748.55	1 251 -
70 343.70 -	68 000 -			
			66 748.55	
		<b>440</b>	<b>Centre médico-social régional</b>	
70 343.70	68 000		66 748.55	1 251 -
70 343.70 -	68 000 -			
			66 748.55	
70 343.70	68 000	<b>35</b>	<b>Dédommagements collectivités publiques</b>	1 251 -
70 343.70	68 000	352.00	Participation au centre médico-social	1 251 -
		<b>46</b>	<b>SERVICE MEDICAL DES ECOLES</b>	
43 721.95	38 000		53 257.30	15 257 +
43 721.95 -	38 000 -			
			53 257.30	
		<b>460</b>	<b>PROPHYLAXIE DENTAIRE</b>	
43 721.95	38 000		53 257.30	15 257 +
43 721.95 -	38 000 -			
			53 257.30	
43 721.95	38 000	<b>36</b>	<b>Subventions accordées</b>	15 257 +
43 721.95	38 000	366.00	Frais dentaires scolaires	15 257 +
		<b>47</b>	<b>CONTROLE DES DENREES ALIMENTAIRES</b>	
	500			500 -
	500 -			

<u>Comptes 2013</u> Fr.	<u>Budget 2014</u> Fr.		<u>Comptes 2014</u>		<u>Ecart 2014</u> Fr.
			<u>Charges</u> Fr.	<u>Revenus</u> Fr.	
		<b>470</b>			
	<b>500</b>	<b>CONTROLE DES DENREES ALIMENTAIRES</b>			
		<b>Charges</b>			<b>500 -</b>
	<b>500 -</b>	<b>Revenus</b>			
		<b>Excédent de charges</b>			
	<b>500</b>	<b>31</b>			<b>500 -</b>
	500	318.00 <b>Biens, services et marchandises</b>			500 -
		Contrôle des denrées alimentaires			
		<b>49</b>			
	<b>500</b>	<b>IMUPTATIONS INTERNES</b>			
<b>500.00</b>	<b>500</b>	<b>Charges</b>	<b>502.00</b>		<b>2 +</b>
		<b>Revenus</b>			
<b>500.00 -</b>	<b>500 -</b>	<b>Excédent de charges</b>		<b>502.00</b>	
		<b>498</b>			
	<b>500</b>	<b>AUTRES TÂCHES RELATIVES A LA SANTE</b>			
<b>500.00</b>	<b>500</b>	<b>Charges</b>	<b>502.00</b>		<b>2 +</b>
		<b>Revenus</b>			
<b>500.00 -</b>	<b>500 -</b>	<b>Excédent de charges</b>		<b>502.00</b>	
<b>500.00</b>	<b>500</b>	<b>30</b>	<b>502.00</b>		<b>2 +</b>
500.00	500	300.00 <b>Charges de personnel</b>	502.00		2 +
		Commission santé			

Comptes 2013 Fr.	Budget 2014 Fr.		Comptes 2014 Charges Fr.	Revenus Fr.	Ecart 2014 Fr.
		<b>5 PREVOYANCE SOCIALE</b>			
326 474.09	413 700	Charges	395 697.37		18 003 -
6 687.30	6 000	Revenus		6 829.45	829 +
319 786.79 -	407 700 -	Excédent de charges		388 867.92	
		<b>50 ASSURANCE VIEILLESSE ET INVALIDITE</b>			
6 687.30	6 000	Charges			
6 687.30 +	6 000 +	Revenus		6 829.45	829 +
		Excédent de revenus	6 829.45		
		<b>500 AGENCE AVS</b>			
6 687.30	6 000	Charges			
6 687.30 +	6 000 +	Revenus		6 829.45	829 +
		Excédent de revenus	6 829.45		
6 687.30	6 000	<b>45 Restitutions de collectivités publiques</b>		6 829.45	829 +
6 687.30	6 000	451.00 Caisse cantonale de compensation		6 829.45	829 +
		<b>53 AUTRES ASSURANCES SOCIALES</b>			
97 178.66	78 000	Charges	91 278.41		13 278 +
97 178.66 -	78 000 -	Revenus			
		Excédent de charges		91 278.41	
		<b>530 PRESTATIONS COMPLEMENTAIRES AVS ET AI</b>			
97 178.66	78 000	Charges	91 278.41		13 278 +
97 178.66 -	78 000 -	Revenus			
		Excédent de charges		91 278.41	
97 178.66	78 000	<b>36 Subventions accordées</b>	91 278.41		13 278 +
97 178.66	78 000	361.00 Prestations complémentaires AVS et AI	91 278.41		13 278 +
		<b>54 PROTECTION DE LA JEUNESSE</b>			
		Charges	15 900.00		15 900 +
		Revenus			
		Excédent de charges		15 900.00	

Comptes 2013 Fr.	Budget 2014 Fr.		Comptes 2014		Ecart 2014 Fr.
			Charges Fr.	Revenus Fr.	
		<b>540 PROTECTION DE LA JEUNESSE</b>			
		Charges	15 900.00		15 900 +
		Revenus			
		Excédent de charges		15 900.00	
		<b>36 Subventions accordées</b>	15 900.00		15 900 +
		361.00 Frais de la curatelle éducative	15 900.00		15 900 +
		<b>55 HANDICAPES</b>			
		Charges	172 920.28		30 920 +
168 911.15	142 000	Revenus			
168 911.15 -	142 000 -	Excédent de charges		172 920.28	
		<b>550 HANDICAPES</b>			
		Charges	172 920.28		30 920 +
168 911.15	142 000	Revenus			
168 911.15 -	142 000 -	Excédent de charges		172 920.28	
		<b>36 Subventions accordées</b>	172 920.28		30 920 +
168 911.15	142 000	361.00 Institutions handicapés / sociales	172 920.28		30 920 +
168 911.15	142 000				
		<b>57 ETABLISSEMENT MEDICO-SOCIAL (EMS)</b>			
		Charges			65 700 -
		Revenus			
		Excédent de charges			
		<b>570 ETABLISSEMENT MEDICO-SOCIAL (EMS)</b>			
		Charges			65 700 -
		Revenus			
		Excédent de charges			
		<b>36 Subventions accordées</b>			65 700 -
		361.00 EMS Exploitation			65 700 -

Comptes 2013 Fr.	Budget 2014 Fr.		Comptes 2014		Ecart 2014 Fr.
			Charges Fr.	Revenus Fr.	
		<b>58 ASSISTANCE</b>			
35 630.20	100 000	Charges	91 399.96		8 600 -
35 630.20 -	100 000 -	Revenus		91 399.96	
		Excédent de charges			
		<b>580 AIDE SOCIALE INDIVIDUELLE</b>			
11 387.14	80 000	Charges	65 256.40		14 744 -
11 387.14 -	80 000 -	Revenus		65 256.40	
		Excédent de charges			
11 387.14	80 000	<b>36 Subventions accordées</b>	65 256.40		14 744 -
11 387.14	80 000	366.00 Secours et assistance	65 256.40		14 744 -
		<b>582 FONDS CANTONAL POUR L'EMPLOI</b>			
24 243.06	20 000	Charges	26 143.56		6 144 +
24 243.06 -	20 000 -	Revenus		26 143.56	
		Excédent de charges			
24 243.06	20 000	<b>36 Subventions accordées</b>	26 143.56		6 144 +
24 243.06	20 000	361.00 Fonds cantonal pour l'emploi	26 143.56		6 144 +
		<b>59 ACTIONS D'ENTRAIDE</b>			
24 754.08	28 000	Charges	24 198.72		3 801 -
24 754.08 -	28 000 -	Revenus		24 198.72	
		Excédent de charges			
		<b>598 AUTRES TÂCHES DE LA PREVOYANCE SOCIALE</b>			
24 754.08	28 000	Charges	24 198.72		3 801 -
24 754.08 -	28 000 -	Revenus		24 198.72	
		Excédent de charges			
7 446.00	8 500	<b>30 Charges de personnel</b>	7 055.60		1 444 -
	1 000	300.00 Commission sociale	998.00		2 -
5 940.00	6 000	301.00 Personnel administratif et exploitation	4 825.80		1 174 -
1 506.00	1 500	303.00 Charges sociales	1 231.80		268 -



<b>Comptes 2013</b> Fr.	<b>Budget 2014</b> Fr.		<b>Comptes 2014</b> <b>Charges</b> Fr.	<b>Revenus</b> Fr.	<b>Ecart s 2014</b> Fr.
		<b>598</b>			
		<b>AUTRES TÂCHES DE LA PREVOYANCE SOCIALE</b>			
<b>5 645.00</b>	<b>10 500</b>	<b>31</b>	<b>7 640.50</b>		<b>2 860 -</b>
	100	<b>Biens, services et marchandises</b>			100 -
3 000.00	8 000	310.00 Fournitures de bureau et imprimés	5 000.00		3 000 -
2 645.00	2 400	317.00 Frais de représentation (jubilaires)	2 640.50		241 +
<b>11 663.08</b>	<b>9 000</b>	<b>33</b>	<b>9 502.62</b>		<b>503 +</b>
11 663.08	9 000	<b>Amortissements</b>	9 502.62		503 +
		331.00 Patrimoine administratif - amortissement ordinaire			

Comptes 2013 Fr.	Budget 2014 Fr.		Comptes 2014 Charges Fr. Revenus Fr.	Ecart 2014 Fr.
		<b>6 TRAFIC</b>		
1 237 619.02	889 100	Charges	997 040.80	107 941 +
1 237 619.02 -	889 100 -	Revenus		
		Excédent de charges	997 040.80	
		<b>61 ROUTES CANTONALES</b>		
98 552.75	166 500	Charges	137 830.55	28 669 -
98 552.75 -	166 500 -	Revenus		
		Excédent de charges	137 830.55	
		<b>610 ROUTES CANTONALES</b>		
98 552.75	166 500	Charges	137 830.55	28 669 -
98 552.75 -	166 500 -	Revenus		
		Excédent de charges	137 830.55	
98 552.75	166 500	<b>36 Subventions accordées</b>	137 830.55	28 669 -
67 513.50	66 500	361.00 Participation à l'entretien des routes	59 648.05	6 852 -
31 039.25	100 000	361.01 Participation à la correction des routes	78 182.50	21 818 -
		<b>62 ROUTES COMMUNALES</b>		
64 959.75	117 200	Charges	137 211.15	20 011 +
64 959.75 -	117 200 -	Revenus		
		Excédent de charges	137 211.15	
		<b>620 RESEAU DES ROUTES COMMUNALES</b>		
44 214.15	103 000	Charges	116 532.25	13 532 +
44 214.15 -	103 000 -	Revenus		
		Excédent de charges	116 532.25	
44 214.15	103 000	<b>31 Biens, services et marchandises</b>	116 532.25	13 532 +
34 607.50	50 000	312.00 Eclairage public	68 744.00	18 744 +
644.55	10 000	314.00 Entretien courant des routes	14 568.40	4 568 +
3 005.25	5 000	314.01 Signalisation, entretien	8 467.60	3 468 +
2 720.70	20 000	314.02 Entretien hivernal des routes	16 966.45	3 034 -
2 808.00	8 000	314.03 Nettoyage des routes	7 290.00	710 -
428.15	10 000	314.04 Entretien des chemins vicinaux	495.80	9 504 -

<b>Comptes 2013</b> Fr.	<b>Budget 2014</b> Fr.		<b>Comptes 2014</b>		<b>Ecart 2014</b> Fr.
			<b>Charges</b> Fr.	<b>Revenus</b> Fr.	
<b>20 745.60</b>	<b>14 200</b>	<b>622 ATELIERS</b>			
		<b>Charges</b>	<b>20 678.90</b>		<b>6 479 +</b>
<b>20 745.60 -</b>	<b>14 200 -</b>	<b>Revenus</b>		<b>20 678.90</b>	
		<b>Excédent de charges</b>			
<b>20 745.60</b>	<b>14 200</b>	<b>31 Biens, services et marchandises</b>	<b>20 678.90</b>		<b>6 479 +</b>
7 661.85	6 000	311.00 Outillage	9 858.70		3 859 +
	200	314.00 Ateliers			200 -
5 030.20	2 000	315.00 Machines	4 607.50		2 608 +
8 053.55	6 000	315.01 Véhicules de service	6 212.70		213 +
		<b>65 TRAFIC REGIONAL</b>			
<b>25 416.95</b>	<b>21 000</b>	<b>Charges</b>	<b>25 684.55</b>		<b>4 685 +</b>
<b>25 416.95 -</b>	<b>21 000 -</b>	<b>Revenus</b>		<b>25 684.55</b>	
		<b>Excédent de charges</b>			
<b>25 416.95</b>	<b>21 000</b>	<b>650 Entreprises de trafic régional</b>	<b>25 684.55</b>		<b>4 685 +</b>
		<b>Charges</b>			
<b>25 416.95 -</b>	<b>21 000 -</b>	<b>Revenus</b>		<b>25 684.55</b>	
		<b>Excédent de charges</b>			
<b>19 550.95</b>	<b>16 000</b>	<b>35 Dédommagements collectivités publiques</b>	<b>21 126.55</b>		<b>5 127 +</b>
19 550.95	16 000	351.00 Participation au trafic régional	21 126.55		5 127 +
<b>5 866.00</b>	<b>5 000</b>	<b>36 Subventions accordées</b>	<b>4 558.00</b>		<b>442 -</b>
5 866.00	5 000	364.00 Entreprises semi-publiques - Lunabus	4 558.00		442 -
		<b>69 AUTRES TÂCHES RELATIVES AU TRAFIC</b>			
<b>1 048 689.57</b>	<b>584 400</b>	<b>Charges</b>	<b>696 314.55</b>		<b>111 915 +</b>
<b>1 048 689.57 -</b>	<b>584 400 -</b>	<b>Revenus</b>		<b>696 314.55</b>	
		<b>Excédent de charges</b>			
<b>1 048 689.57</b>	<b>584 400</b>	<b>698 AUTRES TÂCHES RELATIVES AU TRAFIC</b>	<b>696 314.55</b>		<b>111 915 +</b>
		<b>Charges</b>			
<b>1 048 689.57 -</b>	<b>584 400 -</b>	<b>Revenus</b>		<b>696 314.55</b>	
		<b>Excédent de charges</b>			



Comptes 2013 Fr.	Budget 2014 Fr.		Comptes 2014 Charges Fr.	Revenus Fr.	Ecart 2014 Fr.
		<b>7</b>	<b>PROTECTION, AMENAGEMENT ENVIR.</b>		
751 851.19	674 700		679 053.69		4 354 +
460 725.25	423 500			425 635.15	2 135 +
291 125.94 -	251 200 -			253 418.54	
		<b>70</b>	<b>APPROVISIONNEMENT EN EAU POTABLE</b>		
108 212.85	118 000		122 107.85		4 108 +
93 370.70	95 000			100 052.25	5 052 +
14 842.15 -	23 000 -			22 055.60	
		<b>700</b>	<b>APPROVISIONNEMENT EN EAU POTABLE</b>		
108 212.85	118 000		122 107.85		4 108 +
93 370.70	95 000			100 052.25	5 052 +
14 842.15 -	23 000 -			22 055.60	
20 023.15	28 300	<b>30</b>	22 833.80		5 466 -
2 000.00	2 500	300.00	1 997.00		503 -
17 012.25	21 500	301.00	20 030.05		1 470 -
1 010.90	4 300	303.00	806.75		3 493 -
57 966.00	52 200	<b>31</b>	62 846.00		10 646 +
60.00	100	310.00	60.00		40 -
	3 000	311.00	3 893.90		894 +
18 489.55	30 000	312.00	21 062.25		8 938 -
36 058.45	15 000	314.00	34 442.55		19 443 +
1 508.25	1 500	318.00	1 521.15		21 +
1 745.25	2 500	318.01	1 752.90		747 -
104.50	100	319.00	113.25		13 +
30 223.70	30 000	<b>33</b>	36 428.05		6 428 +
30 223.70	30 000	331.00	36 428.05		6 428 +
	7 500	<b>35</b>			7 500 -
	7 500	352.00			7 500 -
93 370.70	95 000	<b>43</b>		100 052.25	5 052 +
93 370.70	95 000	434.00		100 052.25	5 052 +

Comptes 2013 Fr.	Budget 2014 Fr.		Comptes 2014		Ecart 2014 Fr.
			Charges Fr.	Revenus Fr.	
		<b>71 ASSAINISSEMENT DES EAUX USEES</b>			
<b>95 019.75</b>	<b>189 200</b>	<b>Charges</b>	<b>90 362.65</b>		<b>98 837 -</b>
<b>88 515.60</b>	<b>90 000</b>	<b>Revenus</b>		<b>93 310.45</b>	<b>3 310 +</b>
<b>6 504.15 -</b>	<b>99 200 -</b>	<b>Excédent de charges</b>			
		<b>Excédent de revenus</b>	<b>2 947.80</b>		
		<b>710 ASSAINISSEMENT DES EAUX USEES</b>			
<b>75 911.25</b>	<b>112 200</b>	<b>Charges</b>	<b>71 869.60</b>		<b>40 330 -</b>
<b>88 515.60</b>	<b>90 000</b>	<b>Revenus</b>		<b>93 310.45</b>	<b>3 310 +</b>
	<b>22 200 -</b>	<b>Excédent de charges</b>			
<b>12 604.35 +</b>		<b>Excédent de revenus</b>	<b>21 440.85</b>		
<b>7 271.05</b>	<b>8 100</b>	<b>30 Charges de personnel</b>	<b>6 778.05</b>		<b>1 322 -</b>
2 000.00	2 500	300.00 Commission des eaux	2 003.00		497 -
4 537.10	4 600	301.00 Personnel administratif et exploitation	3 960.95		639 -
733.95	1 000	303.00 Charges sociales	814.10		186 -
	<b>10 100</b>	<b>31 Biens, services et marchandises</b>			<b>10 100 -</b>
	100	310.00 Fournitures de bureau et imprimés			100 -
	10 000	314.00 Entretien du réseau d'égouts			10 000 -
<b>2 000.00</b>	<b>4 000</b>	<b>33 Amortissements</b>	<b>1 200.00</b>		<b>2 800 -</b>
2 000.00	4 000	331.00 Patrimoine administratif - amortissement ordinaire	1 200.00		2 800 -
<b>66 640.20</b>	<b>90 000</b>	<b>35 Dédommagements collectivités publiques</b>	<b>63 891.55</b>		<b>26 108 -</b>
4 861.65	5 000	352.00 Participation au collecteur de Miège	5 959.20		959 +
61 778.55	85 000	352.01 Participation à l'exploitation STEP	57 932.35		27 068 -
<b>88 515.60</b>	<b>90 000</b>	<b>43 Contributions</b>		<b>93 310.45</b>	<b>3 310 +</b>
88 515.60	90 000	434.00 Taxes annuelles		93 310.45	3 310 +
		<b>712 EVACUATION DES EAUX DE SURFACE</b>			
<b>19 108.50</b>	<b>77 000</b>	<b>Charges</b>	<b>18 493.05</b>		<b>58 507 -</b>
		<b>Revenus</b>			
<b>19 108.50 -</b>	<b>77 000 -</b>	<b>Excédent de charges</b>		<b>18 493.05</b>	
<b>19 108.50</b>	<b>25 000</b>	<b>31 Biens, services et marchandises</b>	<b>18 493.05</b>		<b>6 507 -</b>
19 108.50	20 000	314.00 Entretien des dessableurs	18 493.05		1 507 -
	5 000	314.01 Entretien du réseau séparatif			5 000 -
	<b>52 000</b>	<b>33 Amortissements</b>			<b>52 000 -</b>

Comptes 2013 Fr.	Budget 2014 Fr.		Comptes 2014 Charges Fr. Revenus Fr.	Ecart 2014 Fr.
		<b>712 EVACUATION DES EAUX DE SURFACE</b>		
	52 000	331.00 Patrimoine administratif - ordinaire		52 000 -
		<b>72 TRAITEMENT DES DECHETS</b>		
<b>227 784.65</b>	<b>256 000</b>	<b>Charges</b>	<b>237 217.40</b>	<b>18 783 -</b>
<b>198 733.95</b>	<b>185 000</b>	<b>Revenus</b>		<b>16 295 +</b>
<b>29 050.70 -</b>	<b>71 000 -</b>	<b>Excédent de charges</b>	<b>35 922.45</b>	
		<b>720 TRAITEMENT DES DECHETS</b>		
<b>152 670.40</b>	<b>171 000</b>	<b>Charges</b>	<b>163 851.65</b>	<b>7 148 -</b>
<b>198 733.95</b>	<b>185 000</b>	<b>Revenus</b>		<b>16 295 +</b>
<b>46 063.55 +</b>	<b>14 000 +</b>	<b>Excédent de revenus</b>	<b>37 443.30</b>	
<b>9 068.50</b>	<b>13 500</b>	<b>30 Charges de personnel</b>	<b>10 378.35</b>	<b>3 122 -</b>
2 000.00	2 500	300.00 Commission d'hygiène	1 998.00	502 -
6 912.85	9 500	301.00 Personnel administratif et exploitation	7 523.90	1 976 -
155.65	1 500	303.00 Charges sociales	856.45	644 -
<b>115 743.95</b>	<b>128 500</b>	<b>31 Biens, services et marchandises</b>	<b>119 975.95</b>	<b>8 524 -</b>
	500	310.00 Fournitures de bureau et imprimés		500 -
245.60	2 000	314.00 Entretien des infrastructures	3 630.75	1 631 +
109 725.65	120 000	318.00 Enlèvement et traitement des déchets	110 108.70	9 891 -
5 772.70	6 000	319.00 Taxe sur la valeur ajoutée	6 236.50	237 +
<b>3 000.00</b>	<b>4 000</b>	<b>33 Amortissements</b>	<b>2 000.00</b>	<b>2 000 -</b>
3 000.00	4 000	331.00 Patrimoine administratif - amortissement ordinaire	2 000.00	2 000 -
<b>24 857.95</b>	<b>25 000</b>	<b>35 Dédommagements collectivités publiques</b>	<b>31 497.35</b>	<b>6 497 +</b>
24 857.95	25 000	352.00 Participation au centre de compostage	31 497.35	6 497 +
<b>198 733.95</b>	<b>185 000</b>	<b>43 Contributions</b>		<b>16 295 +</b>
198 733.95	185 000	434.00 Taxes annuelles		16 295 +
		<b>721 USINE D'INCINERATION ORDURES MENAGERES</b>		
<b>75 114.25</b>	<b>85 000</b>	<b>Charges</b>	<b>73 365.75</b>	<b>11 634 -</b>
<b>75 114.25 -</b>	<b>85 000 -</b>	<b>Revenus</b>		
		<b>Excédent de charges</b>	<b>73 365.75</b>	

Comptes 2013 Fr.	Budget 2014 Fr.		Comptes 2014 Charges Fr.	Revenus Fr.	Ecart 2014 Fr.
		<b>721 USINE D'INCINERATION ORDURES MENAGERES</b>			
75 114.25	85 000	35 <b>Dédommagements collectivités publiques</b>	73 365.75		11 634 -
75 114.25	85 000	352.00 Exploitation de l'usine d'incinération	73 365.75		11 634 -
		<b>74 CIMETIERES, CREMATOIRES ET COLUMBARIUM</b>			
211 513.49	3 000	<b>Charges</b>	1 035.89		1 964 -
18 500.00	10 000	<b>Revenus</b>		10 250.00	250 +
193 013.49 -	7 000 +	<b>Excédent de charges</b>			
		<b>Excédent de revenus</b>	9 214.11		
		<b>740 CIMETIERES, CREMATOIRES ET COLUMBARIUM</b>			
211 513.49	3 000	<b>Charges</b>	1 035.89		1 964 -
18 500.00	10 000	<b>Revenus</b>		10 250.00	250 +
193 013.49 -	7 000 +	<b>Excédent de charges</b>			
		<b>Excédent de revenus</b>	9 214.11		
1 714.59	3 000	<b>31 Biens, services et marchandises</b>	1 035.89		1 964 -
357.89	1 000	314.00 Entretien des tombes	177.89		822 -
1 356.70	2 000	318.00 Frais d'inhumation	858.00		1 142 -
209 798.90		<b>33 Amortissements</b>			
209 798.90		331.00 Patrimoine administratif - amortissement ordinaire			
18 500.00	10 000	<b>42 Revenu des biens</b>		10 250.00	250 +
18 500.00	10 000	427.00 Concession		10 250.00	250 +
		<b>75 CORRECTION DES EAUX</b>			
9 779.10	10 000	<b>Charges</b>	50 884.15		40 884 +
9 779.10 -	10 000 -	<b>Revenus</b>		50 884.15	
		<b>Excédent de charges</b>			
		<b>750 CORRECTION DES EAUX</b>			
9 779.10	10 000	<b>Charges</b>	50 884.15		40 884 +
9 779.10 -	10 000 -	<b>Revenus</b>		50 884.15	
		<b>Excédent de charges</b>			



Comptes 2013 Fr.	Budget 2014 Fr.		Comptes 2014		Ecart 2014 Fr.
			Charges Fr.	Revenus Fr.	
		<b>750</b>	<b>CORRECTION DES EAUX</b>		
<b>9 779.10</b>	<b>10 000</b>	<b>31</b>	<b>Biens, services et marchandises</b>		<b>40 884 +</b>
9 779.10	10 000	314.00	Entretien des bisses et des torrents		12 840 +
		314.01	Entretien suite aux intempéries		28 044 +
		<b>77</b>	<b>PROTECTION DE LA NATURE</b>		
<b>9 917.30</b>	<b>9 000</b>		<b>Charges</b>		<b>4 822.75</b>
<b>5 555.00</b>	<b>3 500</b>		<b>Revenus</b>		<b>2 422.50</b>
<b>4 362.30 -</b>	<b>5 500 -</b>		<b>Excédent de charges</b>		<b>1 078 -</b>
		<b>770</b>	<b>PROTECTION DE LA NATURE</b>		
<b>9 917.30</b>	<b>9 000</b>		<b>Charges</b>		<b>4 822.75</b>
<b>5 555.00</b>	<b>3 500</b>		<b>Revenus</b>		<b>2 422.50</b>
<b>4 362.30 -</b>	<b>5 500 -</b>		<b>Excédent de charges</b>		<b>1 078 -</b>
<b>9 917.30</b>	<b>9 000</b>	<b>31</b>	<b>Biens, services et marchandises</b>		<b>4 822.75</b>
9 917.30	7 000	314.00	Jardins d'enfants		4 822.75
	2 000	314.01	Prés privés		
<b>5 555.00</b>	<b>3 500</b>	<b>43</b>	<b>Contributions</b>		<b>2 422.50</b>
5 555.00	3 500	439.00	Contribution d'entretien		2 422.50
		<b>79</b>	<b>AMENAGEMENT</b>		
<b>89 624.05</b>	<b>89 500</b>		<b>Charges</b>		<b>172 623.00</b>
<b>56 050.00</b>	<b>40 000</b>		<b>Revenus</b>		<b>18 305.00</b>
<b>33 574.05 -</b>	<b>49 500 -</b>		<b>Excédent de charges</b>		<b>154 318.00</b>
		<b>790</b>	<b>AMENAGEMENT DU TERRITOIRE</b>		
<b>89 624.05</b>	<b>89 500</b>		<b>Charges</b>		<b>172 623.00</b>
<b>56 050.00</b>	<b>40 000</b>		<b>Revenus</b>		<b>18 305.00</b>
<b>33 574.05 -</b>	<b>49 500 -</b>		<b>Excédent de charges</b>		<b>154 318.00</b>
<b>48 455.60</b>	<b>73 200</b>	<b>30</b>	<b>Charges de personnel</b>		<b>56 067.15</b>
4 863.90	6 000	300.00	Commission des constructions		5 181.60
42 115.65	57 100	301.00	Personnel administratif et exploitation		45 119.85
1 476.05	10 100	303.00	Charges sociales		5 765.70

Comptes 2013 Fr.	Budget 2014 Fr.		Comptes 2014 Charges Fr.	Revenus Fr.	Ecart 2014 Fr.
		<b>790</b>	<b>AMENAGEMENT DU TERRITOIRE</b>		
<b>18 794.60</b>	<b>16 300</b>	<b>31</b>	<b>14 231.85</b>		<b>2 068 -</b>
300.00	300	310.00	300.00		
2 983.60	2 500	318.00	2 886.80		387 +
14 041.00	10 000	318.01	8 982.25		1 018 -
	1 000	318.02			1 000 -
1 470.00	2 500	318.03	2 062.80		437 -
<b>22 373.85</b>		<b>33</b>	<b>102 324.00</b>		<b>102 324 +</b>
22 373.85		331.00	102 324.00		102 324 +
<b>56 050.00</b>	<b>40 000</b>	<b>43</b>		<b>18 305.00</b>	<b>21 695 -</b>
56 050.00	40 000	431.00		18 305.00	21 695 -

Comptes 2013 Fr.	Budget 2014 Fr.		Comptes 2014 Charges Fr. Revenus Fr.	Ecart 2014 Fr.
		<b>8 ECONOMIE PUBLIQUE</b>		
46 518.80	76 075	Charges	65 710.50	10 365 -
77 993.95	76 000	Revenus		59 003 -
	75 -	Excédent de charges		
31 475.15 +		Excédent de revenus	48 713.05	
		<b>80 AGRICULTURE</b>		
38 506.70	59 150	Charges	51 059.15	8 091 -
16 715.70	16 000	Revenus		997 +
21 791.00 -	43 150 -	Excédent de charges	34 061.70	
		<b>800 AGRICULTURE</b>		
334.50	1 050	Charges	239.90	810 -
334.50 -	1 050 -	Revenus		
		Excédent de charges	239.90	
334.50	1 050	<b>30 Charges de personnel</b>	239.90	810 -
312.35	1 000	300.00 Commission du vignoble	230.20	770 -
22.15	50	303.00 Charges sociales	9.70	40 -
		<b>801 IRRIGATION</b>		
38 172.20	58 100	Charges	50 819.25	7 281 -
16 715.70	16 000	Revenus		997 +
21 456.50 -	42 100 -	Excédent de charges	33 821.80	
22 257.10	27 000	<b>30 Charges de personnel</b>	23 688.95	3 311 -
2 000.00	2 500	300.00 Commission d'irrigation	2 001.00	499 -
18 212.20	20 400	301.00 Personnel administratif et exploitation	21 699.15	1 299 +
2 044.90	4 100	303.00 Charges sociales	11.20 -	4 111 -
2 770.20	10 100	<b>31 Biens, services et marchandises</b>	17 114.10	7 014 +
158.75	100	310.00 Fournitures de bureau et imprimés	151.20	51 +
2 611.45	10 000	314.00 Entretien du réseau d'irrigation	16 962.90	6 963 +
13 144.90	21 000	<b>33 Amortissements</b>	10 016.20	10 984 -
13 144.90	21 000	331.00 Patrimoine administratif - amortissement ordinaire	10 016.20	10 984 -
16 715.70	16 000	<b>43 Contributions</b>		997 +
16 715.70	16 000	434.00 Taxes annuelles		997 +

Comptes 2013 Fr.	Budget 2014 Fr.		Comptes 2014		Ecart 2014 Fr.
			Charges Fr.	Revenus Fr.	
		<b>81 SYLVICULTURE</b>			
4 800.00	4 800	Charges	4 800.00		
4 800.00 -	4 800 -	Revenus		4 800.00	
		Excédent de charges			
		<b>810 SYLVICULTURE EN GENERAL</b>			
4 800.00	4 800	Charges	4 800.00		
4 800.00 -	4 800 -	Revenus		4 800.00	
		Excédent de charges			
4 800.00	4 800	<b>35 Dédommagements collectivités publiques</b>	4 800.00		
4 800.00	4 800	352.00 Participation aux frais du triage	4 800.00		
		<b>86 ENERGIE</b>			
1 410.00	10 525	Charges	1 401.85		9 123 -
61 278.25	60 000	Revenus		1 401.85	60 000 -
		Excédent de charges			
59 868.25 +	49 475 +	Excédent de revenus			
		<b>860 ELECTRICITE</b>			
1 410.00	10 525	Charges	1 401.85		9 123 -
61 278.25	60 000	Revenus		1 401.85	60 000 -
		Excédent de charges			
59 868.25 +	49 475 +	Excédent de revenus			
	525	<b>30 Charges de personnel</b>	651.85		127 +
	500	300.00 Commission de l'énergie	647.10		147 +
	25	303.00 Charges sociales	4.75		20 -
1 410.00	10 000	<b>36 Subventions accordées</b>	750.00		9 250 -
1 410.00	10 000	366.00 Subvention énergie	750.00		9 250 -
61 278.25	60 000	<b>42 Revenu des biens</b>			60 000 -
61 278.25	60 000	422.00 Energie			60 000 -
		<b>89 AUTRES TÂCHES DE L'ECONOMIE PUBLIQUE</b>			
1 802.10	1 600	Charges	8 449.50		6 850 +
1 802.10 -	1 600 -	Revenus		8 449.50	
		Excédent de charges			

<u>Comptes 2013</u> Fr.	<u>Budget 2014</u> Fr.		<u>Comptes 2014</u>		<u>Ecart 2014</u> Fr.
			<u>Charges</u> Fr.	<u>Revenus</u> Fr.	
		<b>898 AUTRES TÂCHES DE L'ECONOMIE PUBLIQUE</b>			
<b>1 802.10</b>	<b>1 600</b>	<b>Charges</b>	<b>8 449.50</b>		<b>6 850 +</b>
<b>1 802.10 -</b>	<b>1 600 -</b>	<b>Revenus</b>		<b>8 449.50</b>	
		<b>Excédent de charges</b>			
	<b>100</b>	<b>31 Biens, services et marchandises</b>			<b>100 -</b>
	100	310.00 Fournitures de bureau et imprimés			100 -
<b>250.00</b>		<b>33 Amortissements</b>	<b>1 899.40</b>		<b>1 899 +</b>
250.00		331.00 Patrimoine administratif - amortissement ordinaire	1 899.40		1 899 +
<b>1 552.10</b>	<b>1 500</b>	<b>35 Dédommagements collectivités publiques</b>	<b>6 550.10</b>		<b>5 050 +</b>
1 552.10	1 500	359.00 Frais divers	6 550.10		5 050 +

Comptes 2013 Fr.	Budget 2014 Fr.		Comptes 2014 Charges Fr. Revenus Fr.	Ecart 2014 Fr.
		<b>9 FINANCES ET IMPOTS</b>		
<b>1 106 434.90</b>	<b>1 248 000</b>	<b>Charges</b>	<b>1 175 534.98</b>	<b>72 465 -</b>
<b>5 737 671.57</b>	<b>5 851 300</b>	<b>Revenus</b>	<b>5 964 724.79</b>	<b>113 425 +</b>
<b>4 631 236.67 +</b>	<b>4 603 300 +</b>	<b>Excédent de revenus</b>	<b>4 789 189.81</b>	
		<b>90 IMPOTS</b>		
<b>1 080 406.80</b>	<b>1 208 000</b>	<b>Charges</b>	<b>1 155 607.68</b>	<b>52 392 -</b>
<b>5 625 404.00</b>	<b>5 730 000</b>	<b>Revenus</b>	<b>5 723 177.74</b>	<b>6 822 -</b>
<b>4 544 997.20 +</b>	<b>4 522 000 +</b>	<b>Excédent de revenus</b>	<b>4 567 570.06</b>	
		<b>900 IMPOTS PERSONNES PHYSIQUES</b>		
<b>1 080 406.80</b>	<b>1 208 000</b>	<b>Charges</b>	<b>1 155 607.68</b>	<b>52 392 -</b>
<b>5 580 846.35</b>	<b>5 695 000</b>	<b>Revenus</b>	<b>5 680 625.19</b>	<b>14 375 -</b>
<b>4 500 439.55 +</b>	<b>4 487 000 +</b>	<b>Excédent de revenus</b>	<b>4 525 017.51</b>	
<b>1 024 200.00</b>	<b>1 158 000</b>	<b>31 Biens, services et marchandises</b>	<b>1 097 072.88</b>	<b>60 927 -</b>
1 669.55	3 000	318.00 Impôt cantonal	2 397.00	603 -
1 439.05	100 000	319.02 Pertes sur débiteurs	16 579.68	83 420 -
918 812.95	950 000	319.03 Déduction pour contribuables mariés	969 230.35	19 230 +
102 278.45	105 000	319.04 Déduction pour enfants	108 865.85	3 866 +
<b>56 206.80</b>	<b>50 000</b>	<b>34 Parts contributions sans affectation</b>	<b>58 534.80</b>	<b>8 535 +</b>
56 206.80	50 000	340.00 Impôt sur les immeubles bâtis	58 534.80	8 535 +
<b>5 580 846.35</b>	<b>5 695 000</b>	<b>40 Impôts</b>	<b>5 680 625.19</b>	<b>14 375 -</b>
4 526 920.45	4 600 000	400.00 Impôt sur le revenu	4 546 440.86	53 559 -
685 630.65	750 000	400.01 Impôt sur la fortune	751 893.93	1 894 +
10 400.20	10 000	400.02 Impôt personnel	11 665.60	1 666 +
113 949.65	90 000	400.03 Impôt prélevé à la source	118 887.50	28 888 +
159 694.45	150 000	402.00 Impôt foncier bâtiments pers. physique	164 074.60	14 075 +
23 684.10	30 000	402.01 Impôt foncier biens-fonds pers. physique	30 181.35	181 +
28 840.05	20 000	402.02 Impôt sur les immeubles	23 241.65	3 242 +
21 515.15	20 000	403.00 Impôt sur les gains immobiliers	13 558.90	6 441 -
521.65	15 000	405.00 Impôt sur successions et donations	10 812.80	4 187 -
9 690.00	10 000	406.00 Impôt sur les chiens	9 868.00	132 -

Comptes 2013 Fr.	Budget 2014 Fr.		Comptes 2014 Charges Fr. Revenus Fr.		Ecart 2014 Fr.
		<b>901 IMPOTS PERSONNES MORALES</b>			
		Charges			
44 557.65	35 000	Revenus		42 552.55	7 553 +
44 557.65 +	35 000 +	Excédent de revenus	42 552.55		
		<b>40 Impôts</b>		42 552.55	7 553 +
44 557.65	35 000	401.00 Impôt sur le bénéfice		23 107.85	3 108 +
19 052.50	20 000	401.01 Impôt sur le capital		9 338.65	3 339 +
11 450.50	6 000	402.00 Impôt foncier bâtiments pers. morales		4 155.80	2 844 -
10 900.00	7 000	402.01 Impôt foncier biens-fonds pers. morales		5 950.25	3 950 +
3 154.65	2 000				
		<b>92 PEREQUATION FINANCIERE</b>			
		Charges			
56 689.60	64 000	Revenus		66 935.00	2 935 +
56 689.60 +	64 000 +	Excédent de revenus	66 935.00		
		<b>920 PEREQUATION FINANCIERE</b>			
		Charges			
56 689.60	64 000	Revenus		66 935.00	2 935 +
56 689.60 +	64 000 +	Excédent de revenus	66 935.00		
		<b>44 Parts à des recettes et contributions sans affectation</b>		66 935.00	2 935 +
56 689.60	64 000	444.00 Prestations de la péréquation financière		66 935.00	2 935 +
56 689.60	64 000				
		<b>93 QUOTES-PARTS AUX RECETTES</b>			
		Charges			
120.50	300	Revenus		363.90	64 +
120.50 +	300 +	Excédent de revenus	363.90		
		<b>930 PART DES COMMUNES AUX IMPOTS FEDERAUX</b>			
		Charges			
120.50	300	Revenus		363.90	64 +
120.50 +	300 +	Excédent de revenus	363.90		

Comptes 2013 Fr.	Budget 2014 Fr.		Comptes 2014		Ecart 2014 Fr.
			Charges Fr.	Revenus Fr.	
		<b>930 PART DES COMMUNES AUX IMPOTS FEDERAUX</b>			
<b>120.50</b>	<b>300</b>	<b>44 Parts à des recettes et contributions sans affectation</b>		<b>363.90</b>	<b>64 +</b>
120.50	300	441.00 Produit de la taxe CO2		363.90	64 +
		<b>94 GERANCE DE LA FORTUNE ET DES DETTES</b>			
<b>26 028.10</b>	<b>40 000</b>	<b>Charges</b>	<b>19 927.30</b>		<b>20 073 -</b>
<b>55 457.47</b>	<b>57 000</b>	<b>Revenus</b>		<b>174 248.15</b>	<b>117 248 +</b>
<b>29 429.37 +</b>	<b>17 000 +</b>	<b>Excédent de revenus</b>	<b>154 320.85</b>		
		<b>940 INTERETS</b>			
<b>26 028.10</b>	<b>40 000</b>	<b>Charges</b>	<b>19 927.30</b>		<b>20 073 -</b>
<b>55 457.47</b>	<b>57 000</b>	<b>Revenus</b>		<b>81 759.60</b>	<b>24 760 +</b>
<b>29 429.37 +</b>	<b>17 000 +</b>	<b>Excédent de revenus</b>	<b>61 832.30</b>		
<b>26 028.10</b>	<b>40 000</b>	<b>32 Intérêts passifs</b>	<b>19 927.30</b>		<b>20 073 -</b>
26 028.10	40 000	329.02 Intérêts sur acomptes	19 927.30		20 073 -
<b>55 457.47</b>	<b>57 000</b>	<b>42 Revenu des biens</b>		<b>81 759.60</b>	<b>24 760 +</b>
3 599.67	5 000	420.00 Intérêts actifs sur les comptes courants		5 697.95	698 +
2 259.00	2 000	422.00 Dividendes des titres		2 259.00	259 +
49 598.80	50 000	422.01 Intérêts de retard et frais récupérés		73 802.65	23 803 +
		<b>942 IMMEUBLES DU PATRIMOINE FINANCIER</b>			
		<b>Charges</b>			
		<b>Revenus</b>		<b>92 488.55</b>	<b>92 489 +</b>
		<b>Excédent de revenus</b>	<b>92 488.55</b>		
		<b>42 Revenu des biens</b>		<b>92 488.55</b>	<b>92 489 +</b>
		422.00 Energie		92 488.55	92 489 +









# DÉTAIL DU COMPTE DES INVESTISSEMENTS

---

Commune de Veyras

RUE C.C. OLSOMMER 9  
3968 VEYRAS

TELEPHONE : (027) 452 28 80  
FAX : (027) 452 28 90  
EMAIL : [administration@veyras.ch](mailto:administration@veyras.ch)  
WEB : <http://www.veyras.ch>



<u>Comptes 2013</u> Fr.	<u>Budget 2014</u> Fr.		<u>Comptes 2014</u>	
			<u>Charges</u> Fr.	<u>Revenus</u> Fr.
		<b>0 ADMINISTRATION GENERALE</b>		
<b>65 717.60</b>		<b>Dépenses</b>		
		<b>Recettes</b>		
<b>65 717.60 -</b>		<b>Investissements nets</b>		
		<b>02 ADMINISTRATION GENERALE</b>		
<b>65 717.60</b>		<b>Dépenses</b>		
		<b>Recettes</b>		
<b>65 717.60 -</b>		<b>Investissements nets</b>		
		<b>029 ADMINISTRATION GENERALE, DIVERS</b>		
<b>65 717.60</b>		<b>Dépenses</b>		
		<b>Recettes</b>		
<b>65 717.60 -</b>		<b>Investissements nets</b>		
<b>65 717.60</b>		<b>50 Investissements propres</b>		
65 717.60		- Projet de réfection des bâtiments communaux et scolaires		

<u>Comptes 2013</u> Fr.	<u>Budget 2014</u> Fr.		<u>Comptes 2014</u> <u>Charges</u> Fr.	<u>Revenus</u> Fr.
		<b>1</b>		
<b>4 075.20</b>	<b>5 000</b>		<b>1 422.40</b>	
<b>4 075.20 -</b>	<b>5 000 -</b>			<b>1 422.40</b>
		<b>14</b>		
<b>4 075.20</b>	<b>5 000</b>		<b>1 422.40</b>	
<b>4 075.20 -</b>	<b>5 000 -</b>			<b>1 422.40</b>
		<b>140</b>		
<b>4 075.20</b>	<b>5 000</b>		<b>1 422.40</b>	
<b>4 075.20 -</b>	<b>5 000 -</b>			<b>1 422.40</b>
		<b>50</b>		
<b>4 075.20</b>	<b>5 000</b>		<b>1 422.40</b>	
4 075.20	5 000	- Matériel pompiers	1 422.40	

<u>Comptes 2013</u> Fr.	<u>Budget 2014</u> Fr.		<u>Comptes 2014</u> <u>Charges</u> Fr.	<u>Revenus</u> Fr.
		<b>2</b>	<b>ENSEIGNEMENT ET FORMATION</b>	
5 085.60	330 000		315 025.65	
5 085.60 -	330 000 -			315 025.65
		<b>21</b>	<b>ECOLES PUBLIQUES OBLIGATOIRES</b>	
5 085.60	330 000		315 025.65	
5 085.60 -	330 000 -			315 025.65
		<b>210</b>	<b>ECOLE PRIMAIRE</b>	
5 085.60	330 000		315 025.65	
5 085.60 -	330 000 -			315 025.65
5 085.60	330 000	<b>50</b>	315 025.65	
	300 000		296 128.65	
5 085.60	20 000	-	18 897.00	
	10 000	-		
		-		

Comptes 2013 Fr.	Budget 2014 Fr.		Comptes 2014 Charges Fr. Revenus Fr.	
		<b>3</b>	<b>CULTURE, LOISIRS ET CULTURE</b>	
			Dépenses	
			Recettes	
			Investissements nets	
5 390.00				
5 390.00 -				
		<b>35</b>	<b>AUTRES LOISIRS</b>	
			Dépenses	
			Recettes	
			Investissements nets	
9 526.00				
9 526.00 -				
		<b>350</b>	<b>AUTRES LOISIRS</b>	
			Dépenses	
			Recettes	
			Investissements nets	
9 526.00				
9 526.00 -				
9 526.00				
			- Projet d'aménagement du terrain des Crêtes	
		<b>39</b>	<b>EGLISES</b>	
			Dépenses	
			Recettes	
			Investissements nets	
4 136.00 -				
4 136.00 +				
		<b>390</b>	<b>EGLISE CATHOLIQUE ROMAINE</b>	
			Dépenses	
			Recettes	
			Investissements nets	
4 136.00 -				
4 136.00 +				
4 136.00 -				
			- Restauration Chapelle St-François	



<b>Comptes 2013</b>		<b>Budget 2014</b>				<b>Comptes 2014</b>	
Fr.		Fr.				<b>Charges</b>	<b>Revenus</b>
						Fr.	Fr.
				<b>5</b>	<b>PREVOYANCE SOCIALE</b>		
					Dépenses	9 502.62	
					Recettes		
					Investissements nets		9 502.62
<b>11 663.08</b>		<b>9 000</b>					
<b>11 663.08 -</b>		<b>9 000 -</b>					
				<b>55</b>	<b>HANDICAPES</b>		
					Dépenses	9 502.62	
					Recettes		
					Investissements nets		9 502.62
<b>11 663.08</b>		<b>9 000</b>					
<b>11 663.08 -</b>		<b>9 000 -</b>					
				<b>550</b>	<b>HANDICAPES</b>		
					Dépenses	9 502.62	
					Recettes		
					Investissements nets		9 502.62
<b>11 663.08</b>		<b>9 000</b>					
<b>11 663.08 -</b>		<b>9 000 -</b>					
				<b>56</b>	<b>Subventions accordées</b>	9 502.62	
<b>11 663.08</b>		<b>9 000</b>			- Institutions handicapés / sociales	9 502.62	
<b>11 663.08</b>		<b>9 000</b>					

<u>Comptes 2013</u> Fr.	<u>Budget 2014</u> Fr.		<u>Comptes 2014</u> <u>Charges</u> Fr.	<u>Revenus</u> Fr.
<b>537 103.27</b>	<b>510 000</b>	<b>6 TRAFIC</b>	<b>581 737.45</b>	
		Dépenses		
<b>537 103.27 -</b>	<b>510 000 -</b>	Recettes		<b>581 737.45</b>
		Investissements nets		
		<b>62 ROUTES COMMUNALES</b>	<b>581 737.45</b>	
		Dépenses		
<b>537 103.27</b>	<b>510 000</b>	Recettes		<b>581 737.45</b>
<b>537 103.27 -</b>	<b>510 000 -</b>	Investissements nets		
		<b>620 RESEAU DES ROUTES COMMUNALES</b>	<b>581 737.45</b>	
		Dépenses		
<b>528 474.47</b>	<b>500 000</b>	Recettes		<b>581 737.45</b>
<b>528 474.47 -</b>	<b>500 000 -</b>	Investissements nets		
		<b>50 Investissements propres</b>	<b>581 737.45</b>	
	500 000	- Assainissement routier et urbain		
30 700.95		- Route de Montana	166 827.80	
4 172.70		- Rue Oscar Monay		
		- Av. St-François	108 513.30	
72 919.92		- Promenade des Vignes	246 023.25	
70 000.00		- Chemin de la Muse	60 373.10	
4 367.25		- Sentier du Stand		
341 801.70		- Route des Bernunes (Rawyr)		
4 511.95		- Chemin de la Quema		
		<b>621 PARKINGS ET PLACES DE STATIONNEMENT</b>		
		Dépenses		
<b>8 628.80</b>	<b>10 000</b>	Recettes		
<b>8 628.80 -</b>	<b>10 000 -</b>	Investissements nets		
		<b>50 Investissements propres</b>		
<b>8 628.80</b>	<b>10 000</b>	- Aménagements sportifs et jardins publics		
8 628.80	10 000			

Comptes 2013 Fr.	Budget 2014 Fr.		Comptes 2014	
			Charges Fr.	Revenus Fr.
		<b>7 PROTECTION ET AMENAGEMENT ENVIRONNEMENT</b>		
409 496.45	130 000	Dépenses	187 752.05	
20 100.00		Recettes		10 800.00
389 396.45 -	130 000 -	Investissements nets		176 952.05
		<b>70 APPROVISIONNEMENT EN EAU POTABLE</b>		
177 323.70	10 000	Dépenses	85 428.05	
11 100.00		Recettes		6 000.00
166 223.70 -	10 000 -	Investissements nets		79 428.05
		<b>700 APPROVISIONNEMENT EN EAU POTABLE</b>		
177 323.70	10 000	Dépenses	85 428.05	
11 100.00		Recettes		6 000.00
166 223.70 -	10 000 -	Investissements nets		79 428.05
177 323.70	10 000	<b>50 Investissements propres</b>	85 428.05	
11 946.70	10 000	- Extension du réseau		
165 377.00		- Nouvelle infrastructure pour l'approvisionnement en eau potable	85 428.05	
11 100.00		<b>61 Contributions de tiers</b>		6 000.00
11 100.00		- Taxes de raccordement		6 000.00
		<b>71 ASSAINISSEMENT DES EAUX USEES</b>		
11 943.20	110 000	Dépenses	102 324.00	
9 000.00		Recettes		4 800.00
2 943.20 -	110 000 -	Investissements nets		97 524.00
		<b>710 ASSAINISSEMENT DES EAUX USEES</b>		
9 000.00	10 000	Dépenses		4 800.00
9 000.00 +	10 000 -	Recettes	4 800.00	
		Investissements nets		
	10 000	<b>50 Investissements propres</b>		
	10 000	- Réseau d'égouts		

<u>Comptes 2013</u> Fr.	<u>Budget 2014</u> Fr.		<u>Comptes 2014</u>	
			<u>Charges</u> Fr.	<u>Revenus</u> Fr.
		<b>710 ASSAINISSEMENT DES EAUX USEES</b>		
<b>9 000.00</b>		<b>61 Contributions de tiers</b>		<b>4 800.00</b>
9 000.00		- Taxes de raccordement		4 800.00
		<b>712 EVACUATION DES EAUX DE SURFACE</b>		
<b>11 943.20</b>	<b>100 000</b>	<b>Dépenses</b>	<b>102 324.00</b>	
<b>11 943.20 -</b>	<b>100 000 -</b>	<b>Recettes</b>		
		<b>Investissements nets</b>		<b>102 324.00</b>
<b>11 943.20</b>	<b>100 000</b>	<b>50 Investissements propres</b>	<b>102 324.00</b>	
11 943.20	100 000	- Assainissement de canalisations selon programme PGEE	102 324.00	
		<b>72 TRAITEMENT DES DECHETS</b>		
	<b>10 000</b>	<b>Dépenses</b>		
	<b>10 000 -</b>	<b>Recettes</b>		
		<b>Investissements nets</b>		
		<b>720 TRAITEMENT DES DECHETS</b>		
	<b>10 000</b>	<b>Dépenses</b>		
	<b>10 000 -</b>	<b>Recettes</b>		
		<b>Investissements nets</b>		
	<b>10 000</b>	<b>50 Investissements propres</b>		
	10 000	- Aménagement des places de ramassage		
		<b>74 CIMETIERES, CREMATOIRES ET COLUMBARIUM</b>		
<b>209 798.90</b>		<b>Dépenses</b>		
<b>209 798.90 -</b>		<b>Recettes</b>		
		<b>Investissements nets</b>		

<u>Comptes 2013</u> Fr.	<u>Budget 2014</u> Fr.		<u>Comptes 2014</u>	
			<u>Charges</u> Fr.	<u>Revenus</u> Fr.
		<b>740 CIMETIERES, CREMATOIRES ET COLUMBARIUM</b>		
		Dépenses		
		Recettes		
		Investissements nets		
<b>209 798.90</b>				
<b>209 798.90 -</b>				
209 798.90		- Aménagement du cimetière		
		<b>750 CORRECTION DES EAUX</b>		
		Dépenses		
		Recettes		
		Investissements nets		
<b>10 430.65</b>				
<b>10 430.65 -</b>				
10 430.65		- Correction des eaux		

Comptes 2013 Fr.	Budget 2014 Fr.		Comptes 2014 Charges Fr.	Revenus Fr.
		<b>8 ECONOMIE PUBLIQUE</b>		
	810 000	Dépenses	665 899.40	
39 605.10		Recettes		983.80
39 605.10 +	810 000 -	Investissements nets		664 915.60
		<b>80 AGRICULTURE</b>		
	10 000	Dépenses		
2 855.10		Recettes		983.80
2 855.10 +	10 000 -	Investissements nets	983.80	
		<b>801 IRRIGATION</b>		
	10 000	Dépenses		
2 855.10		Recettes		983.80
2 855.10 +	10 000 -	Investissements nets	983.80	
	10 000	<b>50 Investissements propres</b>		
	10 000	- Extension du réseau		
2 855.10		<b>61 Contributions de tiers</b>		983.80
2 855.10		- Taxes de raccordement		983.80
		<b>89 AUTRES TACHES DE L'ECONOMIE PUBLIQUE</b>		
	800 000	Dépenses	665 899.40	
36 750.00		Recettes		
36 750.00 +	800 000 -	Investissements nets		665 899.40
		<b>898 AUTRES TACHES DE L'ECONOMIE PUBLIQUE</b>		
	800 000	Dépenses	665 899.40	
36 750.00		Recettes		
36 750.00 +	800 000 -	Investissements nets		665 899.40
	800 000	<b>50 Investissements propres</b>	665 899.40	
	800 000	- Achat terrains non bâtis	665 899.40	
36 750.00		<b>60 Transferts au patrimoine financier</b>		
36 750.00		- Vente de terrains non bâtis		









# DÉTAIL DU BILAN

---

Commune de Veyras

RUE C.C. OLSOMMER 9  
3968 VEYRAS

TELEPHONE : (027) 452 28 80  
FAX : (027) 452 28 90  
EMAIL : [administration@veyras.ch](mailto:administration@veyras.ch)  
WEB : <http://www.veyras.ch>





## COMMUNE DE VEYRAS : BILANS RESUMES

		2014	2013	Ecart
<b>1</b>	<b>ACTIF</b>	<b>6'205'981.63</b>	<b>5'685'234.09</b>	<b>520'747.54</b>
	PATRIMOINE FINANCIER	3'387'981.63	3'555'234.09	-167'252.46
	PATRIMOINE ADMINISTRATIF	2'818'000.00	2'130'000.00	688'000.00
<b>2</b>	<b>PASSIF</b>	<b>-6'205'981.63</b>	<b>-5'685'234.09</b>	<b>-520'747.54</b>
	ENGAGEMENT	-1'934'846.40	-2'301'518.10	366'671.70
28	ENGAGEMENTS FINANCEMENTS SPECIAUX	-583'977.65	-583'977.65	0.00
	FORTUNE	-3'687'157.58	-3'383'715.99	-303'441.59
29	FORTUNE NETTE	-3'687'157.58	-3'383'715.99	-303'441.59
290.00	Fortune au 1er janvier	-3'383'715.99	-3'091'717.45	-291'998.54
	Résultat de l'exercice	-303'441.59	-291'998.54	-11'443.05

**Balance des comptes (détail)**

Exercice 2014 Ecritures du 01.01.2014 au 31.12.2014  
Comptes 1 à 290.00

Ecritures traitées  
Engagés Toutes  
Oui

Compte	Libellé	SàN	Débit	Crédit	Solde
<b>1</b>	<b><u>ACTIF</u></b>	<b>5,685,234.09</b>	<b>24,627,257.68</b>	<b>24,106,510.14-</b>	<b>6,205,981.63</b>
<b>10</b>	<b>Disponibilités</b>	<b>3,041,596.81</b>	<b>6,261,186.82</b>	<b>6,377,700.71-</b>	<b>2,925,082.92</b>
<b>100</b>	<b>Caisses</b>	<b>932.85</b>	<b>38,821.95</b>	<b>38,467.90-</b>	<b>1,286.90</b>
100.00	Caisses	932.85	38,821.95	38,467.90-	1,286.90
<b>101</b>	<b>Comptes postaux</b>	<b>1,960,794.02</b>	<b>6,070,357.16</b>	<b>5,858,658.32-</b>	<b>2,172,492.86</b>
101.00	Comptes postaux	1,960,794.02	6,070,357.16	5,858,658.32-	2,172,492.86
<b>102</b>	<b>Banques</b>	<b>1,079,869.94</b>	<b>152,007.71</b>	<b>480,574.49-</b>	<b>751,303.16</b>
102.00	Raiffeisen 21057.01	453,401.41	116,221.40	453,401.41-	116,221.40
102.01	BCVs K0100.61.61	24,295.20	31,108.10	24,295.20-	31,108.10
102.02	UBS SA 268-900200.B1J	1,973.33	2,093.86	1,973.33-	2,093.86
102.03	Raiffeisen 21057.34	100,066.65	750.50	262.70-	100,554.45
102.04	Raiffeisen 21057.46	500,133.35	1,833.85	641.85-	501,325.35
<b>11</b>	<b>Avoirs</b>	<b>464,343.43</b>	<b>11,155,769.42</b>	<b>11,183,849.25-</b>	<b>436,263.60</b>
<b>112</b>	<b>Impôts à encaisser</b>	<b>406,959.43</b>	<b>10,523,783.32</b>	<b>10,534,968.85-</b>	<b>395,773.90</b>
112.00	Contribuables - Débiteurs	3,855,775.75-	5,527,503.40	6,067,123.52-	4,395,395.87-
112.01	Provision sur recettes d'impôts	4,262,735.18	4,996,279.92	4,467,845.33-	4,791,169.77
<b>115</b>	<b>Autres débiteurs</b>	<b>57,384.00</b>	<b>631,986.10</b>	<b>648,880.40-</b>	<b>40,489.70</b>
115.00	Facturation - Débiteurs	57,737.35	618,608.90	635,316.15-	41,030.10
115.02	Retours - Débiteurs	353.35-	13,377.20	13,564.25-	540.40-
<b>12</b>	<b>Placements</b>	<b>200.00</b>	<b>25,250.00</b>	<b>25,250.00-</b>	<b>200.00</b>
<b>121</b>	<b>Actions et parts sociales</b>	<b>200.00</b>	<b>25,250.00</b>	<b>25,250.00-</b>	<b>200.00</b>
121.07	Funiculaire St-Luc - Chandolin SA	0.00	25,250.00	25,250.00-	0.00
121.14	Raiffeisen Miège - part sociale	200.00	0.00	0.00	200.00
<b>13</b>	<b>Actifs transitoires</b>	<b>49,093.85</b>	<b>5,423,711.87</b>	<b>5,446,370.61-</b>	<b>26,435.11</b>
<b>139</b>	<b>Actifs transitoires</b>	<b>49,093.85</b>	<b>5,423,711.87</b>	<b>5,446,370.61-</b>	<b>26,435.11</b>
139.00	Actifs transitoires	37,571.90	9,190.95	37,571.90-	9,190.95

**Balance des comptes (détail)**

Exercice 2014 Ecritures du 01.01.2014 au 31.12.2014  
Comptes 1 à 290.00

Ecritures traitées  
Engagés Toutes  
Oui

Compte	Libellé	SàN	Débit	Crédit	Solde
<b>1</b>	<b><u>ACTIF</u></b>	<b>5,685,234.09</b>	<b>24,627,257.68</b>	<b>24,106,510.14-</b>	<b>6,205,981.63</b>
139.01	Attente encaissement BVR	0.00	5,397,276.82	5,397,276.82-	0.00
139.04	Impôt anticipé à récupérer	11,521.95	17,244.10	11,521.89-	17,244.16
<b>14</b>	<b>Investissements propres</b>	<b>2,130,000.00</b>	<b>1,751,836.95</b>	<b>1,063,836.95-</b>	<b>2,818,000.00</b>
<b>140</b>	<b>Terrains non bâtis</b>	<b>1,717,000.00</b>	<b>665,899.40</b>	<b>1,899.40-</b>	<b>2,381,000.00</b>
140.00	Terrains	1,717,000.00	665,899.40	1,899.40-	2,381,000.00
<b>141</b>	<b>Ouvrages de génie civil</b>	<b>413,000.00</b>	<b>667,165.50</b>	<b>643,165.50-</b>	<b>437,000.00</b>
141.01	Routes et chemins secondaires	0.00	581,737.45	581,737.45-	0.00
141.05	Adduction d'eau	277,000.00	85,428.05	42,428.05-	320,000.00
141.07	Assainissement urbain	12,000.00	0.00	6,000.00-	6,000.00
141.08	Places et déchetterie	21,000.00	0.00	2,000.00-	19,000.00
141.10	Réseau d'irrigation	103,000.00	0.00	11,000.00-	92,000.00
<b>143</b>	<b>Terrains bâtis</b>	<b>0.00</b>	<b>296,128.65</b>	<b>296,128.65-</b>	<b>0.00</b>
143.04	Rénovation de l'école	0.00	296,128.65	296,128.65-	0.00
<b>145</b>	<b>Forêts</b>	<b>0.00</b>	<b>102,324.00</b>	<b>102,324.00-</b>	<b>0.00</b>
145.01	Réfection de l'environnement	0.00	102,324.00	102,324.00-	0.00
<b>146</b>	<b>Mobilier, machines, véhicules</b>	<b>0.00</b>	<b>20,319.40</b>	<b>20,319.40-</b>	<b>0.00</b>
146.01	Mobilier et matériel	0.00	1,422.40	1,422.40-	0.00
146.04	Matériel scolaire	0.00	18,897.00	18,897.00-	0.00
<b>16</b>	<b>Subventions d'investissement</b>	<b>0.00</b>	<b>9,502.62</b>	<b>9,502.62-</b>	<b>0.00</b>
<b>161</b>	<b>Canton</b>	<b>0.00</b>	<b>9,502.62</b>	<b>9,502.62-</b>	<b>0.00</b>
161.00	Institutions handicapés/sociales	0.00	9,502.62	9,502.62-	0.00

Exercice 2014 Ecritures du 01.01.2014 au 31.12.2014  
Comptes 1 à 290.00

Ecritures traitées  
Engagés Toutes  
Oui

Compte	Libellé	SàN	Débit	Crédit	Solde
<b>2</b>	<b><u>PASSIF</u></b>	<b>5,685,234.09-</b>	<b>10,943,817.82</b>	<b>11,161,123.77-</b>	<b>5,902,540.04-</b>
<b>20</b>	<b>Engagements courants</b>	<b>587,708.45-</b>	<b>4,593,231.16</b>	<b>4,345,915.26-</b>	<b>340,392.55-</b>
<b>200</b>	<b>Créanciers</b>	<b>587,708.45-</b>	<b>4,573,793.86</b>	<b>4,326,477.96-</b>	<b>340,392.55-</b>
200.00	Créanciers	587,708.45-	4,317,030.31	4,069,714.41-	340,392.55-
200.02	AVS/AI	0.00	95,865.00	95,865.00-	0.00
200.03	LPP	0.00	115,284.20	115,284.20-	0.00
200.05	LAA	0.00	10,488.30	10,488.30-	0.00
200.07	Caisse maladie	0.00	10,242.00	10,242.00-	0.00
200.08	CIVAF	0.00	24,884.05	24,884.05-	0.00
<b>209</b>	<b>Autres engagements courants</b>	<b>0.00</b>	<b>19,437.30</b>	<b>19,437.30-</b>	<b>0.00</b>
209.00	TVA due Eau potable	0.00	2,883.25	2,883.25-	0.00
209.01	TVA due Déchets	0.00	16,554.05	16,554.05-	0.00
<b>21</b>	<b>Dettes à court terme</b>	<b>0.00</b>	<b>5,722,829.94</b>	<b>5,722,829.94-</b>	<b>0.00</b>
<b>210</b>	<b>Banques</b>	<b>0.00</b>	<b>5,722,829.94</b>	<b>5,722,829.94-</b>	<b>0.00</b>
210.00	Raiffeisen 21057.01	0.00	5,689,406.71	5,689,406.71-	0.00
210.01	Banque cantonale du Valais K0100.61.61	0.00	31,124.65	31,124.65-	0.00
210.02	UBS SA 268-900200.B1J	0.00	2,298.58	2,298.58-	0.00
<b>22</b>	<b>Dettes à moyen et à long terme</b>	<b>35,500.00-</b>	<b>24,500.00</b>	<b>0.00</b>	<b>11,000.00-</b>
<b>229</b>	<b>Prêts LIM</b>	<b>35,500.00-</b>	<b>24,500.00</b>	<b>0.00</b>	<b>11,000.00-</b>
229.03	LIM - Place du village canton	24,500.00-	13,500.00	0.00	11,000.00-
229.04	LIM - Place du village confédération	11,000.00-	11,000.00	0.00	0.00
<b>24</b>	<b>Provisions</b>	<b>479,562.05-</b>	<b>8,989.77</b>	<b>0.00</b>	<b>470,572.28-</b>
<b>240</b>	<b>Comptes de fonctionnement</b>	<b>208,392.05-</b>	<b>8,989.77</b>	<b>0.00</b>	<b>199,402.28-</b>
240.00	Provisions pour pertes sur débiteurs	208,392.05-	8,989.77	0.00	199,402.28-
<b>241</b>	<b>Compte des investissements</b>	<b>271,170.00-</b>	<b>0.00</b>	<b>0.00</b>	<b>271,170.00-</b>
241.01	Rénovation biens de l'église catholique	271,170.00-	0.00	0.00	271,170.00-

**Balance des comptes (détail)**

Exercice 2014 Ecritures du 01.01.2014 au 31.12.2014  
Comptes 1 à 290.00

Ecritures traitées  
Engagés Toutes  
Oui

Compte	Libellé	SàN	Débit	Crédit	Solde
<b>2</b>	<b><u>PASSIF</u></b>	<b>5,685,234.09-</b>	<b>10,943,817.82</b>	<b>11,161,123.77-</b>	<b>5,902,540.04-</b>
<b>25</b>	<b>Passifs transitoires</b>	<b>614,769.95-</b>	<b>594,266.95</b>	<b>1,092,378.57-</b>	<b>1,112,881.57-</b>
<b>259</b>	<b>Passifs transitoires</b>	<b>614,769.95-</b>	<b>594,266.95</b>	<b>1,092,378.57-</b>	<b>1,112,881.57-</b>
259.01	Rejets BVR	0.00	38,927.00	38,927.00-	0.00
259.03	Provision catalogue musée Olsommer	14,430.00-	0.00	1,000.00-	15,430.00-
259.05	Provision pour rénovation du rond-point	20,000.00-	0.00	0.00	20,000.00-
259.10	Provisions administration générale	25,000.00-	0.00	0.00	25,000.00-
259.11	Provisions sécurité publique	12,624.30-	12,624.30	9,850.55-	9,850.55-
259.12	Provision enseignement et formation	0.00	0.00	280,200.00-	280,200.00-
259.13	Provisions culture, loisirs et culte	105,526.00-	105,526.00	74,000.00-	74,000.00-
259.15	Provisions prévoyances sociales	166,136.90-	166,136.90	147,495.57-	147,495.57-
259.16	Provisions trafic	248,552.75-	248,552.75	538,958.65-	538,958.65-
259.17	Provisions environnement	22,500.00-	22,500.00	1,946.80-	1,946.80-
<b>28</b>	<b>Engag. envers les financements spéciaux</b>	<b>583,977.65-</b>	<b>0.00</b>	<b>0.00</b>	<b>583,977.65-</b>
280.00	Abris PC attribués aux contributions de	583,977.65-	0.00	0.00	583,977.65-
<b>29</b>	<b>Fortune nette</b>	<b>3,383,715.99-</b>	<b>0.00</b>	<b>0.00</b>	<b>3,383,715.99-</b>
<b>290</b>	<b>Fortune nette</b>	<b>3,383,715.99-</b>	<b>0.00</b>	<b>0.00</b>	<b>3,383,715.99-</b>
290.00	Résultat de l'exercice - boni	3,383,715.99-	0.00	0.00	3,383,715.99-
<b>Total</b>		<b>0.00</b>	<b>35,571,075.50</b>	<b>35,267,633.91-</b>	<b>303,441.59</b>







# RAPPORT SUCCINCT DES VÉRIFICATEURS DES COMPTES

---

Commune de Veyras

RUE C.C. OLSOMMER 9  
3968 VEYRAS

TELEPHONE : (027) 452 28 80  
FAX : (027) 452 28 90  
EMAIL : [administration@veyras.ch](mailto:administration@veyras.ch)  
WEB : <http://www.veyras.ch>



**RAPPORT DU RÉVISEUR  
A L'ASSEMBLÉE PRIMAIRE  
DE LA COMMUNE DE VEYRAS**

---

En notre qualité de réviseur selon les articles 83 à 86 de la Loi sur les communes du Canton du Valais du 5 février 2004 (Ci-après LCo) et l'Ordonnance sur la gestion financière des communes du 16 juin 2004 (Ci-après Ofinco), nous avons effectué l'audit du compte annuel ci-joint de la Commune de Veyras comprenant le bilan, le compte administratif (compte de fonctionnement et compte des investissements) et l'annexe pour l'exercice arrêté au 31 décembre 2014.

*Responsabilité du Conseil Communal*

La responsabilité de l'établissement du compte annuel conformément aux prescriptions des art. 74 et ss de la LCo ainsi que de l'Ofinco incombe au Conseil Communal. Cette responsabilité comprend la conception, la mise en place et le maintien d'un système de contrôle interne relatif à l'établissement du compte annuel afin que celui-ci ne contienne pas d'anomalies significatives, que celles-ci résultent de fraudes ou d'erreurs. En outre, le Conseil Communal est responsable du choix et de l'application des méthodes comptables appropriées ainsi que des estimations comptables adéquates.

*Responsabilité de l'organe de révision*

Notre responsabilité consiste, sur la base de notre audit, à exprimer une opinion sur le compte annuel. Nous avons effectué notre audit conformément aux prescriptions de la LCo et de l'Ofinco. Ces normes requièrent de planifier et réaliser l'audit pour obtenir une assurance raisonnable que le compte annuel ne contient pas d'anomalies significatives.

Un audit inclut la mise en œuvre de procédures d'audit en vue de recueillir des éléments probants concernant les valeurs et les informations fournies dans le compte annuel. Le choix des procédures d'audit relève du jugement de l'auditeur, de même que l'évaluation des risques que le compte annuel puisse contenir des anomalies significatives, que celles-ci résultent de fraudes ou d'erreurs. Lors de l'évaluation de ces risques, l'auditeur prend en compte le système de contrôle interne relatif à l'établissement du compte annuel, pour définir les procédures d'audit adaptées aux circonstances, et non pas dans le but d'exprimer une opinion sur l'existence et l'efficacité de celui-ci. Un audit comprend, en outre, une évaluation de l'adéquation des méthodes comptables appliquées, du caractère plausible des estimations comptables effectuées ainsi qu'une appréciation de la présentation du compte annuel dans son ensemble. Nous estimons que les éléments probants recueillis constituent une base suffisante et adéquate pour former notre opinion d'audit.

*Opinion d'audit*

Selon notre appréciation, le compte annuel, pour l'exercice arrêté au 31 décembre 2014 est conforme aux prescriptions légales (LCo et Ofinco) et aux règlements y relatifs.

### Autres constats

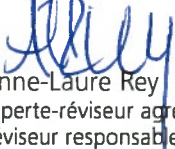
Nous attestons que nous remplissons les exigences légales et réglementaires de qualification et d'indépendance conformément aux prescriptions de l'art. 83 de la LCo, des art. 72 et 73 de l'Ofinco et qu'il n'existe aucun fait incompatible avec notre indépendance.

En outre nous constatons que dans le cadre de notre révision :

- l'évaluation des participations et des autres éléments de la fortune financière est appropriée ;
- le niveau des amortissements comptables est conforme aux dispositions de l'Ofinco ;
- l'endettement net de la Commune est nul, et que la fortune nette par habitant a diminué par rapport à l'année précédente ;
- selon notre appréciation, la Commune est en mesure de faire face à ses engagements ;
- l'entretien final avec le Conseil Communal a eu lieu ;

Nous recommandons d'approuver le compte annuel qui vous est soumis.

FIDUCIAIRE FIDAG SA



Anne-Laure Rey  
Experte-réviseur agréée  
Réviseur responsable



Marc-André Ballestraz  
Expert-réviseur agréé

Sierre, le 5 mai 2015  
1 ex.

Annexe : compte annuel pour l'exercice arrêté au 31 décembre 2014







# ANNEXE AU BILAN

---

Commune de Veyras

RUE C.C. OLSOMMER 9  
3968 VEYRAS

TELEPHONE : (027) 452 28 80  
FAX : (027) 452 28 90  
EMAIL : [administration@veyras.ch](mailto:administration@veyras.ch)  
WEB : <http://www.veyras.ch>







## COMMUNE DE VEYRAS : ENGAGEMENTS HORS BILAN

	2014	2013	Ecart
<b>ENGAGEMENTS HORS BILAN</b>	<b>15'702'437.05</b>	<b>17'198'567.90</b>	<b>-1'496'130.85</b>
UTO cautionnement solidaire des 44 communes de l'Association	13'405'670.65	14'901'801.50	-1'496'130.85
HOME BEAULIEU, cautionnement solidaire des 17 communes du District de Sierre en fonction du nombre d'habitants	2'154'551.40	2'154'551.40	0.00
STEP Noës cautionnement solidaire des 10 communes de l'Association	0.00	0.00	0.00
CANAL9 cautionnement simple*	30'382.00	30'382.00	0.00
PPE SIERRE-REGION-TECHNOART 3 - 1er étage*			
Prêt LIM cautionnement simple**	111'833.00	111'833.00	0.00

\* manque pour 2014

\*\* Cautionnement solidaire des 20 communes en 2009  
de l'096'886





