



COMPTES 2015

Commune de Veyras

Commune de Veyras

RUE C.C. OLSOMMER 9
3968 VEYRAS

TELEPHONE : (027) 452 28 80
FAX : (027) 452 28 90
EMAIL : administration@veyras.ch
WEB : <http://www.veyras.ch>



TABLE DES MATIÈRES

I.	CONVOCATION ASSEMBLEE PRIMAIRE	1-3
II.	MESSAGE INTRODUCTIF	5-15
III.	APERÇU DES PRINCIPAUX ELEMENTS	17-36
IV.	TABLEAU DES AMORTISSEMENTS	39-43
V.	DETAIL DU COMPTE DE FONCTIONNEMENT	45-83
VI.	DETAIL DU COMPTE DES INVESTISSEMENTS	85-93
VII.	DETAIL DU BILAN	95-101
VIII.	RAPPORT SUCCINCT DES VERIFICATEURS	103-106
IX.	ANNEXE AU BILAN	109-111

Commune de Veyras
RUE C.C. OLSOMMER 9
3968 VEYRAS

TELEPHONE : (027) 452 28 80
FAX : (027) 452 28 90
EMAIL : administration@veyras.ch
WEB : <http://www.veyras.ch>



CONVOCATION ASSEMBLÉE PRIMAIRE

Commune de Veyras

RUE C.C. OLSOMMER 9
3968 VEYRAS

TELEPHONE : (027) 452 28 80
FAX : (027) 452 28 90
EMAIL : administration@veyras.ch
WEB : <http://www.veyras.ch>



COMMUNE DE VEYRAS

ASSEMBLEE PRIMAIRE

L'Assemblée primaire de la commune de Veyras est convoquée le

Lundi 20 juin 2016 à 20 heures

à la salle communale.

ORDRE DU JOUR

1. Ouverture de l'Assemblée
2. Procès-verbal de l'Assemblée primaire du 14 décembre 2015
3. Lecture des comptes 2015
4. Rapport de l'organe de contrôle et approbation des comptes 2015
5. Approbation du règlement intercommunal sur l'état-major de conduite régional
6. Participation à Lienne-Raspille SA et octroi d'une concession pour l'utilisation des forces hydrauliques
7. Divers

Après cette séance officielle qui ne devrait pas durer plus d'une heure trente, nous vous proposons une discussion libre, hors protocole, afin d'échanger sur des sujets communaux qui vous tiennent à cœur.

Les comptes 2015, le procès-verbal de la dernière Assemblée primaire ainsi que le règlement intercommunal sur l'état-major de conduite régional peuvent être consultés sur notre site Internet www.veyras.ch ou au bureau communal durant les heures d'ouverture.

L'ADMINISTRATION COMMUNALE



MESSAGE INTRODUCTIF

Commune de Veyras

RUE C.C. OLSOMMER 9
3968 VEYRAS

TELEPHONE : (027) 452 28 80
FAX : (027) 452 28 90
EMAIL : administration@veyras.ch
WEB : <http://www.veyras.ch>

Mesdames, Messieurs,

Chères concitoyennes, chers concitoyens,

Conformément à l'article 7 al. 1 de la Loi sur les communes du 5 février 2004, le conseil communal vous présente les comptes de la commune pour l'année 2015.

Aperçu général

Aperçu du compte administratif		Compte 2014	Budget 2015	Compte 2015
Compte de fonctionnement				
Résultat avant amortissements comptables				
Charges financières	- fr.	4'087'586.33	4'269'725.00	4'383'282.93
Revenus financiers	+ fr.	5'452'583.69	5'661'750.00	5'940'228.06
Marge d'autofinancement (négative)	= fr.	-	-	-
Marge d'autofinancement	= fr.	1'364'997.36	1'392'025.00	1'556'945.13
Résultat après amortissements comptables				
Marge d'autofinancement (négative)	- fr.	-	-	-
Marge d'autofinancement	+ fr.	1'364'997.36	1'392'025.00	1'556'945.13
Amortissements ordinaires	- fr.	1'061'555.77	1'175'000.00	1'242'854.15
Amortissements complémentaires	- fr.	-	-	-
Amortissement du découvert au bilan	- fr.	-	-	-
Excédent de charges	= fr.	-	-	-
Excédent de revenus	= fr.	303'441.59	217'025.00	314'090.98
Compte des investissements				
Dépenses	+ fr.	1'761'339.57	1'994'000.00	2'546'200.40
Recettes	- fr.	11'783.80	-	9'546.25
Investissements nets	= fr.	1'749'555.77	1'994'000.00	2'536'654.15
Investissements nets (négatifs)	= fr.	-	-	-
Financement				
Marge d'autofinancement (négative)	- fr.	-	-	-
Marge d'autofinancement	+ fr.	1'364'997.36	1'392'025.00	1'556'945.13
Investissements nets	- fr.	1'749'555.77	1'994'000.00	2'536'654.15
Investissements nets (négatifs)	+ fr.	-	-	-
Insuffisance de financement	= fr.	384'558.41	601'975.00	979'709.02
Excédent de financement	= fr.	-	-	-

Remarques préliminaires

Dans sa volonté de présenter la situation financière de la commune de manière claire et transparente, l'administration communale publie la présente brochure qui fournit le détail des comptes de l'exercice sous examen.

La comparaison avec les comptes 2014 et l'écart au budget 2015 font ressortir les principales évolutions qui caractérisent l'exercice présenté. La présentation des comptes respecte les dispositions de la loi sur les communes du 5 février 2004 et de l'ordonnance sur la gestion financière des communes du 16 juin 2004.

Considérations générales

Les comptes communaux de l'année 2015 présentent un résultat très satisfaisant même s'ils dégagent une insuffisance de financement de CHF 979'709.02.

Grâce à la bonne tenue des entrées fiscales, le résultat des comptes de fonctionnement laisse apparaître une marge d'autofinancement confortable de CHF 1'556'945.13.

Les dépenses sont contenues dans un volume bien maîtrisé de CHF 4'383'282.93, malgré quelques variations pour certains postes, notamment les participations financières versées à et par l'Etat du Valais.

Les investissements nets s'élèvent à CHF 2'536'654.15.

Principales caractéristiques des comptes 2015

Par rapport au budget 2015, les variations importantes de certains postes, et par conséquent de la marge d'autofinancement, s'expliquent en partie de la manière suivante :

Compte de fonctionnement

Dicastère	Commentaires	Ecart
Administration générale	augmentation des charges suite à l'achat de locaux dans l'immeuble de la Noble Contrée	15'269
	augmentation suite au lancement d'une étude de fusion des communes de Miège-Venthône-Veyras	19'527
Sécurité publique	diminution suite à l'ajustement du budget des frais de la chambre pupillaire intercommunale	27'207
	augmentation suite à la rénovation de la chaufferie à l'abri Crêtes	12'557
Enseignement et formation	augmentation suite à la rénovation de la toiture de l'école	20'234
	diminution de la contribution pour les élèves de l'école enfantine et de l'école primaire	36'218
	diminution de la contribution pour les élèves du cycle d'orientation	23'532
	augmentation des frais d'écolages intercommunaux et de contributions pour les élèves du cycle d'orientation	11'053
	variation suite à l'augmentation du taux d'activité de la directrice des écoles de Miège, Venthône et Veyras	13'661

Dicastère	Commentaires	Ecart
Culture, loisirs et culte	augmentation de notre participation à la paroisse catholique pour le changement du chauffage de l'Eglise et la création d'un fond de rénovation du bâtiment	52'650
Santé	diminution de notre participation au centre médico-social	15'259
	augmentation des frais dentaires scolaires	20'400
Prévoyance sociale	augmentation des charges de prévoyance sociale	52'432
Trafic	augmentation pour l'entretien des routes	18'137
	augmentation pour l'entretien hivernal des routes	33'009
	augmentation suite au départ à la retraite et à l'engagement de nouveaux employés des travaux publics	22'305
Protection, aménagement, environnement	augmentation suite à la réparation de différentes fuites sur le réseau d'eau potable	15'322
	augmentation de notre participation à l'Association du bassin de la Raspille	12'750
	diminution de la participation de la commune à l'exploitation de la STEP	12'943
	diminution de la participation de la commune à l'usine d'incinération	24'637
	augmentation du nombre d'autorisations de construire	13'085
Finances et impôts	diminution suite au règlement d'une situation d'un débiteur et à la budgétisation toujours prudente du poste pertes sur débiteurs	111'978
	bonne tenue des recettes fiscales suite à l'accroissement du nombre de contribuables et de leur bonne capacité contributive	60'740
	diminution des impôts prélevés à la source	40'490
	augmentation des impôts sur les successions et donations	224'486

Compte des investissements

Avec un volume d'investissement de CHF 2'536'654.15, le conseil communal suit une politique fixée dans le plan financier de la période législative.

Pour l'heure, l'effort principal et les objectifs à terme sont portés sur la rénovation de la salle de gymnastique, le trafic et l'assainissement routier et urbain d'importance, les partenariats commerciaux ainsi que l'amélioration des infrastructures pour l'approvisionnement en eau potable.

Durant l'exercice 2015, les principaux investissements suivants ont été réalisés :

Dicastère	Commentaires	Montant
Sécurité publique	Achat matériel pompier	432.20
Enseignement et formation	Rénovation de la salle de gymnastique	1'761'468.20
	Achat matériel scolaire et installation technique et mobilier	31'320.00
Prévoyance sociale	Institutions handicapés / sociales	9'441.00
Trafic	Assainissement routier et urbain	68'865.00
	Route de Montana	42'341.40
	Montée Corinna Bille	150'000.00
	Rue Oscar Monay	21'302.15
	Chemin de la Muse	60'445.90
	Route des Bernunes	63'712.75
	Aménagements sportifs et jardins publics	10'000.00
Protection et aménagement environnement	Télégestion	28'871.80
	Nouvelle infrastructure pour l'approvisionnement en eau potable	298'000.00
	Taxe de raccordement eau potable	5'000.00-
	Taxe de raccordement eaux usées	4'000.00-
	Taxe de raccordement irrigation	546.25-
TOTAL		2'536'654.15

Quelques commentaires sur les comptes autofinancés

Les comptes autofinancés relatifs à l'eau, aux égouts, aux déchets et à l'irrigation n'atteignent pas l'équilibre financier attendu, malgré les solutions techniques apportées aux problèmes posés. L'évolution de ces comptes s'établit ainsi :

Dicastère	Compte 2014	Budget 2015	Compte 2015
Eau	-22'055.60	-12'800.00	-76'589.50
Egouts	21'440.00	-15'500.00	3'436.25
Enlèvement des déchets	-35'922.45	-53'100.00	-30'536.70
Irrigation	-33'821.80	-32'600.00	-28'766.15
Total	-70'359.85	-114'000.00	-132'456.10

On constate une variation des charges par rapport aux comptes 2014 qui s'explique notamment par la diminution des frais d'exploitation de la STEP.

Intérêts bancaires

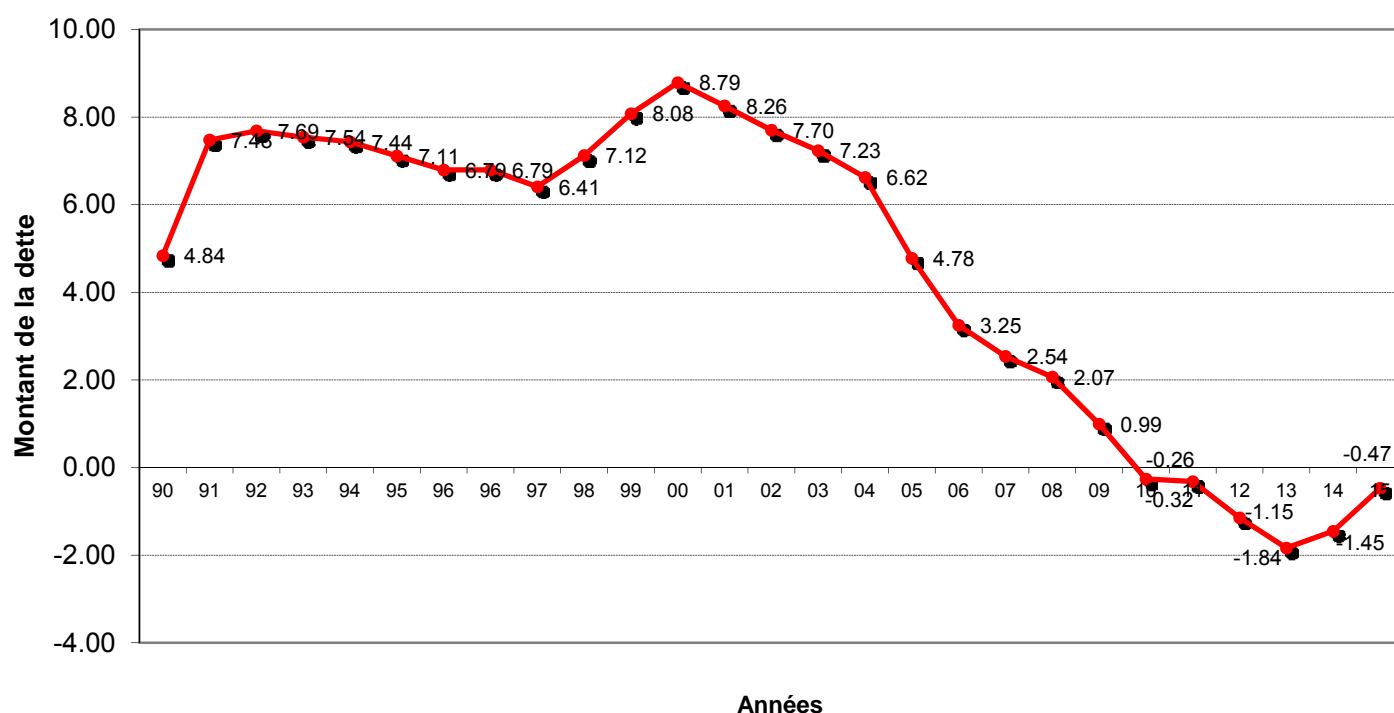
Intérêts passifs	Montant
Année 2015	0.00
Année 2014	0.00
Année 2013	0.00
Année 2012	0.00
Année 2011	27'273.20
Année 2010	38'011.15
Année 2009	75'558.50
Année 2008	89'738.80
Année 2007	137'304.80
Année 2006	180'493.85
Année 2005	223'588.90
Année 2004	233'526.65
Année 2003	264'479.05
Année 2002	275'113.80
Année 2001	357'925.90
Année 2000	407'553.30

Endettement

Le graphique ci-dessous présente l'évolution de la dette nette de la commune au 31 décembre de chaque année. A partir de 2003, le calcul a été effectué sur la base des comptes indicateurs de l'Etat du Valais.

La dette a été complètement absorbée en 2010 déjà et fait place à une fortune nette de CHF 265 par habitant. Cette fortune de CHF 473'426.21 au 31.12.2015 est en légère diminution par rapport à l'année 2014 du fait, principalement, des travaux de rénovation de la salle de gymnastique.

Evolution de la dette nette



Analyse du résultat et des indicateurs financiers

Les résultats présentés correspondent à l'engagement pris par le conseil communal de maintenir une situation financière saine tout en conservant les infrastructures dans un état satisfaisant.

Durant la période législative 1997-2000, de très importants investissements ont été réalisés. Ils ont porté la dette au 31.12.2000 à CHF 8'787'675.00.

Durant la période 2001-2004, les amortissements financiers se sont élevés à CHF 2'343'297.01 ; durant la période suivante, ils ont atteint CHF 965'802.17. Enfin, la dette s'est éteinte en 2010 pour laisser place à une fortune croissante.

Dès 2013, l'évolution de la situation se présente comme suit :

	Comptes				Total
	2013	2014	2015	2016	Période
Marge d'autofinancement	1'669'824.64	1'364'997.36	1'556'945.13		4'591'767.13
Investissements nets	978'826.10	1'749'555.77	2'536'654.15		5'265'036.02
Excédent de financement	690'998.54	-384'558.41	-979'709.02		-673'268.89
Rapport entre la marge d'autofinancement et l'excédent de financement	41.38%	-28.17%	-62.93%		-14.66%

L'aperçu des indicateurs financiers présente les résultats suivants :

Aperçu des indicateurs financier

1. Degré d'autofinancement (I1)	2014	2015	Moyenne
(Autofinancement en pour cent de l'investissement net)	78.0%	61.4%	68.2%

Valeurs indicatives

$I1 \geq 100\%$	5 - très bien
$80\% \leq I1 < 100\%$	4 - bien
$60\% \leq I1 < 80\%$	3 - satisfaisant (à court terme)
$0\% \leq I1 < 60\%$	2 - insuffisant
$I1 < 0\%$	1 - très mauvais

NB : Si les investissements nets sont négatifs (recettes d'investissements supérieures aux dépenses d'investissements), le ratio n'a pas de valeur indicative et c'est pourquoi il n'est pas pris en compte dans le calcul de la moyenne.

2. Capacité d'autofinancement (I2)	2014	2015	Moyenne
(Autofinancement en pour cent des revenus financiers)	25.0%	26.2%	25.6%

Valeurs indicatives

$I2 \geq 20\%$	5 - très bien
$15\% \leq I2 < 20\%$	4 - bien
$8\% \leq I2 < 15\%$	3 - satisfaisant
$0\% \leq I2 < 8\%$	2 - insuffisant
$I2 < 0\%$	1 - très mauvais

3. Taux des amortissements ordinaires (I3)	2014	2015	Moyenne
(Amortissements ordinaires en % du PA à amortir)	27.4%	23.2%	25.0%

Valeurs indicatives

$I3 \geq 10\%$	5 - amort. suffisants
$8\% \leq I3 < 10\%$	4 - amort. moyens (à court terme)
$5\% \leq I3 < 8\%$	3 - amort. faibles
$2\% \leq I3 < 5\%$	2 - amort. insuffisants
$I3 < 2\%$	1 - amort. nettement insuffisants

3.2 Taux global des amortissements	2014	2015	Moyenne
(Amort. + solde compte fonct. en % du PA à amortir + découvert)	35.2%	29.1%	31.6%

4. Endettement net par habitant (I4)	2014	2015	Moyenne
(Dette brute moins PF réalisable par habitant)	-826	-265	-543

Valeurs indicatives

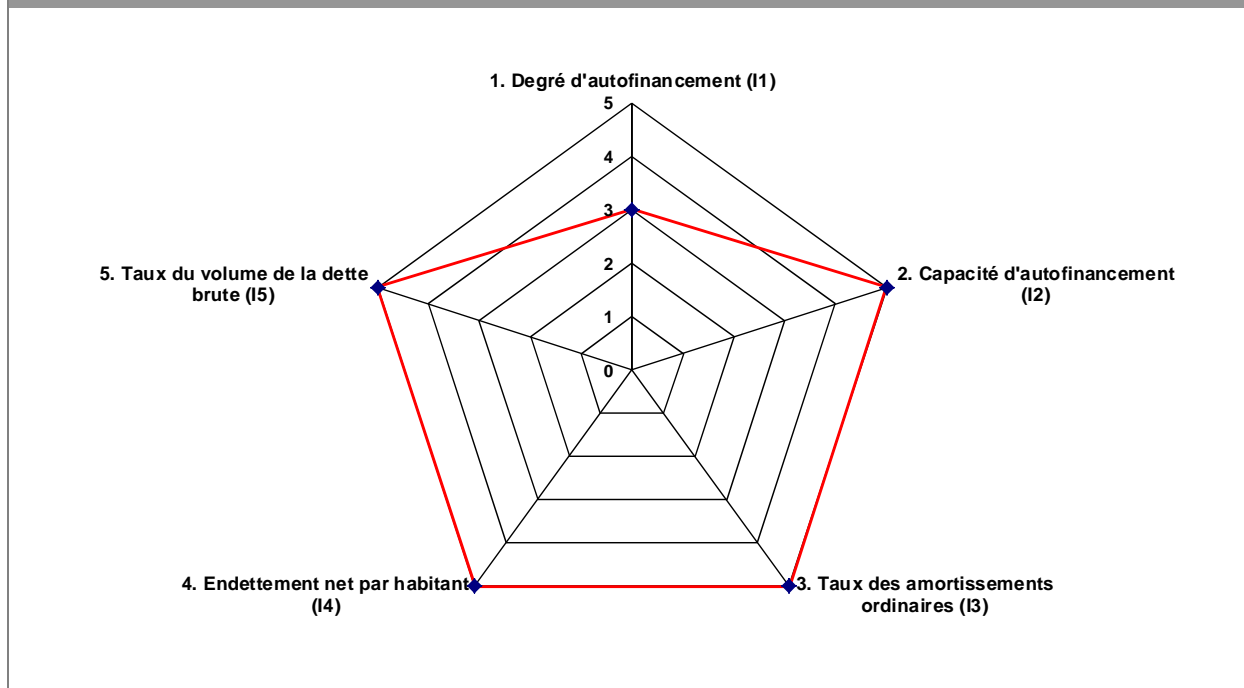
$I4 < 3'000$	5 - endettement faible
$3'000 \leq I4 < 5'000$	4 - endettement mesuré
$5'000 \leq I4 < 7'000$	3 - endettement important
$7'000 \leq I4 < 9'000$	2 - endettement très important
$I4 \geq 9'000$	1 - endettement excessif

5. Taux du volume de la dette brute (I5)	2014	2015	Moyenne
(Dette brute en % des revenus financiers)	35.5%	39.1%	37.4%

Valeurs indicatives

$I5 < 150\%$	5 - très bien
$150\% \leq I5 < 200\%$	4 - bien
$200\% \leq I5 < 250\%$	3 - satisfaisant
$250\% \leq I5 < 300\%$	2 - insuffisant
$I5 \geq 300\%$	1 - mauvais

Graphique des indicateurs - moyenne des années 2014 et 2015



*notation : 5 très bien - 4 bien - 3 satisfaisant - 2 insuffisant - 1 mauvais

Le respect des mesures préconisées dans les différents plans financiers a permis de procéder au remboursement des dettes.

Ces indicateurs mettent en évidence la parfaite santé des finances communales.

Crédits d'engagements

L'article 30, al. 2, litt. d, Ofinco du 16 juin 2004, autorise le conseil communal à procéder, pour l'objectif visé, à des engagements financiers jusqu'au montant fixé.

Aucun crédit d'engagement n'est à signaler pour l'exercice 2015.

Compte	Libellé	Décision Assemblée primaire	Crédit initial	Crédit utilisé au		Crédit disponible
				01.01.2015	31.12.2015	
néant						

Crédits complémentaires

Conformément à l'article 30, al. 2, litt. e, Ofinco du 16 juin 2004, le compte annuel des communes municipales doit contenir un tableau des crédits complémentaires. Il se présente comme suit :

Compte	Libellé	Budget 2015	Crédit complémentaire	Compte 2015
210.503.00	Assainissement des bâtiments publics	1'000'000	700'000	1'761'458.20

Activation de dépense d'investissement

Conformément à l'article 45, al. 3 Ofinco du 16 juin 2004, les dépenses d'investissement inférieures à un montant fixé par le conseil municipal ne sont pas activées. Le conseil communal, en séance du 28 février 2006, n'a pas souhaité poser de limites d'activation des investissements.

Politique d'amortissement

Conformément à l'article 51 al. 2 Ofinco du 16 juin 2004, le conseil municipal peut fixer un taux d'amortissement plus élevé que celui prescrit à l'alinéa 1 à condition que celui-ci soit appliqué pour une durée minimum de quatre ans. En date du 28 février 2006, le conseil communal a décidé de ne pas suivre de politique d'amortissement.

Considérations finales

Les résultats des comptes 2015 et notamment la marge d'autofinancement permettent d'envisager sereinement l'avenir des finances. Cette évolution favorable conforte le conseil communal dans les options retenues, la nécessité de poursuivre les investissements afin de maintenir la qualité des services et infrastructures.

Le conseil réaffirme sa volonté de maintenir une gestion équilibrée des moyens à disposition, en privilégiant les principes de subsidiarité, d'équité et de proportionnalité.

Fort de la confiance et du soutien de l'ensemble de la population, le conseil communal s'engage résolument pour le développement harmonieux de la commune et la promotion de la qualité de vie à Veyras.

Veyras, le 17 avril 2016

ADMINISTRATION COMMUNALE

Le Président
Gérard Salamin



Le Secrétaire
Gilbert Carron





APERÇU DES PRINCIPAUX ÉLÉMENTS DU COMPTE ANNUEL

Commune de Veyras

RUE C.C. OLSOMMER 9
3968 VEYRAS

TELEPHONE : (027) 452 28 80
FAX : (027) 452 28 90
EMAIL : administration@veyras.ch
WEB : <http://www.veyras.ch>

Aperçu du compte annuel

	Compte 2014		Budget 2015		Compte 2015	
	Charges	Revenus	Charges	Revenus	Charges	Revenus
Compte de fonctionnement						
Total des charges (amortissements inclus)	5'149'142.10		5'444'725.00		5'626'137.08	
Total des revenus		5'452'583.69		5'661'750.00		5'940'228.06
Excédent de revenus	303'441.59		217'025.00		314'090.98	
Excédent de charges		-		-		-
Total	5'452'583.69	5'452'583.69	5'661'750.00	5'661'750.00	5'940'228.06	5'940'228.06
Compte des investissements						
	Dépenses	Recettes	Dépenses	Recettes	Dépenses	Recettes
Total des dépenses reportées au bilan	1'761'339.57		1'994'000.00		2'546'200.40	
Total des recettes reportées au bilan		11'783.80		-		9'546.25
Investissements nets 3)		1'749'555.77		1'994'000.00		2'536'654.15
Total	1'761'339.57	1'761'339.57	1'994'000.00	1'994'000.00	2'546'200.40	2'546'200.40
Financement						
Report des investissements nets	1'749'555.77		1'994'000.00		2'536'654.15	
Report des amortissements ordinaires du patrimoine administratif		1'061'555.77		1'175'000.00		1'242'854.15
Report des amortissements complémentaires du patrimoine administratif		-		-		-
Report des amortissements du découvert du bilan		-		-		-
Excédent de revenus du compte de fonctionnement		303'441.59		217'025.00		314'090.98
Excédent de charges du compte de fonctionnement	-		-		-	
Excédent de financement	-		-		-	
Insuffisance de financement		384'558.41		601'975.00		979'709.02
Total	1'749'555.77	1'749'555.77	1'994'000.00	1'994'000.00	2'536'654.15	2'536'654.15
Modification du capital						
Report de l'excédent de financement		-		-		-
Report de l'insuffisance de financement	384'558.41		601'975.00		979'709.02	
Report des dépenses d'investissement au bilan		1'761'339.57		1'994'000.00		2'546'200.40
Report des recettes d'investissement au bilan	11'783.80		-		9'546.25	
Report des amortissements au bilan	1'061'555.77		1'175'000.00		1'242'854.15	
Augmentation de la fortune nette	303'441.59		217'025.00		314'090.98	
Diminution de la fortune nette		-		-		-
Total	1'761'339.57	1'761'339.57	1'994'000.00	1'994'000.00	2'546'200.40	2'546'200.40

3) Remarque: si négatif = excédent de recettes du compte des investissements

Aperçu du bilan et du financement

Etat 31.12.2014

Etat 31.12.2015

Provenance des fonds

Emploi de fonds

		Etat 31.12.2014	Etat 31.12.2015	(diminution des actifs, augmentation des passifs)	(augmentation des actifs, diminution des passifs)
1	Actif	6'205'981.63	6'907'838.72		
	Patrimoine financier	3'387'981.63	2'796'038.72		
10	Disponibilités	2'925'082.92	2'228'984.92	696'098.00	-
11	Avoirs	436'263.60	448'803.25	-	12'539.65
12	Placements	200.00	200.00	-	-
13	Actifs transitoires	26'435.11	118'050.55	-	91'615.44
	Patrimoine administratif	2'818'000.00	4'111'800.00		
14	Investissements propres	2'818'000.00	4'111'800.00		
15	Prêts et participations permanentes	-	-		
16	Subventions d'investissement	-	-		
17	Autres dépenses activables	-	-		
	Financements spéciaux	-	-		
18	Avances aux financements spéciaux	-	-	-	-
	Découvert	-	-		
19	Découvert du bilan	-	-		
2	Passif	6'205'981.63	6'907'838.72		
	Engagement	1'934'846.40	2'322'612.51		
20	Engagements courants	340'392.55	523'981.00	183'588.45	-
21	Dettes à court terme	-	-	-	-
22	Dettes à moyen et à long terme	11'000.00	-	-	11'000.00
23	Engagements envers des entités particulières	-	-	-	-
24	Provisions	470'572.28	413'327.60	-	57'244.68
25	Passifs transitoires	1'112'881.57	1'385'303.91	272'422.34	-
	Financements spéciaux	583'977.65	583'977.65		
28	Engagements envers les financements spéciaux	583'977.65	583'977.65	-	-
	Fortune	3'687'157.58	4'001'248.56		
29	Fortune nette	3'687'157.58	4'001'248.56		
	Excédent de financement du compte administratif			-	
	Insuffisance de financement du compte administratif				979'709.02
				1'152'108.79	1'152'108.79

Compte de fonctionnement selon les tâches

	Compte 2014		Budget 2015		Compte 2015	
	Charges	Revenus	Charges	Revenus	Charges	Revenus
0 Administration générale	564'496.85	10'566.00	570'300.00	7'250.00	614'083.45	14'013.00
1 Sécurité publique	330'595.35	72'207.25	366'450.00	71'900.00	345'389.15	74'794.90
2 Enseignement et formation	1'607'856.31	27'576.20	1'830'200.00	25'000.00	2'192'563.80	27'049.10
3 Culture, loisirs et culte	290'744.60	6'143.60	282'600.00	5'500.00	371'113.28	5'988.80
4 Santé	120'507.85	-	132'700.00	-	135'796.65	-
5 Prévoyance sociale	395'697.37	6'829.45	426'000.00	6'000.00	478'432.24	6'697.30
6 Trafic	997'040.80	-	959'600.00	-	752'565.20	-
7 Protection et aménagement de l'environnement, yc eau, égouts, déchets	679'053.69	425'635.15	647'300.00	430'500.00	611'068.39	444'574.85
8 Economie publique, yc services industriels	65'710.50	16'997.45	66'575.00	16'000.00	65'396.00	17'263.75
9 Finances et impôts	97'438.78	4'886'628.59	163'000.00	5'099'600.00	59'728.92	5'349'846.36
Total des charges et des revenus	5'149'142.10	5'452'583.69	5'444'725.00	5'661'750.00	5'626'137.08	5'940'228.06
Excédent de charges		-		-		-
Excédent de revenus	303'441.59		217'025.00		314'090.98	

Compte de fonctionnement selon les natures

Compte 2014

Budget 2015

Compte 2015

	Compte 2014		Budget 2015		Compte 2015	
	Charges	Revenus	Charges	Revenus	Charges	Revenus
30 Charges de personnel	974'999.10		980'775.00		1'026'813.90	
31 Biens, services et marchandises	850'246.77		863'350.00		861'979.56	
32 Intérêts passifs	19'927.30		30'000.00		31'438.00	
33 Amortissements	1'086'805.77		1'175'000.00		1'242'854.15	
34 Parts à des contributions sans affectation	58'534.80		55'000.00		62'102.45	
35 Dédommagements versés à des collectivités publiques	648'053.35		694'500.00		696'732.35	
36 Subventions accordées	1'510'575.01		1'646'100.00		1'704'216.67	
37 Subventions redistribuées	-		-		-	
38 Attributions aux financements spéciaux	-		-		-	
39 Imputations internes	-		-		-	
40 Impôts		4'645'081.54		4'863'000.00		5'140'502.26
41 Patentes et concessions		643.05		900.00		588.00
42 Revenus des biens		192'491.75		166'050.00		152'823.75
43 Contributions		483'053.55		481'500.00		494'830.25
44 Parts à des recettes et contributions sans affectation		67'298.90		88'300.00		81'459.15
45 Restitutions de collectivités publiques		40'095.25		38'000.00		41'090.80
46 Subventions		23'919.65		24'000.00		28'933.85
47 Subventions à redistribuer		-		-		-
48 Prélèvements sur les financements spéciaux		-		-		-
49 Imputations internes		-		-		-
Total des charges et des revenus	5'149'142.10	5'452'583.69	5'444'725.00	5'661'750.00	5'626'137.08	5'940'228.06
Excédent de charges		-		-		-
Excédent de revenus	303'441.59		217'025.00		314'090.98	

Compte des investissements selon les tâches

Compte 2014

Budget 2015

Compte 2015

	Compte 2014		Budget 2015		Compte 2015	
	Dépenses	Recettes	Dépenses	Recettes	Dépenses	Recettes
0 Administration générale	-	-	-	-	-	-
1 Sécurité publique	1'422.40	-	5'000.00	-	432.20	-
2 Enseignement et formation	315'025.65	-	1'030'000.00	-	1'792'788.20	-
3 Culture, loisirs et culte	-	-	-	-	-	-
4 Santé	-	-	-	-	-	-
5 Prévoyance sociale	9'502.62	-	9'000.00	-	9'441.00	-
6 Trafic	581'737.45	-	510'000.00	-	416'667.20	-
7 Protection et aménagement de l'environnement, yc eau, égouts, déchets	187'752.05	10'800.00	430'000.00	-	326'871.80	9'000.00
8 Economie publique, yc services industriels	665'899.40	983.80	10'000.00	-	-	546.25
9 Finances et impôts	-	-	-	-	-	-
Total des dépenses et des recettes	1'761'339.57	11'783.80	1'994'000.00	-	2'546'200.40	9'546.25
Excédent de dépenses		1'749'555.77		1'994'000.00		2'536'654.15
Excédent de recettes	-		-		-	

Compte des investissements selon les natures

Compte 2014

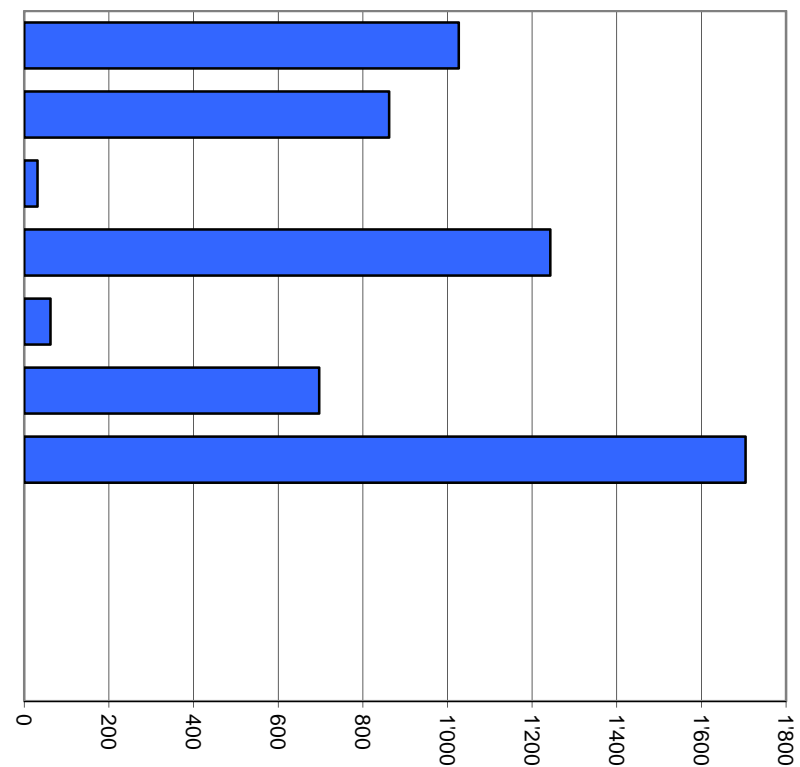
Budget 2015

Compte 2015

	Compte 2014		Budget 2015		Compte 2015	
	Dépenses	Recettes	Dépenses	Recettes	Dépenses	Recettes
50 Investissements propres	1'751'836.95		1'985'000.00		2'536'759.40	
52 Prêts et participations permanentes	-		-		-	
56 Subventions accordées	9'502.62		9'000.00		9'441.00	
57 Subventions redistribuées	-		-		-	
58 Autres dépenses activables	-		-		-	
60 Transferts au patrimoine financier		-		-		-
61 Contributions de tiers		11'783.80		-		9'546.25
62 Remboursement de prêts et participations permanentes		-		-		-
63 Facturation à des tiers		-		-		-
64 Remboursement de subventions acquises		-		-		-
66 Subventions acquises		-		-		-
67 Subventions à redistribuer		-		-		-
Total des dépenses et des recettes	1'761'339.57	11'783.80	1'994'000.00	-	2'546'200.40	9'546.25
Excédent de dépenses		1'749'555.77		1'994'000.00		2'536'654.15
Excédent de recettes	-		-		-	

Comptes de fonctionnement selon les natures, charges

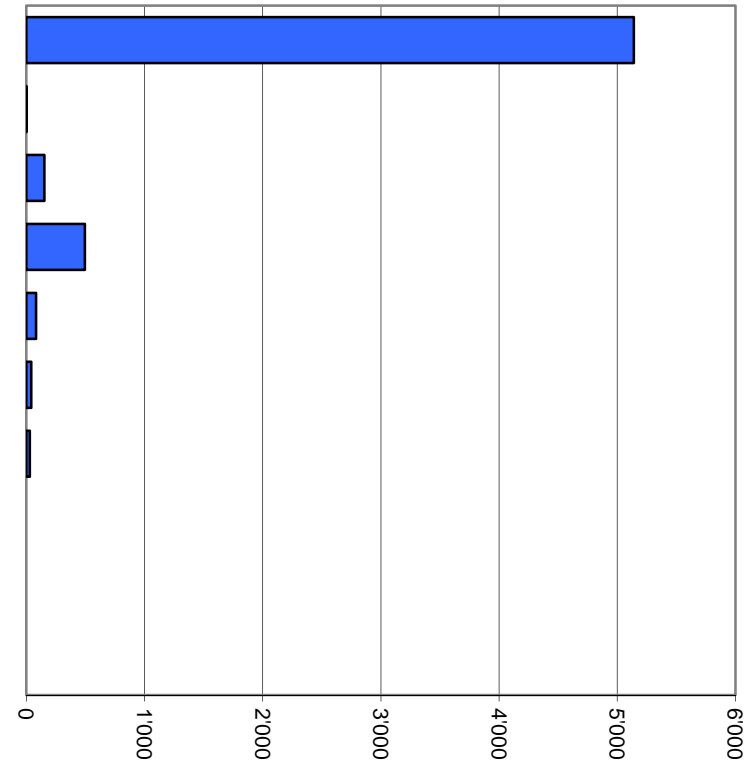
30 Charges de personnel	18.3%	1'026'814
31 Biens, services et marchandises	15.3%	861'980
32 Intérêts passifs	0.6%	31'438
33 Amortissements	22.1%	1'242'854
34 Parts à des contributions sans affectation	1.1%	62'102
35 Dédommagements versés à des collectivités publiques	12.4%	696'732
36 Subventions accordées	30.3%	1'704'217
37 Subventions redistribuées	0.0%	0
38 Attributions aux financements spéciaux	0.0%	0
39 Imputations internes	0.0%	0
Total		5'626'137



Milliers

Comptes de fonctionnement selon les natures, revenus

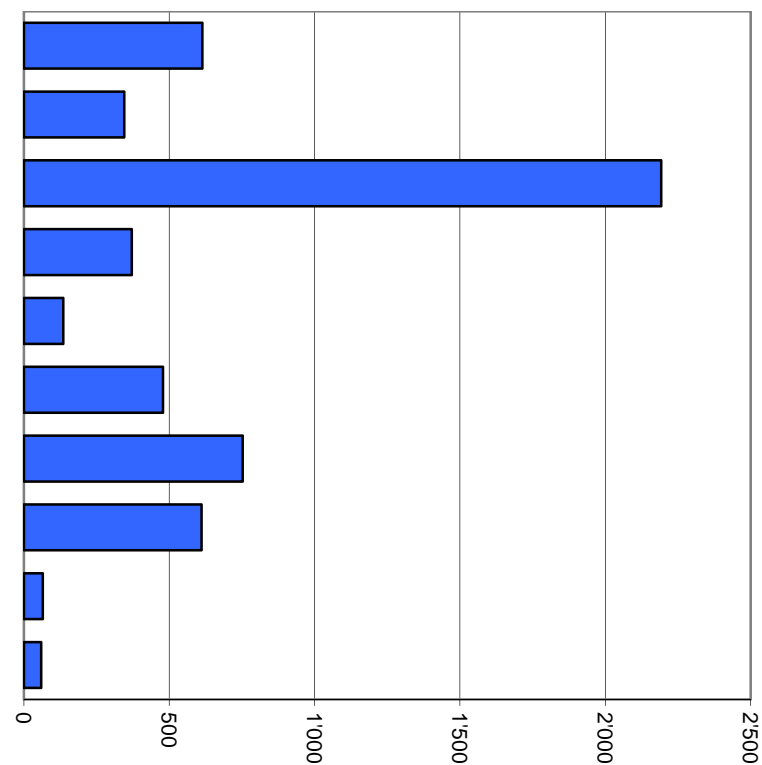
40 Impôts	86.5%	5'140'502
41 Patentes et concessions	0.0%	588
42 Revenus des biens	2.6%	152'824
43 Contributions	8.3%	494'830
44 Parts à des recettes et contributions sans affectation	1.4%	81'459
45 Restitutions de collectivités publiques	0.7%	41'091
46 Subventions	0.5%	28'934
47 Subventions à redistribuer	0.0%	0
48 Prélèvements sur les financements spéciaux	0.0%	0
49 Imputations internes	0.0%	0
Total		5'940'228



Milliers

Comptes de fonctionnement selon les tâches, charges

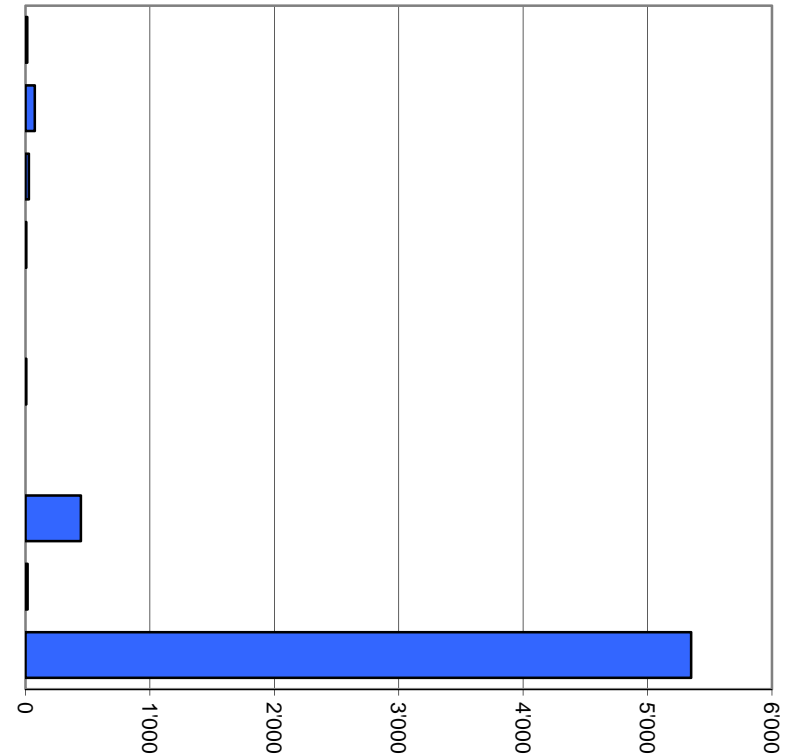
0	Administration générale	10.9%	614'083
1	Sécurité publique	6.1%	345'389
2	Enseignement et formation	39.0%	2'192'564
3	Culture, loisirs et culte	6.6%	371'113
4	Santé	2.4%	135'797
5	Prévoyance sociale	8.5%	478'432
6	Trafic	13.4%	752'565
7	Protection et aménagement de l'environnement, yc eau, égouts, déchets	10.9%	611'068
8	Economie publique, yc services industriels	1.2%	65'396
9	Finances et impôts	1.1%	59'729
Total			5'626'137



Milliers

Comptes de fonctionnement selon les tâches, revenus

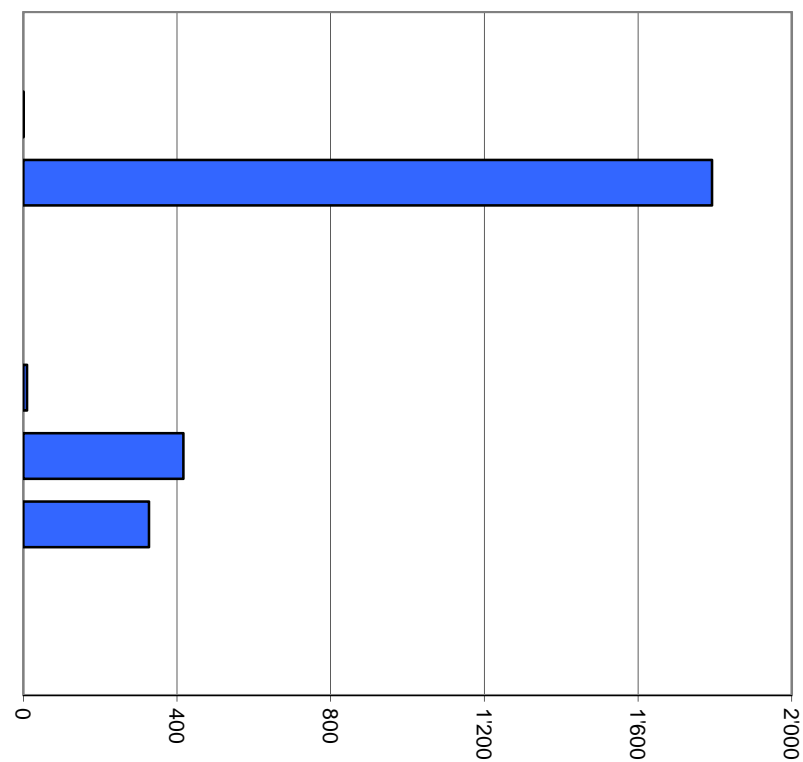
0	Administration générale	0.2%	14'013
1	Sécurité publique	1.3%	74'795
2	Enseignement et formation	0.5%	27'049
3	Culture, loisirs et culte	0.1%	5'989
4	Santé	0.0%	0
5	Prévoyance sociale	0.1%	6'697
6	Trafic	0.0%	0
7	Protection et aménagement de l'environnement, yc eau, égouts, déchets	7.5%	444'575
8	Economie publique, yc services industriels	0.3%	17'264
9	Finances et impôts	90.1%	5'349'846
Total			5'940'228



Milliers

Comptes des investissements selon les tâches, dépenses

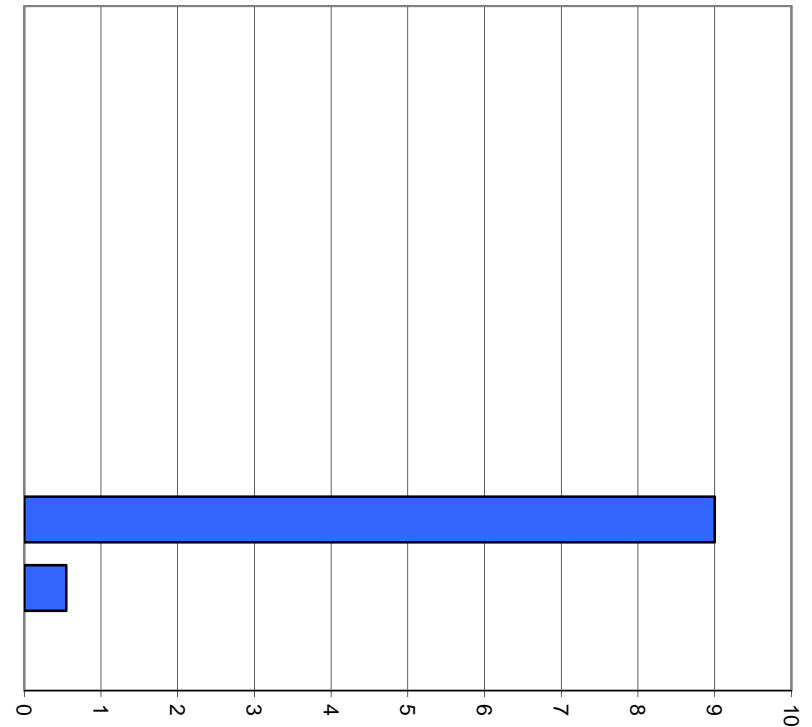
0	Administration générale	0.0%	0
1	Sécurité publique	0.0%	432
2	Enseignement et formation	70.4%	1'792'788
3	Culture, loisirs et culte	0.0%	0
4	Santé	0.0%	0
5	Prévoyance sociale	0.4%	9'441
6	Trafic	16.4%	416'667
7	Protection et aménagement de l'environnement, yc eau, égouts, déchets	12.8%	326'872
8	Economie publique, yc services industriels	0.0%	0
9	Finances et impôts	0.0%	0
Total			2'546'200



Milliers

Comptes des investissements selon les tâches, recettes

0	Administration générale	0.0%	0
1	Sécurité publique	0.0%	0
2	Enseignement et formation	0.0%	0
3	Culture, loisirs et culte	0.0%	0
4	Santé	0.0%	0
5	Prévoyance sociale	0.0%	0
6	Trafic	0.0%	0
7	Protection et aménagement de l'environnement, yc eau, égouts, déchets	94.3%	9'000
8	Economie publique, yc services industriels	5.7%	546
9	Finances et impôts	0.0%	0
Total			9'546



Milliers

1. Degré d'autofinancement (I1)		MCH	2014	2015	Moyenne
Excédent de revenus du compte de fonctionnement	+ fr.		303'441.59	314'090.98	308'766.29
Excédent de charges du compte de fonctionnement	- fr.		-	-	-
Amortissements du patrimoine administratif	331 + fr.		1'061'555.77	1'242'854.15	1'152'204.96
Amortissements complémentaires du patrimoine administratif	332 + fr.		-	-	-
Amortissement du découvert du bilan	333 + fr.		-	-	-
Autofinancement	= fr.		1'364'997.36	1'556'945.13	1'460'971.25
Dépenses d'investissement reportées au bilan	5 + fr.		1'761'339.57	2'546'200.40	2'153'769.99
Recettes d'investissement reportées au bilan	6 - fr.		11'783.80	9'546.25	10'665.03
Investissements nets	= fr.		1'749'555.77	2'536'654.15	2'143'104.96
Autofinancement x 100		=	78.0%	61.4%	68.2%
Investissements nets					

Valeurs indicatives

$I1 \geq 100\%$	5 - très bien
$80\% \leq I1 < 100\%$	4 - bien
$60\% \leq I1 < 80\%$	3 - satisfaisant (à court terme)
$0\% \leq I1 < 60\%$	2 - insuffisant
$I1 < 0\%$	1 - très mauvais

2. Capacité d'autofinancement (I2)		MCH	2014	2015	Moyenne
Excédent de revenus du compte de fonctionnement	+ fr.		303'441.59	314'090.98	308'766.29
Excédent de charges du compte de fonctionnement	- fr.		-	-	-
Amortissements du patrimoine administratif	331 + fr.		1'061'555.77	1'242'854.15	1'152'204.96
Amortissements complémentaires du patrimoine administratif	332 + fr.		-	-	-
Amortissement du découvert du bilan	333 + fr.		-	-	-
Autofinancement	= fr.		1'364'997.36	1'556'945.13	1'460'971.25
Revenus du compte de fonctionnement	4 + fr.		5'452'583.69	5'940'228.06	5'696'405.88
Subventions redistribuées	47 - fr.		-	-	-
Prélèvements sur les financements spéciaux	48 - fr.		-	-	-
Imputations internes	49 - fr.		-	-	-
Revenus financiers	fr.		5'452'583.69	5'940'228.06	5'696'405.88
Autofinancement x 100		=	25.0%	26.2%	25.6%
Revenus financiers					

Valeurs indicatives	
I2 ≥ 20%	5 - très bien
15% ≤ I2 < 20%	4 - bien
8% ≤ I2 < 15%	3 - satisfaisant
0% ≤ I2 < 8%	2 - insuffisant
I2 < 0%	1 - très mauvais

3. Taux des amortissements ordinaires (I3)		MCH	2014	2015	Moyenne
Patrimoine administratif avant amortissements	+ fr.		3'879'555.77	5'354'654.15	4'617'104.96
Prêts et participations permanentes avant amortissements	- fr.		-	-	-
Patrimoine administratif à amortir	= fr.		3'879'555.77	5'354'654.15	4'617'104.96
Amortissements ordinaires du patrimoine administratif	3310 = fr.		1'061'555.77	1'242'854.15	1'152'204.96
Amortissements x 100		=	27.4%	23.2%	25.0%
Patrimoine administratif à amortir					

Amortissements ordinaires:

minimum 10 % du patrimoine administratif en application de l'art. 51, al. 1 de l'Ordonnance sur la gestion financière des communes du 16 juin 2004

Valeurs indicatives

I3 ≥ 10%	5 - amort. suffisants
8% ≤ I3 < 10%	4 - amort. moyens (à court terme)
5% ≤ I3 < 8%	3 - amort. faibles
2% ≤ I3 < 5%	2 - amort. insuffisants
I3 < 2%	1 - amort. nettement insuffisants

3.2 Taux global des amortissements		MCH	2014	2015	Moyenne
Patrimoine administratif avant amortissements	+ fr.		3'879'555.77	5'354'654.15	4'617'104.96
Prêts et participations permanentes avant amortissements	- fr.		-	-	-
Découvert (avant comptabilisation du résultat)	19 + fr.		-	-	-
Patrimoine administratif + découvert à amortir	= fr.		3'879'555.77	5'354'654.15	4'617'104.96
Excédent de revenus du compte de fonctionnement	+ fr.		303'441.59	314'090.98	308'766.29
Excédent de charges du compte de fonctionnement	- fr.		-	-	-
Amortissements ordinaires sans prêts et participations	3310 + fr.		1'061'555.77	1'242'854.15	1'152'204.96
Amortissements complémentaires sans prêts et participations	3320 + fr.		-	-	-
Amortissement du découvert	333 + fr.		-	-	-
Total des amortissements + solde compte de fonctionnement	= fr.		1'364'997.36	1'556'945.13	1'460'971.25
$\frac{(\text{Total des amortissements} + \text{solde cpte fonctionnement}) \times 100}{\text{Patrimoine administratif à amortir} + \text{découvert}}$		=	35.2%	29.1%	31.6%

Valeurs indicatives

Le résultat de cet indicateur devrait être équivalent ou supérieur à celui obtenu sous 3.1

4. Endettement net par habitant (I4)				MCH	2014	2015	Moyenne
Engagements courants	20	+	fr.	340'392.55	523'981.00	432'186.78	
Dettes à court terme	21	+	fr.	-	-	-	
Dettes à moyen et long termes	22	+	fr.	11'000.00	-	5'500.00	
Engagements envers des entités particulières	23	+	fr.	-	-	-	
Provisions	24	+	fr.	470'572.28	413'327.60	441'949.94	
Passifs transitoires	25	+	fr.	1'112'881.57	1'385'303.91	1'249'092.74	
Dette brute	=		fr.	1'934'846.40	2'322'612.51	2'128'729.46	
Ou							
Total des passifs	2	+	fr.	6'205'981.63	6'907'838.72	6'556'910.18	
Fortune nette	29	-	fr.	3'687'157.58	4'001'248.56	3'844'203.07	
Financements spéciaux	28	-	fr.	583'977.65	583'977.65	583'977.65	
Dette brute	=		fr.	1'934'846.40	2'322'612.51	2'128'729.46	
Disponibilités	10		fr.	2'925'082.92	2'228'984.92	2'577'033.92	
Avoir	11	+	fr.	436'263.60	448'803.25	442'533.43	
Placements	12	+	fr.	200.00	200.00	200.00	
Actifs transitoires	13	+	fr.	26'435.11	118'050.55	72'242.83	
Patrimoine financier réalisable	=		fr.	3'387'981.63	2'796'038.72	3'092'010.18	
Endettement net (+) / Fortune nette (-)			fr.	-1'453'135.23	-473'426.21	-963'280.72	
Nombre d'habitant (population STATPOP année N-1)				1'760	1'785	1'773	
$\frac{\text{Dette brute} - \text{Patrimoine financier réalisable}}{\text{Nombre d'habitant (population STATPOP année N-1)}}$				=	-826	-265	-543

Valeurs indicatives

I4 < 3'000	5 - endettement faible
3'000 ≤ I4 < 5'000	4 - endettement mesuré
5'000 ≤ I4 < 7'000	3 - endettement important
7'000 ≤ I4 < 9'000	2 - endettement très important
I4 ≥ 9'000	1 - endettement excessif

5. Taux du volume de la dette brute (I5)																			
	MCH	2014	2015	Moyenne															
Engagements courants	20 + fr.	340'392.55	523'981.00	432'186.78															
Dettes à court terme	21 + fr.	-	-	-															
Dettes à moyen et long termes	22 + fr.	11'000.00	-	5'500.00															
Engagements envers des entités particulières	23 + fr.	-	-	-															
Provisions	24 + fr.	470'572.28	413'327.60	441'949.94															
Passifs transitoires	25 + fr.	1'112'881.57	1'385'303.91	1'249'092.74															
Dette brute	= fr.	1'934'846.40	2'322'612.51	2'128'729.46															
Ou																			
Total des passifs	2 + fr.	6'205'981.63	6'907'838.72	6'556'910.18															
Fortune nette	29 - fr.	3'687'157.58	4'001'248.56	3'844'203.07															
Financements spéciaux	28 - fr.	583'977.65	583'977.65	583'977.65															
Dette brute	= fr.	1'934'846.40	2'322'612.51	2'128'729.46															
Revenus du compte de fonctionnement	4 + fr.	5'452'583.69	5'940'228.06	5'696'405.88															
Subventions redistribuées	47 - fr.	-	-	-															
Prélèvements sur les financements spéciaux	48 - fr.	-	-	-															
Imputations internes	49 - fr.	-	-	-															
Revenus financiers	= fr.	5'452'583.69	5'940'228.06	5'696'405.88															
<table border="0" style="width: 100%; border-collapse: collapse;"> <tr> <td style="width: 50%; text-align: center;">Dette brute x100</td> <td style="width: 5%; text-align: center;">=</td> <td style="width: 15%; text-align: center;">35.5%</td> <td style="width: 15%; text-align: center;">39.1%</td> <td style="width: 15%; text-align: center;">37.4%</td> </tr> <tr> <td style="text-align: center;">-----</td> <td></td> <td></td> <td></td> <td></td> </tr> <tr> <td style="text-align: center;">Revenus financiers</td> <td></td> <td></td> <td></td> <td></td> </tr> </table>					Dette brute x100	=	35.5%	39.1%	37.4%	-----					Revenus financiers				
Dette brute x100	=	35.5%	39.1%	37.4%															

Revenus financiers																			

Valeurs indicatives	
I5 < 150%	5 - très bien
150% ≤ I5 < 200%	4 - bien
200% ≤ I5 < 250%	3 - satisfaisant
250% ≤ I5 < 300%	2 - insuffisant
I5 ≥ 300%	1 - mauvais



TABLEAU DES AMORTISSEMENTS

Commune de Veyras

RUE C.C. OLSOMMER 9
3968 VEYRAS

TELEPHONE : (027) 452 28 80
FAX : (027) 452 28 90
EMAIL : administration@veyras.ch
WEB : <http://www.veyras.ch>

2015										
DESIGNATION	ANNEE	%	TAUX EFFECTIF	VALEURS ACTIVEES	AMORTISSEMENT CUMULE	VALEUR NETTE AU 31.12.14	AUGMENTATION 2015	DIMINUTION 2015	AMORTISSEMENT 2015	SOLDE NET 31.12.2015
0. ADMINISTRATION GENERALE										
Bureau communal	1987	5	0%	514'402.25	-514'402.25	0.00			0.00	0.00
SOUS-TOTAL				771'697.40	-771'697.40	0.00	0.00	0.00	0.00	0.00
1. SECURITE PUBLIQUE										
Mobilier et matériel	1988	25	100%	160'177.90	-160'177.90	0.00	432.20		432.20	0.00
SOUS-TOTAL				1'945'090.90	-1'945'090.90	0.00	432.20	0.00	432.20	0.00
2. ENSEIGNEMENT ET FORMATION										
Matériel scolaire	1988	25	100%	509'026.00	-509'026.00	0.00	31'320.00		31'320.00	0.00
Rénovation de l'Ecole	1997	5	50%	2'574'408.65	-2'574'408.65	0.00	1'761'468.20		880'468.20	881'000.00
SOUS-TOTAL				4'979'379.00	-4'979'379.00	0.00	1'792'788.20	0.00	911'788.20	881'000.00
5. PREVOYANCE SOCIALE										
Institutions handicapés / sociales	2012	5	100%	25'514.02	-25'514.02	0.00	9'441.00		9'441.00	0.00
SOUS-TOTAL				25'514.02	-25'514.02	0.00	9'441.00	0.00	9'441.00	0.00
6. TRAFIC										
Route et chemins secondaires	> 1981	10	59%	7'052'451.16	-7'052'451.16	0.00	416'667.20		246'667.20	170'000.00
SOUS-TOTAL				10'198'975.11	-10'198'975.11	0.00	416'667.20	0.00	246'667.20	170'000.00
700. EAU POTABLE										
Adduction d'eau	1982	10	10%	893'609.55	-573'609.55	320'000.00	298'000.00	5'000.00	61'000.00	552'000.00
Réservoir de Bedan-Télégestion	1989	5	6%	2'646'007.05	-2'646'007.05	0.00	28'871.80		1'871.80	27'000.00
Sous-total 700				3'539'616.60	-3'219'616.60	320'000.00	326'871.80	5'000.00	62'871.80	579'000.00
710. EGOITS										
Assainissement urbain	> 1983	10	10%	1'197'590.50	-1'191'590.50	6'000.00		4'000.00	200.00	1'800.00
Sous-total 710				1'197'590.50	-1'191'590.50	6'000.00	0.00	4'000.00	200.00	1'800.00
720. TRAITEMENT DES DECHETS										
Places et déchetterie	> 1988	10	11%	322'330.35	-303'330.35	19'000.00			2'000.00	17'000.00
Sous-total 720				322'330.35	-303'330.35	19'000.00	0.00	0.00	2'000.00	17'000.00

2015										
DESIGNATION	ANNEE	%	TAUX EFFECTIF	VALEURS ACTIVEES	AMORTISSEMENT CUMULE	VALEUR NETTE AU 31.12.14	AUGMENTATION 2015	DIMINUTION 2015	AMORTISSEMENT 2015	SOLDE NET 31.12.2015
790 ENVIRONNEMENT										
Réfection de l'environnement	2000	20	0%	1'138'381.90	-1'138'381.90	0.00			0.00	0.00
Sous-total 790				1'279'923.15	-1'279'923.15	0.00	0.00	0.00	0.00	0.00
SOUS-TOTAL				6'724'511.55	-6'379'511.55	345'000.00	326'871.80	9'000.00	65'071.80	597'800.00
801. IRRIGATION										
Réseau d'irrigation	> 1995	10	10%	667'715.50	-575'715.50	92'000.00		546.25	9'453.75	82'000.00
Sous-total 801				667'715.50	-575'715.50	92'000.00	0.00	546.25	9'453.75	82'000.00
898 ECONOMIE PUBLIQUE										
Terrains bâtis	> 1983	0	0%	332'949.70	-949.70	332'000.00			0.00	332'000.00
Terrains non bâtis	> 1983	0	0%	2'331'464.30	-282'464.30	2'049'000.00			0.00	2'049'000.00
Sous-total 898				2'664'414.00	-283'414.00	2'381'000.00	0.00	0.00	0.00	2'381'000.00
SOUS-TOTAL				3'332'129.50	-859'129.50	2'473'000.00	0.00	546.25	9'453.75	2'463'000.00
TOTAL				30'062'475.14	-27'244'475.14	2'818'000.00	2'546'200.40	9'546.25	1'242'854.15	4'111'800.00

2015											
DESIGNATION	ANNEE	NOMBRE ACTIONS	VALEUR NOMINALE	NOMBRE ACTIONS	VALEURS ACTIVEES	AMORTISSEMENT CUMULE	VALEUR NETTE AU 31.12.14	AUGMENTATION 2015	DIMINUTION 2015	AMORTISSEMENT 2015	SOLDE NET 31.12.2015
TITRES											
Remontées Mécaniques		1'518	0	1'518	607	-607	0			0	0
SMC		5	1'000	5	9'800	-9'800	0			0	0
Forces Motrices Valaisannes	1991	1'419	50	1'419	70'950	-70'950	0			0	0
Sierre Energie SA		661	1'000	661	661'000	-661'000	0			0	0
Techno-pôle SA	1999	40	250	40	10'000	-10'000	0			0	0
Television Sierre SA		10	1'000	10	98'000	-98'000	0			0	0
Funiculaire St-Luc - Chandolin	2000	750	100	750	75'750	-75'750	0			0	0
Participation Sodeval		10	200	10	2'000	-2'000	0			0	0
Cabane Ski-Club	1977	500	100	500	50'000	-50'000	0			0	0
RM Grimentz-Zinal	2012	85	200	85	17'000	-17'000	0			0	0
Société Télécabine Verconsin SA	2012	10	10'000	10	10'000	-10'000	0			0	0
TOTAL		5'008	13'900	5'008	1'005'107	-1'005'107	0	0	0	0	0



DÉTAIL DU COMPTE DE FONCTIONNEMENT

Commune de Veyras

RUE C.C. OLSOMMER 9
3968 VEYRAS

TELEPHONE : (027) 452 28 80
FAX : (027) 452 28 90
EMAIL : administration@veyras.ch
WEB : <http://www.veyras.ch>

Comptes 2014 Fr.	Budget 2015 Fr.		Comptes 2015 Charges Fr.	Revenus Fr.	Ecart 2015 Fr.
		0	ADMINISTRATION GENERALE		
564 496.85	570 300		614 083.45		43 783 +
10 566.00	7 250			14 013.00	6 763 +
553 930.85 -	563 050 -			600 070.45	
		01	LEGISLATIF ET EXECUTIF		
97 361.45	112 300		101 065.15		11 235 -
97 361.45 -	112 300 -			101 065.15	
		011	LEGISLATIF		
10 701.10	13 100		15 302.45		2 202 +
10 701.10 -	13 100 -			15 302.45	
2 925.10	5 100	30	7 526.45		2 426 +
2 849.55	5 000	300.00	7 378.70		2 379 +
75.55	100	303.00	147.75		48 +
7 776.00	8 000	31	7 776.00		224 -
7 776.00	8 000	318.00	7 776.00		224 -
		012	EXECUTIF		
86 660.35	99 200		85 762.70		13 437 -
86 660.35 -	99 200 -			85 762.70	
86 660.35	99 200	30	85 762.70		13 437 -
72 893.45	81 000	300.00	71 768.15		9 232 -
3 044.60	5 000	300.01	3 156.50		1 844 -
2 468.25	4 000	300.02	2 752.35		1 248 -
8 254.05	9 200	303.00	8 085.70		1 114 -
		02	ADMINISTRATION GENERALE		
177 142.00	193 300		238 988.25		45 688 +
10 566.00	7 250			14 013.00	6 763 +
166 576.00 -	186 050 -			224 975.25	

Comptes 2014 Fr.	Budget 2015 Fr.		Comptes 2015 Charges Fr.	Revenus Fr.	Ecart 2015 Fr.
		021 ADMINISTRATION DE DISTRICT			
41 461.75	36 600	Charges	46 277.25		9 677 +
		Revenus			
41 461.75 -	36 600 -	Excédent de charges		46 277.25	
269.75	600	30 Charges de personnel	665.25		65 +
245.80	500	300.00 Commission du Tourisme	606.75		107 +
23.95	100	303.00 Charges sociales	58.50		42 -
41 192.00	36 000	35 Dédommagements collectivités publiques	45 612.00		9 612 +
41 192.00	36 000	352.00 Participation régionale	45 612.00		9 612 +
		029 ADMINISTRATION GENERALE, DIVERS			
135 680.25	156 700	Charges	192 711.00		36 011 +
10 566.00	7 250	Revenus		14 013.00	6 763 +
125 114.25 -	149 450 -	Excédent de charges		178 698.00	
135 680.25	156 700	31 Biens, services et marchandises	192 711.00		36 011 +
15 964.85	20 000	310.00 Fournitures de bureau et imprimés	16 950.45		3 050 -
298.00	1 000	311.00 Mobilier, machines, véhicules (achat de)	374.75		625 -
1 051.10	3 000	314.00 Prest. tiers pour entretien immeubles	18 268.50		15 269 +
	500	315.00 Prest. tiers pour entretien mobiliers			500 -
47 770.55	54 000	315.01 Exploitation informatique/photocopieuse	53 486.40		514 -
19 659.55	25 000	317.00 Frais de représentation	28 166.95		3 167 +
1 343.10	5 000	317.01 Frais de déplacement, formation	11 036.90		6 037 +
9 452.65	10 000	318.00 Frais de poursuites	9 081.55		918 -
28 674.18	31 700	318.01 Frais du compte de chèques postaux et de communication	29 603.68		2 096 -
204.67	500	318.03 Frais bancaires	215.07		285 -
11 261.60	6 000	319.00 Frais divers	25 526.75		19 527 +
1 850.00	2 250	42 Revenu des biens		1 450.00	800 -
250.00	250	427.00 Location des biens		250.00	
1 600.00	2 000	427.01 Location des salles		1 200.00	800 -
8 716.00	5 000	43 Contributions		12 563.00	7 563 +
8 716.00	5 000	431.00 Emoluments administratifs		12 563.00	7 563 +

<u>Comptes 2014</u> Fr.	<u>Budget 2015</u> Fr.		<u>Comptes 2015</u> <u>Charges</u> Fr.	<u>Revenus</u> Fr.	<u>Ecart 2015</u> Fr.
289 993.40	264 700	09 AUTRES TÂCHES DE L'ADMINISTRATION	274 030.05		9 330 +
		Charges			
		Revenus			
289 993.40 -	264 700 -	Excédent de charges		274 030.05	
		098 AUTRES TÂCHES DE L'ADMINISTRATION	274 030.05		9 330 +
		Charges			
		Revenus			
289 993.40 -	264 700 -	Excédent de charges		274 030.05	
254 875.70	255 400	30 Charges de personnel	263 924.70		8 525 +
207 520.55	208 200	301.00 Personnel administratif et exploitation	210 596.90		2 397 +
47 355.15	47 200	303.00 Charges sociales	53 327.80		6 128 +
9 867.70	9 300	31 Biens, services et marchandises	10 105.35		805 +
9 867.70	9 300	318.00 Assurances	10 105.35		805 +
25 250.00		33 Amortissements			
25 250.00		330.00 Patrimoine financier			

Comptes 2014 Fr.	Budget 2015 Fr.		Comptes 2015 Charges Fr.	Revenus Fr.	Ecart 2015 Fr.
		1	SECURITE PUBLIQUE		
330 595.35	366 450		345 389.15		21 061 -
72 207.25	71 900			74 794.90	2 895 +
258 388.10 -	294 550 -			270 594.25	
		10	PROTECTION JURIDIQUE		
24 515.25	24 600		20 021.75		4 578 -
15 236.85	14 900			14 809.85	90 -
9 278.40 -	9 700 -			5 211.90	
		100	CADASTRE, POIDS ET MESURES		
24 189.60	24 000		19 507.80		4 492 -
8 245.00	8 000			7 960.00	40 -
15 944.60 -	16 000 -			11 547.80	
24 189.60	24 000	31	19 507.80		4 492 -
	500	311.00			500 -
	500	317.00			500 -
10 089.50	10 000	318.00	10 991.00		991 +
5 335.15	6 000	318.02	4 083.25		1 917 -
8 764.95	7 000	319.00	4 433.55		2 566 -
8 245.00	8 000	43		7 960.00	40 -
3 445.00	3 000	431.00		3 960.00	960 +
4 800.00	5 000	431.01		4 000.00	1 000 -
		101	JUSTICE DIVERS		
325.65	600		513.95		86 -
6 991.85	6 900			6 849.85	50 -
6 666.20 +	6 300 +		6 335.90		
325.65	600	30	513.95		86 -
303.60	500	300.00	479.35		21 -
22.05	100	303.00	34.60		65 -
643.05	900	41		588.00	312 -
268.05	500	410.00		288.00	212 -
375.00	400	410.01		300.00	100 -

Comptes 2014 Fr.	Budget 2015 Fr.		Comptes 2015		Ecart 2015 Fr.
			Charges Fr.	Revenus Fr.	
		101 JUSTICE DIVERS			
6 348.80	6 000	43 Contributions		6 261.85	262 +
6 348.80	6 000	431.00 Emoluments contrôle habitants - étranger		6 261.85	262 +
		11 POLICE			
84 844.00	90 000	Charges	94 098.55		4 099 +
3 140.00	3 000	Revenus		2 430.00	570 -
81 704.00 -	87 000 -	Excédent de charges		91 668.55	
		113 POLICE LOCALE			
84 844.00	90 000	Charges	94 098.55		4 099 +
3 140.00	3 000	Revenus		2 430.00	570 -
81 704.00 -	87 000 -	Excédent de charges		91 668.55	
		30 Charges de personnel	94.55		95 +
44.00		300.00 Commission de police	88.15		88 +
44.00		303.00 Charges sociales	6.40		6 +
84 800.00	90 000	35 Dédommagements collectivités publiques	94 004.00		4 004 +
84 800.00	90 000	352.00 Police municipale	94 004.00		4 004 +
3 140.00	3 000	43 Contributions		2 430.00	570 -
3 140.00	3 000	437.00 Amendes de police		2 430.00	570 -
		12 JUSTICE			
62 241.20	94 700	Charges	68 065.00		26 635 -
33 265.80	32 000	Revenus		34 393.50	2 394 +
28 975.40 -	62 700 -	Excédent de charges		33 671.50	
		120 JUSTICE COMMUNALE			
2 593.90	3 700	Charges	4 071.25		371 +
2 593.90 -	3 700 -	Revenus		4 071.25	
		Excédent de charges			
2 593.90	3 700	30 Charges de personnel	3 228.25		472 -
2 508.00	3 500	300.00 Traitements	3 122.10		378 -
85.90	200	303.00 Charges sociales	106.15		94 -

Comptes 2014 Fr.	Budget 2015 Fr.		Comptes 2015		Ecart 2015 Fr.
			Charges Fr.	Revenus Fr.	
		120 JUSTICE COMMUNALE			
		31 Biens, services et marchandises	843.00		843 +
		319.00 Frais divers	843.00		843 +
		121 JUGE DE DISTRICT			
5 216.00	5 000	Charges	5 126.00		126 +
5 216.00 -	5 000 -	Revenus		5 126.00	
		Excédent de charges			
5 216.00	5 000	35 Dédommagements collectivités publiques	5 126.00		126 +
5 216.00	5 000	352.00 Juge de district	5 126.00		126 +
		122 CHAMBRE PUPILLAIRE ET TUTELAIRE			
54 431.30	86 000	Charges	58 867.75		27 132 -
33 265.80	32 000	Revenus		34 393.50	2 394 +
21 165.50 -	54 000 -	Excédent de charges		24 474.25	
49 202.90	79 000	30 Charges de personnel	47 825.65		31 174 -
14 753.75	40 000	300.00 Traitements	12 793.25		27 207 -
32 755.65	28 600	301.00 Personnel administratif et d'exploitation	28 581.00		19 -
1 693.50	10 400	303.00 Charges sociales	6 451.40		3 949 -
5 228.40	7 000	35 Dédommagements collectivités publiques	11 042.10		4 042 +
1 444.40	5 000	352.00 Chambre pupillaire intercommunale (APEA)	2 442.10		2 558 -
3 784.00	2 000	352.00 Tutelle Officielle Régionale	8 600.00		6 600 +
33 265.80	32 000	45 Restitutions de collectivités publiques		34 393.50	2 394 +
33 265.80	32 000	452.00 Chambre pupillaire intercommunale (APEA)		34 393.50	2 394 +
		14 POLICE DU FEU			
51 850.45	46 450	Charges	44 363.55		2 086 -
20 564.60	22 000	Revenus		23 161.55	1 162 +
31 285.85 -	24 450 -	Excédent de charges		21 202.00	

Comptes 2014 Fr.	Budget 2015 Fr.		Comptes 2015 Charges Fr.	Revenus Fr.	Ecart 2015 Fr.
		140	POLICE DU FEU		
51 850.45	46 450		44 363.55		2 086 -
20 564.60	22 000			23 161.55	1 162 +
31 285.85 -	24 450 -			21 202.00	
35 127.15	36 100	30	38 573.80		2 474 +
3 502.95	5 000	300.00	3 341.20		1 659 -
152.25	100	303.00	266.95		167 +
29 769.00	30 000	309.00	33 948.85		3 949 +
1 702.95	1 000	309.01	1 016.80		17 +
16 723.30	10 350	31	5 789.75		4 560 -
	250	310.00	150.00		100 -
940.20	500	311.00	981.00		481 +
609.25	1 000	315.00	1 653.15		653 +
11 690.90	6 000	315.01			6 000 -
864.00	1 000	317.00			1 000 -
1 152.00	600	318.00	1 224.00		624 +
1 466.95	1 000	319.00	1 781.60		782 +
19 765.45	20 500	43		18 276.80	2 223 -
19 765.45	20 000	430.00		18 276.80	1 723 -
	500	434.00			500 -
799.15	1 500	46		4 884.75	3 385 +
799.15	1 500	461.00		4 884.75	3 385 +
		16	PROTECTION POPULATION ET BIENS CULTURELS		
6 697.50	5 000		17 890.10		12 890 +
6 697.50 -	5 000 -			17 890.10	
6 697.50	5 000	160	17 890.10		12 890 +
6 697.50 -	5 000 -			17 890.10	

<u>Comptes 2014</u> Fr.	<u>Budget 2015</u> Fr.		<u>Comptes 2015</u> <u>Charges</u> Fr.	<u>Revenus</u> Fr.	<u>Ecart 2015</u> Fr.
		160	PROTECTION CIVILE		
6 697.50	5 000	31	Biens, services et marchandises		12 890 +
5 687.90	5 000	314.00	Entretien des abris PC		12 557 +
394.00		318.00	Taxes téléphoniques		334 +
615.60		319.00	Frais divers		
		19	AUTRES TÂCHES DE LA SECURITE PUBLIQUE		
100 446.95	105 700		Charges		4 750 -
			Revenus		
100 446.95 -	105 700 -		Excédent de charges	100 950.20	
		198	AUTRES TÂCHES DE LA SECURITE PUBLIQUE		
100 446.95	105 700		Charges		4 750 -
			Revenus		
100 446.95 -	105 700 -		Excédent de charges	100 950.20	
		30	Charges de personnel		1 420 +
94 835.80	96 200	301.00	Personnel administratif et exploitation		1 535 +
76 716.60	77 100	303.00	Charges sociales		115 -
18 119.20	19 100	31	Biens, services et marchandises		1 602 -
4 188.75	4 500	318.00	Assurances		1 602 -
4 188.75	4 500	33	Amortissements		4 568 -
1 422.40	5 000	331.00	Patrimoine administratif - amortissement ordinaire		4 568 -
1 422.40	5 000				

Comptes 2014 Fr.	Budget 2015 Fr.		Comptes 2015 Charges Fr.	Revenus Fr.	Ecart 2015 Fr.
		2	ENSEIGNEMENT ET FORMATION		
1 607 856.31	1 830 200		2 192 563.80		362 364 +
27 576.20	25 000			27 049.10	2 049 +
1 580 280.11 -	1 805 200 -			2 165 514.70	
		20	ECOLE ENFANTINE		
6 870.50	17 000		7 724.00		9 276 -
6 870.50 -	17 000 -			7 724.00	
		200	ECOLE ENFANTINE		
6 870.50	17 000		7 724.00		9 276 -
6 870.50 -	17 000 -			7 724.00	
6 870.50	5 000	35	7 724.00		2 724 +
6 870.50	5 000	352.00	7 724.00		2 724 +
	12 000	365.00			12 000 -
		21	ECOLES PUBLIQUES		
1 110 252.70	1 125 900		1 087 814.50		38 086 -
17 453.10	14 000			15 714.60	1 715 +
1 092 799.60 -	1 111 900 -			1 072 099.90	
		210	ECOLE PRIMAIRE		
630 765.90	649 400		628 636.90		20 763 -
4 455.70	2 500			3 000.00	500 +
626 310.20 -	646 900 -			625 636.90	
3 540.50	6 600	30	4 418.25		2 182 -
3 472.60	6 500	300.00	4 325.50		2 175 -
67.90	100	303.00	92.75		7 -
121 563.70	126 300	31	142 236.25		15 936 +
25 161.80	30 500	310.00	29 086.45		1 414 -
	2 000	311.00	357.00		1 643 -
47 355.95	60 000	314.00	80 233.80		20 234 +

Comptes 2014 Fr.	Budget 2015 Fr.		Comptes 2015		Ecart 2015 Fr.
			Charges Fr.	Revenus Fr.	
		210	ECOLE PRIMAIRE		
567.30	1 000	315.00			1 000 -
16 942.65	16 000	315.01	15 028.70		971 -
	1 000	317.00	507.00		493 -
223.85	300	318.00	223.85		76 -
23 115.30	10 000	318.01	14 280.60		4 281 +
7 956.85	5 000	318.02			5 000 -
240.00	500	319.00	2 518.85		2 019 +
11 069.40	8 500	35	10 200.00		1 700 +
11 069.40	8 500	352.00	10 200.00		1 700 +
494 592.30	508 000	36	471 782.40		36 218 -
494 592.30	508 000	361.00	471 782.40		36 218 -
4 455.70	2 500	43		3 000.00	500 +
4 455.70	2 500	433.00		3 000.00	500 +
		211	ECOLE SECONDAIRE - CYCLE D'ORIENTATION		
438 181.20	440 500		410 349.00		30 151 -
438 181.20 -	440 500 -			410 349.00	
212 046.40	225 000	35	221 406.00		3 594 -
212 046.40	225 000	352.00	221 406.00		3 594 -
226 134.80	215 500	36	188 943.00		26 557 -
208 907.80	192 500	361.00	168 968.00		23 532 -
17 227.00	23 000	366.00	19 975.00		3 025 -
		213	ECOLE SECONDAIRE DU 2ème DEGRE		
27 654.80	24 000		25 775.20		1 775 +
12 997.40	11 500			12 714.60	1 215 +
14 657.40 -	12 500 -			13 060.60	
27 654.80	24 000	36	25 775.20		1 775 +
27 654.80	24 000	364.00	25 775.20		1 775 +
12 997.40	11 500	46		12 714.60	1 215 +

Comptes 2014 Fr.	Budget 2015 Fr.		Comptes 2015 Charges Fr.	Revenus Fr.	Ecart 2015 Fr.
		213	ECOLE SECONDAIRE DU 2ème DEGRE		
12 997.40	11 500	461.00		12 714.60	1 215 +
		219	AUTRES TÂCHES LIEES AUX ECOLES PUBLIQUES		
13 650.80	12 000		23 053.40		11 053 +
13 650.80 -	12 000 -			23 053.40	
13 650.80	12 000	35	Dédommagements collectivités publiques		11 053 +
13 650.80	12 000	352.00	23 053.40		11 053 +
		22	ECOLES SPECIALISEES		
15 381.96	13 400		14 945.60		1 546 +
15 381.96 -	13 400 -			14 945.60	
15 381.96	13 400	220	ECOLES SPECIALISEES		1 546 +
15 381.96 -	13 400 -		14 945.60	14 945.60	
15 381.96	13 400	36	Subventions accordées		1 546 +
8 523.76	6 800	361.00	8 430.40		1 630 +
6 858.20	6 600	361.01	6 515.20		85 -
		23	FORMATION PROFESSIONNELLE		
20 354.20	25 000		21 417.50		3 583 -
10 123.10	11 000			11 334.50	335 +
10 231.10 -	14 000 -			10 083.00	

Comptes 2014 Fr.	Budget 2015 Fr.		Comptes 2015 Charges Fr.	Revenus Fr.	Ecart 2015 Fr.
		239	AUTRES TÂCHES FORMATION PROFESSIONNELLE		
20 354.20	25 000		21 417.50		3 583 -
10 123.10	11 000			11 334.50	335 +
10 231.10 -	14 000 -			10 083.00	
		30	Charges de personnel		502 -
498.00	1 000	300.00	498.00		502 -
19 856.20	24 000	36	Subventions accordées		3 081 -
19 856.20	24 000	364.00	20 919.50		3 081 -
10 123.10	11 000	46	Subventions acquises		335 +
10 123.10	11 000	461.00		11 334.50	335 +
		29	AUTRES TÂCHES D'ENSEIGNEMENT		
454 996.95	648 900		1 060 662.20		411 762 +
454 996.95 -	648 900 -			1 060 662.20	
		298	AUTRES TÂCHES RELATIVES A L'ENSEIGNEMENT		
454 996.95	648 900		1 060 662.20		411 762 +
454 996.95 -	648 900 -			1 060 662.20	
129 931.90	108 900	30	Charges de personnel		33 028 +
78 082.00	67 200	301.00	85 509.25		18 309 +
43 067.60	30 000	302.00	43 661.10		13 661 +
8 782.30	11 700	303.00	12 757.90		1 058 +
10 039.40	10 000	31	Biens, services et marchandises		3 054 -
10 039.40	10 000	318.00	6 945.75		3 054 -
315 025.65	530 000	33	Amortissements		381 788 +
315 025.65	530 000	331.00	911 788.20		381 788 +
			911 788.20		

Comptes 2014 Fr.	Budget 2015 Fr.		Comptes 2015		Ecart 2015 Fr.
			Charges Fr.	Revenus Fr.	
		3	CULTURE, LOISIRS ET CULTÉ		
290 744.60	282 600		371 113.28		88 513 +
6 143.60	5 500			5 988.80	489 +
284 601.00 -	277 100 -			365 124.48	
		30	ENCOURAGEMENT A LA CULTURE		
88 995.50	78 000		103 415.70		25 416 +
6 143.60	5 500			5 988.80	489 +
82 851.90 -	72 500 -			97 426.90	
		301	MUSEES		
29 912.80	18 000		19 771.80		1 772 +
6 143.60	5 500			5 988.80	489 +
23 769.20 -	12 500 -			13 783.00	
29 912.80	18 000	31	19 771.80		1 772 +
29 912.80	18 000	314.00	19 771.80		1 772 +
6 143.60	5 500	42		5 988.80	489 +
6 143.60	5 500	427.00		5 988.80	489 +
		303	SOCIÉTÉS LOCALES		
59 082.70	60 000		83 643.90		23 644 +
59 082.70 -	60 000 -			83 643.90	
15 242.70	16 500	31	34 403.90		17 904 +
3 349.15	10 000	318.00	19 439.60		9 440 +
11 893.55	6 500	319.00	14 964.30		8 464 +
43 840.00	43 500	36	49 240.00		5 740 +
43 840.00	43 500	365.00	49 240.00		5 740 +
		32	MEDIAS		
1 032.00	1 000		1 047.50		48 +
1 032.00 -	1 000 -			1 047.50	

Comptes 2014 Fr.	Budget 2015 Fr.		Comptes 2015		Ecart 2015 Fr.
			Charges Fr.	Revenus Fr.	
		320 MEDIAS			
1 032.00	1 000	Charges	1 047.50		48 +
1 032.00 -	1 000 -	Revenus		1 047.50	
		Excédent de charges			
1 032.00	1 000	31 Biens, services et marchandises	1 047.50		48 +
1 032.00	1 000	314.00 Exploitation internet	1 047.50		48 +
		39 EGLISE			
200 717.10	203 600	Charges	266 650.08		63 050 +
200 717.10 -	203 600 -	Revenus		266 650.08	
		Excédent de charges			
		390 EGLISE CATHOLIQUE ROMAINE			
106 261.20	98 000	Charges	158 247.43		60 247 +
106 261.20 -	98 000 -	Revenus		158 247.43	
		Excédent de charges			
2 800.75	2 000	31 Biens, services et marchandises	9 597.15		7 597 +
2 800.75	2 000	314.00 Travaux de maintenance des chapelles	9 597.15		7 597 +
103 460.45	96 000	36 Subventions accordées	148 650.28		52 650 +
103 460.45	96 000	362.00 Paroisse catholique	148 650.28		52 650 +
		391 EGLISE REFORMEE EVANGELIQUE			
11 760.00	12 500	Charges	11 480.00		1 020 -
11 760.00 -	12 500 -	Revenus		11 480.00	
		Excédent de charges			
11 760.00	12 500	36 Subventions accordées	11 480.00		1 020 -
11 760.00	12 500	362.00 Eglise réformée	11 480.00		1 020 -
		398 AUTRES TÂCHES CULTURE, LOISIRS ET CULTE			
82 695.90	93 100	Charges	96 922.65		3 823 +
82 695.90 -	93 100 -	Revenus		96 922.65	
		Excédent de charges			

Comptes 2014 Fr.	Budget 2015 Fr.		Comptes 2015 Charges Fr.	Revenus Fr.	Ecart s 2015 Fr.
		398			
		AUTRES TÂCHES CULTURE, LOISIRS ET CULTE			
77 194.90	85 600	30	91 176.75		5 577 +
3 975.80	5 000	300.00	2 980.50		2 020 -
63 602.45	67 600	301.00	74 446.95		6 847 +
9 616.65	13 000	303.00	13 749.30		749 +
5 501.00	7 500	31	5 745.90		1 754 -
102.60	1 000	310.00	115.55		884 -
3 124.80	4 000	317.00	4 057.35		57 +
2 273.60	2 500	318.00	1 573.00		927 -

Comptes 2014 Fr.	Budget 2015 Fr.		Comptes 2015 Charges Fr.	Revenus Fr.	Ecart 2015 Fr.
120 507.85	132 700	4			
120 507.85 -	132 700 -		135 796.65		3 097 +
				135 796.65	
		44			
66 748.55	72 200				
66 748.55 -	72 200 -		56 940.80		15 259 -
				56 940.80	
		440			
66 748.55	72 200				
66 748.55 -	72 200 -		56 940.80		15 259 -
				56 940.80	
66 748.55	72 200	35	56 940.80		15 259 -
66 748.55	72 200	352.00	56 940.80		15 259 -
		45			
	5 100		5 100.00		
	5 100 -			5 100.00	
		450			
	5 100		5 100.00		
	5 100 -			5 100.00	
		36	5 100.00		
	5 100	361.00	5 100.00		
		46			
53 257.30	38 000				
53 257.30 -	38 000 -		58 400.15		20 400 +
				58 400.15	

Comptes 2014 Fr.	Budget 2015 Fr.		Comptes 2015 Charges Fr. Revenus Fr.	Ecart 2015 Fr.
		460	PROPHYLAXIE DENTAIRE	
53 257.30	38 000		58 400.15	20 400 +
53 257.30 -	38 000 -		58 400.15	
53 257.30	38 000	36	58 400.15	20 400 +
53 257.30	38 000	366.00	58 400.15	20 400 +
		47	CONTROLE DES DENREES ALIMENTAIRES	
	500			500 -
	500 -			
		470	CONTROLE DES DENREES ALIMENTAIRES	
	500			500 -
	500 -			
	500	31	Biens, services et marchandises	500 -
	500	318.00	Contrôle des denrées alimentaires	500 -
		49	IMUPTATIONS INTERNES	
502.00	16 900		15 355.70	1 544 -
502.00 -	16 900 -		15 355.70	
		490	AUTRES DEPENSES DE SANTE	
	16 400		14 853.70	1 546 -
	16 400 -		14 853.70	
	16 400	36	14 853.70	1 546 -
16 400	16 400	361.00	14 853.70	1 546 -

Comptes 2014 Fr.	Budget 2015 Fr.		Comptes 2015 Charges Fr. Revenus Fr.	Ecart 2015 Fr.
		5 PREVOYANCE SOCIALE		
395 697.37	426 000	Charges	478 432.24	52 432 +
6 829.45	6 000	Revenus	6 697.30	697 +
388 867.92 -	420 000 -	Excédent de charges	471 734.94	
		50 ASSURANCE VIEILLESSE ET INVALIDITE		
6 829.45	6 000	Charges		
6 829.45 +	6 000 +	Revenus	6 697.30	697 +
		Excédent de revenus	6 697.30	
		500 AGENCE AVS		
6 829.45	6 000	Charges		
6 829.45 +	6 000 +	Revenus	6 697.30	697 +
		Excédent de revenus	6 697.30	
6 829.45	6 000	45 Restitutions de collectivités publiques	6 697.30	697 +
6 829.45	6 000	451.00 Caisse cantonale de compensation	6 697.30	697 +
		53 AUTRES ASSURANCES SOCIALES		
91 278.41	76 500	Charges	83 985.74	7 486 +
91 278.41 -	76 500 -	Revenus		
		Excédent de charges	83 985.74	
		530 PRESTATIONS COMPLEMENTAIRES AVS ET AI		
91 278.41	76 500	Charges	83 985.74	7 486 +
91 278.41 -	76 500 -	Revenus		
		Excédent de charges	83 985.74	
91 278.41	76 500	36 Subventions accordées	83 985.74	7 486 +
91 278.41	76 500	361.00 Prestations complémentaires AVS et AI	83 985.74	7 486 +
		54 PROTECTION DE LA JEUNESSE		
15 900.00	13 200	Charges	15 300.00	2 100 +
15 900.00 -	13 200 -	Revenus		
		Excédent de charges	15 300.00	

Comptes 2014 Fr.	Budget 2015 Fr.		Comptes 2015 Charges Fr.	Revenus Fr.	Ecart 2015 Fr.
		540 PROTECTION DE LA JEUNESSE			
15 900.00	13 200	Charges	15 300.00		2 100 +
15 900.00 -	13 200 -	Revenus			
		Excédent de charges		15 300.00	
15 900.00	13 200	36 Subventions accordées	15 300.00		2 100 +
15 900.00	13 200	361.00 Frais de la curatelle éducative	15 300.00		2 100 +
		55 HANDICAPES			
172 920.28	140 000	Charges	146 903.97		6 904 +
172 920.28 -	140 000 -	Revenus			
		Excédent de charges		146 903.97	
		550 HANDICAPES			
172 920.28	140 000	Charges	146 903.97		6 904 +
172 920.28 -	140 000 -	Revenus			
		Excédent de charges		146 903.97	
172 920.28	140 000	36 Subventions accordées	146 903.97		6 904 +
172 920.28	140 000	361.00 Institutions handicapés / sociales	146 903.97		6 904 +
		57 ETABLISSEMENT MEDICO-SOCIAL (EMS)			
	74 000	Charges	85 236.85		11 237 +
	74 000 -	Revenus			
		Excédent de charges		85 236.85	
		570 ETABLISSEMENT MEDICO-SOCIAL (EMS)			
	74 000	Charges	85 236.85		11 237 +
	74 000 -	Revenus			
		Excédent de charges		85 236.85	
	74 000	36 Subventions accordées	85 236.85		11 237 +
	74 000	364.00 Etablissement médico-social (EMS)	85 236.85		11 237 +

Comptes 2014 Fr.	Budget 2015 Fr.		Comptes 2015 Charges Fr.	Revenus Fr.	Ecart s 2015 Fr.
91 399.96	98 500	58 ASSISTANCE	123 198.28		24 698 +
		Charges			
		Revenus			
91 399.96 -	98 500 -	Excédent de charges		123 198.28	
		580 AIDE SOCIALE INDIVIDUELLE			
65 256.40	76 000	Charges	101 333.05		25 333 +
		Revenus			
65 256.40 -	76 000 -	Excédent de charges		101 333.05	
65 256.40	76 000	36 Subventions accordées	101 333.05		25 333 +
65 256.40	76 000	366.00 Secours et assistance	101 333.05		25 333 +
		582 FONDS CANTONAL POUR L'EMPLOI			
26 143.56	21 500	Charges	21 865.23		365 +
		Revenus			
26 143.56 -	21 500 -	Excédent de charges		21 865.23	
26 143.56	21 500	36 Subventions accordées	21 865.23		365 +
26 143.56	21 500	361.00 Fonds cantonal pour l'emploi	21 865.23		365 +
		589 AUTRES TÂCHES D'ASSISTANCE			
	1 000	Charges			1 000 -
		Revenus			
	1 000 -	Excédent de charges			
	1 000	36 Subventions accordées			1 000 -
	1 000	362.00 Intégration des personnes étrangères			1 000 -
		59 ACTIONS D'ENTRAIDE			
24 198.72	23 800	Charges	23 807.40		7 +
		Revenus			
24 198.72 -	23 800 -	Excédent de charges		23 807.40	

Comptes 2014 Fr.	Budget 2015 Fr.		Comptes 2015 Charges Fr.	Revenus Fr.	Ecart 2015 Fr.
		598			
		AUTRES TÂCHES DE LA PREVOYANCE SOCIALE			
24 198.72	23 800	Charges	23 807.40		7 +
24 198.72 -	23 800 -	Revenus		23 807.40	
		Excédent de charges			
7 055.60	7 300	30	7 140.80		159 -
998.00	1 000	300.00	998.00		2 -
4 825.80	4 900	301.00	4 898.40		2 -
1 231.80	1 400	303.00	1 244.40		156 -
7 640.50	7 500	31	7 225.60		274 -
	100	310.00			100 -
5 000.00	5 000	317.00	4 000.00		1 000 -
2 640.50	2 400	319.00	3 225.60		826 +
9 502.62	9 000	33	9 441.00		441 +
9 502.62	9 000	331.00	9 441.00		441 +
		Patrimoine administratif - amortissement ordinaire			

Comptes 2014 Fr.	Budget 2015 Fr.		Comptes 2015 Charges Fr.	Revenus Fr.	Ecart 2015 Fr.
		6 TRAFIC			
997 040.80	959 600	Charges	752 565.20		207 035 -
997 040.80 -	959 600 -	Revenus		752 565.20	
		Excédent de charges			
		61 ROUTES CANTONALES			
137 830.55	220 500	Charges	220 500.00		
137 830.55 -	220 500 -	Revenus		220 500.00	
		Excédent de charges			
		610 ROUTES CANTONALES			
137 830.55	220 500	Charges	220 500.00		
137 830.55 -	220 500 -	Revenus		220 500.00	
		Excédent de charges			
137 830.55	220 500	36 Subventions accordées	220 500.00		
59 648.05	60 500	361.00 Participation à l'entretien des routes	60 500.00		
78 182.50	160 000	361.01 Participation à la correction des routes	160 000.00		
		62 ROUTES COMMUNALES			
137 211.15	117 200	Charges	163 976.00		46 776 +
137 211.15 -	117 200 -	Revenus		163 976.00	
		Excédent de charges			
		620 RESEAU DES ROUTES COMMUNALES			
116 532.25	103 000	Charges	138 019.05		35 019 +
116 532.25 -	103 000 -	Revenus		138 019.05	
		Excédent de charges			
116 532.25	103 000	31 Biens, services et marchandises	138 019.05		35 019 +
68 744.00	50 000	312.00 Eclairage public	39 366.55		10 633 -
14 568.40	10 000	314.00 Entretien courant des routes	28 136.55		18 137 +
8 467.60	5 000	314.01 Signalisation, entretien	8 931.95		3 932 +
16 966.45	20 000	314.02 Entretien hivernal des routes	53 009.35		33 009 +
7 290.00	8 000	314.03 Nettoyage des routes	8 521.20		521 +
495.80	10 000	314.04 Entretien des chemins vicinaux	53.45		9 947 -

Comptes 2014 Fr.	Budget 2015 Fr.		Comptes 2015		Ecart 2015 Fr.
			Charges Fr.	Revenus Fr.	
		622 ATELIERS			
20 678.90	14 200	Charges	25 956.95		11 757 +
20 678.90 -	14 200 -	Revenus		25 956.95	
		Excédent de charges			
20 678.90	14 200	31 Biens, services et marchandises	25 956.95		11 757 +
9 858.70	6 000	311.00 Outillage	11 515.00		5 515 +
	200	314.00 Ateliers	1 376.10		1 176 +
4 607.50	2 000	315.00 Machines	4 250.35		2 250 +
6 212.70	6 000	315.01 Véhicules de service	8 815.50		2 816 +
		65 TRAFIC REGIONAL			
25 684.55	25 000	Charges	29 760.90		4 761 +
25 684.55 -	25 000 -	Revenus		29 760.90	
		Excédent de charges			
		650 Entreprises de trafic régional			
25 684.55	25 000	Charges	29 760.90		4 761 +
25 684.55 -	25 000 -	Revenus		29 760.90	
		Excédent de charges			
21 126.55	20 000	35 Dédommagements collectivités publiques	21 508.90		1 509 +
21 126.55	20 000	351.00 Participation au trafic régional	21 508.90		1 509 +
4 558.00	5 000	36 Subventions accordées	8 252.00		3 252 +
4 558.00	5 000	364.00 Entreprises semi-publiques - Lunabus	8 252.00		3 252 +
		69 AUTRES TÂCHES RELATIVES AU TRAFIC			
696 314.55	596 900	Charges	338 328.30		258 572 -
696 314.55 -	596 900 -	Revenus		338 328.30	
		Excédent de charges			
		698 AUTRES TÂCHES RELATIVES AU TRAFIC			
696 314.55	596 900	Charges	338 328.30		258 572 -
696 314.55 -	596 900 -	Revenus		338 328.30	
		Excédent de charges			

Comptes 2014 Fr.	Budget 2015 Fr.		Comptes 2015 Charges Fr.	Revenus Fr.	Ecart 2015 Fr.
		7 PROTECTION, AMENAGEMENT ENVIR.			
679 053.69	647 300	Charges	611 068.39		36 232 -
425 635.15	430 500	Revenus		444 574.85	14 075 +
253 418.54 -	216 800 -	Excédent de charges		166 493.54	
		70 APPROVISIONNEMENT EN EAU POTABLE			
122 107.85	112 800	Charges	171 023.90		58 224 +
100 052.25	100 000	Revenus		94 434.40	5 566 -
22 055.60 -	12 800 -	Excédent de charges		76 589.50	
		700 APPROVISIONNEMENT EN EAU POTABLE			
122 107.85	112 800	Charges	171 023.90		58 224 +
100 052.25	100 000	Revenus		94 434.40	5 566 -
22 055.60 -	12 800 -	Excédent de charges		76 589.50	
22 833.80	26 100	30 Charges de personnel	30 058.30		3 958 +
1 997.00	2 500	300.00 Commission des eaux	1 997.00		503 -
20 030.05	18 900	301.00 Personnel administratif et exploitation	23 442.60		4 543 +
806.75	4 700	303.00 Charges sociales	4 618.70		81 -
62 846.00	42 200	31 Biens, services et marchandises	57 843.80		15 644 +
60.00	100	310.00 Fournitures de bureau et imprimés	82.10		18 -
3 893.90	3 000	311.00 Achat de compteurs d'eau	3 315.05		315 +
21 062.25	20 000	312.00 Achat d'eau potable	21 078.90		1 079 +
34 442.55	15 000	314.00 Entretien du réseau d'eau potable	30 322.05		15 322 +
1 521.15	1 500	318.00 Frais de téléphone	1 731.40		231 +
1 752.90	2 500	318.01 Assurances	1 212.75		1 287 -
113.25	100	319.00 Taxe sur la valeur ajoutée	101.55		2 +
36 428.05	37 000	33 Amortissements	62 871.80		25 872 +
36 428.05	37 000	331.00 Patrimoine administratif - amortissement ordinaire	62 871.80		25 872 +
	7 500	35 Dédommagements collectivités publiques	20 250.00		12 750 +
	7 500	352.00 Association du bassin de la Raspille	20 250.00		12 750 +
100 052.25	100 000	43 Contributions		94 434.40	5 566 -
100 052.25	100 000	434.00 Taxes annuelles		94 434.40	5 566 -

Comptes 2014 Fr.	Budget 2015 Fr.		Comptes 2015		Ecart 2015 Fr.
			Charges Fr.	Revenus Fr.	
		71 ASSAINISSEMENT DES EAUX USEES			
90 362.65	185 500	Charges	103 031.50		82 469 -
93 310.45	95 000	Revenus		90 208.10	4 792 -
	90 500 -	Excédent de charges		12 823.40	
2 947.80 +		Excédent de revenus			
		710 ASSAINISSEMENT DES EAUX USEES			
71 869.60	110 500	Charges	86 771.85		23 728 -
93 310.45	95 000	Revenus		90 208.10	4 792 -
	15 500 -	Excédent de charges			
21 440.85 +		Excédent de revenus	3 436.25		
6 778.05	7 400	30 Charges de personnel	7 991.90		592 +
2 003.00	2 500	300.00 Commission des eaux	2 003.00		497 -
3 960.95	4 000	301.00 Personnel administratif et exploitation	4 984.75		985 +
814.10	900	303.00 Charges sociales	1 004.15		104 +
	10 100	31 Biens, services et marchandises	411.85		9 688 -
	100	310.00 Fournitures de bureau et imprimés			100 -
	10 000	314.00 Entretien du réseau d'égouts	411.85		9 588 -
1 200.00	3 000	33 Amortissements	200.00		2 800 -
1 200.00	3 000	331.00 Patrimoine administratif - amortissement ordinaire	200.00		2 800 -
63 891.55	90 000	35 Dédommagements collectivités publiques	78 168.10		11 832 -
5 959.20	5 000	352.00 Participation au collecteur de Miège	6 111.35		1 111 +
57 932.35	85 000	352.01 Participation à l'exploitation STEP	72 056.75		12 943 -
93 310.45	95 000	43 Contributions		90 208.10	4 792 -
93 310.45	95 000	434.00 Taxes annuelles		90 208.10	4 792 -
		712 EVACUATION DES EAUX DE SURFACE			
18 493.05	75 000	Charges	16 259.65		58 740 -
		Revenus			
18 493.05 -	75 000 -	Excédent de charges		16 259.65	
18 493.05	25 000	31 Biens, services et marchandises	16 259.65		8 740 -
18 493.05	20 000	314.00 Entretien des dessableurs	16 259.65		3 740 -
	5 000	314.01 Entretien du réseau séparatif			5 000 -
	50 000	33 Amortissements			50 000 -

Comptes 2014 Fr.	Budget 2015 Fr.		Comptes 2015 Charges Fr.	Revenus Fr.	Ecart 2015 Fr.
		712 EVACUATION DES EAUX DE SURFACE			
	50 000	331.00 Patrimoine administratif - ordinaire			50 000 -
		72 TRAITEMENT DES DECHETS			
237 217.40	253 100	Charges	233 899.05		19 201 -
201 294.95	200 000	Revenus		203 362.35	3 362 +
35 922.45 -	53 100 -	Excédent de charges		30 536.70	
		720 TRAITEMENT DES DECHETS			
163 851.65	168 100	Charges	173 536.00		5 436 +
201 294.95	200 000	Revenus		203 362.35	3 362 +
37 443.30 +	31 900 +	Excédent de revenus	29 826.35		
10 378.35	10 600	30 Charges de personnel	12 636.95		2 037 +
1 998.00	2 500	300.00 Commission d'hygiène	1 998.00		502 -
7 523.90	6 800	301.00 Personnel administratif et exploitation	9 009.30		2 209 +
856.45	1 300	303.00 Charges sociales	1 629.65		330 +
119 975.95	128 500	31 Biens, services et marchandises	125 415.00		3 085 -
	500	310.00 Fournitures de bureau et imprimés			500 -
3 630.75	2 000	314.00 Entretien des infrastructures	8 458.30		6 458 +
110 108.70	120 000	318.00 Enlèvement et traitement des déchets	111 347.45		8 653 -
6 236.50	6 000	319.00 Taxe sur la valeur ajoutée	5 609.25		391 -
2 000.00	4 000	33 Amortissements	2 000.00		2 000 -
2 000.00	4 000	331.00 Patrimoine administratif - amortissement ordinaire	2 000.00		2 000 -
31 497.35	25 000	35 Dédommagements collectivités publiques	33 484.05		8 484 +
31 497.35	25 000	352.00 Participation au centre de compostage	33 484.05		8 484 +
201 294.95	200 000	43 Contributions		203 362.35	3 362 +
201 294.95	200 000	434.00 Taxes annuelles		203 362.35	3 362 +
		721 USINE D'INCINERATION ORDURES MENAGERES			
73 365.75	85 000	Charges	60 363.05		24 637 -
		Revenus			
73 365.75 -	85 000 -	Excédent de charges		60 363.05	

Comptes 2014 Fr.	Budget 2015 Fr.		Comptes 2015 Charges Fr.	Revenus Fr.	Ecart 2015 Fr.
		721	USINE D'INCINERATION ORDURES MENAGERES		
73 365.75	85 000	35			24 637 -
73 365.75	85 000	352.00		60 363.05	24 637 -
		74	CIMETIERES, CREMATOIRES ET COLUMBARIUM		
1 035.89	3 000		4 379.39		1 379 +
10 250.00	10 000			17 500.00	7 500 +
9 214.11 +	7 000 +		13 120.61		
		740	CIMETIERES, CREMATOIRES ET COLUMBARIUM		
1 035.89	3 000		4 379.39		1 379 +
10 250.00	10 000			17 500.00	7 500 +
9 214.11 +	7 000 +		13 120.61		
1 035.89	3 000	31	4 379.39		1 379 +
177.89	1 000	314.00	2 920.00		1 920 +
858.00	2 000	318.00	1 459.39		541 -
10 250.00	10 000	42		17 500.00	7 500 +
10 250.00	10 000	427.00		17 500.00	7 500 +
		75	CORRECTION DES EAUX		
50 884.15	10 000		6 542.25		3 458 -
50 884.15 -	10 000 -			6 542.25	
		750	CORRECTION DES EAUX		
50 884.15	10 000		6 542.25		3 458 -
50 884.15 -	10 000 -			6 542.25	
50 884.15	10 000	31	6 542.25		3 458 -
22 840.15	10 000	314.00	6 542.25		3 458 -

Comptes 2014 Fr.	Budget 2015 Fr.		Comptes 2015 Charges Fr.	Revenus Fr.	Ecart 2015 Fr.
		750 CORRECTION DES EAUX			
28 044.00		314.01 Entretien suite aux intempéries			
		77 PROTECTION DE LA NATURE			
4 822.75	9 000	Charges	12 649.40		3 649 +
2 422.50	5 500	Revenus		5 985.00	485 +
2 400.25 -	3 500 -	Excédent de charges		6 664.40	
		770 PROTECTION DE LA NATURE			
4 822.75	9 000	Charges	12 649.40		3 649 +
2 422.50	5 500	Revenus		5 985.00	485 +
2 400.25 -	3 500 -	Excédent de charges		6 664.40	
		31 Biens, services et marchandises	12 649.40		3 649 +
4 822.75	9 000	314.00 Jardins d'enfants	12 649.40		5 649 +
4 822.75	7 000	314.01 Prés privés			2 000 -
	2 000	43 Contributions		5 985.00	485 +
2 422.50	5 500	439.00 Contribution d'entretien		5 985.00	485 +
2 422.50	5 500				
		79 AMENAGEMENT			
172 623.00	73 900	Charges	79 542.90		5 643 +
18 305.00	20 000	Revenus		33 085.00	13 085 +
154 318.00 -	53 900 -	Excédent de charges		46 457.90	
		790 AMENAGEMENT DU TERRITOIRE			
172 623.00	73 900	Charges	79 542.90		5 643 +
18 305.00	20 000	Revenus		33 085.00	13 085 +
154 318.00 -	53 900 -	Excédent de charges		46 457.90	
		30 Charges de personnel	67 879.20		10 279 +
56 067.15	57 600	300.00 Commission des constructions	4 839.10		1 161 -
5 181.60	6 000	301.00 Personnel administratif et exploitation	52 968.85		11 369 +
45 119.85	41 600	303.00 Charges sociales	10 071.25		71 +
5 765.70	10 000	31 Biens, services et marchandises	11 663.70		4 636 -
14 231.85	16 300	310.00 Fournitures de bureau et imprimés	300.00		
300.00	300				

Comptes 2014 Fr.	Budget 2015 Fr.		Comptes 2015 Charges Fr.	Revenus Fr.	Ecart 2015 Fr.
		790 AMENAGEMENT DU TERRITOIRE			
2 886.80	2 500	318.00 BO enquêtes publiques	2 646.05		146 +
8 982.25	10 000	318.01 Frais EV Enquête publique	7 443.25		2 557 -
	1 000	318.02 Frais contrôle SIA			1 000 -
2 062.80	2 500	318.03 Frais contrôle dossiers thermiques	1 274.40		1 226 -
102 324.00		33 Amortissements			
102 324.00		331.00 Patrimoine administratif - amortissement ordinaire			
18 305.00	20 000	43 Contributions		33 085.00	13 085 +
18 305.00	20 000	431.00 Emoluments d'autorisation de construire		33 085.00	13 085 +

Comptes 2014 Fr.	Budget 2015 Fr.		Comptes 2015 Charges Fr.	Revenus Fr.	Ecart 2015 Fr.
		8 ECONOMIE PUBLIQUE			
65 710.50	66 575	Charges	65 396.00		1 179 -
16 997.45	16 000	Revenus		17 263.75	1 264 +
48 713.05 -	50 575 -	Excédent de charges		48 132.25	
		80 AGRICULTURE			
51 059.15	49 650	Charges	46 137.75		3 512 -
16 997.45	16 000	Revenus		17 263.75	1 264 +
34 061.70 -	33 650 -	Excédent de charges		28 874.00	
		800 AGRICULTURE			
239.90	1 050	Charges	107.85		942 -
239.90 -	1 050 -	Revenus		107.85	
		Excédent de charges			
239.90	1 050	30 Charges de personnel	107.85		942 -
230.20	1 000	300.00 Commission du vignoble	98.35		902 -
9.70	50	303.00 Charges sociales	9.50		41 -
		801 IRRIGATION			
50 819.25	48 600	Charges	46 029.90		2 570 -
16 997.45	16 000	Revenus		17 263.75	1 264 +
33 821.80 -	32 600 -	Excédent de charges		28 766.15	
23 688.95	28 500	30 Charges de personnel	30 576.95		2 077 +
2 001.00	2 500	300.00 Commission d'irrigation	2 001.00		499 -
21 699.15	21 200	301.00 Personnel administratif et exploitation	23 303.65		2 104 +
11.20 -	4 800	303.00 Charges sociales	5 272.30		472 +
17 114.10	10 100	31 Biens, services et marchandises	5 999.20		4 101 -
151.20	100	310.00 Fournitures de bureau et imprimés	253.15		153 +
16 962.90	10 000	314.00 Entretien du réseau d'irrigation	5 746.05		4 254 -
10 016.20	10 000	33 Amortissements	9 453.75		546 -
10 016.20	10 000	331.00 Patrimoine administratif - amortissement ordinaire	9 453.75		546 -
16 997.45	16 000	43 Contributions		17 263.75	1 264 +
16 997.45	16 000	434.00 Taxes annuelles		17 263.75	1 264 +

Comptes 2014 Fr.	Budget 2015 Fr.		Comptes 2015 Charges Fr.	Revenus Fr.	Ecart 2015 Fr.
		81 SYLVICULTURE			
4 800.00	4 800	Charges	4 800.00		
		Revenus			
4 800.00 -	4 800 -	Excédent de charges		4 800.00	
		810 SYLVICULTURE EN GENERAL			
4 800.00	4 800	Charges	4 800.00		
		Revenus			
4 800.00 -	4 800 -	Excédent de charges		4 800.00	
4 800.00	4 800	35 Dédommagements collectivités publiques	4 800.00		
4 800.00	4 800	352.00 Participation aux frais du triage	4 800.00		
		86 ENERGIE			
1 401.85	10 525	Charges	11 408.30		883 +
		Revenus			
1 401.85 -	10 525 -	Excédent de charges		11 408.30	
		860 ELECTRICITE			
1 401.85	10 525	Charges	11 408.30		883 +
		Revenus			
1 401.85 -	10 525 -	Excédent de charges		11 408.30	
651.85	525	30 Charges de personnel	658.30		133 +
647.10	500	300.00 Commission de l'énergie	652.10		152 +
4.75	25	303.00 Charges sociales	6.20		19 -
750.00	10 000	36 Subventions accordées	10 750.00		750 +
750.00	10 000	366.00 Subvention énergie	10 750.00		750 +
		89 AUTRES TÂCHES DE L'ECONOMIE PUBLIQUE			
8 449.50	1 600	Charges	3 049.95		1 450 +
		Revenus			
8 449.50 -	1 600 -	Excédent de charges		3 049.95	

<u>Comptes 2014</u> Fr.	<u>Budget 2015</u> Fr.		<u>Comptes 2015</u> <u>Charges</u> Fr.	<u>Revenus</u> Fr.	<u>Ecart 2015</u> Fr.
		898 AUTRES TÂCHES DE L'ECONOMIE PUBLIQUE			
8 449.50	1 600	Charges	3 049.95		1 450 +
8 449.50 -	1 600 -	Revenus		3 049.95	
	100	Excédent de charges			
	100	31 Biens, services et marchandises			100 -
1 899.40		310.00 Fournitures de bureau et imprimés			100 -
1 899.40		33 Amortissements			
6 550.10	1 500	331.00 Patrimoine administratif - amortissement ordinaire	3 049.95		1 550 +
6 550.10	1 500	35 Dédommagements collectivités publiques			1 550 +
		359.00 Frais divers	3 049.95		

Comptes 2014 Fr.	Budget 2015 Fr.		Comptes 2015 Charges Fr.	Revenus Fr.	Ecart 2015 Fr.
		9 FINANCES ET IMPOTS			
1 175 534.98	1 218 000	Charges	1 134 483.92		83 516 -
5 964 724.79	6 154 600	Revenus		6 424 601.36	270 001 +
4 789 189.81 +	4 936 600 +	Excédent de revenus	5 290 117.44		
		90 IMPOTS			
1 155 607.68	1 188 000	Charges	1 103 045.92		84 954 -
5 723 177.74	5 918 000	Revenus		6 215 257.26	297 257 +
4 567 570.06 +	4 730 000 +	Excédent de revenus	5 112 211.34		
		900 IMPOTS PERSONNES PHYSIQUES			
1 155 607.68	1 188 000	Charges	1 103 045.92		84 954 -
5 680 625.19	5 883 000	Revenus		6 167 026.56	284 027 +
4 525 017.51 +	4 695 000 +	Excédent de revenus	5 063 980.64		
1 097 072.88	1 133 000	31 Biens, services et marchandises	1 040 943.47		92 057 -
2 397.00	3 000	318.00 Impôt cantonal	3 166.70		167 +
16 579.68	75 000	319.02 Pertes sur débiteurs	36 978.23 -		111 978 -
969 230.35	950 000	319.03 Déduction pour contribuables mariés	965 050.00		15 050 +
108 865.85	105 000	319.04 Déduction pour enfants	109 705.00		4 705 +
58 534.80	55 000	34 Parts contributions sans affectation	62 102.45		7 102 +
58 534.80	55 000	340.00 Impôt sur les immeubles bâtis	62 102.45		7 102 +
5 680 625.19	5 883 000	40 Impôts		6 167 026.56	284 027 +
4 546 440.86	4 750 000	400.00 Impôt sur le revenu		4 754 910.90	4 911 +
751 893.93	750 000	400.01 Impôt sur la fortune		805 828.80	55 829 +
11 665.60	11 000	400.02 Impôt personnel		11 213.50	214 +
118 887.50	110 000	400.03 Impôt prélevé à la source		69 510.11	40 490 -
164 074.60	160 000	402.00 Impôt foncier bâtiments pers. physique		177 984.30	17 984 +
30 181.35	30 000	402.01 Impôt foncier biens-fonds pers. physique		24 230.95	5 769 -
23 241.65	27 000	402.02 Impôt sur les immeubles		27 617.70	618 +
13 558.90	20 000	403.00 Impôt sur les gains immobiliers		44 642.15	24 642 +
10 812.80	15 000	405.00 Impôt sur successions et donations		239 485.65	224 486 +
9 868.00	10 000	406.00 Impôt sur les chiens		11 602.50	1 603 +

Comptes 2014 Fr.	Budget 2015 Fr.		Comptes 2015		Ecart 2015 Fr.
			Charges Fr.	Revenus Fr.	
		901 IMPOTS PERSONNES MORALES			
		Charges			
42 552.55	35 000	Revenus		48 230.70	13 231 +
42 552.55 +	35 000 +	Excédent de revenus	48 230.70		
		40 Impôts		48 230.70	13 231 +
23 107.85	20 000	401.00 Impôt sur le bénéfice		22 890.30	2 890 +
9 338.65	6 000	401.01 Impôt sur le capital		11 398.20	5 398 +
4 155.80	7 000	402.00 Impôt foncier bâtiments pers. morales		6 483.30	517 -
5 950.25	2 000	402.01 Impôt foncier biens-fonds pers. morales		7 458.90	5 459 +
		92 PEREQUATION FINANCIERE			
		Charges			
66 935.00	88 000	Revenus		80 955.00	7 045 -
66 935.00 +	88 000 +	Excédent de revenus	80 955.00		
		920 PEREQUATION FINANCIERE			
		Charges			
66 935.00	88 000	Revenus		80 955.00	7 045 -
66 935.00 +	88 000 +	Excédent de revenus	80 955.00		
		44 Parts à des recettes et contributions sans affectation		80 955.00	7 045 -
66 935.00	88 000	444.00 Prestations de la péréquation financière		80 955.00	7 045 -
		93 QUOTES-PARTS AUX RECETTES			
		Charges			
363.90	300	Revenus		504.15	204 +
363.90 +	300 +	Excédent de revenus	504.15		
		930 PART DES COMMUNES AUX IMPOTS FEDERAUX			
		Charges			
363.90	300	Revenus		504.15	204 +
363.90 +	300 +	Excédent de revenus	504.15		

Comptes 2014 Fr.	Budget 2015 Fr.		Comptes 2015 Charges Fr.	Revenus Fr.	Ecart 2015 Fr.
		930 PART DES COMMUNES AUX IMPOTS FEDERAUX			
363.90	300	44 Parts à des recettes et contributions sans affectation		504.15	204 +
363.90	300	441.00 Produit de la taxe CO2		504.15	204 +
		94 GERANCE DE LA FORTUNE ET DES DETTES			
19 927.30	30 000	Charges	31 438.00		1 438 +
174 248.15	148 300	Revenus		127 884.95	20 415 -
154 320.85 +	118 300 +	Excédent de revenus	96 446.95		
		940 INTERETS			
19 927.30	30 000	Charges	31 438.00		1 438 +
81 759.60	56 000	Revenus		37 183.90	18 816 -
61 832.30 +	26 000 +	Excédent de revenus	5 745.90		
19 927.30	30 000	32 Intérêts passifs	31 438.00		1 438 +
19 927.30	30 000	329.02 Intérêts sur acomptes	31 438.00		1 438 +
81 759.60	56 000	42 Revenu des biens		37 183.90	18 816 -
5 697.95	4 000	420.00 Intérêts actifs sur les comptes courants		2 287.10	1 713 -
2 259.00	2 000	422.00 Dividendes des titres		3 759.00	1 759 +
73 802.65	50 000	422.01 Intérêts de retard et frais récupérés		31 137.80	18 862 -
		942 IMMEUBLES DU PATRIMOINE FINANCIER			
92 488.55	92 300	Charges			
92 488.55 +	92 300 +	Revenus		90 701.05	1 599 -
		Excédent de revenus	90 701.05		
92 488.55	92 300	42 Revenu des biens		90 701.05	1 599 -
92 488.55	92 300	422.00 Energie		90 701.05	1 599 -



DÉTAIL DU COMPTE DES INVESTISSEMENTS

Commune de Veyras

RUE C.C. OLSOMMER 9
3968 VEYRAS

TELEPHONE : (027) 452 28 80
FAX : (027) 452 28 90
EMAIL : administration@veyras.ch
WEB : <http://www.veyras.ch>

<u>Comptes 2014</u> Fr.	<u>Budget 2015</u> Fr.		<u>Comptes 2015</u>	
			<u>Charges</u> Fr.	<u>Revenus</u> Fr.
		1		
1 422.40	5 000		432.20	
1 422.40 -	5 000 -			432.20
		14		
1 422.40	5 000		432.20	
1 422.40 -	5 000 -			432.20
		140		
1 422.40	5 000		432.20	
1 422.40 -	5 000 -			432.20
1 422.40	5 000	50	432.20	
1 422.40	5 000	- Matériel pompiers	432.20	

Comptes 2014 Fr.	Budget 2015 Fr.		Comptes 2015 Charges Fr.	Revenus Fr.
		2	ENSEIGNEMENT ET FORMATION	
315 025.65	1 030 000		1 792 788.20	
315 025.65 -	1 030 000 -			1 792 788.20
		21	ECOLES PUBLIQUES OBLIGATOIRES	
315 025.65	1 030 000		1 792 788.20	
315 025.65 -	1 030 000 -			1 792 788.20
		210	ECOLE PRIMAIRE	
315 025.65	1 030 000		1 792 788.20	
315 025.65 -	1 030 000 -			1 792 788.20
315 025.65	1 030 000	50	1 792 788.20	
296 128.65	1 000 000	-	1 761 468.20	
18 897.00	20 000	-	21 200.00	
	10 000	-	10 120.00	

<u>Comptes 2014</u> Fr.	<u>Budget 2015</u> Fr.		<u>Comptes 2015</u> <u>Charges</u> Fr.	<u>Revenus</u> Fr.
		5		
9 502.62	9 000		9 441.00	
9 502.62 -	9 000 -			9 441.00
		55		
9 502.62	9 000		9 441.00	
9 502.62 -	9 000 -			9 441.00
		550		
9 502.62	9 000		9 441.00	
9 502.62 -	9 000 -			9 441.00
		56		
9 502.62	9 000		9 441.00	
9 502.62	9 000	-	9 441.00	

Comptes 2014 Fr.	Budget 2015 Fr.		Comptes 2015 Charges Fr.	Revenus Fr.
581 737.45	510 000	6 TRAFIC	416 667.20	
		Dépenses		
581 737.45 -	510 000 -	Recettes		
		Investissements nets		416 667.20
		62 ROUTES COMMUNALES	416 667.20	
		Dépenses		
581 737.45 -	510 000 -	Recettes		
		Investissements nets		416 667.20
		620 RESEAU DES ROUTES COMMUNALES	406 667.20	
		Dépenses		
581 737.45	500 000	Recettes		
581 737.45 -	500 000 -	Investissements nets		406 667.20
		50 Investissements propres	406 667.20	
	500 000	- Assainissement routier et urbain	68 865.00	
166 827.80		- Route de Montana	42 341.40	
		- Montée Corinna Bille	150 000.00	
		- Rue Oscar Monay	21 302.15	
		- Av. St-François		
108 513.30		- Promenade des Vignes		
246 023.25		- Chemin de la Muse	60 445.90	
60 373.10		- Route des Bernunes (Rawyr)	63 712.75	
		621 PARKINGS ET PLACES DE STATIONNEMENT	10 000.00	
	10 000	Dépenses		
	10 000 -	Recettes		
		Investissements nets		10 000.00
		50 Investissements propres	10 000.00	
	10 000	- Aménagements sportifs et jardins publics	10 000.00	

Comptes 2014 Fr.	Budget 2015 Fr.		Comptes 2015 Charges Fr.	Revenus Fr.
		7 PROTECTION ET AMENAGEMENT ENVIRONNEMENT		
187 752.05	430 000	Dépenses	326 871.80	
10 800.00		Recettes		9 000.00
176 952.05 -	430 000 -	Investissements nets		317 871.80
		70 APPROVISIONNEMENT EN EAU POTABLE		
85 428.05	210 000	Dépenses	326 871.80	
6 000.00		Recettes		5 000.00
79 428.05 -	210 000 -	Investissements nets		321 871.80
		700 APPROVISIONNEMENT EN EAU POTABLE		
85 428.05	210 000	Dépenses	326 871.80	
6 000.00		Recettes		5 000.00
79 428.05 -	210 000 -	Investissements nets		321 871.80
85 428.05	210 000	50 Investissements propres	326 871.80	
	10 000	- Extension du réseau		
		- Télégestion	28 871.80	
85 428.05	200 000	- Nouvelle infrastructure pour l'approvisionnement en eau potable	298 000.00	
6 000.00		61 Contributions de tiers		5 000.00
6 000.00		- Taxes de raccordement		5 000.00
		71 ASSAINISSEMENT DES EAUX USEES		
102 324.00	210 000	Dépenses		
4 800.00		Recettes		4 000.00
97 524.00 -	210 000 -	Investissements nets	4 000.00	
		710 ASSAINISSEMENT DES EAUX USEES		
4 800.00	10 000	Dépenses		
4 800.00 +	10 000 -	Recettes		4 000.00
		Investissements nets	4 000.00	
		50 Investissements propres		
	10 000	- Réseau d'égouts		
	10 000			

Comptes 2014 Fr.	Budget 2015 Fr.		Comptes 2015	
			Charges Fr.	Revenus Fr.
		710 ASSAINISSEMENT DES EAUX USEES		
		61 Contributions de tiers		4 000.00
4 800.00		- Taxes de raccordement		4 000.00
4 800.00				
		712 EVACUATION DES EAUX DE SURFACE		
		Dépenses		
		Recettes		
		Investissements nets		
102 324.00	200 000			
102 324.00 -	200 000 -			
		50 Investissements propres		
102 324.00	200 000	- Assainissement de canalisations selon programme PGEE		
102 324.00	200 000			
		72 TRAITEMENT DES DECHETS		
		Dépenses		
		Recettes		
		Investissements nets		
	10 000			
	10 000 -			
		720 TRAITEMENT DES DECHETS		
		Dépenses		
		Recettes		
		Investissements nets		
	10 000			
	10 000 -			
		50 Investissements propres		
	10 000	- Aménagement des places de ramassage		
	10 000			

Comptes 2014 Fr.	Budget 2015 Fr.		Comptes 2015 Charges Fr.	Revenus Fr.
		8 ECONOMIE PUBLIQUE		
665 899.40	10 000	Dépenses		
983.80		Recettes		546.25
664 915.60 -	10 000 -	Investissements nets	546.25	
		80 AGRICULTURE		
	10 000	Dépenses		
983.80		Recettes		546.25
983.80 +	10 000 -	Investissements nets	546.25	
		801 IRRIGATION		
	10 000	Dépenses		
983.80		Recettes		546.25
983.80 +	10 000 -	Investissements nets	546.25	
	10 000	50 Investissements propres		
	10 000	- Extension du réseau		
983.80		61 Contributions de tiers		546.25
983.80		- Taxes de raccordement		546.25
		89 AUTRES TACHES DE L'ECONOMIE PUBLIQUE		
665 899.40		Dépenses		
665 899.40 -		Recettes		
		Investissements nets		
		898 AUTRES TACHES DE L'ECONOMIE PUBLIQUE		
665 899.40		Dépenses		
665 899.40 -		Recettes		
		Investissements nets		
665 899.40		50 Investissements propres		
665 899.40		- Achat terrains non bâtis		



DÉTAIL DU BILAN

Commune de Veyras

RUE C.C. OLSOMMER 9
3968 VEYRAS

TELEPHONE : (027) 452 28 80
FAX : (027) 452 28 90
EMAIL : administration@veyras.ch
WEB : <http://www.veyras.ch>

**COMMUNE DE VEYRAS : BILANS RESUMES**

		2014	2015	Ecart
1	ACTIF	6'205'981.63	6'907'838.72	-701'857.09
	PATRIMOINE FINANCIER	3'387'981.63	2'796'038.72	591'942.91
	PATRIMOINE ADMINISTRATIF	2'818'000.00	4'111'800.00	-1'293'800.00
2	PASSIF	-6'823'514.20	-6'907'838.72	84'324.52
	ENGAGEMENT	-1'934'846.40	-2'322'612.51	387'766.11
28	ENGAGEMENTS FINANCEMENTS SPECIAUX	-583'977.65	-583'977.65	0.00
	FORTUNE	-4'304'690.15	-4'001'248.56	-303'441.59
29	FORTUNE NETTE	-4'304'690.15	-4'001'248.56	-303'441.59
290.00	Fortune au 1er janvier	-4'001'248.56	-3'687'157.58	-314'090.98
	Résultat de l'exercice	-303'441.59	-314'090.98	10'649.39

Exercice 2015 Ecritures du 01.01.2015 au 31.12.2015
Comptes 1 à 290.00

Ecritures traitées
Engagés Toutes
Oui

Compte	Libellé	SàN	Débit	Crédit	Solde
1	<u>ACTIF</u>	6,205,981.63	27,764,177.35	27,062,320.26-	6,907,838.72
10	Disponibilités	2,925,082.92	7,352,332.03	8,048,430.03-	2,228,984.92
100	Caisses	1,286.90	32,300.20	32,497.00-	1,090.10
100.00	Caisses	1,286.90	32,300.20	32,497.00-	1,090.10
101	Comptes postaux	2,172,492.86	6,482,173.87	7,865,773.82-	788,892.91
101.00	Comptes postaux	2,172,492.86	6,482,173.87	7,865,773.82-	788,892.91
102	Banques	751,303.16	837,857.96	150,159.21-	1,439,001.91
102.00	Raiffeisen 21057.01	116,221.40	295,768.72	116,221.40-	295,768.72
102.01	BCVs K0100.61.61	31,108.10	37,783.00	31,108.10-	37,783.00
102.02	UBS SA 268-900200.B1J	2,093.86	2,203.79	2,093.86-	2,203.79
102.03	Raiffeisen 21057.34	100,554.45	523.75	183.30-	100,894.90
102.04	Raiffeisen 21057.46	501,325.35	501,578.70	552.55-	1,002,351.50
11	Avoirs	436,263.60	12,149,210.72	12,136,671.07-	448,803.25
112	Impôts à encaisser	395,773.90	11,548,443.37	11,518,802.82-	425,414.45
112.00	Contribuables - Débiteurs	4,395,395.87-	7,293,648.90	6,522,522.90-	3,624,269.87-
112.01	Provision sur recettes d'impôts	4,791,169.77	4,254,794.47	4,996,279.92-	4,049,684.32
115	Autres débiteurs	40,489.70	600,767.35	617,868.25-	23,388.80
115.00	Facturation - Débiteurs	41,030.10	578,244.40	595,597.70-	23,676.80
115.02	Retours - Débiteurs	540.40-	22,522.95	22,270.55-	288.00-
12	Placements	200.00	0.00	0.00	200.00
121	Actions et parts sociales	200.00	0.00	0.00	200.00
121.14	Raiffeisen Miège - part sociale	200.00	0.00	0.00	200.00
13	Actifs transitoires	26,435.11	5,716,434.20	5,624,818.76-	118,050.55
139	Actifs transitoires	26,435.11	5,716,434.20	5,624,818.76-	118,050.55
139.00	Actifs transitoires	9,190.95	102,833.20	9,190.95-	102,833.20
139.01	Attente encaissement BVR	0.00	5,598,383.65	5,598,383.65-	0.00

Exercice 2015 Ecritures du 01.01.2015 au 31.12.2015
Comptes 1 à 290.00

Ecritures traitées
Engagés

Toutes
Oui

Compte	Libellé	SàN	Débit	Crédit	Solde
1	<u>ACTIF</u>	6,205,981.63	27,764,177.35	27,062,320.26-	6,907,838.72
139.04	Impôt anticipé à récupérer	17,244.16	15,217.35	17,244.16-	15,217.35
14	Investissements propres	2,818,000.00	2,536,759.40	1,242,959.40-	4,111,800.00
140	Terrains non bâtis	2,381,000.00	0.00	0.00	2,381,000.00
140.00	Terrains	2,381,000.00	0.00	0.00	2,381,000.00
141	Ouvrages de génie civil	437,000.00	743,539.00	330,739.00-	849,800.00
141.01	Routes et chemins secondaires	0.00	416,667.20	246,667.20-	170,000.00
141.04	Réservoir de Bedan	0.00	28,871.80	1,871.80-	27,000.00
141.05	Adduction d'eau	320,000.00	298,000.00	66,000.00-	552,000.00
141.07	Assainissement urbain	6,000.00	0.00	4,200.00-	1,800.00
141.08	Places et déchetterie	19,000.00	0.00	2,000.00-	17,000.00
141.10	Réseau d'irrigation	92,000.00	0.00	10,000.00-	82,000.00
143	Terrains bâtis	0.00	1,761,468.20	880,468.20-	881,000.00
143.04	Rénovation de l'école	0.00	1,761,468.20	880,468.20-	881,000.00
146	Mobilier, machines, véhicules	0.00	31,752.20	31,752.20-	0.00
146.01	Mobilier et matériel	0.00	432.20	432.20-	0.00
146.04	Matériel scolaire	0.00	31,320.00	31,320.00-	0.00
16	Subventions d'investissement	0.00	9,441.00	9,441.00-	0.00
161	Canton	0.00	9,441.00	9,441.00-	0.00
161.00	Institutions handicapés/sociales	0.00	9,441.00	9,441.00-	0.00

Exercice 2015 Ecritures du 01.01.2015 au 31.12.2015
Comptes 1 à 290.00

Ecritures traitées
Engagés

Toutes
Oui

Compte	Libellé	SàN	Débit	Crédit	Solde
2	<u>PASSIF</u>	6,205,981.63-	14,819,636.69	15,207,402.80-	6,593,747.74-
20	Engagements courants	340,392.55-	6,149,062.13	6,332,650.58-	523,981.00-
200	Créanciers	340,392.55-	6,131,470.98	6,315,059.43-	523,981.00-
200.00	Créanciers	340,392.55-	5,870,297.98	6,053,886.43-	523,981.00-
200.02	AVS/AI	0.00	95,280.35	95,280.35-	0.00
200.03	LPP	0.00	118,516.70	118,516.70-	0.00
200.05	LAA	0.00	11,057.40	11,057.40-	0.00
200.07	Caisse maladie	0.00	10,777.20	10,777.20-	0.00
200.08	CIVAF	0.00	25,541.35	25,541.35-	0.00
209	Autres engagements courants	0.00	17,591.15	17,591.15-	0.00
209.00	TVA due Eau potable	0.00	2,462.65	2,462.65-	0.00
209.01	TVA due Déchets	0.00	15,128.50	15,128.50-	0.00
21	Dettes à court terme	0.00	7,511,200.41	7,511,200.41-	0.00
210	Banques	0.00	7,511,200.41	7,511,200.41-	0.00
210.00	Raiffeisen 21057.01	0.00	7,470,976.15	7,470,976.15-	0.00
210.01	Banque cantonale du Valais K0100.61.61	0.00	37,805.40	37,805.40-	0.00
210.02	UBS SA 268-900200.B1J	0.00	2,418.86	2,418.86-	0.00
22	Dettes à moyen et à long terme	11,000.00-	11,000.00	0.00	0.00
229	Prêts LIM	11,000.00-	11,000.00	0.00	0.00
229.03	LIM - Place du village canton	11,000.00-	11,000.00	0.00	0.00
24	Provisions	470,572.28-	57,244.68	0.00	413,327.60-
240	Comptes de fonctionnement	199,402.28-	57,244.68	0.00	142,157.60-
240.00	Provisions pour pertes sur débiteurs	199,402.28-	57,244.68	0.00	142,157.60-
241	Compte des investissements	271,170.00-	0.00	0.00	271,170.00-
241.01	Rénovation biens de l'église catholique	271,170.00-	0.00	0.00	271,170.00-
25	Passifs transitoires	1,112,881.57-	1,091,129.47	1,363,551.81-	1,385,303.91-

Exercice 2015 Ecritures du 01.01.2015 au 31.12.2015
Comptes 1 à 290.00

Ecritures traitées
Engagés

Toutes
Oui

Compte	Libellé	SàN	Débit	Crédit	Solde
2	<u>PASSIF</u>	6,205,981.63-	14,819,636.69	15,207,402.80-	6,593,747.74-
259	Passifs transitoires	1,112,881.57-	1,091,129.47	1,363,551.81-	1,385,303.91-
259.01	Rejets BVR	0.00	38,677.90	38,677.90-	0.00
259.03	Provision catalogue musée Olsommer	15,430.00-	0.00	0.00	15,430.00-
259.05	Provision pour rénovation du rond-point	20,000.00-	0.00	0.00	20,000.00-
259.10	Provisions administration générale	25,000.00-	0.00	0.00	25,000.00-
259.11	Provisions sécurité publique	9,850.55-	9,850.55	10,000.00-	10,000.00-
259.12	Provision enseignement et formation	280,200.00-	280,200.00	321,907.15-	321,907.15-
259.13	Provisions culture, loisirs et culte	74,000.00-	74,000.00	130,000.00-	130,000.00-
259.14	Provisions santé	0.00	0.00	2,878.49-	2,878.49-
259.15	Provisions prévoyances sociales	147,495.57-	147,495.57	157,488.27-	157,488.27-
259.16	Provisions trafic	538,958.65-	538,958.65	390,500.00-	390,500.00-
259.17	Provisions environnement	1,946.80-	1,946.80	312,100.00-	312,100.00-
28	Engag. envers les financements spéciaux	583,977.65-	0.00	0.00	583,977.65-
280.00	Abris PC attribués aux contributions de	583,977.65-	0.00	0.00	583,977.65-
29	Fortune nette	3,687,157.58-	0.00	0.00	3,687,157.58-
290	Fortune nette	3,687,157.58-	0.00	0.00	3,687,157.58-
290.00	Résultat de l'exercice - boni	3,687,157.58-	0.00	0.00	3,687,157.58-
Total		0.00	42,583,814.04	42,269,723.06-	314,090.98



RAPPORT SUCCINCT DES VÉRIFICATEURS DES COMPTES

Commune de Veyras
RUE C.C. OLSOMMER 9
3968 VEYRAS

TELEPHONE : (027) 452 28 80
FAX : (027) 452 28 90
EMAIL : administration@veyras.ch
WEB : <http://www.veyras.ch>

**RAPPORT DU RÉVISEUR
A L'ASSEMBLÉE PRIMAIRE
DE LA COMMUNE DE VEYRAS**

En notre qualité de réviseur selon les articles 83 à 86 de la Loi sur les communes du Canton du Valais du 5 février 2004 (Ci-après LCo) et l'Ordonnance sur la gestion financière des communes du 16 juin 2004 (Ci-après Ofinco), nous avons effectué l'audit du compte annuel ci-joint de la Commune de Veyras comprenant le bilan, le compte administratif (compte de fonctionnement et compte des investissements) et l'annexe pour l'exercice arrêté au 31 décembre 2015.

Responsabilité du Conseil Communal

La responsabilité de l'établissement du compte annuel conformément aux prescriptions des art. 74 et ss de la LCo ainsi que de l'Ofinco incombe au Conseil Communal. Cette responsabilité comprend la conception, la mise en place et le maintien d'un système de contrôle interne relatif à l'établissement du compte annuel afin que celui-ci ne contienne pas d'anomalies significatives, que celles-ci résultent de fraudes ou d'erreurs. En outre, le Conseil Communal est responsable du choix et de l'application des méthodes comptables appropriées ainsi que des estimations comptables adéquates.

Responsabilité de l'organe de révision

Notre responsabilité consiste, sur la base de notre audit, à exprimer une opinion sur le compte annuel. Nous avons effectué notre audit conformément aux prescriptions de la LCo et de l'Ofinco. Ces normes requièrent de planifier et réaliser l'audit pour obtenir une assurance raisonnable que le compte annuel ne contient pas d'anomalies significatives.

Un audit inclut la mise en œuvre de procédures d'audit en vue de recueillir des éléments probants concernant les valeurs et les informations fournies dans le compte annuel. Le choix des procédures d'audit relève du jugement de l'auditeur, de même que l'évaluation des risques que le compte annuel puisse contenir des anomalies significatives, que celles-ci résultent de fraudes ou d'erreurs. Lors de l'évaluation de ces risques, l'auditeur prend en compte le système de contrôle interne relatif à l'établissement du compte annuel, pour définir les procédures d'audit adaptées aux circonstances, et non pas dans le but d'exprimer une opinion sur l'existence et l'efficacité de celui-ci. Un audit comprend, en outre, une évaluation de l'adéquation des méthodes comptables appliquées, du caractère plausible des estimations comptables effectuées ainsi qu'une appréciation de la présentation du compte annuel dans son ensemble. Nous estimons que les éléments probants recueillis constituent une base suffisante et adéquate pour former notre opinion d'audit.

Opinion d'audit

Selon notre appréciation, le compte annuel, pour l'exercice arrêté au 31 décembre 2015 est conforme aux prescriptions légales (LCo et Ofinco) et aux règlements y relatifs.

Autres constats


Nous attestons que nous remplissons les exigences légales et réglementaires de qualification et d'indépendance conformément aux prescriptions de l'art. 83 de la LCo, des art. 72 et 73 de l'Ofinco et qu'il n'existe aucun fait incompatible avec notre indépendance.

En outre nous constatons que dans le cadre de notre révision :

- l'évaluation des participations et des autres éléments de la fortune financière est appropriée ;
- le niveau des amortissements comptables est conforme aux dispositions de l'Ofinco ;
- l'endettement net de la Commune est nul, et que la fortune nette par habitant a diminué par rapport à l'année précédente ;
- selon notre appréciation, la Commune est en mesure de faire face à ses engagements ;
- l'entretien final avec le Conseil Communal a eu lieu ;

Nous recommandons d'approuver le compte annuel qui vous est soumis.

FIDUCIAIRE FIDAG SA



Anne-Laure Rey
Experte-réviser agréée
Réviser responsable



Marc-André Ballestraz
Expert-réviser agréé

Sierre, le 10 mai 2016

1 ex.

Annexe : compte annuel pour l'exercice arrêté au 31 décembre 2015



ANNEXE AU BILAN

Commune de Veyras

RUE C.C. OLSOMMER 9
3968 VEYRAS

TELEPHONE : (027) 452 28 80
FAX : (027) 452 28 90
EMAIL : administration@veyras.ch
WEB : <http://www.veyras.ch>



COMMUNE DE VEYRAS : ENGAGEMENTS HORS BILAN

	2015	2014	Ecart
ENGAGEMENTS HORS BILAN	12'416'782.30	15'702'437.05	-4'781'785.60
UTO cautionnement solidaire des 44 communes de l'Association	10'420'015.90	13'405'670.65	-4'481'785.60
HOME BEAULIEU, cautionnement solidaire des 17 communes du District de Sierre en fonction du nombre d'habitants	1'854'551.40	2'154'551.40	-300'000.00
STEP Noës cautionnement solidaire des 10 communes de l'Association	0.00	0.00	0.00
CANAL9 cautionnement simple*	30'382.00	30'382.00	0.00
PPE SIERRE-REGION-TECHNOART 3 - 1er étage*			
Prêt LIM cautionnement simple**	111'833.00	111'833.00	0.00

* manque pour 2015

** Cautionnement solidaire des 20 communes en 2009
de 1'096'886

