



# BUDGET 2011 ET PLAN FINANCIER 2011 – 2014

---

Commune de Veyras

Commune de Veyras

RUE C.C. OLSOMMER 9  
3968 VEYRAS

TELEPHONE : (027) 452 28 80  
FAX : (027) 452 28 90  
EMAIL : [administration@veyras.ch](mailto:administration@veyras.ch)  
WEB : <http://www.veyras.ch>









# TABLE DES MATIERES

I.	CONVOCATION ASSEMBLEE PRIMAIRE.....	1-3
II.	MESSAGE INTRODUCTIF.....	5-13
III.	APERÇU DES PRINCIPAUX ELEMENTS .....	15-31
IV.	TABLEAU DES AMORTISSEMENTS .....	33-37
V.	DÉTAIL DU COMPTE DE FONCTIONNEMENT.....	39-73
VI.	DÉTAIL DU COMPTE DES INVESTISSEMENTS .....	77-89
VII.	PLAN FINANCIER 2010-2013 .....	93-111

Commune de Veyras  
RUE C.C. OLSOMMER 9  
3968 VEYRAS

TELEPHONE : (027) 452 28 80  
FAX : (027) 452 28 90  
EMAIL : [administration@veyras.ch](mailto:administration@veyras.ch)  
WEB : <http://www.veyras.ch>





# CONVOCATION ASSEMBLÉE PRIMAIRE

---

Commune de Veyras  
RUE C.C. OLSOMMER 9  
3968 VEYRAS

TELEPHONE : (027) 452 28 80  
FAX : (027) 452 28 90  
EMAIL : [administration@veyras.ch](mailto:administration@veyras.ch)  
WEB : <http://www.veyras.ch>







COMMUNE DE VEYRAS

## ASSEMBLEE PRIMAIRE

L'Assemblée primaire de la commune de Veyras est convoquée le

**Lundi 6 décembre 2010 à 20 heures**

à la salle communale.

### ORDRE DU JOUR

1. Ouverture de l'Assemblée
2. Procès-verbal de l'Assemblée primaire du 7 juin 2010
3. Approbation du budget 2011
4. Présentation du plan financier 2011-2014
5. Divers

Après cette séance officielle qui ne devrait pas durer plus d'une heure trente, nous vous proposons une discussion libre, hors protocole, afin d'échanger sur des sujets communaux qui vous tiennent à cœur.

Le budget 2011, le plan financier 2011-2014 ainsi que le procès-verbal de la dernière Assemblée primaire peuvent être consultés sur notre site Internet [www.veyras.ch](http://www.veyras.ch) ou au bureau communal durant les heures d'ouverture.

L'ADMINISTRATION COMMUNALE





# MESSAGE INTRODUCTIF

---

Commune de Veyras

Commune de Veyras

RUE C.C. OLSOMMER 9  
3968 VEYRAS

TELEPHONE : (027) 452 28 80

FAX : (027) 452 28 90

EMAIL : [administration@veyras.ch](mailto:administration@veyras.ch)

WEB : <http://www.veyras.ch>



# 1. Aperçu général

Mesdames, Messieurs,

Chères Concitoyennes, Chers Concitoyens,

Conformément à l'article 7 al. 1 de la Loi sur les communes du 5 février 2004, le conseil communal a l'honneur de vous présenter le budget de la commune pour l'année 2011.

Aperçu du compte administratif		Comptes 2009	Budget 2010	Budget 2011
<b>Compte de fonctionnement</b>				
Résultat avant amortissements comptables				
Charges financières	- fr.	3'413'866.57	4'377'434.00	4'448'362.00
Revenus financiers	+ fr.	5'315'868.54	5'799'874.00	5'838'805.00
<b>Marge d'autofinancement (négative)</b>	= fr.	-	-	-
<b>Marge d'autofinancement</b>	= fr.	<b>1'902'001.97</b>	<b>1'422'440.00</b>	<b>1'390'443.00</b>
Résultat après amortissements comptables				
Marge d'autofinancement (négative)	- fr.	-	-	-
Marge d'autofinancement	+ fr.	1'902'001.97	1'422'440.00	1'390'443.00
Amortissements ordinaires	- fr.	1'621'441.31	1'004'100.00	1'064'400.00
Amortissements complémentaires	- fr.	-	-	-
Amortissement du découvert au bilan	- fr.	-	-	-
<b>Excédent de charges</b>	= fr.	-	-	-
<b>Excédent de revenus</b>	= fr.	<b>280'560.66</b>	<b>418'340.00</b>	<b>326'043.00</b>
<b>Compte des investissements</b>				
Dépenses	+ fr.	636'574.71	985'000.00	1'130'000.00
Recettes	- fr.	84'933.40	-	-
<b>Investissements nets</b>	= fr.	<b>551'641.31</b>	<b>985'000.00</b>	<b>1'130'000.00</b>
<b>Investissements nets (négatifs)</b>	= fr.	-	-	-
<b>Financement</b>				
Marge d'autofinancement (négative)	- fr.	-	-	-
Marge d'autofinancement	+ fr.	1'902'001.97	1'422'440.00	1'390'443.00
Investissements nets	- fr.	551'641.31	985'000.00	1'130'000.00
Investissements nets (négatifs)	+ fr.	-	-	-
<b>Insuffisance de financement</b>	= fr.	-	-	-
<b>Excédent de financement</b>	= fr.	<b>1'350'360.66</b>	<b>437'440.00</b>	<b>260'443.00</b>

## 2. Préambule

Le principe du budget est de s'inscrire comme une prévision la plus réaliste possible en tenant compte de ce qui est connu et en anticipant les événements. L'imprévisibilité de l'évolution de la situation rend périlleux l'exercice. Le principe de prudence est donc de mise.

## 3. Remarques préliminaires

Dans sa volonté affirmée de présenter une situation financière claire et transparente, le conseil présente le budget de l'exercice 2011 avec la systématique d'une comptabilité analytique performante.

La comparaison avec les comptes 2009 et l'écart au budget 2010 font ressortir les principales évolutions qui vont caractériser l'exercice budgété.

## 4. Considérations générales

Le budget 2011 s'inscrit dans un contexte plutôt favorable grâce à la bonne santé de nos recettes, malgré quelques augmentations des dépenses dictées par des exigences extérieures aux décisions du conseil, les coûts de fonctionnement sont contenus dans un volume presque normal.

Le mode de comptabilisation des traitements du personnel enseignant de la scolarité obligatoire dans les comptes communaux a subi un changement : enregistré, jusqu'à ce jour, sous le chapitre des dédommagements à des collectivités publiques, l'entier des traitements figurera désormais sous le chapitre des charges de personnel avec, en corolaire, une subvention acquise du canton. Ce changement du mode de comptabilisation augmente aussi bien les charges que les recettes mais n'influence pas la marge d'autofinancement.

### 4.1. *Commentaire sur le résultat*

Avec un total des recettes de CHF 5'838'805.00 et un total des dépenses de CHF 4'448'362.00 le compte de fonctionnement dégage une marge d'autofinancement de CHF 1'390'443.00. Elle peut être considérée comme stable par rapport aux années précédentes.

### 4.2. *Evolution probable des engagements*

Le compte des investissements prévoit des dépenses nettes de CHF 1'130'000.00 qui, déduite de la marge d'autofinancement précitée fait ressortir un excédent de financement de CHF 260'443.00, ce qui permettrait à notre collectivité de terminer notre désendettement.

## 5. Principales caractéristiques du budget 2011

Les principales caractéristiques de ce budget, par rapport aux comptes de l'exercice 2009 et au budget 2010, appellent les commentaires suivants :

### 5.1. *Par rapport aux comptes 2009*

Les variations des dépenses et des recettes proviennent, pour l'essentiel et en regard des comptes 2009, des postes suivants :

<b>Dicastère</b>	<b>Commentaires</b>	<b>Ecart (en millier)</b>
Enseignement et formation	diminution consécutive à une participation financière unique à l'UAPE de Veyras	10
	augmentation des frais de déplacements des apprentis	13
Culture, loisirs et culte	augmentation des subventions accordées au festival Tohu-Bohu	10
Prévoyance sociale	augmentation de notre participation aux institutions handicapés / sociales	31
Trafic	diminution de notre participation à l'entretien et à la correction des routes cantonales	40
Protection, aménagement environnement	augmentation des émoluments d'autorisation de construire	46
Finances et impôts	augmentation du poste pertes sur débiteurs	37
	budgétisation toujours prudente de nos recettes d'impôts sur le revenu	173
	diminution de la charge d'intérêts passifs suite à des remboursements	49

## 5.2. Par rapport au budget 2010

Une variation des dépenses et des recettes proviennent, pour l'essentiel et en regard du budget 2010, des postes suivants :

<b>Dicastère</b>	<b>Commentaires</b>	<b>Ecart (en millier)</b>
Enseignement et formation	augmentation de la rubrique « Placement crèche de la ville de Sierre »	20
	augmentation du traitement du personnel enseignant degré primaire	37
Protection, aménagement environnement	augmentation des taxes annuelles sur l'eau potable, les eaux usées et le traitement des déchets, augmentation consécutive à l'accroissement de la population	15
Finances et impôts	augmentation des recettes d'impôts sur la fortune, vu la situation du marché financier	100

### *5.3. Le compte des investissements*

Avec un volume d'investissement de CHF 1'130'000.00, le conseil communal suit une politique fixée dans le plan financier de la période législative : en fin de période, si le niveau des marges d'autofinancement nous le permet, la moitié de la marge d'autofinancement aura été attribuée aux investissements, l'autre moitié aura servi à l'amortissement financier de la dette.

Les prévisions de l'exercice 2011 laissent bien augurer de la marge d'autofinancement disponible en regard aux investissements réalisés. Un report prévisible de l'année 2010 permet d'envisager sereinement la réalisation des projets planifiés.

L'effort principal est porté sur le dicastère 6 Trafic avec un assainissement routier et urbain d'importance ainsi que divers autres aménagements.

Durant l'exercice 2011, les principaux investissements suivants devraient être réalisés :

- l'achat d'un véhicule pompier,
- la modernisation des installations techniques et du mobilier de l'école ainsi que l'achat de matériel scolaire,
- la fin de la restauration de la Chapelle St-François,
- l'assainissement routier et urbain,
- la réfection de la route des Bernunes,
- l'aménagement du centre du village,
- l'aménagement de nouveaux jeux et installations sportives,
- le suivi du PGEE par la modernisation du réseau,
- l'amélioration de l'évacuation des eaux de surface,
- l'entretien régulier des places de ramassage,
- l'extension du réseau d'irrigation.



## 6. Analyse du résultat et des indicateurs financiers

Le récapitulatif des indicateurs financiers présente les résultats suivants :

### Aperçu des indicateurs financiers

1. Degré d'autofinancement (I1)	2010	2011	Moyenne
(Autofinancement en pour cent de l'investissement net)	144.4%	123.0%	133.0%

#### Valeurs indicatives

I1 >= 100%	5 - très bien
80% <= I1 < 100%	4 - bien
60% <= I1 < 80%	3 - satisfaisant (à court terme)
0% <= I1 < 60%	2 - insuffisant
I1 < 0%	1 - très mauvais

NB : Si les investissements nets sont négatifs (recettes d'investissements supérieures aux dépenses d'investissements), le ratio n'a pas de valeur indicative et c'est pourquoi il n'est pas pris en compte dans le calcul de la moyenne.

2. Capacité d'autofinancement (I2)	2010	2011	Moyenne
(Autofinancement en pour cent des revenus financiers)	24.6%	23.8%	24.2%

#### Valeurs indicatives

I2 >= 20%	5 - très bien
15% <= I2 < 20%	4 - bien
8% <= I2 < 15%	3 - satisfaisant
0% <= I2 < 8%	2 - insuffisant
I2 < 0%	1 - très mauvais

3. Taux des amortissements ordinaires (I3)	2010	2011	Moyenne
(Amortissements ordinaires en % du PA à amortir)	26.5%	27.1%	26.8%

#### Valeurs indicatives

I3 >= 10%	5 - amortissements suffisants
8% <= I3 < 10%	4 - amortissements moyens (à court terme)
5% <= I3 < 8%	3 - amortissements faibles
2% <= I3 < 5%	2 - amortissements insuffisants
I3 < 2%	1 - amortissements nettement insuffisants

4. Endettement net par habitant (I4)	2010	2011	Moyenne
(Dette brute moins PF réalisable par habitant)	331	176	253

#### Valeurs indicatives

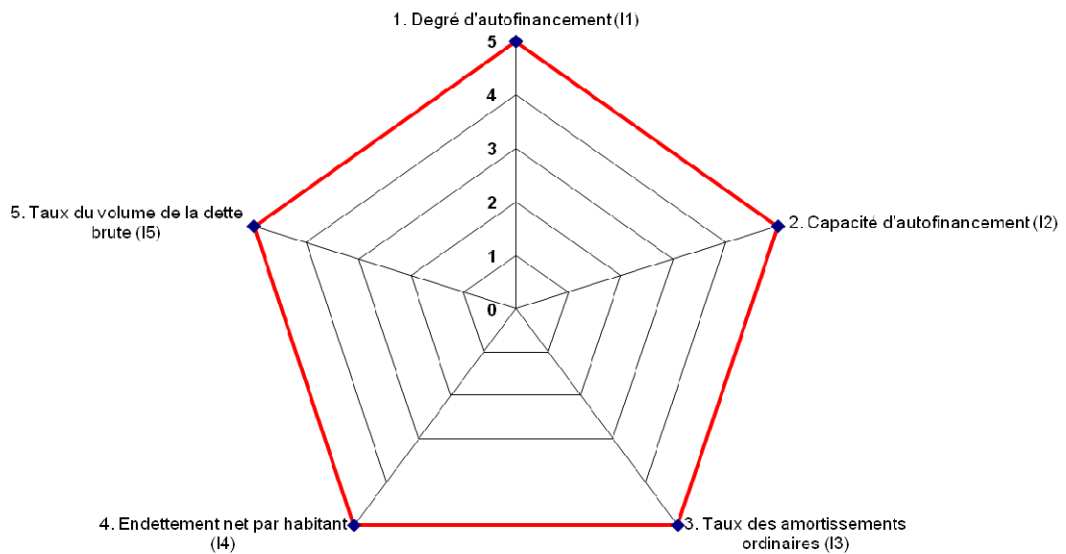
I4 < 3'000	5 - endettement faible
3'000 <= I4 < 5'000	4 - endettement mesuré
5'000 <= I4 < 7'000	3 - endettement important
7'000 <= I4 < 9'000	2 - endettement très important
I4 >= 9'000	1 - endettement excessif

5. Taux du volume de la dette brute (I5)	2010	2011	Moyenne
(Dette brute en % des revenus financiers)	42.0%	37.2%	39.6%

#### Valeurs indicatives

I5 < 150%	5 - très bien
150% <= I5 < 200%	4 - bien
200% <= I5 < 250%	3 - satisfaisant
250% <= I5 < 300%	2 - insuffisant
I5 >= 300%	1 - mauvais

## Graphique des indicateurs – moyenne des deux années



\*notation : 5 très bien - 4 bien - 3 satisfaisant - 2 insuffisant - 1 mauvais

A la lecture de ces différents éléments, force est de constater que la situation des finances communales évolue favorablement. L'endettement net par habitant est passé du stade « mesuré » en 2005 à « faible » en 2011. De plus, le respect des mesures préconisées dans le plan financier 2011-2014 devrait permettre d'améliorer encore la situation par le remboursement de nos dettes.

### 6.1. Les coûts induits

L'article 10, Ofinco du 16 juin 2004 concernant la transparence financière lors de la prise de décision mentionne que l'organe appelé à prendre une décision générant immédiatement ou ultérieurement des charges ou des revenus pour la commune doit être informé au préalable des coûts, des coûts induits, du financement et des répercussions sur l'équilibre des finances.

Aucun coût induit n'est à signaler pour le budget 2011.

## 7. Considérations finales

Les nouveaux éléments présentés devraient nous permettre de dégager, en 2011, une marge d'autofinancement qui laisse envisager sereinement l'avenir des finances communales. Cette évolution favorable conforte le conseil dans les options retenues, soit la nécessité de réduire la dette tout en maintenant la qualité de nos services et infrastructures.

Vous trouverez à la fin de ce fascicule, la mise à jour du plan financier 2011-2014, conformément aux dispositions de la loi sur les communes du 5 février 2004 et de l'ordonnance sur la gestion financière des communes du 16 juin 2004.

Par ce budget 2011 et ce plan financier 2011-2014, le conseil réaffirme sa volonté de maintenir une gestion équilibrée des moyens à disposition, en privilégiant les principes de subsidiarité, d'équité et de proportionnalité.

Forts de votre confiance et de votre soutien, le conseil s'engage résolument pour le développement harmonieux de la commune et la promotion de la qualité de vie à Veyras.

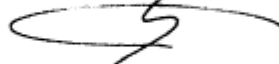
Veyras, le 1<sup>er</sup> décembre 2010

### ADMINISTRATION COMMUNALE

Le Président  
Gérard Salamin



Le Secrétaire  
Gilbert Carron







# APERÇU DES PRINCIPAUX ÉLÉMENTS DU COMPTE ANNUEL

---

Commune de Veyras

RUE C.C. OLSOMMER 9  
3968 VEYRAS

TELEPHONE : (027) 452 28 80  
FAX : (027) 452 28 90  
EMAIL : [administration@veyras.ch](mailto:administration@veyras.ch)  
WEB : <http://www.veyras.ch>



Aperçu du compte annuel		Comptes 2009		Budget 2010		Budget 2011	
<b>Compte de fonctionnement</b>		Charges	Revenus	Charges	Revenus	Charges	Revenus
Total des charges (amortissements inclus)		5'035'307.88		5'381'534.00		5'512'762.00	
Total des revenus			5'315'868.54		5'799'874.00		5'838'805.00
<b>Excédent de revenus</b>		<b>280'560.66</b>		<b>418'340.00</b>		<b>326'043.00</b>	
<b>Excédent de charges</b>			-		-		-
Total		5'315'868.54	5'315'868.54	5'799'874.00	5'799'874.00	5'838'805.00	5'838'805.00
<b>Compte des investissements</b>		Dépenses	Recettes	Dépenses	Recettes	Dépenses	Recettes
Total des dépenses reportées au bilan		636'574.71		985'000.00		1'130'000.00	
Total des recettes reportées au bilan			84'933.40		-		-
<b>Investissements nets 3)</b>			<b>551'641.31</b>		<b>985'000.00</b>		<b>1'130'000.00</b>
Total		636'574.71	636'574.71	985'000.00	985'000.00	1'130'000.00	1'130'000.00
<b>Financement</b>							
Report des investissements nets		551'641.31		985'000.00		1'130'000.00	
Report des amortissements ordinaires du patrimoine administratif			1'621'441.31		1'004'100.00		1'064'400.00
Report des amortissements complémentaires du patrimoine administratif			-		-		-
Report des amortissements du découvert du bilan			-		-		-
Excédent de revenus du compte de fonctionnement			280'560.66		418'340.00		326'043.00
Excédent de charges du compte de fonctionnement		-		-		-	
<b>Excédent de financement</b>		<b>1'350'360.66</b>		<b>437'440.00</b>		<b>260'443.00</b>	
<b>Insuffisance de financement</b>			-		-		-
Total		1'902'001.97	1'902'001.97	1'422'440.00	1'422'440.00	1'390'443.00	1'390'443.00
<b>Modification du capital</b>							
Report de l'excédent de financement			1'350'360.66		437'440.00		260'443.00
Report de l'insuffisance de financement		-		-		-	
Report des dépenses d'investissement au bilan			636'574.71		985'000.00		1'130'000.00
Report des recettes d'investissement au bilan		84'933.40		-		-	
Report des amortissements au bilan		1'621'441.31		1'004'100.00		1'064'400.00	
<b>Augmentation de la fortune nette</b>		<b>280'560.66</b>		<b>418'340.00</b>		<b>326'043.00</b>	
<b>Diminution de la fortune nette</b>			-		-		-
Total		1'986'935.37	1'986'935.37	1'422'440.00	1'422'440.00	1'390'443.00	1'390'443.00

3) Remarque: si négatif = excédent de recettes du compte des investissements

**Compte de fonctionnement selon les tâches**

Comptes 2009

Budget 2010

Budget 2011

	Comptes 2009		Budget 2010		Budget 2011	
	Charges	Revenus	Charges	Revenus	Charges	Revenus
0 Autorité générale	467'722.47	232'597.50	484'000.00	3'500.00	500'900.00	3'500.00
1 Sécurité publique	227'124.06	60'339.18	267'850.00	49'850.00	276'650.00	47'900.00
2 Enseignement et formation	1'298'996.35	10'546.90	2'147'984.00	1'055'424.00	2'165'937.00	1'018'705.00
3 Culture, loisirs et culte	502'032.81	5'456.00	348'900.00	5'500.00	354'800.00	5'500.00
4 Santé	66'153.65	-	69'500.00	-	75'200.00	-
5 Prévoyance sociale	293'535.70	5'864.60	321'200.00	5'700.00	332'600.00	6'000.00
6 Trafic	986'291.27	-	731'400.00	-	777'200.00	-
7 Protection et aménagement de l'environnement, yc eau, égouts, déchets	895'436.33	416'599.55	722'200.00	363'000.00	751'400.00	378'000.00
8 Economie publique, yc services industriels	68'016.21	76'680.15	61'600.00	68'300.00	62'075.00	68'300.00
9 Finances et impôts	229'999.03	4'507'784.66	226'900.00	4'248'600.00	216'000.00	4'310'900.00
<b>Total des charges et des revenus</b>	<b>5'035'307.88</b>	<b>5'315'868.54</b>	<b>5'381'534.00</b>	<b>5'799'874.00</b>	<b>5'512'762.00</b>	<b>5'838'805.00</b>
<b>Excédent de charges</b>		-		-		-
<b>Excédent de revenus</b>	<b>280'560.66</b>		<b>418'340.00</b>		<b>326'043.00</b>	



## Compte de fonctionnement selon les natures

Comptes 2009

Budget 2010

Budget 2011

	Comptes 2009		Budget 2010		Budget 2011	
	Charges	Revenus	Charges	Revenus	Charges	Revenus
30 Charges de personnel	748'917.00		2'355'584.00		2'391'812.00	
31 Biens, services et marchandises	723'758.12		732'650.00		726'050.00	
32 Intérêts passifs	127'447.75		86'900.00		76'000.00	
33 Amortissements	1'621'441.31		1'004'100.00		1'064'400.00	
34 Parts à des contributions sans affectation	55'608.65		53'000.00		53'000.00	
35 Dédommagements versés à des collectivités publiques	1'157'032.65		576'900.00		611'300.00	
36 Subventions accordées	590'202.40		565'800.00		584'300.00	
37 Subventions redistribuées	-		-		-	
38 Attributions aux financements spéciaux	-		-		-	
39 Imputations internes	10'900.00		6'600.00		5'900.00	
40 Impôts		4'430'995.31		4'189'000.00		4'252'000.00
41 Patentes et concessions		998.55		850.00		900.00
42 Revenus des biens		364'270.20		116'000.00		116'000.00
43 Contributions		479'179.88		420'435.00		431'105.00
44 Parts à des recettes et contributions sans affectation		-		-		-
45 Restitutions de collectivités publiques		18'867.70		12'200.00		12'500.00
46 Subventions		10'656.90		1'054'789.00		1'020'400.00
47 Subventions à redistribuer		-		-		-
48 Prélèvements sur les financements spéciaux		-		-		-
49 Imputations internes		10'900.00		6'600.00		5'900.00
<b>Total des charges et des revenus</b>	<b>5'035'307.88</b>	<b>5'315'868.54</b>	<b>5'381'534.00</b>	<b>5'799'874.00</b>	<b>5'512'762.00</b>	<b>5'838'805.00</b>
<b>Excédent de charges</b>		-		-		-
<b>Excédent de revenus</b>	<b>280'560.66</b>		<b>418'340.00</b>		<b>326'043.00</b>	

## Compte des investissements selon les tâches

Comptes 2009

Budget 2010

Budget 2011

	Comptes 2009		Budget 2010		Budget 2011	
	Dépenses	Recettes	Dépenses	Recettes	Dépenses	Recettes
0 Autorité générale	-	-	-	-	-	-
1 Sécurité publique	5'237.50	56'700.00	20'000.00	-	20'000.00	-
2 Enseignement et formation	13'194.85	-	40'000.00	-	40'000.00	-
3 Culture, loisirs et culte	16'468.06	-	45'000.00	-	25'000.00	-
4 Santé	-	-	-	-	-	-
5 Prévoyance sociale	-	-	-	-	-	-
6 Trafic	356'998.05	-	590'000.00	-	645'000.00	-
7 Protection et aménagement de l'environnement, yc eau, égouts, déchets	229'410.80	25'225.20	190'000.00	-	390'000.00	-
8 Economie publique, yc services industriels	15'265.45	3'008.20	100'000.00	-	10'000.00	-
9 Finances et impôts	-	-	-	-	-	-
<b>Total des dépenses et des recettes</b>	<b>636'574.71</b>	<b>84'933.40</b>	<b>985'000.00</b>	<b>-</b>	<b>1'130'000.00</b>	<b>-</b>
<b>Excédent de dépenses</b>		<b>551'641.31</b>		<b>985'000.00</b>		<b>1'130'000.00</b>
<b>Excédent de recettes</b>	-		-		-	

## Compte des investissements selon les natures

Comptes 2009

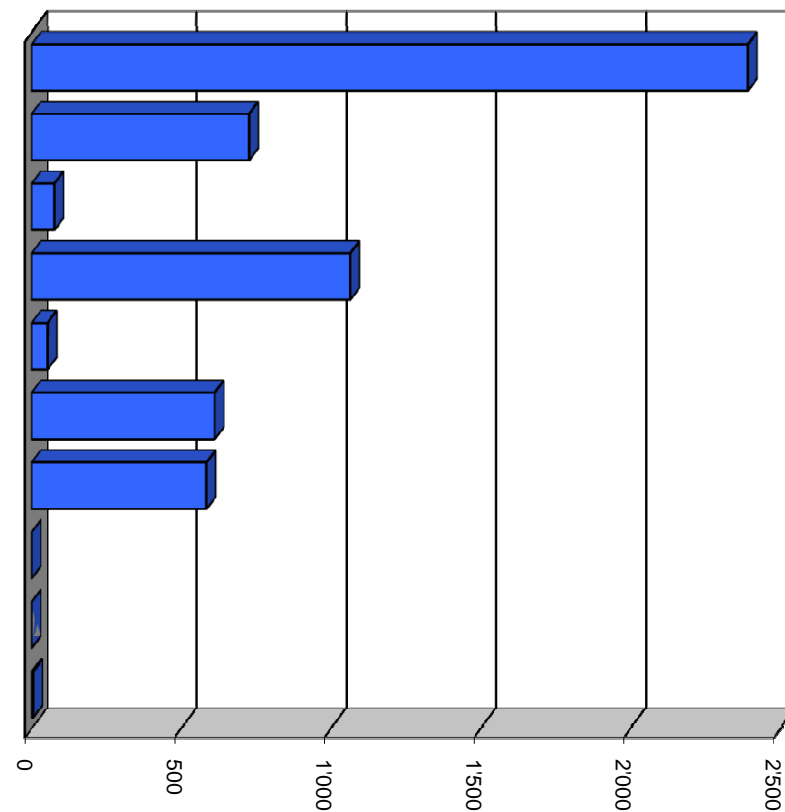
Budget 2010

Budget 2011

	Comptes 2009		Budget 2010		Budget 2011	
	Dépenses	Recettes	Dépenses	Recettes	Dépenses	Recettes
50 Investissements propres	636'574.71		985'000.00		1'130'000.00	
52 Prêts et participations permanentes	-		-		-	
56 Subventions accordées	-		-		-	
57 Subventions redistribuées	-		-		-	
58 Autres dépenses activables	-		-		-	
60 Transferts au patrimoine financier		2'400.00		-		-
61 Contributions de tiers		82'533.40		-		-
62 Remboursement de prêts et participations permanentes		-		-		-
63 Facturation à des tiers		-		-		-
64 Remboursement de subventions acquises		-		-		-
66 Subventions acquises		-		-		-
67 Subventions à redistribuer		-		-		-
<b>Total des dépenses et des recettes</b>	<b>636'574.71</b>	<b>84'933.40</b>	<b>985'000.00</b>	<b>-</b>	<b>1'130'000.00</b>	<b>-</b>
<b>Excédent de dépenses</b>		<b>551'641.31</b>		<b>985'000.00</b>		<b>1'130'000.00</b>
<b>Excédent de recettes</b>	<b>-</b>		<b>-</b>		<b>-</b>	

## Comptes de fonctionnement selon les natures, charges

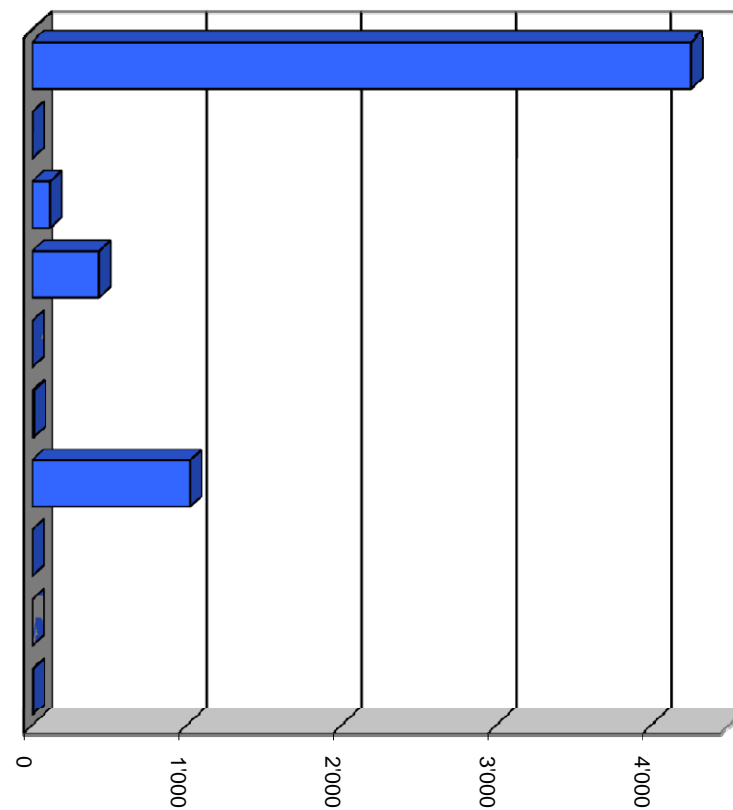
30 Charges de personnel	43.4%	2'391'812
31 Biens, services et marchandises	13.2%	726'050
32 Intérêts passifs	1.4%	76'000
33 Amortissements	19.3%	1'064'400
34 Parts à des contributions sans affectation	1.0%	53'000
35 Dédommagements versés à des collectivités publiques	11.1%	611'300
36 Subventions accordées	10.6%	584'300
37 Subventions redistribuées	0.0%	0
38 Attributions aux financements spéciaux	0.0%	0
39 Imputations internes	0.1%	5'900
<b>Total</b>		<b>5'512'762</b>



Milliers

## Comptes de fonctionnement selon les natures, revenus

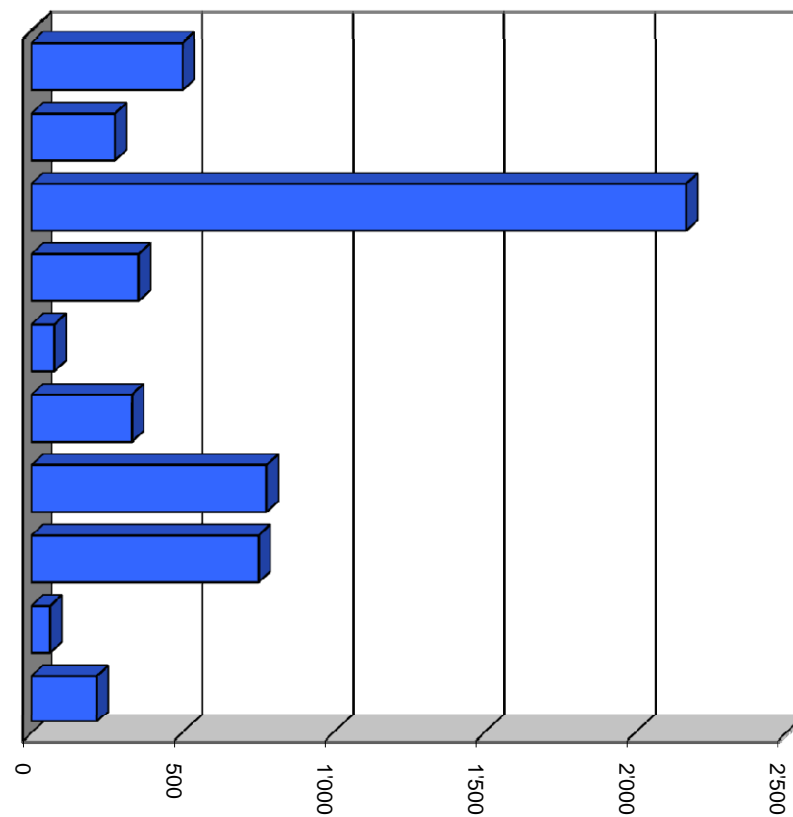
40 Impôts	72.8%	4'252'000
41 Patentes et concessions	0.0%	900
42 Revenus des biens	2.0%	116'000
43 Contributions	7.4%	431'105
44 Parts à des recettes et contributions sans affectation	0.0%	0
45 Restitutions de collectivités publiques	0.2%	12'500
46 Subventions	17.5%	1'020'400
47 Subventions à redistribuer	0.0%	0
48 Prélèvements sur les financements spéciaux	0.0%	0
49 Imputations internes	0.1%	5'900
<b>Total</b>		<b>5'838'805</b>



Milliers

## Comptes de fonctionnement selon les tâches, charges

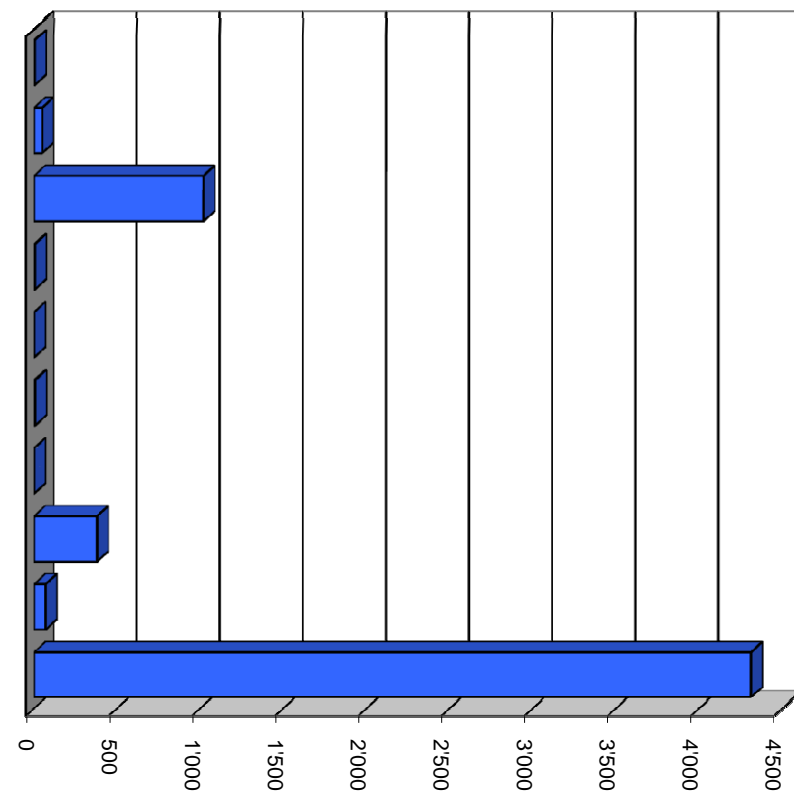
0	Autorité générale	9.1%	500'900
1	Sécurité publique	5.0%	276'650
2	Enseignement et formation	39.3%	2'165'937
3	Culture, loisirs et culte	6.4%	354'800
4	Santé	1.4%	75'200
5	Prévoyance sociale	6.0%	332'600
6	Trafic	14.1%	777'200
7	Protection et aménagement de l'environnement, yc eau, égouts, déchets	13.6%	751'400
8	Economie publique, yc services industriels	1.1%	62'075
9	Finances et impôts	3.9%	216'000
<b>Total</b>			<b>5'512'762</b>



Milliers

## Comptes de fonctionnement selon les tâches, revenus

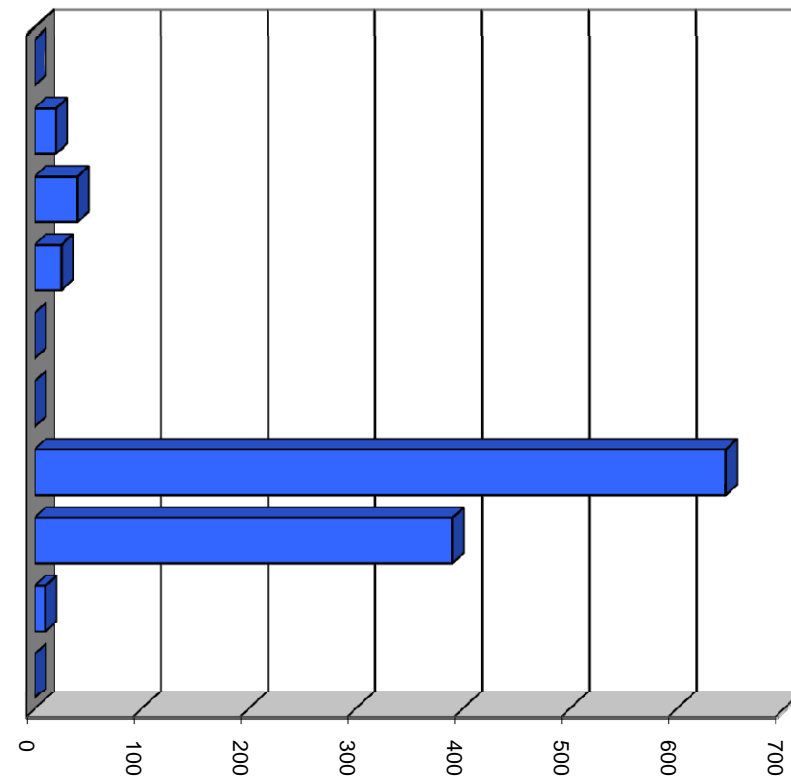
0	Autorité générale	0.1%	3'500
1	Sécurité publique	0.8%	47'900
2	Enseignement et formation	17.4%	1'018'705
3	Culture, loisirs et culte	0.1%	5'500
4	Santé	0.0%	0
5	Prévoyance sociale	0.1%	6'000
6	Trafic	0.0%	0
7	Protection et aménagement de l'environnement, yc eau, égouts, déchets	6.5%	378'000
8	Economie publique, yc services industriels	1.2%	68'300
9	Finances et impôts	73.8%	4'310'900
<b>Total</b>			<b>5'838'805</b>



Milliers

## Comptes des investissements selon les tâches, dépenses

0	Autorité générale	0.0%	0
1	Sécurité publique	1.8%	20'000
2	Enseignement et formation	3.5%	40'000
3	Culture, loisirs et culte	2.2%	25'000
4	Santé	0.0%	0
5	Prévoyance sociale	0.0%	0
6	Trafic	57.1%	645'000
7	Protection et aménagement de l'environnement, yc eau, égouts, déchets	34.5%	390'000
8	Economie publique, yc services industriels	0.9%	10'000
9	Finances et impôts	0.0%	0
<b>Total</b>			<b>1'130'000</b>



Milliers



1. Degré d'autofinancement (I1)		MCH	2009	2010	2011
Excédent de revenus du compte de fonctionnement		+ fr.	280'560.66	418'340.00	326'043.00
Excédent de charges du compte de fonctionnement		- fr.	-	-	-
Amortissements du patrimoine administratif	331	+ fr.	1'621'441.31	1'004'100.00	1'064'400.00
Amortissements complémentaires du patrimoine administratif	332	+ fr.	-	-	-
Amortissement du découvert du bilan	333	+ fr.	-	-	-
<b>Autofinancement</b>		= fr.	<b>1'902'001.97</b>	<b>1'422'440.00</b>	<b>1'390'443.00</b>
Dépenses d'investissement reportées au bilan	5	+ fr.	636'574.71	985'000.00	1'130'000.00
Recettes d'investissement reportées au bilan	6	- fr.	84'933.40	-	-
<b>Investissements nets</b>		= fr.	<b>551'641.31</b>	<b>985'000.00</b>	<b>1'130'000.00</b>
Autofinancement x 100		=	<b>344.8%</b>	<b>144.4%</b>	<b>123.0%</b>
Investissements nets					

#### Valeurs indicatives

I1 >= 100%	5 - très bien
80% <= I1 < 100%	4 - bien
60% <= I1 < 80%	3 - satisfaisant (à court terme)
0% <= I1 < 60%	2 - insuffisant
I1 < 0%	1 - très mauvais

2. Capacité d'autofinancement (I2)		MCH	2009	2010	2011
Excédent de revenus du compte de fonctionnement		+ fr.	280'560.66	418'340.00	326'043.00
Excédent de charges du compte de fonctionnement		- fr.	-	-	-
Amortissements du patrimoine administratif	331	+ fr.	1'621'441.31	1'004'100.00	1'064'400.00
Amortissements complémentaires du patrimoine administratif	332	+ fr.	-	-	-
Amortissement du découvert du bilan	333	+ fr.	-	-	-
<b>Autofinancement</b>		= fr.	<b>1'902'001.97</b>	<b>1'422'440.00</b>	<b>1'390'443.00</b>
Revenus du compte de fonctionnement	4	+ fr.	5'315'868.54	5'799'874.00	5'838'805.00
Subventions redistribuées	47	- fr.	-	-	-
Prélèvements sur les financements spéciaux	48	- fr.	-	-	-
Imputations internes	49	- fr.	10'900.00	6'600.00	5'900.00
<b>Revenus financiers</b>		fr.	<b>5'304'968.54</b>	<b>5'793'274.00</b>	<b>5'832'905.00</b>
Autofinancement x 100		=	<b>35.9%</b>	<b>24.6%</b>	<b>23.8%</b>
Revenus financiers					

#### Valeurs indicatives

I2 >= 20%	5 - très bien
15% =< I2 < 20%	4 - bien
8% =< I2 < 15%	3 - satisfaisant
0% =< I2 < 8%	2 - insuffisant
I2 < 0%	1 - très mauvais

3. Taux des amortissements ordinaires (I3)		MCH	2009	2010	2011
Patrimoine administratif avant amortissement		+ fr.	4'546'851.47	3'910'410.16	4'036'310.16
Prêts et participations permanentes avant amortissement		- fr.	120'000.00	115'200.00	115'200.00
<b>Patrimoine administratif à amortir</b>		<b>= fr.</b>	<b>4'426'851.47</b>	<b>3'795'210.16</b>	<b>3'921'110.16</b>
<b>Amortissements ordinaires du patrimoine administratif</b>	3310	<b>= fr.</b>	<b>1'616'641.31</b>	<b>1'004'100.00</b>	<b>1'064'400.00</b>
Amortissements x 100		=	36.5%	26.5%	27.1%
Patrimoine administratif à amortir					

**Amortissements ordinaires:**

minimum 10 % du patrimoine administratif en application de l'art. 51, al. 1 de l'Ordonnance sur la gestion financière des communes du 16 juin 2004

**Valeurs indicatives**

I3	>= 10%	5 - amortissements suffisants
8%	=< I3 < 10%	4 - amortissements moyens (à court terme)
5%	=< I3 < 8%	3 - amortissements faibles
2%	=< I3 < 5%	2 - amortissements insuffisants
I3	< 2%	1 - amortissements nettement insuffisants

4. Endettement net par habitant (I4)		MCH	2009	2010	2011
Engagements courants	20 + fr.		192'644.95		
Dettes à court terme	21 + fr.		-80'127.10		
Dettes à moyen et à long terme	22 + fr.		1'882'920.00		
Engagements envers des entités particulières	23 + fr.		-		
Provisions	24 + fr.		348'652.40		
Passifs transitoires	25 + fr.		526'395.39		
<b>Dette brute</b>	= fr.		<b>2'870'485.64</b>		
<b>Ou</b>					
Total des passifs	2 + fr.		4'803'495.72		
Fortune nette	29 - fr.		1'436'782.43		
Financements spéciaux	28 - fr.		496'227.65		
<b>Dette brute</b>	= fr.		<b>2'870'485.64</b>	<b>2'433'045.64</b>	<b>2'172'602.64</b>
Disponibilités	10 fr.		806'838.56		
Avoir	11 + fr.		1'058'338.05		
Placements	12 + fr.		-		
Actifs transitoires	13 + fr.		12'908.95		
<b>Patrimoine financier réalisable</b>	= fr.		<b>1'878'085.56</b>	<b>1'878'085.56</b>	<b>1'878'085.56</b>
Endettement net			992'400.08	554'960.08	294'517.08
Nombre d'habitant (population ESPOP année N-1)			1'676	1'676	1'676
Dette brute – Patrimoine financier réalisable		=			
			592	331	176
Nombre d'habitant (population ESPOP année N-1)					

#### Valeurs indicatives

I4 < 3'000	5 - endettement faible
3'000 =< I4 < 5'000	4 - endettement mesuré
5'000 =< I4 < 7'000	3 - endettement important
7'000 =< I4 < 9'000	2 - endettement très important
I4 >= 9'000	1 - endettement excessif

5. Taux du volume de la dette brute (I5)		MCH	2009	2010	2011
Engagements courants	20 + fr.		192'644.95		
Dettes à court terme	21 + fr.		-80'127.10		
Dettes à moyen et long termes	22 + fr.		1'882'920.00		
Engagements envers des entités particulières	23 + fr.		-		
Provisions	24 + fr.		348'652.40		
Passifs transitoires	25 + fr.		526'395.39		
<b>Dette brute</b>	= fr.		<b>2'870'485.64</b>		
Ou					
Total des passifs	2 + fr.		4'803'495.72		
Fortune nette	29 - fr.		1'436'782.43		
Financements spéciaux	28 - fr.		496'227.65		
<b>Dette brute</b>	= fr.		<b>2'870'485.64</b>	<b>2'433'045.64</b>	<b>2'172'602.64</b>
Revenus du compte de fonctionnement	4 + fr.		5'315'868.54	5'799'874.00	5'838'805.00
Subventions redistribuées	47 - fr.		-	-	-
Prélèvements sur les financements spéciaux	48 - fr.		-	-	-
Imputations internes	49 - fr.		10'900.00	6'600.00	5'900.00
<b>Revenus financiers</b>	= fr.		<b>5'304'968.54</b>	<b>5'793'274.00</b>	<b>5'832'905.00</b>
Dette brute x100		=	54.1%	42.0%	37.2%
Revenus financiers					

#### Valeurs indicatives

I5 < 150%	5 - très bien
150% =< I5 < 200%	4 - bien
200% =< I5 < 250%	3 - satisfaisant
250% =< I5 < 300%	2 - insuffisant
I5 >= 300%	1 - mauvais





# TABLEAU DES AMORTISSEMENTS

---

Commune de Veyras

Commune de Veyras

RUE C.C. OLSOMMER 9  
3968 VEYRAS

TELEPHONE : (027) 452 28 80

FAX : (027) 452 28 90

EMAIL : [administration@veyras.ch](mailto:administration@veyras.ch)

WEB : <http://www.veyras.ch>





2011										
DESIGNATION	ANNEE	%	TAUX EFFECTIF	VALEUR D'ACQUISITION	AMORTISSEMENT CUMULE	VALEUR NETTE AU 31.12.10	AUGMENTATION 2011	DIMINUTION 2011	AMORTISSEMENT 2011	SOLDE NET 31.12.2011
<b>0. ADMINISTRATION GENERALE</b>										
Bâtiments administratifs	1987	5	5%	346'587	-261'087	85'500			4'500	81'000
Equipements informatiques	1998	40	0%	238'457	-238'457	0			0	0
<b>Sous-total</b>				<b>585'044</b>	<b>-499'544</b>	<b>85'500</b>	<b>0</b>	<b>0</b>	<b>4'500</b>	<b>81'000</b>
<b>1. SECURITE PUBLIQUE</b>										
Abris PC Rilke	1985	5	0%	549'088	-549'088	0			0	0
Place abris polyvalents	1986	10	31%	1'031'232	-1'005'332	25'900			7'900	18'000
Mensuration	1993	25	0%	164'808	-164'808	0			0	0
Equipements pompiers	1988	25	30%	177'920	-157'820	20'100	20'000		12'100	28'000
Système informatique cadastre	2001	40	0%	28'417	-28'417	0			0	0
<b>Sous-total</b>				<b>1'951'465</b>	<b>-1'905'465</b>	<b>46'000</b>	<b>20'000</b>	<b>0</b>	<b>20'000</b>	<b>46'000</b>
<b>2. ENSEIGNEMENT ET FORMATION</b>										
Centre scolaire 1981	1981	5	30%	1'961'898	-1'756'898	205'000			62'000	143'000
Matériel scolaire	1988	25	25%	457'250	-416'250	41'000	40'000		20'000	61'000
Rénovation de l'Ecole	1997	5	12%	1'608'482	-1'181'482	427'000			50'000	377'000
Aménagement sous-salle	1991	5	32%	59'046	-42'946	16'100			5'100	11'000
<b>Sous-total</b>				<b>4'086'677</b>	<b>-3'397'577</b>	<b>689'100</b>	<b>40'000</b>	<b>0</b>	<b>137'100</b>	<b>592'000</b>
<b>3. CULTURE, LOISIRS ET CULTE</b>										
Musée Olsommer	1989	5	30%	931'869	-725'869	206'000			62'000	144'000
Eglise et chapelles	1988	5	20%	298'822	-178'422	120'400	25'000		29'400	116'000
Chauffage Eglise	1992	20	0%	19'668	-19'668	0			0	0
Aménagement de places de loisirs et sports	1989	10	26%	787'566	-667'966	119'600			30'600	89'000
Site Internet	2001	40	0%	15'031	-15'031	0			0	0
<b>Sous-total</b>				<b>2'052'956</b>	<b>-1'606'956</b>	<b>446'000</b>	<b>25'000</b>	<b>0</b>	<b>122'000</b>	<b>349'000</b>
<b>6. TRAFIC</b>										
Route des Fontanettes	1989	10	30%	2'941'842	-2'751'842	190'000			57'000	133'000
Route et chemins secondaires	> 1981	10	20%	5'043'832	-3'412'332	1'631'500	645'000		455'500	1'821'000
Rond Point de la Croisée	2000	10	0%	4'682	-4'682	0			0	0
<b>Sous-total</b>				<b>7'990'357</b>	<b>-6'168'857</b>	<b>1'821'500</b>	<b>645'000</b>	<b>0</b>	<b>512'500</b>	<b>1'954'000</b>
<b>7. ENVIRONNEMENT</b>										
<b>700. EAU POTABLE</b>										
Adduction d'eau	1982	10	10%	599'860	-497'860	102'000	220'000		32'000	290'000
Réservoir de Bedan	1989	5	5%	2'646'007	-2'113'507	532'500			28'500	504'000
<b>Sous-total</b>				<b>3'245'867</b>	<b>-2'611'367</b>	<b>634'500</b>	<b>220'000</b>	<b>0</b>	<b>60'500</b>	<b>794'000</b>

2011										
DESIGNATION	ANNEE	%	TAUX EFFECTIF	VALEUR D'ACQUISITION	AMORTISSEMENT CUMULE	VALEUR NETTE AU 31.12.10	AUGMENTATION 2011	DIMINUTION 2011	AMORTISSEMENT 2011	SOLDE NET 31.12.2011
<b>710. EGOUTS</b>										
Assainissement urbain	> 1983	10	10%	1'304'382	-1'187'382	117'000	10'000		13'000	114'000
<b>Sous-total</b>				<b>1'304'382</b>	<b>-1'187'382</b>	<b>117'000</b>	<b>10'000</b>	<b>0</b>	<b>13'000</b>	<b>114'000</b>
<b>712. EVACUATION DES EAUX DE SURFACE</b>										
Réfection des bisses	1997	20	0%	131'111	-131'111	0			0	0
Réfection de l'environnement	2000	20	20%	1'137'491	-569'491	568'000	150'000		144'000	574'000
<b>Sous-total</b>				<b>1'268'602</b>	<b>-700'602</b>	<b>568'000</b>	<b>150'000</b>	<b>0</b>	<b>144'000</b>	<b>574'000</b>
<b>720. ENLEVEMENT DES DECHETS</b>										
Places et déchetterie	> 1988	10	10%	371'532	-298'532	73'000	10'000		8'000	75'000
<b>Sous-total</b>				<b>371'532</b>	<b>-298'532</b>	<b>73'000</b>	<b>10'000</b>	<b>0</b>	<b>8'000</b>	<b>75'000</b>
<b>740. CIMETIERES,CREMATOIRES, COLOMBARIUM</b>										
Aménagement du cimetière		10	31%	80'000	-45'200	34'800	0		10'800	24'000
<b>Sous-total</b>				<b>80'000</b>	<b>-45'200</b>	<b>34'800</b>	<b>0</b>	<b>0</b>	<b>10'800</b>	<b>24'000</b>
<b>790. AMENAGEMENT DU TERRITOIRE</b>										
Remaniement parcellaire urbain		10	10%	150'000	-53'000	97'000	0		10'000	87'000
<b>Sous-total</b>				<b>150'000</b>	<b>-53'000</b>	<b>97'000</b>	<b>0</b>	<b>0</b>	<b>10'000</b>	<b>87'000</b>
<b>8. ECONOMIE PUBLIQUE</b>										
Achat de terrains non bâtis		0	0%	1'200'000	0	1'200'000		0	0	1'200'000
Vente de terrains	> 1983	0	0%	1'078'309	-280'309	798'000		0	0	798'000
<b>Sous-total</b>				<b>2'278'309</b>	<b>-280'309</b>	<b>1'998'000</b>	<b>0</b>	<b>0</b>	<b>0</b>	<b>1'998'000</b>
<b>801. IRRIGATION</b>										
Réseau d'irrigation	> 1995	10	10%	707'117	-499'117	208'000	10'000		22'000	196'000
<b>Sous-total</b>				<b>707'117</b>	<b>-499'117</b>	<b>208'000</b>	<b>10'000</b>	<b>0</b>	<b>22'000</b>	<b>196'000</b>
<b>TOTAL</b>				<b>25'842'307</b>	<b>-19'253'907</b>	<b>6'818'400</b>	<b>1'130'000</b>	<b>0</b>	<b>1'064'400</b>	<b>6'884'000</b>

**2011**

DESIGNATION	ANNEE	%	TAUX EFFECTIF	NOMBRE ACTIONS	VALEUR NOMINALE	VALEUR D'ACQUISITION	AMORTISSEMENT CUMULE	VALEUR NETTE AU 31.12.2010	AUGMENTATION 2011	DIMINUTION 2011	AMORTISSEMENT 2011	SOLDE NET 31.12.2011
<b>TITRES</b>												
Remontées Mécaniques		20	0%	1'518	0	607	-607	0			0	0
SMC		20	0%	5	1'000	9'800	-9'800	0			0	0
Forces Motrices Valaisannes	1991	20	0%	1'419	50	70'950	-70'950	0			0	0
Sierre Energie SA		5	0%	661	1'000	661'000	-661'000	0			0	0
Techno-pôle SA	1999	20	0%	40	250	10'000	-10'000	0			0	0
Television Sierre SA		20	0%	10	1'000	98'000	-98'000	0			0	0
Funiculaire St-Luc	2000	20	0%	500	100	50'500	-50'500	0			0	0
Participation Sodeval		0	0%	10	200	2'000	-2'000	0			0	0
Participation CMA SA	1999	0	0%	15'385	10	200'000	-200'000	0			0	0
Remontées Mécaniques de Zinal	2003	0	0%	40	250	10'100	-10'100	0			0	0
Cabane Ski-Club	1977	0	0%	500	100	50'000	-50'000	0			0	0
Remontées Mécaniques de Grimentz	2007	0	0%	15	650	9'750	-9'750	0			0	0
<b>TOTAL</b>				<b>20'103</b>	<b>4'610</b>	<b>1'172'707</b>	<b>-1'172'707</b>	<b>0</b>	<b>0</b>	<b>0</b>	<b>0</b>	<b>0</b>





# DÉTAIL DU COMPTE DE FONCTIONNEMENT

---

Commune de Veyras

Commune de Veyras

RUE C.C. OLSOMMER 9  
3968 VEYRAS

TELEPHONE : (027) 452 28 80

FAX : (027) 452 28 90

EMAIL : [administration@veyras.ch](mailto:administration@veyras.ch)

WEB : <http://www.veyras.ch>





Comptes 2009 Fr.	Budget 2010 Fr.		Budget 2011		Ecart 2011-2010 Fr.
			Charges Fr.	Revenus Fr.	
		<b>02 ADMINISTRATION GENERALE</b>			
166 415.46	175 600	Charges	180 000		4 400 +
232 597.50	3 500	Revenus		3 500	
	172 100 -	Excédent de charges		176 500	
66 182.04 +		Excédent de revenus			
		<b>021 Administration de district</b>			
27 332.50	27 000	Charges	33 000		6 000 +
27 332.50 -	27 000 -	Revenus		33 000	
		Excédent de charges			
27 332.50	27 000	<b>35 Dédommagements collectivités publiques</b>	33 000		6 000 +
27 332.50	27 000	352.00 Participation à Sierre Région	33 000		6 000 +
		<b>029 ADMINISTRATION GENERALE, DIVERS</b>			
139 082.96	148 600	Charges	147 000		1 600 -
232 597.50	3 500	Revenus		3 500	
	145 100 -	Excédent de charges		143 500	
93 514.54 +		Excédent de revenus			
139 082.96	148 600	<b>31 Biens, services et marchandises</b>	147 000		1 600 -
17 774.27	20 000	310.00 Fournitures de bureau et imprimés	20 000		
2 384.00	1 000	311.00 Mobilier, machines, véhicules (achat de)	1 000		
519.05	3 000	314.00 Prest. tiers pour entretien immeubles	3 000		
	500	315.00 Prest. tiers pour entretien mobiliers	500		
44 338.70	45 000	315.01 Exploitation informatique/photocopieuse	46 000		1 000 +
25 547.70	25 000	317.00 Frais de représentation	25 000		
300.00	5 000	317.01 Frais de déplacement, formation	5 000		
4 348.05	7 500	318.00 Frais de poursuites	5 000		2 500 -
32 462.23	35 100	318.01 Frais du compte de chèques postaux et de communication	35 000		100 -
495.08	500	318.03 Frais bancaires	500		
10 913.88	6 000	319.00 Frais divers	6 000		
229 350.00	1 500	<b>42 Revenu des biens</b>		1 500	
226 750.00		424.00 Produit extraordinaire de vente de titre			
2 600.00	1 500	427.01 Location des salles		1 500	
3 247.50	2 000	<b>43 Contributions</b>		2 000	





Comptes 2009 Fr.	Budget 2010 Fr.		Budget 2011		Ecart 2011-2010 Fr.
			Charges Fr.	Revenus Fr.	
		<b>1</b>	<b>SECURITE PUBLIQUE</b>		
227 150.96	267 850		276 650		8 800 +
60 339.18	49 850			47 900	1 950 -
166 811.78 -	218 000 -			228 750	
		<b>10</b>	<b>PROTECTION JURIDIQUE</b>		
14 442.45	21 500		21 500		
24 374.05	18 850			16 900	1 950 -
	2 650 -			4 600	
9 931.60 +					
		<b>100</b>	<b>CADASTRE, POIDS ET MESURES</b>		
14 442.45	21 500		21 500		
13 894.00	10 000			10 000	
548.45 -	11 500 -			11 500	
14 442.45	21 500	<b>31</b>	21 500		
70.00		311.00			
998.65	500	317.00	500		
8 262.80	15 000	318.00	15 000		
5 111.00	6 000	318.02	6 000		
13 340.00	9 500	<b>43</b>		9 500	
3 740.00	4 500	431.00		4 500	
9 600.00	5 000	431.01		5 000	
554.00	500	<b>46</b>		500	
554.00	500	461.00		500	
		<b>101</b>	<b>JUSTICE DIVERS</b>		
10 480.05	8 850			6 900	1 950 -
10 480.05 +	8 850 +		6 900		
998.55	850	<b>41</b>		900	50 +
473.55	500	410.00		500	
525.00	350	410.01		400	50 +
9 481.50	8 000	<b>43</b>		6 000	2 000 -

Comptes 2009 Fr.	Budget 2010 Fr.		Budget 2011		Ecart 2011-2010 Fr.
			Charges Fr.	Revenus Fr.	
		<b>101 JUSTICE DIVERS</b>			
9 481.50	8 000	431.00 Emoluments contrôle habitants - étranger		6 000	2 000 -
		<b>11 POLICE</b>			
<b>68 074.00</b>	<b>68 200</b>	<b>Charges</b>	<b>71 300</b>		<b>3 100 +</b>
<b>3 370.00</b>	<b>3 000</b>	<b>Revenus</b>		<b>3 000</b>	
<b>64 704.00 -</b>	<b>65 200 -</b>	<b>Excédent de charges</b>		<b>68 300</b>	
		<b>113 POLICE LOCALE</b>			
<b>68 074.00</b>	<b>68 200</b>	<b>Charges</b>	<b>71 300</b>		<b>3 100 +</b>
<b>3 370.00</b>	<b>3 000</b>	<b>Revenus</b>		<b>3 000</b>	
<b>64 704.00 -</b>	<b>65 200 -</b>	<b>Excédent de charges</b>		<b>68 300</b>	
<b>68 074.00</b>	<b>68 200</b>	<b>35 Dédommagements collectivités publiques</b>	<b>71 300</b>		<b>3 100 +</b>
68 074.00	68 200	352.00 Police municipale	71 300		3 100 +
<b>3 370.00</b>	<b>3 000</b>	<b>43 Contributions</b>		<b>3 000</b>	
3 370.00	3 000	437.00 Amendes de police		3 000	
		<b>12 JUSTICE</b>			
<b>21 885.90</b>	<b>15 800</b>	<b>Charges</b>	<b>15 800</b>		
<b>13 003.10</b>	<b>6 500</b>	<b>Revenus</b>		<b>6 500</b>	
<b>8 882.80 -</b>	<b>9 300 -</b>	<b>Excédent de charges</b>		<b>9 300</b>	
		<b>120 JUSTICE COMMUNALE</b>			
<b>2 681.70</b>	<b>3 700</b>	<b>Charges</b>	<b>3 700</b>		
<b>2 681.70 -</b>	<b>3 700 -</b>	<b>Revenus</b>			
		<b>Excédent de charges</b>		<b>3 700</b>	
<b>2 681.70</b>	<b>3 700</b>	<b>30 Charges de personnel</b>	<b>3 700</b>		
2 514.00	3 500	300.00 Traitements	3 500		
167.70	200	303.00 Charges sociales	200		

Comptes 2009 Fr.	Budget 2010 Fr.		Budget 2011		Ecart 2011-2010 Fr.
			Charges Fr.	Revenus Fr.	
		<b>122</b>	<b>CHAMBRE PUPILLAIRE ET TUTELAIRE</b>		
<b>19 204.20</b>	<b>12 100</b>		<b>12 100</b>		
<b>13 003.10</b>	<b>6 500</b>			<b>6 500</b>	
<b>6 201.10 -</b>	<b>5 600 -</b>			<b>5 600</b>	
18 320.00	11 500	300.00	11 500		
884.20	600	303.00	600		
13 003.10	6 500	452.00		6 500	
		<b>14</b>	<b>POLICE DU FEU</b>		
<b>35 688.35</b>	<b>43 850</b>		<b>43 850</b>		
<b>19 592.03</b>	<b>21 500</b>			<b>21 500</b>	
<b>16 096.32 -</b>	<b>22 350 -</b>			<b>22 350</b>	
		<b>140</b>	<b>POLICE DU FEU</b>		
<b>35 688.35</b>	<b>43 850</b>		<b>43 850</b>		
<b>19 592.03</b>	<b>21 500</b>			<b>21 500</b>	
<b>16 096.32 -</b>	<b>22 350 -</b>			<b>22 350</b>	
<b>26 784.95</b>	<b>31 100</b>	<b>30</b>	<b>Charges de personnel</b>		
4 498.90	5 000	300.00	5 000		
53.95	100	303.00	100		
20 678.00	25 000	309.00	25 000		
1 554.10	1 000	309.01	1 000		
<b>8 903.40</b>	<b>12 750</b>	<b>31</b>	<b>Biens, services et marchandises</b>		
	250	310.00	250		
201.60	500	311.00	500		
2 015.10	1 000	315.00	1 000		
490.70	6 000	315.01	6 000		
518.00	1 000	317.00	1 000		
2 956.00	3 000	318.00	3 000		
2 722.00	1 000	319.00	1 000		
<b>19 592.03</b>	<b>20 000</b>	<b>43</b>	<b>Contributions</b>		
19 592.03	20 000	430.00		20 000	
	<b>1 500</b>	<b>46</b>	<b>Subventions</b>		
	1 500	461.00		1 500	

Comptes 2009 Fr.	Budget 2010 Fr.		Budget 2011		Ecart 2011-2010 Fr.
			Charges Fr.	Revenus Fr.	
		<b>16</b>	<b>PROTECTION POPULATION ET BIENS CULTURELS</b>		
5 791.75	9 000		Charges	6 500	2 500 -
5 791.75 -	9 000 -		Revenus		
			Excédent de charges	6 500	
		<b>160</b>	<b>PROTECTION CIVILE</b>		
5 791.75	9 000		Charges	6 500	2 500 -
5 791.75 -	9 000 -		Revenus		
			Excédent de charges	6 500	
	3 500	<b>30</b>	<b>Charges de personnel</b>		2 500 -
	3 500	309.00	Cours de protection civile		2 500 -
5 791.75	5 500	<b>31</b>	<b>Biens, services et marchandises</b>		
	500	311.00	Mobilier, machines, véhicules (achat de)		
5 791.75	5 000	314.00	Entretien des abris PC		
		<b>19</b>	<b>AUTRES TÂCHES DE LA SECURITE PUBLIQUE</b>		
81 268.51	109 500		Charges	117 700	8 200 +
81 268.51 -	109 500 -		Revenus		
			Excédent de charges	117 700	
		<b>198</b>	<b>AUTRES TÂCHES DE LA SECURITE PUBLIQUE</b>		
81 268.51	109 500		Charges	117 700	8 200 +
81 268.51 -	109 500 -		Revenus		
			Excédent de charges	117 700	
69 088.11	80 400	<b>30</b>	<b>Charges de personnel</b>		10 300 +
57 051.41	66 900	301.00	Personnel administratif et exploitation		7 400 +
12 036.70	13 500	303.00	Charges sociales		2 900 +
6 942.90	7 000	<b>31</b>	<b>Biens, services et marchandises</b>		
6 942.90	7 000	318.00	Assurances		
5 237.50	22 100	<b>33</b>	<b>Amortissements</b>		2 100 -
5 237.50	22 100	331.00	Patrimoine administratif - amortissement ordinaire		2 100 -

Comptes 2009 Fr.	Budget 2010 Fr.		Budget 2011		Ecart 2011-2010 Fr.
			Charges Fr.	Revenus Fr.	
		<b>2</b>	<b>ENSEIGNEMENT ET FORMATION</b>		
1 298 996.35	2 147 984		2 165 937		17 953 +
10 546.90	1 055 424			1 018 705	36 719 -
1 288 449.45 -	1 092 560 -			1 147 232	
		<b>200</b>	<b>ENSEIGNEMENT ET FORMATION</b>		
16 088.50			20 000		20 000 +
16 088.50 -				20 000	
16 088.50		352.00	20 000		20 000 +
10 000.00		365.00			
		<b>21</b>	<b>ECOLES PUBLIQUES</b>		
854 441.30	1 911 884		1 895 437		16 447 -
10 546.90	1 055 424			1 018 705	36 719 -
843 894.40 -	856 460 -			876 732	
		<b>210</b>	<b>ECOLE PRIMAIRE</b>		
534 029.75	1 014 096		1 049 798		35 702 +
2 310.00	460 143			470 546	10 403 +
531 719.75 -	553 953 -			579 252	
4 917.40	911 796	<b>30</b>	<b>Charges de personnel</b>	<b>958 998</b>	<b>47 202 +</b>
4 831.05	6 500	300.00	Commission scolaire	6 500	
	762 480	302.00	Traitements degré primaire	800 296	37 816 +
86.35	100	303.00	Charges sociales	100	
	70 313	303.01	AVS/AI/APG/AC degré primaire	76 200	5 887 +
	72 403	304.00	Caisse de pension degré primaire	75 902	3 499 +
76 987.05	88 800	<b>31</b>	<b>Biens, services et marchandises</b>	<b>78 800</b>	<b>10 000 -</b>
19 901.65	18 000	310.00	Fournitures scolaires	18 000	
2 082.20	2 000	311.00	Mobilier, machines, véhicules (achat de)	2 000	
38 419.60	50 000	314.00	Entretien du bâtiment scolaire	40 000	10 000 -
384.50	1 000	315.00	Prest. tiers entretien objets mobiliers	1 000	
1 632.50	1 500	315.01	Exploitation informatique/photocopieuse	1 500	
497.95	500	317.00	Frais de représentation	500	

Comptes 2009 Fr.	Budget 2010 Fr.		Budget 2011		Ecart 2011-2010 Fr.
			Charges Fr.	Revenus Fr.	
		<b>210</b>	<b>ECOLE PRIMAIRE</b>		
223.60	300	318.00	Taxes téléphoniques	300	
7 449.55	10 000	318.01	Activités parascolaires	10 000	
6 115.50	5 000	318.02	Veyras France	5 000	
280.00	500	319.00	Frais divers	500	
<b>452 125.30</b>	<b>13 500</b>	<b>35</b>	<b>Dédommagements collectivités publiques</b>	<b>12 000</b>	<b>1 500 -</b>
437 419.30		351.00	Traitement du personnel enseignant prim.		
14 706.00	13 500	352.00	Ecolages intercommunaux primaire	12 000	1 500 -
<b>2 310.00</b>	<b>2 000</b>	<b>43</b>	<b>Contributions</b>	<b>2 000</b>	
2 310.00	2 000	433.00	Participation aux frais d'écolage	2 000	
	<b>458 143</b>	<b>46</b>	<b>Subventions acquises</b>	<b>468 546</b>	<b>10 403 +</b>
	458 143	461.02	Subvention acquise du canton (PR)	468 546	10 403 +
		<b>211</b>	<b>ECOLE SECONDAIRE - CYCLE D'ORIENTATION</b>		
<b>309 304.00</b>	<b>887 788</b>		<b>Charges</b>	<b>835 639</b>	<b>52 149 -</b>
<b>8 236.90</b>	<b>595 281</b>		<b>Revenus</b>	<b>548 159</b>	<b>47 122 -</b>
<b>301 067.10 -</b>	<b>292 507 -</b>		<b>Excédent de charges</b>	<b>287 480</b>	
	586 369	302.00	Traitements degré (CO)	553 047	33 322 -
	55 050	303.00	AVS/AI/APG/AC degré (CO)	52 626	2 424 -
	56 669	304.00	Caisse de pension degré (CO)	53 466	3 203 -
<b>285 547.00</b>	<b>161 700</b>	<b>35</b>	<b>Dédommagements collectivités publiques</b>	<b>148 500</b>	<b>13 200 -</b>
109 137.00		351.00	Traitement du personnel enseignant cycle		
176 410.00	161 700	352.00	Ecolages intercommunaux cycle	148 500	13 200 -
<b>23 757.00</b>	<b>28 000</b>	<b>36</b>	<b>Subventions accordées</b>	<b>28 000</b>	
23 757.00	28 000	366.00	Frais de transport des élèves	28 000	
	2 435	436.00	Récupérations pertes de gain	105	2 330 -
<b>8 236.90</b>	<b>592 846</b>	<b>46</b>	<b>Subventions acquises</b>	<b>548 054</b>	<b>44 792 -</b>
	583 346	461.00	Subvention acquise du canton (CO)	538 554	44 792 -
8 236.90	9 500	461.01	Frais de transport des élèves	9 500	

Comptes 2009 Fr.	Budget 2010 Fr.			Budget 2011		Ecart 2011-2010 Fr.
				Charges Fr.	Revenus Fr.	
		<b>219</b>	<b>AUTRES TACHES LIEES AUX ECOLES PUBLIQUES</b>			
11 107.55	10 000		Charges	10 000		
11 107.55 -	10 000 -		Revenus		10 000	
			Excédent de charges			
11 107.55	10 000	35	Dédommagements collectivités publiques	10 000		
11 107.55	10 000	352.00	Autres écoles	10 000		
		<b>23</b>	<b>FORMATION PROFESSIONNELLE</b>			
2 709.05	3 000		Charges	16 000		13 000 +
2 709.05 -	3 000 -		Revenus		16 000	
			Excédent de charges			
		<b>239</b>	<b>AUTRES TACHES FORMATION PROFESSIONNELLE</b>			
2 709.05	3 000		Charges	16 000		13 000 +
2 709.05 -	3 000 -		Revenus		16 000	
			Excédent de charges			
1 000.00	1 000	30	Charges de personnel	1 000		
1 000.00	1 000	300.00	Commission d'apprentissage	1 000		
1 709.05	2 000	35	Dédommagements collectivités publiques	15 000		13 000 +
1 709.05	2 000	351.00	Déplacements des apprentis	15 000		13 000 +
		<b>29</b>	<b>AUTRES TACHES D'ENSEIGNEMENT</b>			
415 757.50	233 100		Charges	234 500		1 400 +
415 757.50 -	233 100 -		Revenus		234 500	
			Excédent de charges			
		<b>298</b>	<b>AUTRES TÂCHES RELATIVES A L'ENSEIGNEMENT</b>			
415 757.50	233 100		Charges	234 500		1 400 +
415 757.50 -	233 100 -		Revenus		234 500	
			Excédent de charges			





Comptes 2009 Fr.	Budget 2010 Fr.		Budget 2011		Ecart 2011-2010 Fr.
			Charges Fr.	Revenus Fr.	
		<b>3</b>	<b>CULTURE, LOISIRS ET CULTE</b>		
<b>502 032.81</b>	<b>348 900</b>		<b>354 800</b>		<b>5 900 +</b>
5 456.00	5 500			5 500	
496 576.81 -	343 400 -			349 300	
		<b>30</b>	<b>ENCOURAGEMENT A LA CULTURE</b>		
<b>52 249.45</b>	<b>51 000</b>		<b>61 500</b>		<b>10 500 +</b>
5 456.00	5 500			5 500	
46 793.45 -	45 500 -			56 000	
		<b>301</b>	<b>MUSEES</b>		
<b>14 167.35</b>	<b>19 000</b>		<b>19 000</b>		
5 456.00	5 500			5 500	
8 711.35 -	13 500 -			13 500	
<b>14 167.35</b>	<b>19 000</b>	<b>31</b>	<b>19 000</b>		
14 167.35	19 000	314.00	19 000		
5 456.00	5 500	<b>42</b>		5 500	
5 456.00	5 500	427.00		5 500	
		<b>303</b>	<b>SOCIETES LOCALES</b>		
<b>38 082.10</b>	<b>32 000</b>		<b>42 500</b>		<b>10 500 +</b>
38 082.10 -	32 000 -			42 500	
<b>15 982.10</b>	<b>10 000</b>	<b>31</b>	<b>10 000</b>		
15 334.10	10 000	318.00	10 000		
648.00		319.00			
<b>22 100.00</b>	<b>22 000</b>	<b>36</b>	<b>32 500</b>		<b>10 500 +</b>
22 100.00	22 000	365.00	32 500		10 500 +
		<b>32</b>	<b>MEDIAS</b>		
<b>878.90</b>	<b>800</b>		<b>800</b>		
878.90 -	800 -			800	

Comptes 2009 Fr.	Budget 2010 Fr.		Budget 2011		Ecart 2011-2010 Fr.
			Charges Fr.	Revenus Fr.	
		<b>320 MEDIAS</b>			
878.90	800	Charges	800		
878.90 -	800 -	Revenus			
		Excédent de charges		800	
878.90	800	<b>31 Biens, services et marchandises</b>	800		
878.90	800	314.00 Exploitation internet	800		
		<b>39 EGLISE</b>			
448 904.46	297 100	Charges	292 500		4 600 -
448 904.46 -	297 100 -	Revenus			
		Excédent de charges		292 500	
		<b>390 EGLISE CATHOLIQUE ROMAINE</b>			
80 628.35	78 500	Charges	82 000		3 500 +
80 628.35 -	78 500 -	Revenus			
		Excédent de charges		82 000	
4 128.35	2 000	<b>31 Biens, services et marchandises</b>	2 000		
4 128.35	2 000	314.00 Travaux de maintenance des chapelles	2 000		
76 500.00	76 500	<b>36 Subventions accordées</b>	80 000		3 500 +
76 500.00	76 500	362.00 Paroisse catholique	80 000		3 500 +
		<b>391 EGLISE REFORMEE EVANGELIQUE</b>			
10 500.00	10 500	Charges	10 500		
10 500.00 -	10 500 -	Revenus			
		Excédent de charges		10 500	
10 500.00	10 500	<b>36 Subventions accordées</b>	10 500		
10 500.00	10 500	362.00 Eglise réformée	10 500		
		<b>398 AUTRES TACHES CULTURE, LOISIRS ET CULTE</b>			
357 776.11	208 100	Charges	200 000		8 100 -
357 776.11 -	208 100 -	Revenus			
		Excédent de charges		200 000	

<u>Comptes 2009</u> Fr.	<u>Budget 2010</u> Fr.		<u>Budget 2011</u> <u>Charges</u> Fr.	<u>Revenus</u> Fr.	<u>Ecart 2011-2010</u> Fr.
		<b>398</b>			
		<b>AUTRES TACHES CULTURE, LOISIRS ET CULTE</b>			
<b>63 861.10</b>	<b>66 700</b>	<b>30</b>	<b>67 300</b>		<b>600 +</b>
3 055.40	5 000	<b>Charges de personnel</b>	5 000		
50 562.44	51 900	300.00 Commission culturelle	52 400		500 +
10 243.26	9 800	301.00 Personnel administratif et exploitation	9 900		100 +
<b>6 246.95</b>	<b>10 700</b>	<b>31</b>	<b>10 700</b>		
81.15	1 000	<b>Biens, services et marchandises</b>	1 000		
3 834.60	4 000	310.00 Fournitures de bureau et imprimés	4 000		
2 331.20	5 700	317.00 Frais de représentation	5 700		
<b>287 668.06</b>	<b>130 700</b>	<b>33</b>	<b>122 000</b>		<b>8 700 -</b>
287 668.06	130 700	<b>Amortissements</b>	122 000		8 700 -
		331.00 Patrimoine administratif - amortissement ordinaire			

Comptes 2009 Fr.	Budget 2010 Fr.		Budget 2011		Ecart 2011-2010 Fr.
			Charges Fr.	Revenus Fr.	
		<b>4</b>	<b>SANTE</b>		
66 153.65	69 500		75 200		5 700 +
66 153.65 -	69 500 -			75 200	
		<b>44</b>	<b>CENTRE MEDICO-SOCIAL REGIONAL</b>		
48 348.00	50 000		55 700		5 700 +
48 348.00 -	50 000 -			55 700	
		<b>440</b>	<b>Centre médico-social régional</b>		
48 348.00	50 000		55 700		5 700 +
48 348.00 -	50 000 -			55 700	
48 348.00	50 000	<b>35</b>	55 700		5 700 +
48 348.00	50 000	352.00	55 700		5 700 +
		<b>46</b>	<b>SERVICE MEDICAL DES ECOLES</b>		
16 333.65	19 000		19 000		
16 333.65 -	19 000 -			19 000	
		<b>460</b>	<b>PROPHYLAXIE DENTAIRE</b>		
16 333.65	19 000		19 000		
16 333.65 -	19 000 -			19 000	
16 333.65	19 000	<b>36</b>	19 000		
16 333.65	19 000	366.00	19 000		
		<b>470</b>	<b>PROPHYLAXIE DENTAIRE</b>		
972.00					
972.00 -					

<u>Comptes 2009</u> Fr.	<u>Budget 2010</u> Fr.		<u>Budget 2011</u>	<u>Revenus</u>	<u>Ecart 2011-2010</u>
			<u>Charges</u> Fr.	Fr.	Fr.
		<b>470      PROPHYLAXIE DENTAIRE</b>			
972.00		318.00    Contrôle des denrées alimentaires			
		<b>498      AUTRES TACHES RELATIVES A LA SANTE</b>			
<b>500.00</b>	<b>500</b>	<b>Charges</b>	<b>500</b>		
<b>500.00 -</b>	<b>500 -</b>	<b>Revenus</b>			
		<b>Excédent de charges</b>		<b>500</b>	
<b>500.00</b>	<b>500</b>	<b>30      Charges de personnel</b>	<b>500</b>		
500.00	500	300.00    Commission santé	500		

Comptes 2009 Fr.	Budget 2010 Fr.		Budget 2011		Ecart 2011-2010 Fr.
			Charges Fr.	Revenus Fr.	
		<b>5</b>	<b>PREVOYANCE SOCIALE</b>		
293 535.70	321 200		332 600		11 400 +
5 864.60	5 700			6 000	300 +
287 671.10 -	315 500 -			326 600	
		<b>50</b>	<b>ASSURANCE VIEILLESSE ET INVALIDITE</b>		
5 864.60	5 700			6 000	300 +
5 864.60 +	5 700 +		6 000		
		<b>500</b>	<b>AGENCE AVS</b>		
5 864.60	5 700			6 000	300 +
5 864.60 +	5 700 +		6 000		
		<b>45</b>	<b>Restitutions de collectivités publiques</b>		
5 864.60	5 700			6 000	300 +
5 864.60	5 700	451.00		6 000	300 +
		<b>53</b>	<b>AUTRES ASSURANCES SOCIALES</b>		
84 000.00	82 500		96 000		13 500 +
84 000.00 -	82 500 -			96 000	
		<b>530</b>	<b>Prestations complémentaires AVS et AI</b>		
84 000.00	82 500		96 000		13 500 +
84 000.00 -	82 500 -			96 000	
		<b>36</b>	<b>Subventions accordées</b>		
84 000.00	82 500		96 000		13 500 +
84 000.00	82 500	361.00	96 000		13 500 +
		<b>55</b>	<b>HANDICAPES</b>		
117 000.00	129 000		136 000		7 000 +
117 000.00 -	129 000 -			136 000	

Comptes 2009 Fr.	Budget 2010 Fr.		Budget 2011		Ecart 2011-2010 Fr.
			Charges Fr.	Revenus Fr.	
		<b>550</b>	<b>HANDICAPES</b>		
117 000.00	129 000		136 000		7 000 +
117 000.00 -	129 000 -			136 000	
117 000.00	129 000	36	136 000		7 000 +
117 000.00	129 000	361.00	136 000		7 000 +
		<b>57</b>	<b>ETABLISSEMENT MEDICO-SOCIAL (EMS)</b>		
	1 000		1 000		
	1 000 -			1 000	
		<b>570</b>	<b>Etablissement médico-social (EMS)</b>		
	1 000		1 000		
	1 000 -			1 000	
	1 000	36	1 000		
	1 000	366.00	1 000		
		<b>58</b>	<b>ASSISTANCE</b>		
81 200.00	89 800		79 000		10 800 -
81 200.00 -	89 800 -			79 000	
		<b>580</b>	<b>Aide sociale individuelle</b>		
60 000.00	66 000		58 000		8 000 -
60 000.00 -	66 000 -			58 000	
60 000.00	66 000	36	58 000		8 000 -
60 000.00	66 000	366.00	58 000		8 000 -



Comptes 2009 Fr.	Budget 2010 Fr.		Budget 2011		Ecart 2011-2010 Fr.
			Charges Fr.	Revenus Fr.	
		<b>582</b>	<b>Fonds cantonal pour l'emploi</b>		
<b>21 200.00</b>	<b>23 800</b>		<b>21 000</b>		<b>2 800 -</b>
<b>21 200.00 -</b>	<b>23 800 -</b>			<b>21 000</b>	
<b>21 200.00</b>	<b>23 800</b>	<b>36</b>	<b>21 000</b>		<b>2 800 -</b>
21 200.00	23 800	361.00	21 000		2 800 -
		<b>59</b>	<b>ACTIONS D'ENTRAIDE</b>		
<b>11 335.70</b>	<b>18 900</b>		<b>20 600</b>		<b>1 700 +</b>
<b>11 335.70 -</b>	<b>18 900 -</b>			<b>20 600</b>	
		<b>598</b>	<b>AUTRES TACHES DE LA PREVOYANCE SOCIALE</b>		
<b>11 335.70</b>	<b>18 900</b>		<b>20 600</b>		<b>1 700 +</b>
<b>11 335.70 -</b>	<b>18 900 -</b>			<b>20 600</b>	
<b>5 148.10</b>	<b>6 400</b>	<b>30</b>	<b>8 100</b>		<b>1 700 +</b>
1 000.00	1 000	300.00	1 000		
3 482.30	4 700	301.00	5 700		1 000 +
665.80	700	303.00	1 400		700 +
<b>6 187.60</b>	<b>12 500</b>	<b>31</b>	<b>12 500</b>		
	100	310.00	100		
5 000.00	10 000	317.00	10 000		
1 187.60	2 400	319.00	2 400		

Comptes 2009 Fr.	Budget 2010 Fr.		Budget 2011		Ecart 2011-2010 Fr.
			Charges Fr.	Revenus Fr.	
		<b>6 TRAFIC</b>			
986 291.27	731 400	Charges	777 200		45 800 +
986 291.27 -	731 400 -	Revenus		777 200	
		Excédent de charges			
		<b>61 ROUTES CANTONALES</b>			
142 811.75	107 500	Charges	102 300		5 200 -
142 811.75 -	107 500 -	Revenus		102 300	
		Excédent de charges			
		<b>610 ROUTES CANTONALES</b>			
142 811.75	107 500	Charges	102 300		5 200 -
142 811.75 -	107 500 -	Revenus		102 300	
		Excédent de charges			
142 811.75	107 500	<b>36 Subventions accordées</b>	102 300		5 200 -
70 453.15	62 500	361.00 Participation à l'entretien des routes	52 300		10 200 -
72 358.60	45 000	361.01 Participation à la correction des routes	50 000		5 000 +
		<b>62 ROUTES COMMUNALES</b>			
122 577.50	81 200	Charges	81 200		
122 577.50 -	81 200 -	Revenus		81 200	
		Excédent de charges			
		<b>620 RESEAU DES ROUTES COMMUNALES</b>			
99 778.70	68 000	Charges	68 000		
99 778.70 -	68 000 -	Revenus		68 000	
		Excédent de charges			
99 778.70	68 000	<b>31 Biens, services et marchandises</b>	68 000		
36 740.10	15 000	312.00 Eclairage public	15 000		
6 482.20	10 000	314.00 Entretien courant des routes	10 000		
6 838.95	5 000	314.01 Signalisation, entretien	5 000		
27 214.45	20 000	314.02 Entretien hivernal des routes	20 000		
6 669.05	8 000	314.03 Nettoyage des routes	8 000		
15 833.95	10 000	314.04 Entretien des chemins vicinaux	10 000		

Comptes 2009 Fr.	Budget 2010 Fr.		Budget 2011		Ecart 2011-2010 Fr.
			Charges Fr.	Revenus Fr.	
		<b>622 ATELIERS</b>			
22 798.80	13 200	Charges	13 200		
		Revenus			
22 798.80 -	13 200 -	Excédent de charges		13 200	
22 798.80	13 200	<b>31 Biens, services et marchandises</b>	13 200		
6 784.30	6 000	311.00 Outillage	6 000		
1 129.00	200	314.00 Ateliers	200		
1 124.85	2 000	315.00 Machines	2 000		
13 760.65	5 000	315.01 Véhicules de service	5 000		
		<b>65 TRAFIC REGIONAL</b>			
15 134.05	15 200	Charges	15 500		300 +
		Revenus			
15 134.05 -	15 200 -	Excédent de charges		15 500	
		<b>650 Entreprises de trafic régional</b>			
15 134.05	15 200	Charges	15 500		300 +
		Revenus			
15 134.05 -	15 200 -	Excédent de charges		15 500	
15 134.05	15 200	<b>35 Dédommagements collectivités publiques</b>	15 500		300 +
15 134.05	15 200	351.00 Participation au trafic régional	15 500		300 +
		<b>69 AUTRES TACHES RELATIVES AU TRAFIC</b>			
705 767.97	527 500	Charges	578 200		50 700 +
		Revenus			
705 767.97 -	527 500 -	Excédent de charges		578 200	
		<b>698 AUTRES TACHES RELATIVES AU TRAFIC</b>			
705 767.97	527 500	Charges	578 200		50 700 +
		Revenus			
705 767.97 -	527 500 -	Excédent de charges		578 200	
70 062.22	58 200	<b>30 Charges de personnel</b>	59 000		800 +
3 600.00	4 000	300.00 Commission des travaux publics	4 000		

<b>Comptes 2009</b> Fr.	<b>Budget 2010</b> Fr.		<b>Budget 2011</b> Charges Fr.	<b>Revenus Fr.</b>	<b>Ecart 2011-2010</b> Fr.
		<b>698</b>			
			<b>AUTRES TACHES RELATIVES AU TRAFIC</b>		
55 792.87	43 900	301.00	Personnel administratif et exploitation	44 500	600 +
10 669.35	10 300	303.00	Charges sociales	10 500	200 +
<b>4 007.70</b>	<b>6 700</b>	<b>31</b>	<b>Biens, services et marchandises</b>	<b>6 700</b>	
227.80	1 000	310.00	Fournitures de bureau et imprimés	1 000	
424.50	1 000	317.00	Frais de représentation	1 000	
1 200.00	1 200	317.01	Frais de déplacement, formation	1 200	
2 155.40	3 500	318.00	Assurances véhicules	3 500	
<b>631 698.05</b>	<b>462 600</b>	<b>33</b>	<b>Amortissements</b>	<b>512 500</b>	<b>49 900 +</b>
631 698.05	462 600	331.00	Patrimoine administratif - amortissement ordinaire	512 500	49 900 +

Comptes 2009 Fr.	Budget 2010 Fr.		Budget 2011		Ecart 2011-2010 Fr.
			Charges Fr.	Revenus Fr.	
		<b>7 PROTECTION, AMENAGEMENT ENVIR.</b>			
895 436.33	722 200	Charges	751 400		29 200 +
416 599.55	363 000	Revenus		378 000	15 000 +
478 836.78 -	359 200 -	Excédent de charges		373 400	
		<b>70 APPROVISIONNEMENT EN EAU POTABLE</b>			
105 690.31	111 700	Charges	138 000		26 300 +
90 366.80	88 000	Revenus		90 000	2 000 +
15 323.51 -	23 700 -	Excédent de charges		48 000	
		<b>700 APPROVISIONNEMENT EN EAU POTABLE</b>			
105 690.31	111 700	Charges	138 000		26 300 +
90 366.80	88 000	Revenus		90 000	2 000 +
15 323.51 -	23 700 -	Excédent de charges		48 000	
20 944.01	20 100	<b>30 Charges de personnel</b>	20 500		400 +
2 100.00	2 500	300.00 Commission des eaux	2 500		
15 264.96	14 700	301.00 Personnel administratif et exploitation	15 000		300 +
3 579.05	2 900	303.00 Charges sociales	3 000		100 +
<b>63 939.90</b>	<b>47 100</b>	<b>31 Biens, services et marchandises</b>	<b>52 100</b>		<b>5 000 +</b>
150.00	100	310.00 Fournitures de bureau et imprimés	100		
	3 000	311.00 Achat de compteurs d'eau	3 000		
28 297.55	25 000	312.00 Achat d'eau potable	30 000		5 000 +
31 628.05	15 000	314.00 Entretien du réseau d'eau potable	15 000		
1 515.60	1 500	318.00 Frais de téléphone	1 500		
2 348.70	2 500	318.01 Assurances	2 500		
<b>14 506.40</b>	<b>39 100</b>	<b>33 Amortissements</b>	<b>60 500</b>		<b>21 400 +</b>
14 506.40	39 100	331.00 Patrimoine administratif - amortissement ordinaire	60 500		21 400 +
	<b>1 000</b>	<b>35 Dédommagements collectivités publiques</b>	<b>1 000</b>		
	1 000	352.00 Association du bassin de la Raspille	1 000		
<b>6 300.00</b>	<b>4 400</b>	<b>39 Imputations internes</b>	<b>3 900</b>		<b>500 -</b>
6 300.00	4 400	397.00 Intérêts sur les investissements	3 900		500 -
<b>90 366.80</b>	<b>88 000</b>	<b>43 Contributions</b>		<b>90 000</b>	<b>2 000 +</b>
90 366.80	88 000	434.00 Taxes annuelles		90 000	2 000 +

Comptes 2009 Fr.	Budget 2010 Fr.		Budget 2011		Ecart 2011-2010 Fr.
			Charges Fr.	Revenus Fr.	
		<b>71 ASSAINISSEMENT DES EAUX USEES</b>			
120 345.77	274 400	Charges	273 900		500 -
84 692.05	84 000	Revenus		87 000	3 000 +
35 653.72 -	190 400 -	Excédent de charges		186 900	
		<b>710 ASSAINISSEMENT DES EAUX USEES</b>			
109 097.87	117 400	Charges	114 900		2 500 -
84 692.05	84 000	Revenus		87 000	3 000 +
24 405.82 -	33 400 -	Excédent de charges		27 900	
6 153.37	6 800	<b>30 Charges de personnel</b>	7 200		400 +
2 100.00	2 500	300.00 Commission des eaux	2 500		
3 262.87	3 700	301.00 Personnel administratif et exploitation	4 000		300 +
790.50	600	303.00 Charges sociales	700		100 +
3 417.40	10 100	<b>31 Biens, services et marchandises</b>	10 100		
	100	310.00 Fournitures de bureau et imprimés	100		
3 417.40	10 000	314.00 Entretien du réseau d'égouts	10 000		
5 800.00	12 700	<b>33 Amortissements</b>	13 000		300 +
5 800.00	12 700	331.00 Patrimoine administratif - amortissement ordinaire	13 000		300 +
92 227.10	87 000	<b>35 Dédommagements collectivités publiques</b>	84 000		3 000 -
9 087.25	9 000	352.00 Participation au collecteur de Miège	9 000		
83 139.85	78 000	352.01 Participation à l'exploitation STEP	75 000		3 000 -
1 500.00	800	<b>39 Imputations internes</b>	600		200 -
1 500.00	800	397.00 Intérêts sur les investissements	600		200 -
84 692.05	84 000	<b>43 Contributions</b>		87 000	3 000 +
84 692.05	84 000	434.00 Taxes annuelles		87 000	3 000 +
		<b>712 EVACUATION DES EAUX DE SURFACE</b>			
11 247.90	157 000	Charges	159 000		2 000 +
		Revenus			
11 247.90 -	157 000 -	Excédent de charges		159 000	
11 247.90	15 000	<b>31 Biens, services et marchandises</b>	15 000		
11 247.90	10 000	314.00 Entretien des dessableurs	10 000		
	5 000	314.01 Entretien du réseau séparatif	5 000		
	142 000	331.00 Patrimoine administratif - ordinaire	144 000		2 000 +

Comptes 2009 Fr.	Budget 2010 Fr.		Budget 2011		Ecart 2011-2010 Fr.
			Charges Fr.	Revenus Fr.	
		<b>72</b>	<b>TRAITEMENT DES DECHETS</b>		
224 088.86	231 800		<b>Charges</b>	<b>236 100</b>	<b>4 300 +</b>
173 255.70	170 000		<b>Revenus</b>	<b>180 000</b>	<b>10 000 +</b>
50 833.16 -	61 800 -		<b>Excédent de charges</b>	<b>56 100</b>	
		<b>720</b>	<b>TRAITEMENT DES DECHETS</b>		
144 693.06	146 800		<b>Charges</b>	<b>151 100</b>	<b>4 300 +</b>
173 255.70	170 000		<b>Revenus</b>	<b>180 000</b>	<b>10 000 +</b>
28 562.64 +	23 200 +		<b>Excédent de revenus</b>	<b>28 900</b>	
8 967.86	9 800	<b>30</b>	<b>Charges de personnel</b>	<b>10 200</b>	<b>400 +</b>
2 100.00	2 500	300.00	Commission d'hygiène	2 500	
5 576.46	6 200	301.00	Personnel administratif et exploitation	6 500	300 +
1 291.40	1 100	303.00	Charges sociales	1 200	100 +
<b>111 370.55</b>	<b>112 500</b>	<b>31</b>	<b>Biens, services et marchandises</b>	<b>112 500</b>	
	500	310.00	Fournitures de bureau et imprimés	500	
458.70	2 000	314.00	Entretien des infrastructures	2 000	
110 911.85	110 000	318.00	Enlèvement et traitement des déchets	110 000	
<b>3 600.00</b>	<b>8 000</b>	<b>33</b>	<b>Amortissements</b>	<b>8 000</b>	
3 600.00	8 000	331.00	Patrimoine administratif - amortissement ordinaire	8 000	
<b>20 054.65</b>	<b>16 000</b>	<b>35</b>	<b>Dédommagements collectivités publiques</b>	<b>20 000</b>	<b>4 000 +</b>
20 054.65	16 000	352.00	Participation au centre de compostage	20 000	4 000 +
<b>700.00</b>	<b>500</b>	<b>39</b>	<b>Imputations internes</b>	<b>400</b>	<b>100 -</b>
700.00	500	397.00	Intérêts sur les investissements	400	100 -
<b>173 255.70</b>	<b>170 000</b>	<b>43</b>	<b>Contributions</b>	<b>180 000</b>	<b>10 000 +</b>
173 255.70	170 000	434.00	Taxes annuelles	180 000	10 000 +
		<b>721</b>	<b>USINE D'INCINERATION ORDURES MENAGERES</b>		
79 395.80	85 000		<b>Charges</b>	<b>85 000</b>	
79 395.80 -	85 000 -		<b>Revenus</b>		
			<b>Excédent de charges</b>	<b>85 000</b>	
79 395.80	85 000	<b>35</b>	<b>Dédommagements collectivités publiques</b>	<b>85 000</b>	
79 395.80	85 000	352.00	Exploitation de l'usine d'incinération	85 000	

Comptes 2009 Fr.	Budget 2010 Fr.		Budget 2011		Ecart 2011-2010 Fr.
			Charges Fr.	Revenus Fr.	
		<b>74 CIMETIERES, CREMATOIRES ET COLUMBARIUM</b>			
127 900.53	14 400	Charges	13 800		600 -
4 500.00	5 500	Revenus		5 500	
123 400.53 -	8 900 -	Excédent de charges		8 300	
		<b>740 CIMETIERES, CREMATOIRES ET COLUMBARIUM</b>			
127 900.53	14 400	Charges	13 800		600 -
4 500.00	5 500	Revenus		5 500	
123 400.53 -	8 900 -	Excédent de charges		8 300	
8 600.53	3 000	<b>31 Biens, services et marchandises</b>	3 000		
4 421.60	1 000	314.00 Entretien des tombes	1 000		
4 178.93	2 000	318.00 Frais d'inhumation	2 000		
119 300.00	11 400	331.00 Patrimoine administratif - amortissement ordinaire	10 800		600 -
4 500.00	5 500	427.00 Concession		5 500	
		<b>75 CORRECTION DES EAUX</b>			
13 404.30	10 000	Charges	10 000		
13 404.30 -	10 000 -	Revenus		10 000	
		Excédent de charges			
		<b>750 CORRECTION DES EAUX</b>			
13 404.30	10 000	Charges	10 000		
13 404.30 -	10 000 -	Revenus		10 000	
		Excédent de charges			
13 404.30	10 000	<b>31 Biens, services et marchandises</b>	10 000		
13 404.30	10 000	314.00 Entretien des bisses et des torrents	10 000		
		<b>77 PROTECTION DE LA NATURE</b>			
8 763.20	9 200	Charges	9 200		
5 745.00	3 500	Revenus		3 500	
3 018.20 -	5 700 -	Excédent de charges		5 700	



Comptes 2009 Fr.	Budget 2010 Fr.		Budget 2011		Ecart 2011-2010 Fr.
			Charges Fr.	Revenus Fr.	
		<b>770</b>	<b>PROTECTION DE LA NATURE</b>		
<b>8 763.20</b>	<b>9 200</b>		<b>9 200</b>		
<b>5 745.00</b>	<b>3 500</b>			<b>3 500</b>	
<b>3 018.20 -</b>	<b>5 700 -</b>			<b>5 700</b>	
<b>8 763.20</b>	<b>9 200</b>	<b>31</b>	<b>9 200</b>		
8 591.70	7 000	314.00	7 000		
171.50	2 200	314.01	2 200		
<b>5 745.00</b>	<b>3 500</b>	<b>43</b>		<b>3 500</b>	
5 745.00	3 500	439.00		3 500	
		<b>79</b>	<b>AMENAGEMENT</b>		
<b>295 243.36</b>	<b>70 700</b>		<b>70 400</b>		<b>300 -</b>
<b>58 040.00</b>	<b>12 000</b>			<b>12 000</b>	
<b>237 203.36 -</b>	<b>58 700 -</b>			<b>58 400</b>	
<b>295 243.36</b>	<b>70 700</b>	<b>790</b>	<b>70 400</b>		<b>300 -</b>
<b>58 040.00</b>	<b>12 000</b>			<b>12 000</b>	
<b>237 203.36 -</b>	<b>58 700 -</b>			<b>58 400</b>	
<b>49 087.01</b>	<b>51 900</b>	<b>30</b>	<b>52 600</b>		<b>700 +</b>
5 419.65	6 000	300.00	6 000		
35 148.86	37 800	301.00	38 300		500 +
8 518.50	8 100	303.00	8 300		200 +
<b>18 977.15</b>	<b>7 800</b>	<b>31</b>	<b>7 800</b>		
300.00	300	310.00	300		
3 942.65	2 500	318.00	2 500		
14 734.50	5 000	318.01	5 000		
<b>227 179.20</b>	<b>11 000</b>	<b>33</b>	<b>10 000</b>		<b>1 000 -</b>
227 179.20	11 000	331.00	10 000		1 000 -
<b>58 040.00</b>	<b>12 000</b>	<b>43</b>		<b>12 000</b>	
58 040.00	12 000	431.00		12 000	

Comptes 2009 Fr.	Budget 2010 Fr.		Budget 2011		Ecart 2011-2010 Fr.
			Charges Fr.	Revenus Fr.	
		<b>8 ECONOMIE PUBLIQUE</b>			
<b>67 989.31</b>	<b>61 600</b>	<b>Charges</b>	<b>62 075</b>		<b>475 +</b>
<b>76 680.15</b>	<b>68 300</b>	<b>Revenus</b>		<b>68 300</b>	
<b>8 690.84 +</b>	<b>6 700 +</b>	<b>Excédent de revenus</b>	<b>6 225</b>		
		<b>80 AGRICULTURE</b>			
<b>55 561.36</b>	<b>55 200</b>	<b>Charges</b>	<b>55 150</b>		<b>50 -</b>
<b>17 605.30</b>	<b>17 800</b>	<b>Revenus</b>		<b>17 800</b>	
<b>37 956.06 -</b>	<b>37 400 -</b>	<b>Excédent de charges</b>		<b>37 350</b>	
		<b>800 AGRICULTURE</b>			
<b>1 306.40</b>	<b>1 000</b>	<b>Charges</b>	<b>1 050</b>		<b>50 +</b>
<b>1 866.00</b>	<b>1 800</b>	<b>Revenus</b>		<b>1 800</b>	
<b>559.60 +</b>	<b>800 +</b>	<b>Excédent de revenus</b>	<b>750</b>		
<b>1 306.40</b>	<b>1 000</b>	<b>30 Charges de personnel</b>	<b>1 050</b>		<b>50 +</b>
1 249.40	1 000	300.00 Commission du vignoble	1 000		
57.00		303.00 Charges sociales	50		50 +
<b>1 866.00</b>	<b>1 800</b>	<b>46 Subventions</b>		<b>1 800</b>	
1 866.00	1 800	461.00 Subventions agricoles		1 800	
		<b>801 IRRIGATION</b>			
<b>54 254.96</b>	<b>54 200</b>	<b>Charges</b>	<b>54 100</b>		<b>100 -</b>
<b>15 739.30</b>	<b>16 000</b>	<b>Revenus</b>		<b>16 000</b>	
<b>38 515.66 -</b>	<b>38 200 -</b>	<b>Excédent de charges</b>		<b>38 100</b>	
<b>23 593.66</b>	<b>20 800</b>	<b>30 Charges de personnel</b>	<b>21 000</b>		<b>200 +</b>
2 100.00	2 500	300.00 Commission d'irrigation	2 500		
17 357.81	15 000	301.00 Personnel administratif et exploitation	15 200		200 +
4 135.85	3 300	303.00 Charges sociales	3 300		
<b>16 309.10</b>	<b>10 100</b>	<b>31 Biens, services et marchandises</b>	<b>10 100</b>		
170.70	100	310.00 Fournitures de bureau et imprimés	100		
16 138.40	10 000	314.00 Entretien du réseau d'irrigation	10 000		
<b>11 952.20</b>	<b>22 400</b>	<b>33 Amortissements</b>	<b>22 000</b>		<b>400 -</b>
11 952.20	22 400	331.00 Patrimoine administratif - amortissement ordinaire	22 000		400 -
<b>2 400.00</b>	<b>900</b>	<b>39 Imputations internes</b>	<b>1 000</b>		<b>100 +</b>

Comptes 2009 Fr.	Budget 2010 Fr.		Budget 2011		Ecart 2011-2010 Fr.
			Charges Fr.	Revenus Fr.	
		<b>801 IRRIGATION</b>			
2 400.00	900	397.00 Intérêts sur les investissements	1 000		100 +
<b>15 739.30</b>	<b>16 000</b>	<b>43 Contributions</b>		<b>16 000</b>	
15 739.30	16 000	434.00 Taxes annuelles		16 000	
		<b>81 SYLVICULTURE</b>			
<b>4 000.00</b>	<b>4 800</b>	<b>Charges</b>	<b>4 800</b>		
<b>4 000.00 -</b>	<b>4 800 -</b>	<b>Revenus</b>			
		<b>Excédent de charges</b>		<b>4 800</b>	
		<b>810 SYLVICULTURE EN GENERAL</b>			
<b>4 000.00</b>	<b>4 800</b>	<b>Charges</b>	<b>4 800</b>		
<b>4 000.00 -</b>	<b>4 800 -</b>	<b>Revenus</b>			
		<b>Excédent de charges</b>		<b>4 800</b>	
<b>4 000.00</b>	<b>4 800</b>	<b>35 Dédommagements collectivités publiques</b>	<b>4 800</b>		
4 000.00	4 800	352.00 Participation aux frais du triage	4 800		
		<b>840 SYLVICULTURE EN GENERAL</b>			
<b>6 000.00</b>		<b>Charges</b>			
<b>6 000.00 -</b>		<b>Revenus</b>			
		<b>Excédent de charges</b>			
6 000.00		365.00 Participation au magasin d'alimentation			
		<b>86 ENERGIE</b>			
<b>408.35</b>		<b>Charges</b>	<b>525</b>		<b>525 +</b>
<b>59 074.85</b>	<b>50 500</b>	<b>Revenus</b>		<b>50 500</b>	
<b>58 666.50 +</b>	<b>50 500 +</b>	<b>Excédent de revenus</b>	<b>49 975</b>		
		<b>860 ELECTRICITE</b>			
<b>408.35</b>		<b>Charges</b>	<b>525</b>		<b>525 +</b>
<b>59 074.85</b>	<b>50 500</b>	<b>Revenus</b>		<b>50 500</b>	
<b>58 666.50 +</b>	<b>50 500 +</b>	<b>Excédent de revenus</b>	<b>49 975</b>		

Comptes 2009 Fr.	Budget 2010 Fr.		Budget 2011		Ecart 2011-2010 Fr.
			Charges Fr.	Revenus Fr.	
		<b>860 ELECTRICITE</b>			
390.30		300.00 Commission de l'énergie	500		500 +
18.05		303.00 Charges sociales	25		25 +
<b>59 074.85</b>	<b>50 500</b>	<b>42 Revenu des biens</b>		<b>50 500</b>	
59 074.85	50 500	422.00 Energie		50 500	
		<b>89 AUTRES TACHES DE L'ECONOMIE PUBLIQUE</b>			
<b>2 019.60</b>	<b>1 600</b>	<b>Charges</b>	<b>1 600</b>		
		<b>Revenus</b>			
<b>2 019.60 -</b>	<b>1 600 -</b>	<b>Excédent de charges</b>		<b>1 600</b>	
		<b>898 AUTRES TACHES DE L'ECONOMIE PUBLIQUE</b>			
<b>2 019.60</b>	<b>1 600</b>	<b>Charges</b>	<b>1 600</b>		
		<b>Revenus</b>			
<b>2 019.60 -</b>	<b>1 600 -</b>	<b>Excédent de charges</b>		<b>1 600</b>	
	<b>100</b>	<b>31 Biens, services et marchandises</b>	<b>100</b>		
	100	310.00 Fournitures de bureau et imprimés	100		
<b>5.05</b>		<b>33 Amortissements</b>			
5.05		331.00 Patrimoine administratif - amortissement ordinaire			
<b>2 014.55</b>	<b>1 500</b>	<b>35 Dédommagements collectivités publiques</b>	<b>1 500</b>		
2 014.55	1 500	359.00 Frais divers	1 500		

Comptes 2009 Fr.	Budget 2010 Fr.		Budget 2011		Ecart 2011-2010 Fr.
			Charges Fr.	Revenus Fr.	
		<b>9 FINANCES ET IMPOTS</b>			
1 280 721.15	1 229 900	Charges	1 269 000		39 100 +
5 558 506.78	5 251 600	Revenus		5 363 900	112 300 +
4 277 785.63 +	4 021 700 +	Excédent de revenus	4 094 900		
		<b>90 IMPOTS</b>			
1 119 398.80	1 109 000	Charges	1 159 000		50 000 +
5 481 717.43	5 192 000	Revenus		5 305 000	113 000 +
4 362 318.63 +	4 083 000 +	Excédent de revenus	4 146 000		
		<b>900 IMPOTS PERSONNES PHYSIQUES</b>			
1 119 398.80	1 109 000	Charges	1 159 000		50 000 +
5 443 169.63	5 157 000	Revenus		5 270 000	113 000 +
4 323 770.83 +	4 048 000 +	Excédent de revenus	4 111 000		
1 063 790.15	1 056 000	<b>31 Biens, services et marchandises</b>	1 106 000		50 000 +
1 032.00	3 000	318.00 Impôt cantonal	3 000		
12 036.03	50 000	319.02 Pertes sur débiteurs	50 000		
950 598.02	900 000	319.03 Déduction pour contribuables mariés	950 000		50 000 +
100 124.10	103 000	319.04 Déduction pour enfants	103 000		
55 608.65	53 000	<b>34 Parts contributions sans affectation</b>	53 000		
52 713.65	50 000	340.00 Impôt sur les immeubles bâtis	50 000		
2 895.00	3 000	343.00 Impôt sur les chiens	3 000		
5 443 169.63	5 157 000	<b>40 Impôts</b>		5 270 000	113 000 +
4 452 492.65	4 400 000	400.00 Impôt sur le revenu		4 400 000	
601 128.75	500 000	400.01 Impôt sur la fortune		600 000	100 000 +
9 516.98	9 000	400.02 Impôt personnel		9 000	
125 587.90	70 000	400.03 Impôt prélevé à la source		80 000	10 000 +
127 485.90	120 000	402.00 Impôt foncier bâtiments pers. physique		120 000	
29 619.20	25 000	402.01 Impôt foncier biens-fonds pers. physique		30 000	5 000 +
24 603.35	20 000	402.02 Impôt sur les immeubles		20 000	
40 345.35	2 000	403.00 Impôt sur les gains immobiliers		2 000	
23 464.55	1 000	405.00 Impôt sur successions et donations		1 000	
8 925.00	10 000	406.00 Impôt sur les chiens		8 000	2 000 -

Comptes 2009 Fr.	Budget 2010 Fr.		Budget 2011		Ecart 2011-2010 Fr.
			Charges Fr.	Revenus Fr.	
		<b>901 IMPOTS PERSONNES MORALES</b>			
		Charges			
38 547.80	35 000	Revenus		35 000	
38 547.80 +	35 000 +	Excédent de revenus	35 000		
		<b>40 Impôts</b>		35 000	
38 547.80	35 000	401.00 Impôt sur le bénéfice		20 000	
18 884.90	20 000	401.01 Impôt sur le capital		6 000	
7 854.30	6 000	402.00 Impôt foncier bâtiments pers. morales		7 000	1 000 +
9 308.80	6 000	402.01 Impôt foncier biens-fonds pers. morales		2 000	1 000 -
2 499.80	3 000				
		<b>92 PEREQUATION FINANCIERE</b>			
		Charges	34 000		
33 874.60	34 000	Revenus			
33 874.60 -	34 000 -	Excédent de charges		34 000	
		<b>920 PEREQUATION FINANCIERE</b>			
		Charges	34 000		
33 874.60	34 000	Revenus			
33 874.60 -	34 000 -	Excédent de charges		34 000	
		<b>35 Dédommagements collectivités publiques</b>	34 000		
33 874.60	34 000	351.00 Alimentation du fonds de péréquation	34 000		
33 874.60	34 000				
		<b>94 GERANCE DE LA FORTUNE ET DES DETTES</b>			
		Charges	76 000		10 900 -
127 447.75	86 900	Revenus		58 900	700 -
76 789.35	59 600	Excédent de charges		17 100	
50 658.40 -	27 300 -				
		<b>940 INTERETS</b>			
		Charges	76 000		10 900 -
127 447.75	86 900	Revenus		58 900	700 -
76 789.35	59 600	Excédent de charges		17 100	
50 658.40 -	27 300 -				
		<b>32 Intérêts passifs</b>	76 000		10 900 -
127 447.75	86 900	322.01 Intérêts sur les avances à terme	36 000		10 900 -
85 179.15	46 900				

<u>Comptes 2009</u> Fr.	<u>Budget 2010</u> Fr.		<u>Budget 2011</u>	<u>Ecart 2011-2010</u> Fr.
			<u>Charges</u> Fr. <u>Revenus</u> Fr.	
		<b>940</b>		
42 268.60	40 000	329.02	40 000	
<b>65 889.35</b>	<b>53 000</b>	<b>42</b>	<b>53 000</b>	
9 620.65	1 000	420.00	1 000	
1 419.00	2 000	422.00	2 000	
54 849.70	50 000	422.01	50 000	
<b>10 900.00</b>	<b>6 600</b>	<b>49</b>	<b>5 900</b>	<b>700 -</b>
10 900.00	6 600	490.00	5 900	700 -











# DÉTAIL DU COMPTE DES INVESTISSEMENTS

---

Commune de Veyras

Commune de Veyras

RUE C.C. OLSOMMER 9  
3968 VEYRAS

TELEPHONE : (027) 452 28 80  
FAX : (027) 452 28 90  
EMAIL : [administration@veyras.ch](mailto:administration@veyras.ch)  
WEB : <http://www.veyras.ch>



Comptes 2009 Fr.	Budget 2010 Fr.		Budget 2011	
			Charges Fr.	Revenus Fr.
		<b>1</b>	<b>SECURITE PUBLIQUE</b>	
61 937.50	20 000		20 000	
61 937.50				
	20 000 -			20 000
		<b>14</b>	<b>POLICE DU FEU</b>	
5 237.50	20 000		20 000	
5 237.50 -	20 000 -			20 000
		<b>140</b>	<b>POLICE DU FEU</b>	
5 237.50	20 000		20 000	
5 237.50 -	20 000 -			20 000
5 237.50	20 000	<b>50</b>	20 000	
5 237.50	20 000	- Matériel pompiers	20 000	
		<b>16</b>	<b>PROTECTION POPULATION ET BIENS CULTURELS</b>	
56 700.00				
56 700.00 +				
		<b>160</b>	<b>PROTECTION CIVILE</b>	
56 700.00				
56 700.00 +				
56 700.00		<b>61</b>		
56 700.00		- Participation de tiers aux abris publics		
		<b>19</b>	<b>AUTRES TACHES DE LA SECURITE PUBLIQUE</b>	
56 700.00				
5 237.50				
51 462.50 -				

<u>Comptes 2009</u> Fr.	<u>Budget 2010</u> Fr.		<u>Budget 2011</u>	
			<u>Charges</u> Fr.	<u>Revenus</u> Fr.
<b>56 700.00</b>		<b>198 AUTRES TACHES DE LA SECURITE PUBLIQUE</b>		
5 237.50		Dépenses		
<b>51 462.50 -</b>		Recettes		
		Investissements nets		
<b>56 700.00</b>		<b>59 Report de recettes au bilan</b>		
56 700.00		- Recettes reportées au bilan		
<b>5 237.50</b>		<b>69 Report de dépenses au bilan</b>		
5 237.50		- Dépenses reportées au bilan		

Comptes 2009 Fr.	Budget 2010 Fr.		Budget 2011	
			Charges Fr.	Revenus Fr.
		<b>2</b>	<b>ENSEIGNEMENT ET FORMATION</b>	
13 194.85	40 000		40 000	
13 194.85				
	40 000 -			40 000
		<b>21</b>	<b>ECOLES PUBLIQUES OBLIGATOIRES</b>	
13 194.85	40 000		40 000	
13 194.85 -	40 000 -			40 000
		<b>210</b>	<b>ECOLE PRIMAIRE</b>	
13 194.85	40 000		40 000	
13 194.85 -	40 000 -			40 000
13 194.85	40 000	<b>50</b>	40 000	
6 262.50	30 000	-	30 000	
6 932.35	10 000	-	10 000	
		<b>29</b>	<b>AUTRES TACHES RELATIVES A L'ENSEIGNEMENT</b>	
13 194.85				
13 194.85 +				
		<b>298</b>	<b>AUTRES TACHES RELATIVES A L'ENSEIGNEMENT</b>	
13 194.85				
13 194.85 +				
13 194.85		<b>69</b>		
13 194.85		-		

Comptes 2009 Fr.	Budget 2010 Fr.		Budget 2011	
			Charges Fr.	Revenus Fr.
		<b>3</b>	<b>CULTURE, LOISIRS ET CULTE</b>	
16 468.06	45 000	Dépenses	25 000	
16 468.06	45 000 -	Recettes		25 000
		Investissements nets		
		<b>35</b>	<b>AUTRES LOISIRS</b>	
	20 000	Dépenses		
	20 000 -	Recettes		
		Investissements nets		
		<b>350</b>	<b>AUTRES LOISIRS</b>	
	20 000	Dépenses		
	20 000 -	Recettes		
		Investissements nets		
	20 000	- Projet d'aménagement du terrain des Crêtes		
		<b>39</b>	<b>EGLISES</b>	
16 468.06	25 000	Dépenses	25 000	
16 468.06	25 000 -	Recettes		25 000
		Investissements nets		
		<b>390</b>	<b>EGLISE CATHOLIQUE ROMAINE</b>	
16 468.06	25 000	Dépenses	25 000	
16 468.06 -	25 000 -	Recettes		25 000
		Investissements nets		
16 468.06	25 000	- Restauration Chapelle St-François	25 000	
		<b>398</b>	<b>AUTRES TACHES RELATIVES AUX EGLISES</b>	
16 468.06		Dépenses		
16 468.06 +		Recettes		
		Investissements nets		
16 468.06		<b>69</b>	<b>Report de dépenses au bilan</b>	
16 468.06		- Dépenses reportées au bilan		



Comptes 2009 Fr.	Budget 2010 Fr.		Budget 2011 Charges Fr.	Revenus Fr.
		<b>6 TRAFIC</b>		
356 998.05	590 000	Dépenses	645 000	
356 998.05		Recettes		
	590 000 -	Investissements nets		645 000
		<b>62 ROUTES COMMUNALES</b>		
356 998.05	590 000	Dépenses	645 000	
356 998.05 -	590 000 -	Recettes		
		Investissements nets		645 000
		<b>620 RESEAU DES ROUTES COMMUNALES</b>		
350 219.25	430 000	Dépenses	470 000	
350 219.25 -	430 000 -	Recettes		
		Investissements nets		470 000
350 219.25	430 000	<b>50 Investissements propres</b>	470 000	
8 036.65	400 000	- Assainissement routier et urbain	400 000	
286 869.40		- Route de Montana		
15 723.75		- Route du Moulin		
57 030.25		- Rue Oscar Monay		
30 991.05 -		- Av. St-François		
4 951.95		- Route des Fontanettes		
8 598.30	30 000	- Route des Bernunes (Rawyr)	70 000	
		<b>621 PARKINGS ET PLACES DE STATIONNEMENT</b>		
6 778.80	160 000	Dépenses	175 000	
6 778.80 -	160 000 -	Recettes		
		Investissements nets		175 000
6 778.80	160 000	<b>50 Investissements propres</b>	175 000	
	100 000	- Aménagement du centre du village	125 000	
6 778.80	60 000	- Nouveau jeux, parcs des enfants	50 000	

<u>Comptes 2009</u> Fr.	<u>Budget 2010</u> Fr.		<u>Budget 2011</u>	
			<u>Charges</u> Fr.	<u>Revenus</u> Fr.
		<b>69</b>		
		<b>AUTRES TACHES RELATIVES AU TRAFIC</b>		
		<b>Dépenses</b>		
		<b>Recettes</b>		
		<b>Investissements nets</b>		
<b>356 998.05</b>				
<b>356 998.05 +</b>				
		<b>698</b>		
		<b>AUTRES TACHES RELATIVES AU TRAFIC</b>		
		<b>Dépenses</b>		
		<b>Recettes</b>		
		<b>Investissements nets</b>		
<b>356 998.05</b>				
<b>356 998.05 +</b>				
<b>356 998.05</b>		<b>69</b>		
356 998.05		<b>Report de dépenses au bilan</b>		
		- Dépenses reportées au bilan		

Comptes 2009 Fr.	Budget 2010 Fr.		Budget 2011 Charges Fr.	Revenus Fr.
		<b>7</b>	<b>PROTECTION ET AMENAGEMENT ENVIRONNEMENT</b>	
<b>254 636.00</b>	<b>190 000</b>		<b>390 000</b>	
<b>254 636.00</b>				
	<b>190 000 -</b>			<b>390 000</b>
		<b>70</b>	<b>APPROVISIONNEMENT EN EAU POTABLE</b>	
<b>2 231.60</b>	<b>20 000</b>		<b>220 000</b>	
<b>15 625.20</b>				
<b>13 393.60 +</b>	<b>20 000 -</b>			<b>220 000</b>
		<b>700</b>	<b>APPROVISIONNEMENT EN EAU POTABLE</b>	
<b>2 231.60</b>	<b>20 000</b>		<b>220 000</b>	
<b>15 625.20</b>				
<b>13 393.60 +</b>	<b>20 000 -</b>			<b>220 000</b>
<b>2 231.60</b>	<b>20 000</b>	<b>50</b>	<b>220 000</b>	
<b>2 231.60</b>	<b>20 000</b>	-	<b>220 000</b>	
<b>15 625.20</b>		<b>61</b>		
<b>15 625.20</b>		-		
		<b>71</b>	<b>ASSAINISSEMENT DES EAUX USEES</b>	
<b>227 179.20</b>	<b>160 000</b>		<b>160 000</b>	
<b>9 600.00</b>				
<b>217 579.20 -</b>	<b>160 000 -</b>			<b>160 000</b>
		<b>710</b>	<b>ASSAINISSEMENT DES EAUX USEES</b>	
	<b>10 000</b>		<b>10 000</b>	
<b>9 600.00</b>				
<b>9 600.00 +</b>	<b>10 000 -</b>			<b>10 000</b>
	<b>10 000</b>	<b>50</b>	<b>10 000</b>	
	<b>10 000</b>	-	<b>10 000</b>	
<b>9 600.00</b>		<b>61</b>		

Comptes 2009 Fr.	Budget 2010 Fr.		Budget 2011	
			Charges Fr.	Revenus Fr.
		<b>710 ASSAINISSEMENT DES EAUX USEES</b>		
9 600.00		- Taxes de raccordement		
		<b>712 EVACUATION DES EAUX DE SURFACE</b>		
<b>227 179.20</b>	<b>150 000</b>	<b>Dépenses</b>	<b>150 000</b>	
<b>227 179.20 -</b>	<b>150 000 -</b>	<b>Recettes</b>		<b>150 000</b>
		<b>Investissements nets</b>		
<b>227 179.20</b>	<b>150 000</b>	<b>50 Investissements propres</b>	<b>150 000</b>	
13 009.50 -	150 000	- Assainissement de canalisations selon programme PGEE	150 000	
240 188.70		- Mesure pour l'évacuation des eaux		
		<b>72 TRAITEMENT DES DECHETS</b>		
	<b>10 000</b>	<b>Dépenses</b>	<b>10 000</b>	
	<b>10 000 -</b>	<b>Recettes</b>		<b>10 000</b>
		<b>Investissements nets</b>		
		<b>720 TRAITEMENT DES DECHETS</b>		
	<b>10 000</b>	<b>Dépenses</b>	<b>10 000</b>	
	<b>10 000 -</b>	<b>Recettes</b>		<b>10 000</b>
		<b>Investissements nets</b>		
	<b>10 000</b>	<b>50 Investissements propres</b>	<b>10 000</b>	
	10 000	- Aménagement des places de ramassage	10 000	
		<b>79 AMENAGEMENT</b>		
<b>25 225.20</b>		<b>Dépenses</b>		
<b>229 410.80</b>		<b>Recettes</b>		
<b>204 185.60 +</b>		<b>Investissements nets</b>		
		<b>798 AUTRES TACHES AMENAGEMENT DU TERRITOIRE</b>		
<b>25 225.20</b>		<b>Dépenses</b>		
<b>229 410.80</b>		<b>Recettes</b>		
<b>204 185.60 +</b>		<b>Investissements nets</b>		

<u>Comptes 2009</u> Fr.	<u>Budget 2010</u> Fr.		<u>Budget 2011</u>	
			<u>Charges</u> Fr.	<u>Revenus</u> Fr.
		<b>798 AUTRES TACHES AMENAGEMENT DU TERRITOIRE</b>		
		<b>59 Report de recettes au bilan</b>		
		- Recettes reportées au bilan eau potable		
		- Recettes reportées au bilan (égouts)		
		<b>69 Report de dépenses au bilan</b>		
		- Dépenses reportées au bilan (environn.)		
		- Dépenses reportées au bilan eau potable		
<b>25 225.20</b>				
15 625.20				
9 600.00				
<b>229 410.80</b>				
227 179.20				
2 231.60				

Comptes 2009 Fr.	Budget 2010 Fr.		Budget 2011 Charges Fr.	Revenus Fr.
		<b>8 ECONOMIE PUBLIQUE</b>		
18 273.65	100 000	Dépenses	10 000	
18 273.65		Recettes		
	100 000 -	Investissements nets		10 000
		<b>80 AGRICULTURE</b>		
8 460.40	100 000	Dépenses	10 000	
608.20		Recettes		
7 852.20 -	100 000 -	Investissements nets		10 000
		<b>801 IRRIGATION</b>		
8 460.40	100 000	Dépenses	10 000	
608.20		Recettes		
7 852.20 -	100 000 -	Investissements nets		10 000
8 460.40	100 000	<b>50 Investissements propres</b>	10 000	
8 460.40	100 000	- Extension du réseau	10 000	
608.20		<b>61 Contributions de tiers</b>		
608.20		- Taxes de raccordement		
		<b>89 AUTRES TACHES DE L'ECONOMIE PUBLIQUE</b>		
9 813.25		Dépenses		
17 665.45		Recettes		
7 852.20 +		Investissements nets		
		<b>898 AUTRES TACHES DE L'ECONOMIE PUBLIQUE</b>		
9 813.25		Dépenses		
17 665.45		Recettes		
7 852.20 +		Investissements nets		
6 805.05		- Achat terrains non bâtis		
3 008.20		<b>59 Report de recettes au bilan</b>		
2 400.00		- Recettes reportées au bilan (écon. pub.)		
608.20		- Recettes reportées au bilan (irrigation)		

<u>Comptes 2009</u> Fr.	<u>Budget 2010</u> Fr.		<u>Budget 2011</u>	
			<u>Charges</u> Fr.	<u>Revenus</u> Fr.
		<b>898 AUTRES TACHES DE L'ECONOMIE PUBLIQUE</b>		
		<b>60 Transferts au patrimoine financier</b>		
		- Vente de terrains non bâtis		
		<b>69 Report de dépenses au bilan</b>		
		- Dépenses reportées au bilan (écon. pub.)		
		- Dépenses reportées au bilan (irrigation)		
<b>2 400.00</b>				
2 400.00				
<b>15 265.45</b>				
6 805.05				
8 460.40				











# PLAN FINANCIER 2011-2014

---

Commune de Veyras

Commune de Veyras

RUE C.C. OLSOMMER 9  
3968 VEYRAS

TELEPHONE : (027) 452 28 80

FAX : (027) 452 28 90

EMAIL : [administration@veyras.ch](mailto:administration@veyras.ch)

WEB : <http://www.veyras.ch>





# MESSAGE INTRODUCTIF

---

Commune de Veyras

Commune de Veyras

RUE C.C. OLSOMMER 9  
3968 VEYRAS

TELEPHONE : (027) 452 28 80  
FAX : (027) 452 28 90  
EMAIL : [administration@veyras.ch](mailto:administration@veyras.ch)  
WEB : <http://www.veyras.ch>



## 1. Les raisons de cette réflexion

La société contemporaine est confrontée à des situations conjoncturelles, à des mutations sociales et à des modifications structurelles toujours plus rapides et plus profondes. Toutes ces évolutions influencent directement la vie des collectivités communales. La réflexion sur les perspectives financières et organisationnelles devient donc toujours plus importante.

En outre, des dispositions légales prévoient l'établissement d'un plan financier. En effet, les dispositions de l'article 79 al.1 de la loi sur les communes du 5 février 2004 mentionnent que « le conseil municipal établit, pour une durée de quatre ans au moins, une planification financière qu'il porte à la connaissance de l'assemblée primaire ou du conseil général » ; l'alinéa 2 précise que « cette planification financière donne une vue d'ensemble sur l'évolution prévisible des recettes et des dépenses courantes, des investissements, ainsi que de la fortune et de l'endettement. ».

Après les réflexions intéressantes et stimulantes tenues pour établir le dernier plan financier, le conseil communal a pu constater son utilité lors de l'établissement des budgets de la période de référence et a la conviction que la prévision est un moyen de conduite intéressant et performant et indispensable. De fait, l'inventaire réaliste des investissements à effectuer ainsi que le financement prévu correspondent aux réalisations effectivement menées.

Par ailleurs, les dispositions de l'article 18 al. 3 de l'ordonnance sur la gestion financière des communes du 16 juin 2004 précisent que le plan financier « doit être actualisé annuellement ». Le conseil communal est en mesure de présenter ci-après cette actualisation.

## 2. La volonté communale

Soucieux d'apprécier et de maîtriser l'évolution de nos finances, le conseil et la commission des finances ont trouvé nécessaire de conduire cette étude prospective afin,

- de mieux connaître les données socio-économiques de Veyras,
- de cerner la situation de nos finances,
- d'apprécier la possible évolution de nos comptes de fonctionnement,
- de planifier l'engagement de nos moyens,

Cette démarche est effectuée dans le but de nous préserver une marge de manœuvre la plus confortable possible et d'éviter une situation difficile suite à un endettement trop important.

## 3. La difficulté de la prévision économique et ses limites

Comme évoqué ci-dessous, la rapidité et l'ampleur des mutations actuelles rendent difficile et hasardeux tout pronostic.

L'estimation des recettes et des dépenses d'une petite collectivité comporte de nombreux aléas en raison de l'imprévisibilité des facteurs que la commune ne contrôle pas et qui peuvent avoir des incidences financières directes.

De plus, la commune est tributaire des décisions et des dispositions prises en amont par les autorités fédérales et cantonales. La tendance est au déplacement des charges vers les communes. Il convient de rester attentif à cette évolution et au besoin, de prendre les dispositions appropriées afin de préserver nos moyens.

## 4. La forme de cette prévision

La prévision porte sur les comptes de fonctionnement selon la méthode utilisée pour les budgets par nature ainsi que sur les charges induites, consécutives à de nouveaux investissements.

Seront ensuite traités les investissements correspondant aux réalisations de la présente période législative et jusqu'en 2014.

Enfin, cette actualisation du plan financier donne un aperçu de l'évolution de la fortune et de l'endettement.

## 5. Conclusions

La volonté du conseil est de poursuivre l'effort entrepris pour diminuer notre endettement de la commune, tout en gardant les infrastructures dans un état satisfaisant ; cela requiert des investissements annuels réguliers.

Tenant compte également des projets d'investissements présentés dans la présente mise à jour du plan financier et au vu de l'évolution de la marge d'autofinancement, le conseil propose de conserver la part de 50% de notre amortissement financier annuel. Ce schéma permettra à notre commune de réaliser les investissements obligatoires de maintien et de renouvellement des infrastructures. Il est évident que ce principe est applicable dans un cadre d'investissements « normaux ». Pour des projets d'envergure, tel que construction ou réfection d'un bâtiment ou de places publiques, il serait probablement nécessaire d'avoir recours à l'emprunt pour assurer le financement.

## 6. L'expression de notre volonté

### *Optimiser l'engagement de nos moyens*

Dans cette perspective, le conseil préconise :

- de suivre le programme proposé ci-après concernant les différents budgets et de faire une mise à jour du plan financier chaque année afin de favoriser la concertation entre les divers acteurs de la vie politique,
- de maintenir une organisation coordonnée pour que coïncident les moyens et les objectifs avec le contrôle du résultat sans oublier la valorisation des collaboratrices et collaborateurs.

### *Organiser le contrôle financier*

- Afin de correspondre aux nouvelles exigences légales, le Conseil Communal propose :
- d'appliquer la procédure officielle en matière de suivi financier ; la méthode comporte des tableaux de bord et documents dédiés à divers groupes d'utilisateurs,
- d'instaurer un contrôle interne, sur la comptabilité notamment, pour tous les nouveaux engagements de fonctionnement et d'investissement de plus de CHF 10'000.00,
- d'avoir recours à un contrôle externe correspond aux exigences légales de la Loi sur les communes du 5 février 2004 et de l'Ordonnance sur la gestion financière des communes du 16 juin 2004 ; ce contrôle fiduciaire est en vigueur depuis le bouclage des comptes 2005.



## *Promouvoir la qualité de vie à Veyras*

Dans la volonté toujours affirmée à servir les intérêts de toute notre communauté, le conseil souhaite entreprendre toutes les tâches visant à :

- maintenir les services offerts à notre population,
- favoriser l'instruction et la formation,
- soutenir la vie associative, sportive et culturelle,
- améliorer l'état de nos infrastructures et de notre environnement,
- préserver notre attractivité fiscale et notre capacité à investir,
- poursuivre sur la voie de la collaboration intercommunale afin de garantir la recherche d'intérêts communs à un coût raisonnable tout en préservant une certaine autonomie communale.

Forts de l'engagement et de la collaboration de tous les acteurs de notre collectivité, le conseil nourrit l'ambition de faire de Veyras un village heureux où il fait bon vivre.

## 7. Remarques finales

La planification exposée dans ce document ne doit pas être considérée comme une règle définitive et elle n'engage pas le conseil de manière irrévocable. Tant d'évènements imprévisibles peuvent rendre caduques certaines de ses assertions. Il est toutefois souhaitable de s'y référer dans la mesure du possible car elle constitue le fruit d'une réflexion étendue et présente une vue réaliste de l'avenir. Le conseil propose de ne déroger aux grandes lignes préconisées que pour s'adapter aux impératifs d'une situation économique mobile ou pour répondre à des besoins inattendus.

Ses intentions et les moyens mis à sa disposition étant ainsi clairement déterminés, le conseil se déclare prêt à assurer le développement harmonieux de la commune, dans tous ses aspects, qu'ils soient économiques, environnementaux, sociaux ou culturels. C'est dans ce sentiment qu'il vous soumet ce plan financier 2011-2014 et qu'il saisit cette occasion pour vous présenter, Madame, Monsieur, ses salutations distinguées.

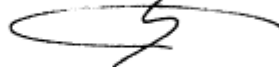
Veyras, le 1er décembre 2010

### ADMINISTRATION COMMUNALE

Le Président  
Gérard Salamin



Le Secrétaire  
Gilbert Carron







# DÉTAIL DE LA PLANIFICATION FINANCIÈRE

---

Commune de Veyras

Commune de Veyras

RUE C.C. OLSOMMER 9  
3968 VEYRAS

TELEPHONE : (027) 452 28 80

FAX : (027) 452 28 90

EMAIL : [administration@veyras.ch](mailto:administration@veyras.ch)

WEB : <http://www.veyras.ch>



**TABLEAU RÉCAPITULATIF DE LA PLANIFICATION FINANCIERE 2011/2014**

	Périodes de base		Périodes de planification				
	comptes 2008	comptes 2009	budget 2010	budget 2011	PF 2012	PF 2013	PF 2014
<b>CHARGES PAR NATURE</b>							
30 Charges de personnel	757'426	748'917	2'355'584	2'391'812	2'450'600	2'499'600	2'549'500
31 Biens, services, marchandises	703'097	723'758	732'650	726'050	762'200	777'400	792'900
32 Intérêts passifs	185'582	127'448	86'900	76'000	80'000	76'800	73'700
33 Amortissements							
330 Patrimoine financier	0	0	0	0	0	0	0
331 Patrimoine administratif - amortissements ordinaires	1'570'839	1'621'441	1'004'100	1'064'400	1'044'500	1'065'300	1'086'600
34 Parts contributions sans affectation	49'524	55'609	53'000	53'000	55'600	56'900	58'300
35 Dédommagements à des collectivités publiques	1'275'407	1'157'033	576'900	611'300	606'000	621'100	636'600
36 Subventions accordées	521'151	590'202	565'800	584'300	588'600	600'300	612'300
39 Imputations internes	13'400	10'900	6'600	5'900	6'800	6'900	7'000
Charges induites							
<b>TOTAL DES CHARGES</b>	<b>5'076'426</b>	<b>5'035'308</b>	<b>5'381'534</b>	<b>5'512'762</b>	<b>5'594'300</b>	<b>5'704'300</b>	<b>5'816'900</b>
<b>PRODUITS PAR NATURE</b>							
40 Impôts	4'531'868	4'430'995	4'189'000	4'252'000	4'189'000	4'189'000	4'189'000
41 Patentes, concessions	82	999	850	900	800	800	800
42 Revenus des biens	169'347	364'270	116'000	116'000	120'600	123'000	125'400
43 Contributions	453'985	479'180	420'435	431'105	428'800	433'000	437'300
45 Restitutions de collectivités publiques	5'659	18'868	12'200	12'500	12'600	12'800	13'000
46 Subventions acquises	11'893	10'657	1'054'789	1'020'400	1'097'300	1'119'200	1'141'500
49 Imputations internes	13'400	10'900	6'600	5'900	6'800	6'900	7'000
<b>TOTAL DES PRODUITS</b>	<b>5'186'235</b>	<b>5'315'869</b>	<b>5'799'874</b>	<b>5'838'805</b>	<b>5'855'900</b>	<b>5'884'700</b>	<b>5'914'000</b>
<b>Excédent/insuffisance de fonctionnement</b>	<b>109'808</b>	<b>280'561</b>	<b>418'340</b>	<b>326'043</b>	<b>261'600</b>	<b>180'400</b>	<b>97'100</b>
Amortissements totaux	1'570'839	1'621'441	1'004'100	1'064'400	1'044'500	1'065'300	1'086'600
<b>Autofinancement estimé</b>	<b>1'680'648</b>	<b>1'902'002</b>	<b>1'422'440</b>	<b>1'390'443</b>	<b>1'306'100</b>	<b>1'245'700</b>	<b>1'183'700</b>
<b>CHARGES PAR NATURE</b>							
50 Investissements propres	913'551	636'575	985'000	1'130'000	935'000	1'585'000	2'025'000
<b>TOTAL DES CHARGES</b>	<b>913'551</b>	<b>636'575</b>	<b>985'000</b>	<b>1'130'000</b>	<b>935'000</b>	<b>1'585'000</b>	<b>2'025'000</b>
<b>PRODUITS PAR NATURE</b>							
60 Transfert au patrimoine financier	0	2'400					
61 Contributions de tiers	42'762	82'533					
<b>TOTAL DES PRODUITS</b>	<b>42'762</b>	<b>84'933</b>	<b>0</b>	<b>0</b>	<b>0</b>	<b>0</b>	<b>0</b>
Investissements planifiés	870'789	551'641	985'000	1'130'000	935'000	1'585'000	2'025'000
<b>Insuffisance / excédent financement</b>	<b>809'858</b>	<b>1'350'361</b>	<b>437'440</b>	<b>260'443</b>	<b>371'100</b>	<b>-339'300</b>	<b>-841'300</b>
<b>Amortissement</b>							
Patrimoine administratif et financier au 01.01	3'786'601	3'114'901	6'837'500	6'818'400	7'289'300	7'179'800	7'699'500
+ Investissements planifiés*	899'139	608'341	985'000	1'130'000	935'000	1'585'000	2'025'000
- amortissements	1'570'839	1'621'441	1'004'100	1'064'400	1'044'500	1'065'300	1'086'600
Patrimoine administratif et financier au 31.12	3'114'901	2'101'801	6'818'400	6'884'000	7'179'800	7'699'500	8'637'900
<b>Variation de fortune</b>	<b>109'808</b>	<b>280'561</b>	<b>418'340</b>	<b>326'043</b>	<b>261'600</b>	<b>180'400</b>	<b>97'100</b>
<b>Etat de la fortune au 31.12</b>	<b>1'156'221</b>	<b>1'436'782</b>	<b>1'869'973</b>	<b>2'196'016</b>	<b>2'131'573</b>	<b>2'391'173</b>	<b>2'228'673</b>
<b>Dette</b>							
Etat initial de la dette à long terme (y.-c. crédits LIM)	4'476'400	4'179'660	1'882'920	882'920	0	0	0
Nouvel emprunt							
Remboursement emprunt	296'740	2'296'740	1'000'000	882'920			
<b>Etat final de la dette à long terme (y.-c. crédits LIM)</b>	<b>4'179'660</b>	<b>1'882'920</b>	<b>882'920</b>	<b>0</b>	<b>0</b>	<b>0</b>	<b>0</b>

\* sans les contributions de remplacement





# DÉTAIL DU COMPTE DES INVESTISSEMENTS PLANIFIÉS

---

Commune de Veyras

Commune de Veyras

RUE C.C. OLSOMMER 9  
3968 VEYRAS

TELEPHONE : (027) 452 28 80

FAX : (027) 452 28 90

EMAIL : [administration@veyras.ch](mailto:administration@veyras.ch)

WEB : <http://www.veyras.ch>





Compte	Désignation	Comptes 2008	Comptes 2009	Budget 2010	Budget 2011	PF 2012	PF 2013	PF 2014
<b>0</b>	<b>ADMINISTRATION GENERALE</b>	<b>31'590</b>	<b>0</b>	<b>0</b>	<b>0</b>	<b>0</b>	<b>800'000</b>	<b>0</b>
<b>029.50</b>	<b>Investissements propres</b>	<b>31'590.00</b>	<b>0.00</b>	<b>0.00</b>	<b>0.00</b>	<b>0.00</b>	<b>800'000.00</b>	<b>0.00</b>
029.503.00	Réaménagement des bâtiments publiques	0.00	0.00	0.00	0.00	0.00	800'000.00	0.00
029.503.01	Projet de réfection des bâtiments communaux et scolaires	15'600.00	0.00	0.00	0.00	0.00	0.00	0.00
029.506.00	Informatique communale	15'990.00	0.00	0.00	0.00	0.00	0.00	0.00
<b>1</b>	<b>SECURITE PUBLIQUE</b>	<b>-29'722</b>	<b>-51'463</b>	<b>20'000</b>	<b>20'000</b>	<b>5'000</b>	<b>5'000</b>	<b>5'000</b>
<b>100.50</b>	<b>Cadastre, poids et mesures</b>	<b>0.00</b>	<b>0.00</b>	<b>0.00</b>	<b>0.00</b>	<b>0.00</b>	<b>0.00</b>	<b>0.00</b>
100.509.00	Mensuration fédérale	0.00	0.00	0.00	0.00	0.00	0.00	0.00
<b>140.50</b>	<b>Police du feu</b>	<b>-1'371.70</b>	<b>5'237.50</b>	<b>20'000.00</b>	<b>20'000.00</b>	<b>5'000.00</b>	<b>5'000.00</b>	<b>5'000.00</b>
140.506.00	Matériel pompiers	-1'371.70	5'237.50	20'000.00	20'000.00	5'000.00	5'000.00	5'000.00
<b>160.61</b>	<b>Contributions de tiers</b>	<b>-28'350.00</b>	<b>-56'700.00</b>	<b>0.00</b>	<b>0.00</b>	<b>0.00</b>	<b>0.00</b>	<b>0.00</b>
160.610.00	Participation de tiers aux abris publics	-28'350.00	-56'700.00	0.00	0.00	0.00	0.00	0.00
<b>2</b>	<b>ENSEIGNEMENT ET FORMATION</b>	<b>196'148</b>	<b>13'195</b>	<b>40'000</b>	<b>40'000</b>	<b>30'000</b>	<b>30'000</b>	<b>1'030'000</b>
<b>210.50</b>	<b>Investissements propres</b>	<b>196'147.75</b>	<b>13'194.85</b>	<b>40'000.00</b>	<b>40'000.00</b>	<b>30'000.00</b>	<b>30'000.00</b>	<b>1'030'000.00</b>
200.352.00	Crèche de la Ville de Sierre	120'000.00	0.00	0.00	0.00	0.00	0.00	0.00
210.503.00	Réaménagement des bâtiments publiques	76'147.75	0.00	0.00	0.00	0.00	0.00	1'000'000.00
210.506.00	Installation technique et mobilier	0.00	6'262.50	30'000.00	30'000.00	20'000.00	20'000.00	20'000.00
210.506.01	Matériel scolaire	0.00	6'932.35	10'000.00	10'000.00	10'000.00	10'000.00	10'000.00
<b>3</b>	<b>CULTURE, LOISIRS ET CULTE</b>	<b>76'242</b>	<b>16'468</b>	<b>45'000</b>	<b>25'000</b>	<b>0</b>	<b>0</b>	<b>0</b>
<b>350.50</b>	<b>Autres loisirs</b>	<b>12'021.15</b>	<b>0.00</b>	<b>20'000.00</b>	<b>0.00</b>	<b>0.00</b>	<b>0.00</b>	<b>0.00</b>
350.503.01	Projet d'aménagement du terrain des Crêtes	12'021.15	0.00	20'000.00	0.00	0.00	0.00	0.00
<b>390.50</b>	<b>Eglise catholique romaine</b>	<b>64'221.15</b>	<b>16'468.06</b>	<b>25'000.00</b>	<b>25'000.00</b>	<b>0.00</b>	<b>0.00</b>	<b>0.00</b>
390.503.00	Restauration Chapelle Ste Agnès	0.00	0.00	0.00	0.00	0.00	0.00	0.00
390.503.01	Restauration Chapelle St François	64'221.15	16'468.06	25'000.00	25'000.00	0.00	0.00	0.00
<b>6</b>	<b>TRAFIC</b>	<b>103'418</b>	<b>356'998</b>	<b>590'000</b>	<b>645'000</b>	<b>410'000</b>	<b>410'000</b>	<b>500'000</b>
<b>620.50</b>	<b>Réseau des routes communales</b>	<b>103'417.75</b>	<b>350'219.25</b>	<b>430'000.00</b>	<b>470'000.00</b>	<b>400'000.00</b>	<b>400'000.00</b>	<b>400'000.00</b>
620.501.00	Assainissement routier et urbain	0.00	8'036.65	400'000.00	400'000.00	400'000.00	400'000.00	400'000.00
620.501.01	Rte de Montana	0.00	286'869.40	0.00	0.00	0.00	0.00	0.00
620.501.03	Rte du Moulin	0.00	15'723.75	0.00	0.00	0.00	0.00	0.00

Compte	Désignation	Comptes 2008	Comptes 2009	Budget 2010	Budget 2011	PF 2012	PF 2013	PF 2014
620.501.09	Rue Oscar Monay	0.00	57'030.25	0.00	0.00	0.00	0.00	0.00
620.501.12	Av. St-François	72'756.40	-30'991.05	0.00	0.00	0.00	0.00	0.00
620.501.25	Passage Ste Agnès	30'661.35	0.00	0.00	0.00	0.00	0.00	0.00
620.501.32	Rte des Fontanettes : modification de l'éclairage	0.00	4'951.95	0.00	0.00	0.00	0.00	0.00
620.501.33	Rte des Bernunes (ch. Agricole)	0.00	8'598.30	30'000.00	70'000.00	0.00	0.00	0.00
<b>621.50</b>	<b>Parkings et places de stationnement</b>	<b>0.00</b>	<b>6'778.80</b>	<b>160'000.00</b>	<b>175'000.00</b>	<b>10'000.00</b>	<b>10'000.00</b>	<b>100'000.00</b>
621.501.01	Aménagement du centre du village	0.00	0.00	100'000.00	125'000.00	0.00	0.00	0.00
621.501.04	Nouveau jeux, parcs des enfants	0.00	6'778.80	60'000.00	50'000.00	10'000.00	10'000.00	100'000.00
<b>7</b>	<b>PROTECTION ET AMENAGEMENT DE L'ENVIRONNEMENT</b>	<b>171'377</b>	<b>204'186</b>	<b>190'000</b>	<b>390'000</b>	<b>480'000</b>	<b>330'000</b>	<b>480'000</b>
<b>700.50</b>	<b>Eau potable</b>	<b>0.00</b>	<b>2'231.60</b>	<b>20'000.00</b>	<b>220'000.00</b>	<b>10'000.00</b>	<b>10'000.00</b>	<b>10'000.00</b>
700.501.00	Extension du réseau	0.00	2'231.60	20'000.00	220'000.00	10'000.00	10'000.00	10'000.00
<b>700.61</b>	<b>Contributions de tiers</b>	<b>-8'812.05</b>	<b>-15'625.20</b>	<b>0.00</b>	<b>0.00</b>	<b>0.00</b>	<b>0.00</b>	<b>0.00</b>
700.610.00	Taxes de raccordement	-8'812.05	-15'625.20	0.00	0.00	0.00	0.00	0.00
<b>710.50</b>	<b>Egouts</b>	<b>0.00</b>	<b>0.00</b>	<b>10'000.00</b>	<b>10'000.00</b>	<b>10'000.00</b>	<b>10'000.00</b>	<b>10'000.00</b>
710.501.00	Réseau d'égouts	0.00	0.00	10'000.00	10'000.00	10'000.00	10'000.00	10'000.00
<b>710.61</b>	<b>Contributions de tiers</b>	<b>-5'600.00</b>	<b>-9'600.00</b>	<b>0.00</b>	<b>0.00</b>	<b>0.00</b>	<b>0.00</b>	<b>0.00</b>
710.610.00	Taxes de raccordement	-5'600.00	-9'600.00	0.00	0.00	0.00	0.00	0.00
<b>712.50</b>	<b>Evacuation des eaux de surface</b>	<b>-11'280.00</b>	<b>227'179.20</b>	<b>150'000.00</b>	<b>150'000.00</b>	<b>200'000.00</b>	<b>200'000.00</b>	<b>200'000.00</b>
712.501.00	Assainissement de canalisations selon programme PGEE	-11'280.00	-13'009.50	150'000.00	150'000.00	200'000.00	200'000.00	200'000.00
712.501.01	Mesures pour l'évacuation des eaux de surface	0.00	240'188.70	0.00	0.00	0.00	0.00	0.00
<b>720.50</b>	<b>Enlèvement et traitement des déchets</b>	<b>0.00</b>	<b>0.00</b>	<b>10'000.00</b>	<b>10'000.00</b>	<b>10'000.00</b>	<b>10'000.00</b>	<b>10'000.00</b>
720.509.00	Aménagement des places de ramassage des déchets	0.00	0.00	10'000.00	10'000.00	10'000.00	10'000.00	10'000.00
<b>740.50</b>	<b>Cimetières</b>	<b>47'069.50</b>	<b>0.00</b>	<b>0.00</b>	<b>0.00</b>	<b>0.00</b>	<b>0.00</b>	<b>0.00</b>
740.501.00	Aménagement du cimetière	47'069.50	0.00	0.00	0.00	0.00	0.00	0.00
<b>790.50</b>	<b>Aménagement du territoire</b>	<b>150'000.00</b>	<b>0.00</b>	<b>0.00</b>	<b>0.00</b>	<b>250'000.00</b>	<b>100'000.00</b>	<b>250'000.00</b>
790.509.00	Aménagement nouvelle zone	150'000.00	0.00	0.00	0.00	250'000.00	100'000.00	250'000.00
<b>8</b>	<b>ECONOMIE PUBLIQUE</b>	<b>314'600</b>	<b>4'405</b>	<b>0</b>	<b>0</b>	<b>0</b>	<b>0</b>	<b>0</b>
<b>898.50</b>	<b>Transfert au patrimoine financier</b>	<b>314'600.00</b>	<b>6'805.05</b>	<b>0.00</b>	<b>0.00</b>	<b>0.00</b>	<b>0.00</b>	<b>0.00</b>
898.500.00	Achat terrains non bâtis	314'600.00	6'805.05	0.00	0.00	0.00	0.00	0.00

Compte	Désignation	Comptes 2008	Comptes 2009	Budget 2010	Budget 2011	PF 2012	PF 2013	PF 2014
<b>898.60</b>	<b>Transfert au patrimoine financier</b>	<b>0.00</b>	<b>-2'400.00</b>	<b>0.00</b>	<b>0.00</b>	<b>0.00</b>	<b>0.00</b>	<b>0.00</b>
898.600.00	Vente de terrains non bâtis	0.00	-2'400.00	0.00	0.00	0.00	0.00	0.00
<b>801</b>	<b>IRRIGATION</b>	<b>7'136</b>	<b>7'852</b>	<b>100'000</b>	<b>10'000</b>	<b>10'000</b>	<b>10'000</b>	<b>10'000</b>
<b>801.50</b>	<b>Investissements propres</b>	<b>7'135.70</b>	<b>8'460.40</b>	<b>100'000.00</b>	<b>10'000.00</b>	<b>10'000.00</b>	<b>10'000.00</b>	<b>10'000.00</b>
801.501.00	Extension du réseau	7'135.70	8'460.40	100'000.00	10'000.00	10'000.00	10'000.00	10'000.00
<b>801.61</b>	<b>Contributions de tiers</b>	<b>0.00</b>	<b>-608.20</b>	<b>0.00</b>	<b>0.00</b>	<b>0.00</b>	<b>0.00</b>	<b>0.00</b>
801.610.00	Taxes de raccordement	0.00	-608.20	0.00	0.00	0.00	0.00	0.00
<b>Investissements nets</b>		<b>870'789</b>	<b>551'641</b>	<b>985'000</b>	<b>1'130'000</b>	<b>935'000</b>	<b>1'585'000</b>	<b>2'025'000</b>









