

COMPTES 2011

Commune de Veyras

Commune de Veyras

RUE C.C. OLSOMMER 9
3968 VEYRAS

TELEPHONE : (027) 452 28 80
FAX : (027) 452 28 90
EMAIL : administration@veyras.ch
WEB : <http://www.veyras.ch>



TABLE DES MATIÈRES

I.	CONVOCATION ASSEMBLEE PRIMAIRE	1-3
II.	MESSAGE INTRODUCTIF	5-14
III.	APERÇU DES PRINCIPAUX ELEMENTS	17-36
IV.	TABLEAU DES AMORTISSEMENTS	39-43
V.	DETAIL DU COMPTE DE FONCTIONNEMENT	45-81
VI.	DETAIL DU COMPTE DES INVESTISSEMENTS	83-91
VII.	DETAIL DU BILAN	93-98
VIII.	RAPPORT SUCCINT DES VERIFICATEURS	101-103
IX.	ANNEXE AU BILAN	105-107

Commune de Veyras
RUE C.C. OLSOMMER 9
3968 VEYRAS

TELEPHONE : (027) 452 28 80
FAX : (027) 452 28 90
EMAIL : administration@veyras.ch
WEB : <http://www.veyras.ch>



CONVOCATION ASSEMBLÉE PRIMAIRE

Commune de Veyras

RUE C.C. OLSOMMER 9
3968 VEYRAS

TELEPHONE : (027) 452 28 80
FAX : (027) 452 28 90
EMAIL : administration@veyras.ch
WEB : <http://www.veyras.ch>



COMMUNE DE VEYRAS

ASSEMBLEE PRIMAIRE

L'Assemblée primaire de la commune de Veyras est convoquée le

Lundi 4 juin 2012 à 20 heures

à la salle communale.

ORDRE DU JOUR

1. Ouverture de l'Assemblée
2. Procès-verbal de l'Assemblée primaire du 5 décembre 2011
3. Lecture des comptes 2011
4. Rapport de l'organe de contrôle et approbation des comptes 2011
5. Divers

Après cette séance officielle qui ne devrait pas durer plus d'une heure trente, nous vous proposons une discussion libre, hors protocole, afin d'échanger sur des sujets communaux qui vous tiennent à cœur.

Les comptes 2011, le procès-verbal de la dernière Assemblée primaire ainsi que le règlement communal du feu peuvent être consultés sur notre site Internet www.veyras.ch ou au bureau communal durant les heures d'ouverture.

L'ADMINISTRATION COMMUNALE



MESSAGE INTRODUCTIF

Commune de Veyras

RUE C.C. OLSOMMER 9
3968 VEYRAS

TELEPHONE : (027) 452 28 80
FAX : (027) 452 28 90
EMAIL : administration@veyras.ch
WEB : <http://www.veyras.ch>

Mesdames, Messieurs,

Chères concitoyennes, chers concitoyens,

Conformément à l'article 7 al. 1 de la Loi sur les communes du 5 février 2004, le conseil communal vous présente les comptes de la commune pour l'année 2011.

Aperçu général

Aperçu du compte administratif		Compte 2010	Budget 2011	Compte 2011
Compte de fonctionnement				
Résultat avant amortissements comptables				
Charges financières	- fr.	4'280'029.59	4'448'362.00	4'885'927.77
Revenus financiers	+ fr.	6'190'908.74	5'838'805.00	6'549'805.40
Marge d'autofinancement (négative)	= fr.	-	-	-
Marge d'autofinancement	= fr.	1'910'879.15	1'390'443.00	1'663'877.63
Résultat après amortissements comptables				
Marge d'autofinancement (négative)	- fr.	-	-	-
Marge d'autofinancement	+ fr.	1'910'879.15	1'390'443.00	1'663'877.63
Amortissements ordinaires	- fr.	944'078.99	1'064'400.00	1'572'131.11
Amortissements complémentaires	- fr.	-	-	-
Amortissement du découvert au bilan	- fr.	-	-	-
Excédent de charges	= fr.	-	-	-
Excédent de revenus	= fr.	966'800.16	326'043.00	91'746.52
Compte des investissements				
Dépenses	+ fr.	1'139'343.39	1'130'000.00	1'675'944.45
Recettes	- fr.	67'064.40	-	76'812.75
Investissements nets	= fr.	1'072'278.99	1'130'000.00	1'599'131.70
Investissements nets (négatifs)	= fr.	-	-	-
Financement				
Marge d'autofinancement (négative)	- fr.	-	-	-
Marge d'autofinancement	+ fr.	1'910'879.15	1'390'443.00	1'663'877.63
Investissements nets	- fr.	1'072'278.99	1'130'000.00	1'599'131.70
Investissements nets (négatifs)	+ fr.	-	-	-
Insuffisance de financement	= fr.	-	-	-
Excédent de financement	= fr.	838'600.16	260'443.00	64'745.93

Remarques préliminaires

Dans sa volonté de présenter la situation financière de la commune de manière claire et transparente, l'administration communale publie la présente brochure qui fournit le détail des comptes de l'exercice sous examen.

La comparaison avec les comptes 2010 et l'écart au budget 2011 font ressortir les principales évolutions qui caractérisent l'exercice présenté. La présentation des comptes respecte les dispositions de la loi sur les communes du 5 février 2004 et de l'ordonnance sur la gestion financière des communes du 16 juin 2004.

Considérations générales

Les comptes communaux de l'année 2011 présentent un résultat très satisfaisant et dégagent un excédent de financement de CHF 64'745.93.

Grâce à la bonne tenue des entrées fiscales, le résultat des comptes de fonctionnement laisse apparaître une marge d'autofinancement confortable de CHF 1'663'877.63.

Les dépenses sont contenues dans un volume bien maîtrisé de CHF 4'885'927.77 malgré quelques variations pour certains postes notamment les participations financières versées à et par l'Etat du Valais.

Les investissements nets s'élèvent à CHF 1'599'131.70.

Principales caractéristiques des comptes 2011

Par rapport au budget 2011, les variations importantes de certains postes, et par conséquent de la marge d'autofinancement, s'expliquent en partie de la manière suivante :

Compte de fonctionnement

Dicastère	Commentaires	Ecart
Administration générale	Adaptation du salaire du personnel communal sur la base de l'Etat du Valais	14'658.00
Sécurité publique	Comptabilisation des mises à jour du géomètre en 2010 et 2011	23'107.00
	Augmentation des frais de la Chambre pupillaire suite à l'accroissement de la complexité des cas	10'526.00
Enseignement et formation	Participation financière à l'UAPE	60'000.00
	Augmentation des charges du personnel enseignant primaire	36'701.00
	Augmentation de la subvention acquise du canton pour le personnel enseignant primaire	83'304.00
	Augmentation des frais de transport des élèves	15'439.00
	Augmentation des frais de déplacements des apprentis suite à la modification de l'ordonnance sur la formation professionnelle et le rattrapage des années 2009 et 2010.	28'670.00
Culture, loisirs et culte	Paiement d'une garantie de déficit au Tohu-Bohu	10'000.00
Prévoyance sociale	Augmentation des charges sociales et ajustement de la provision	96'660.00
Trafic	Augmentation de la participation de la commune à la correction des routes	29'018.00
	Augmentation des frais de l'éclairage public	26'572.00
Protection, aménagement, environnement	Augmentation de l'entretien du réseau d'eau potable et location d'une installation d'ultrafiltration	39'139.00
	Augmentation de la participation de la commune à l'exploitation de la STEP	38'386.00
	Augmentation du nombre de dossiers de constructions	39'805.00

Economie publique	Augmentation des subventions d'énergie	13'360.00
Finances et impôts	Bonne tenue des recettes fiscales suite à l'accroissement du nombre de contribuables et de leur bonne capacité contributive	264'169.00

Compte des investissements

Durant l'exercice 2011, les principaux investissements suivants ont été réalisés :

- réfection et aménagement de l'UAPE,
- réfection de la route de l'Eglie, du chemin des Tsans de la Lé et de la route des Bernunes,
- achat de machines pour les travaux publics,
- réfection des places de jeux par l'aménagement d'un 3^{ème} court de tennis,
- réfection des infrastructures de l'évacuation des eaux et de l'irrigation,
- assainissement du PGEE,
- achat de la maison de l'UAPE.

Quelques commentaires sur les comptes autofinancés

Les comptes autofinancés relatifs à l'eau, aux égouts, aux déchets et à l'irrigation n'atteignent pas l'équilibre financier attendu, malgré les solutions techniques apportées aux problèmes posés. L'évolution de ces comptes s'établit ainsi :

Dicastère	Compte 2011	Budget 2011	Comptes 2010
Eau	-33'770.55	-48'000.00	-48'970.25
Egouts	-47'410.10	-27'900.00	-10'696.45
Enlèvement des déchets	-44'314.70	-56'100.00	-43'013.90
Irrigation	-29'153.25	-38'100.00	-39'707.35
Total	-154'648.60	-170'100.00	-142'387.95

On constate une variation des charges par rapport aux comptes 2010 qui s'explique notamment par une nouvelle politique d'amortissement.

Intérêts bancaires

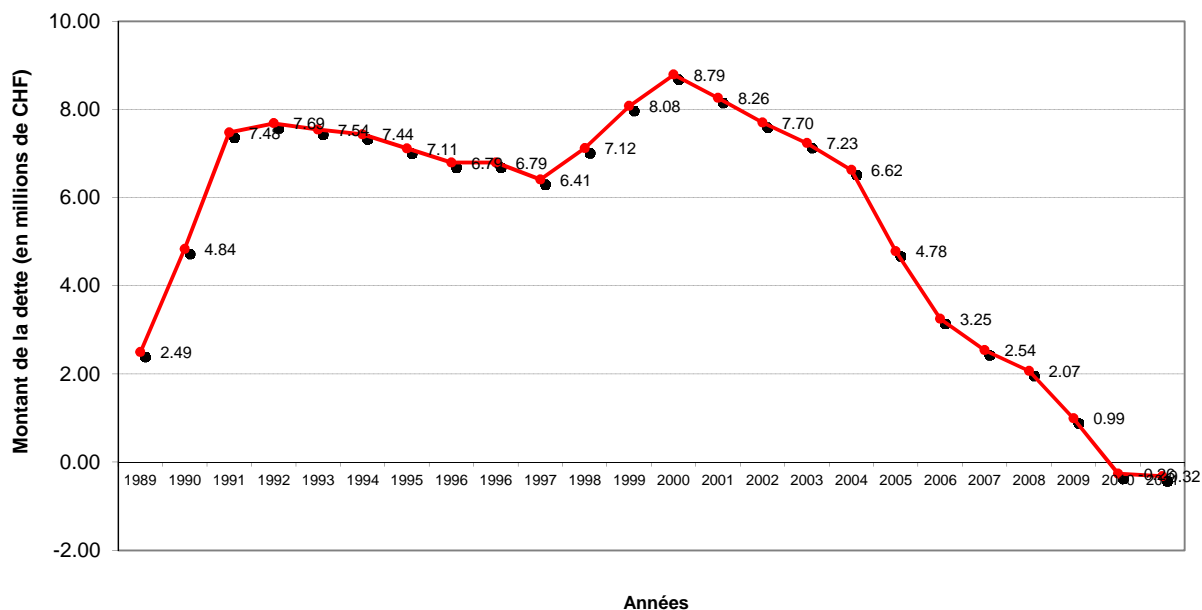
Intérêts passifs	Montant
Année 2011	27'273.20
Année 2010	38'011.15
Année 2009	75'558.50
Année 2008	89'738.80
Année 2007	137'304.80
Année 2006	180'493.85
Année 2005	223'588.90
Année 2004	233'526.65
Année 2003	264'479.05
Année 2002	275'113.80
Année 2001	357'925.90
Année 2000	407'553.30

Endettement

Le graphique ci-dessous présente l'évolution de la dette nette de la commune au 31 décembre de chaque année. A partir de 2003, le calcul a été effectué sur la base des comptes indicateurs de l'Etat du Valais.

Ainsi l'endettement au 31.12.2011 est en diminution par rapport à l'année 2010. La dette a été complètement absorbée et fait place à une fortune nette de CHF 189.00 par habitant.

Evolution de la dette nette



Analyse du résultat et des indicateurs financiers

Les résultats présentés correspondent à l'engagement pris par le conseil communal en début de période de diminuer l'endettement tout en conservant les infrastructures dans un état satisfaisant.

Durant la période législative 1997-2000, de très importants investissements ont été réalisés. Ils ont porté la dette au 31.12.2000 à CHF 8'787'675.

Durant la période 2001-2004, les amortissements financiers se sont élevés à CHF 2'343'297.01 ; durant la période suivante ils ont atteint CHF 965'802.17.

Dès 2009, l'évolution de la situation se présente comme suit :

	Comptes				Total Période
	2009	2010	2011	2012	
Marge d'autofinancement	1'902'001.97	1'910'879.15	1'663'877.63		5'476'758.75
Investissements nets	551'641.31	1'072'278.99	1'599'131.70		3'223'052.00
Excédent de financement	1'350'360.66	838'600.16	64'745.93		2'253'706.75
Rapport entre la marge d'autofinancement et l'excédent de financement	71.00%	43.89%	3.89%		41.15%

L'aperçu des indicateurs financiers présente les résultats suivants :

Aperçu des indicateurs financiers

1. Degré d'autofinancement (I1)	2010	2011	Moyenne
(Autofinancement en pour cent de l'investissement net)	178.2%	104.0%	133.8%

Valeurs indicatives

I1 >= 100%	5 - très bien
80% <= I1 < 100%	4 - bien
60% <= I1 < 80%	3 - satisfaisant (à court terme)
0% <= I1 < 60%	2 - insuffisant
I1 < 0%	1 - très mauvais

NB : Si les investissements nets sont négatifs (recettes d'investissements supérieures aux dépenses d'investissements), le ratio n'a pas de valeur indicative et c'est pourquoi il n'est pas pris en compte dans le calcul de la moyenne.

2. Capacité d'autofinancement (I2)	2010	2011	Moyenne
(Autofinancement en pour cent des revenus financiers)	30.9%	25.4%	28.1%

Valeurs indicatives

I2 >= 20%	5 - très bien
15% <= I2 < 20%	4 - bien
8% <= I2 < 15%	3 - satisfaisant
0% <= I2 < 8%	2 - insuffisant
I2 < 0%	1 - très mauvais

3. Taux des amortissements ordinaires (I3)	2010	2011	Moyenne
(Amortissements ordinaires en % du PA à amortir)	26.8%	37.1%	32.4%

Valeurs indicatives

I3 >= 10%	5 - amort. suffisants
8% <= I3 < 10%	4 - amort. moyens (à court terme)
5% <= I3 < 8%	3 - amort. faibles
2% <= I3 < 5%	2 - amort. insuffisants
I3 < 2%	1 - amort. nettement insuffisants

3.2 Taux global des amortissements	2010	2011	Moyenne
(Amort. + solde compte fonct. en % du PA à amortir + découvert)	54.3%	39.2%	46.1%

4. Endettement net par habitant (I4)	2010	2011	Moyenne
(Dettes brutes moins PF réalisable par habitant)	-152	-189	-171

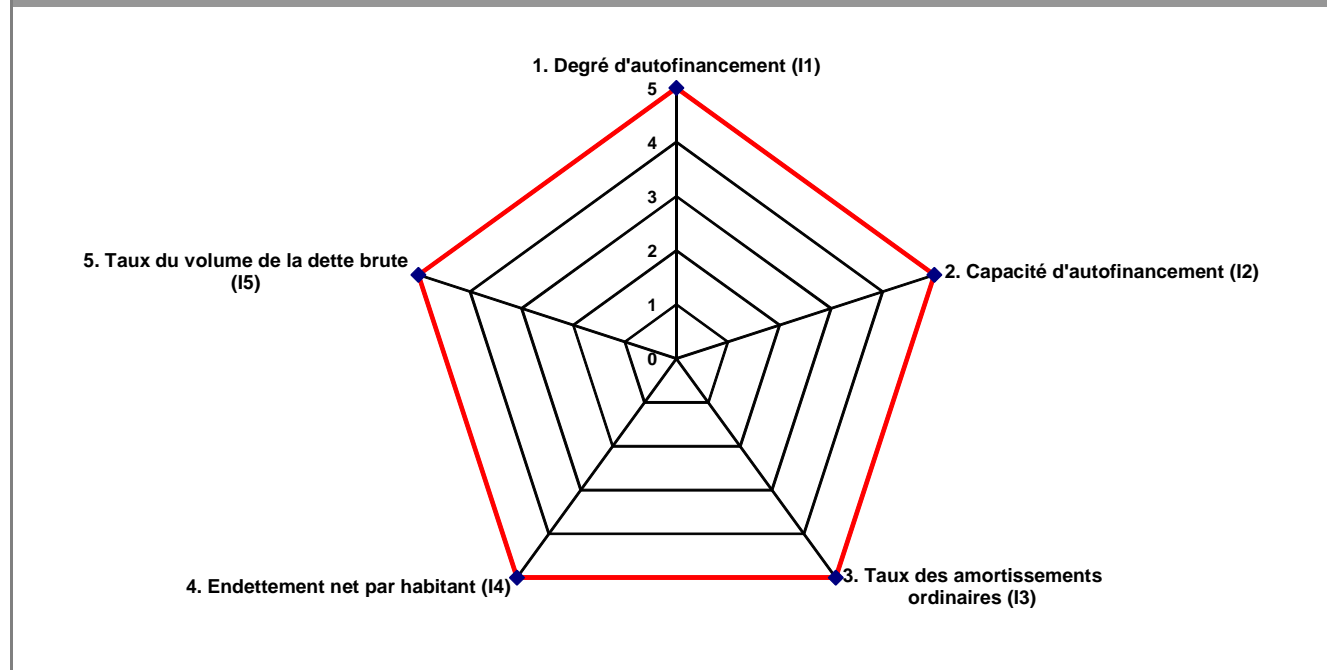
Valeurs indicatives

I4 < 3'000	5 - endettement faible
3'000 <= I4 < 5'000	4 - endettement mesuré
5'000 <= I4 < 7'000	3 - endettement important
7'000 <= I4 < 9'000	2 - endettement très important
I4 >= 9'000	1 - endettement excessif

5. Taux du volume de la dette brute (I5)	2010	2011	Moyenne
(Dette brute en % des revenus financiers)	47.6%	18.3%	32.5%

Valeurs indicatives

I5 < 150%	5 - très bien
150% <= I5 < 200%	4 - bien
200% <= I5 < 250%	3 - satisfaisant
250% <= I5 < 300%	2 - insuffisant
I5 >= 300%	1 - mauvais



*notation : 5 très bien - 4 bien - 3 satisfaisant - 2 insuffisant - 1 mauvais

Le respect des mesures préconisées dans le plan financier 2010-2013 a permis de procéder au remboursement des dettes.

Ces indicateurs mettent en évidence la parfaite santé des finances communales.

Crédits d'engagements

L'article 30, al. 2, litt. d, Ofinco du 16 juin 2004, autorise le conseil communal à procéder, pour l'objectif visé, à des engagements financiers jusqu'au montant fixé.

Aucun crédit d'engagement n'est à signaler pour l'exercice 2011.

Compte	Libellé	Décision Assemblée primaire	Crédit initial	Crédit utilisé au		Crédit disponible
				01.01.2011	31.12.2011	
néant						

Crédits complémentaires

Conformément à l'article 30, al. 2, litt. e, Ofinco du 16 juin 2004, le compte annuel des communes municipales doit contenir un tableau des crédits complémentaires. Il se présente comme suit :

Compte	Libellé	Budget 2011	Crédit complémentaire	Compte 2011
210.503.00	Maison Crèche UAPE	0.00	735'000.00	739'447.20

Activation de dépense d'investissement

Conformément à l'article 45, al. 3 Ofinco du 16 juin 2004, les dépenses d'investissement inférieures à un montant fixé par le conseil municipal ne sont pas activées. Le conseil communal, en séance du 28 février 2006, n'a pas souhaité poser de limites d'activation des investissements.

Politique d'amortissement

Conformément à l'article 51 al. 2 Ofinco du 16 juin 2004, le conseil municipal peut fixer un taux d'amortissement plus élevé que celui prescrit à l'alinéa 1 à condition que celui-ci soit appliqué pour une durée minimum de quatre ans. En date du 28 février 2006, le conseil communal a décidé de ne pas suivre de politique d'amortissement.

Considérations finales

Les résultats des comptes 2011 et notamment la marge d'autofinancement permettent d'envisager sereinement l'avenir des finances. Cette évolution favorable conforte le conseil communal dans les options retenues, la nécessité de réduire la dette tout en maintenant la qualité des services et infrastructures.

Le conseil réaffirme sa volonté de maintenir une gestion équilibrée des moyens à disposition, en privilégiant les principes de subsidiarité, d'équité et de proportionnalité.

Fort de la confiance et du soutien de l'ensemble de la population, le conseil communal s'engage résolument pour le développement harmonieux de la commune et la promotion de la qualité de vie à Veyras.

Veyras, le 30 avril 2012

ADMINISTRATION COMMUNALE

Le Président
Gérard Salamin



Le Secrétaire
Gilbert Carron





APERÇU DES PRINCIPAUX ÉLÉMENTS DU COMPTE ANNUEL

Commune de Veyras

RUE C.C. OLSOMMER 9
3968 VEYRAS

TELEPHONE : (027) 452 28 80
FAX : (027) 452 28 90
EMAIL : administration@veyras.ch
WEB : <http://www.veyras.ch>

Aperçu du compte annuel

	Compte 2010		Budget 2011		Compte 2011	
	Charges	Revenus	Charges	Revenus	Charges	Revenus
Compte de fonctionnement						
Total des charges (amortissements inclus)	5'224'108.58		5'512'762.00		6'458'058.88	
Total des revenus		6'190'908.74		5'838'805.00		6'549'805.40
Excédent de revenus	966'800.16		326'043.00		91'746.52	
Excédent de charges		-		-		-
Total	6'190'908.74	6'190'908.74	5'838'805.00	5'838'805.00	6'549'805.40	6'549'805.40
Compte des investissements						
	Dépenses	Recettes	Dépenses	Recettes	Dépenses	Recettes
Total des dépenses reportées au bilan	1'139'343.39		1'130'000.00		1'675'944.45	
Total des recettes reportées au bilan		67'064.40		-		76'812.75
Investissements nets 3)		1'072'278.99		1'130'000.00		1'599'131.70
Total	1'139'343.39	1'139'343.39	1'130'000.00	1'130'000.00	1'675'944.45	1'675'944.45
Financement						
Report des investissements nets	1'072'278.99		1'130'000.00		1'599'131.70	
Report des amortissements ordinaires du patrimoine administratif		944'078.99		1'064'400.00		1'572'131.11
Report des amortissements complémentaires du patrimoine administratif		-		-		-
Report des amortissements du découvert du bilan		-		-		-
Excédent de revenus du compte de fonctionnement		966'800.16		326'043.00		91'746.52
Excédent de charges du compte de fonctionnement	-		-		-	
Excédent de financement	838'600.16		260'443.00		64'745.93	
Insuffisance de financement		-		-		-
Total	1'910'879.15	1'910'879.15	1'390'443.00	1'390'443.00	1'663'877.63	1'663'877.63
Modification du capital						
Report de l'excédent de financement		838'600.16		260'443.00		64'745.93
Report de l'insuffisance de financement	-		-		-	
Report des dépenses d'investissement au bilan		1'139'343.39		1'130'000.00		1'675'944.45
Report des recettes d'investissement au bilan	67'064.40		-		76'812.75	
Report des amortissements au bilan	944'078.99		1'064'400.00		1'572'131.11	
Augmentation de la fortune nette	966'800.16		326'043.00		91'746.52	
Diminution de la fortune nette		-		-		-
Total	1'977'943.55	1'977'943.55	1'390'443.00	1'390'443.00	1'740'690.38	1'740'690.38

3) Remarque: si négatif = excédent de recettes du compte des investissements

Aperçu du bilan et du financement		Etat 31.12.2010	Etat 31.12.2011	Provenance des fonds	Emploi de fonds	
				(diminution des actifs, augmentation des passifs)	(augmentation des actifs, diminution des passifs)	
1	Actif	5'887'762.76	4'287'908.42			
	Patrimoine financier	3'205'531.65	1'520'908.42			
10	Disponibilités	2'004'248.57	501'243.46	1'503'005.11	-	
11	Avoirs	1'187'466.43	969'299.66	218'166.77	-	
12	Placements	-	-	-	-	
13	Actifs transitoires	13'816.65	50'365.30	-	36'548.65	
	Patrimoine administratif	2'682'231.11	2'767'000.00			
14	Investissements propres	2'165'500.00	2'661'400.00			
15	Prêts et participations permanentes	110'400.00	105'600.00			
16	Subventions d'investissement	-	-			
17	Autres dépenses activables	406'331.11	-			
	Financements spéciaux	-	-			
18	Avances aux financements spéciaux	-	-	-	-	
	Découvert	-	-			
19	Découvert du bilan	-	-			
2	Passif	5'887'762.76	4'287'908.42			
	Engagement	2'942'052.52	1'199'501.66			
20	Engagements courants	189'566.75	261'716.05	72'149.30	-	
21	Dettes à court terme	-	-	-	-	
22	Dettes à moyen et à long terme	1'336'180.00	89'500.00	-	1'246'680.00	
23	Engagements envers des entités particulières	-	-	-	-	
24	Provisions	464'715.35	485'034.55	20'319.20	-	
25	Passifs transitoires	951'590.42	363'251.06	-	588'339.36	
	Financements spéciaux	542'127.65	593'077.65			
28	Engagements envers les financements spéciaux	542'127.65	593'077.65	50'950.00	-	
	Fortune	2'403'582.59	2'495'329.11			
29	Fortune nette	2'403'582.59	2'495'329.11			
				Excédent de financement du compte administratif	64'745.93	
				Insuffisance de financement du compte administratif	-	
					1'929'336.31	1'871'568.01

Compte de fonctionnement selon les tâches

Compte 2010

Budget 2011

Compte 2011

	Compte 2010		Budget 2011		Compte 2011	
	Charges	Revenus	Charges	Revenus	Charges	Revenus
0 Autorité générale	490'319.37	6'524.00	500'900.00	3'500.00	490'986.98	7'390.00
1 Sécurité publique	258'488.75	55'150.71	276'650.00	47'900.00	298'183.00	62'653.20
2 Enseignement et formation	2'166'510.15	1'005'890.05	2'165'937.00	1'018'705.00	2'343'418.80	1'095'188.35
3 Culture, loisirs et culte	235'868.35	5'456.00	354'800.00	5'500.00	235'760.70	6'125.30
4 Santé	60'437.90	-	75'200.00	-	76'815.65	-
5 Prévoyance sociale	-473.12	6'448.90	332'600.00	6'000.00	425'442.59	6'686.90
6 Trafic	960'543.09	-	777'200.00	-	1'500'888.11	-
7 Protection et aménagement de l'environnement, yc eau, égouts, déchets	671'722.49	432'480.60	751'400.00	378'000.00	800'838.50	414'306.85
8 Economie publique, yc services industriels	75'858.65	86'436.60	62'075.00	68'300.00	65'553.40	65'330.55
9 Finances et impôts	304'832.95	4'592'521.88	216'000.00	4'310'900.00	220'171.15	4'892'124.25
Total des charges et des revenus	5'224'108.58	6'190'908.74	5'512'762.00	5'838'805.00	6'458'058.88	6'549'805.40
Excédent de charges		-		-		-
Excédent de revenus	966'800.16		326'043.00		91'746.52	

Compte de fonctionnement selon les natures

Compte 2010

Budget 2011

Compte 2011

	Compte 2010		Budget 2011		Compte 2011	
	Charges	Revenus	Charges	Revenus	Charges	Revenus
30 Charges de personnel	2'343'082.15		2'391'812.00		2'432'477.30	
31 Biens, services et marchandises	907'588.11		726'050.00		816'335.33	
32 Intérêts passifs	73'099.50		76'000.00		68'303.65	
33 Amortissements	944'078.99		1'064'400.00		1'572'131.11	
34 Parts à des contributions sans affectation	58'007.90		53'000.00		55'602.20	
35 Dédommagements versés à des collectivités publiques	585'016.50		611'300.00		696'106.80	
36 Subventions accordées	307'435.43		584'300.00		813'402.49	
37 Subventions redistribuées	-		-		-	
38 Attributions aux financements spéciaux	-		-		-	
39 Imputations internes	5'800.00		5'900.00		3'700.00	
40 Impôts		4'522'345.73		4'252'000.00		4'823'176.70
41 Patentes et concessions		771.40		900.00		857.35
42 Revenus des biens		149'623.90		116'000.00		122'906.35
43 Contributions		489'269.31		431'105.00		485'484.30
44 Parts à des recettes et contributions sans affectation		-		-		367.65
45 Restitutions de collectivités publiques		20'019.80		12'500.00		23'712.45
46 Subventions		1'003'078.60		1'020'400.00		1'089'600.60
47 Subventions à redistribuer		-		-		-
48 Prélèvements sur les financements spéciaux		-		-		-
49 Imputations internes		5'800.00		5'900.00		3'700.00
Total des charges et des revenus	5'224'108.58	6'190'908.74	5'512'762.00	5'838'805.00	6'458'058.88	6'549'805.40
Excédent de charges		-		-		-
Excédent de revenus	966'800.16		326'043.00		91'746.52	

Compte des investissements selon les tâches

Compte 2010

Budget 2011

Compte 2011

	Compte 2010		Budget 2011		Compte 2011	
	Dépenses	Recettes	Dépenses	Recettes	Dépenses	Recettes
0 Autorité générale	-	-	-	-	-	-
1 Sécurité publique	4'389.35	45'900.00	20'000.00	-	-	50'950.00
2 Enseignement et formation	149'896.60	-	40'000.00	-	159'959.90	-
3 Culture, loisirs et culte	15'300.00	-	25'000.00	-	-	-
4 Santé	-	-	-	-	-	-
5 Prévoyance sociale	-	-	-	-	-	-
6 Trafic	732'504.39	-	645'000.00	-	680'357.15	-
7 Protection et aménagement de l'environnement, yc eau, égouts, déchets	206'424.40	19'933.80	390'000.00	-	226'768.15	23'400.00
8 Economie publique, yc services industriels	30'828.65	1'230.60	10'000.00	-	608'859.25	2'462.75
9 Finances et impôts	-	-	-	-	-	-
Total des dépenses et des recettes	1'139'343.39	67'064.40	1'130'000.00	-	1'675'944.45	76'812.75
Excédent de dépenses		1'072'278.99		1'130'000.00		1'599'131.70
Excédent de recettes	-		-		-	

Compte des investissements selon les natures

Compte 2010

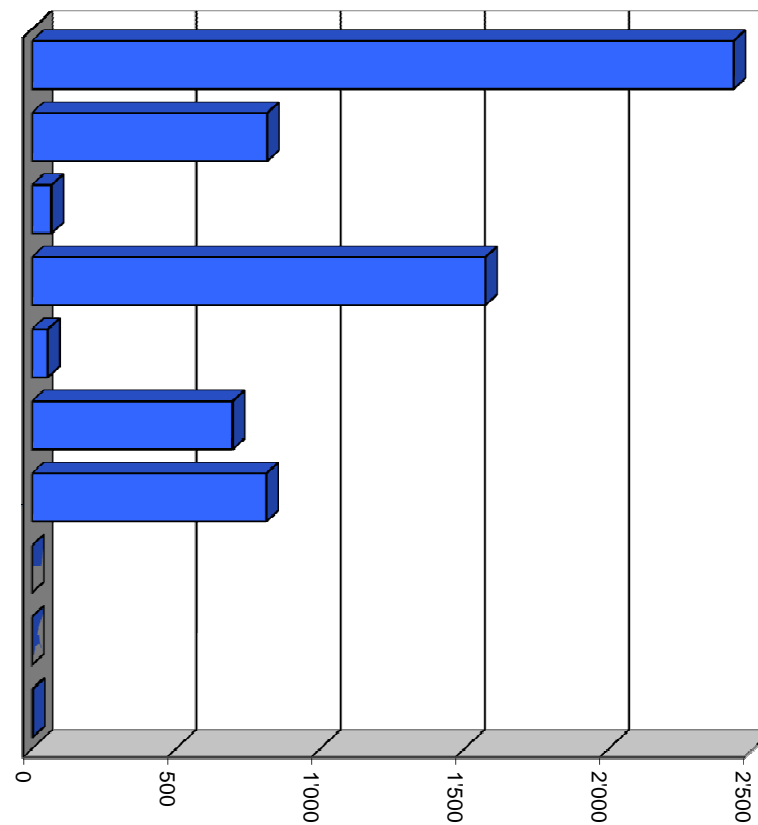
Budget 2011

Compte 2011

	Compte 2010		Budget 2011		Compte 2011	
	Dépenses	Recettes	Dépenses	Recettes	Dépenses	Recettes
50 Investissements propres	1'139'343.39		1'130'000.00		1'675'944.45	
52 Prêts et participations permanentes	-		-		-	
56 Subventions accordées	-		-		-	
57 Subventions redistribuées	-		-		-	
58 Autres dépenses activables	-		-		-	
Report de recettes au bilan	-		-		-	
60 Transferts au patrimoine financier		-		-		-
61 Contributions de tiers		67'064.40		-		76'812.75
62 Remboursement de prêts et participations permanentes		-		-		-
63 Facturation à des tiers		-		-		-
64 Remboursement de subventions acquises		-		-		-
66 Subventions acquises		-		-		-
67 Subventions à redistribuer		-		-		-
Report de dépenses au bilan		-		-		-
Total des dépenses et des recettes	1'139'343.39	67'064.40	1'130'000.00	-	1'675'944.45	76'812.75
Excédent de dépenses		1'072'278.99		1'130'000.00		1'599'131.70
Excédent de recettes	-		-		-	

Comptes de fonctionnement selon les natures, charges

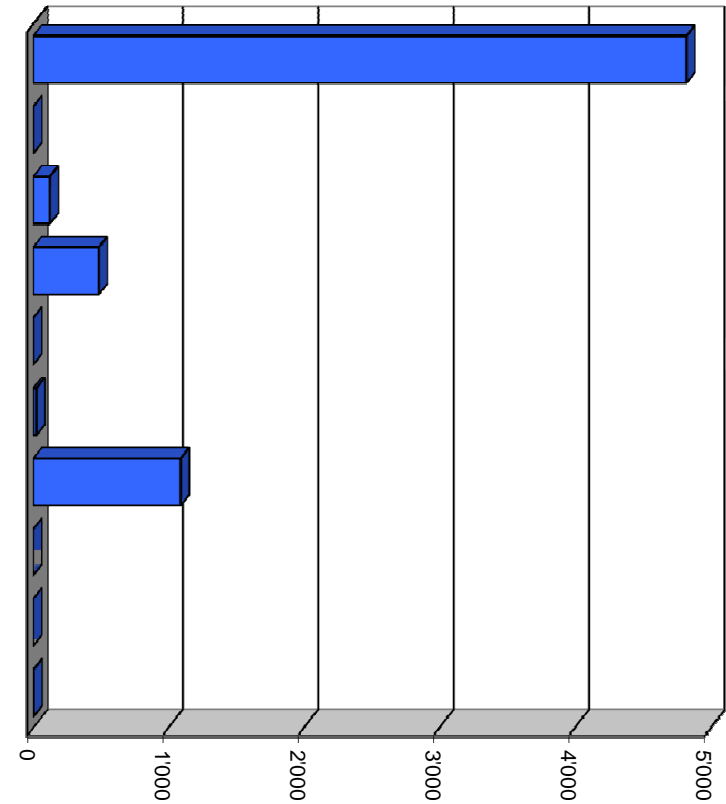
30 Charges de personnel	37.7%	2'432'477
31 Biens, services et marchandises	12.6%	816'335
32 Intérêts passifs	1.1%	68'304
33 Amortissements	24.3%	1'572'131
34 Parts à des contributions sans affectation	0.9%	55'602
35 Dédommagements versés à des collectivités publiques	10.8%	696'107
36 Subventions accordées	12.6%	813'402
37 Subventions redistribuées	0.0%	0
38 Attributions aux financements spéciaux	0.0%	0
39 Imputations internes	0.1%	3'700
Total		6'458'059



Milliers

Comptes de fonctionnement selon les natures, revenus

40 Impôts	73.6%	4'823'177
41 Patentes et concessions	0.0%	857
42 Revenus des biens	1.9%	122'906
43 Contributions	7.4%	485'484
44 Parts à des recettes et contributions sans affectation	0.0%	368
45 Restitutions de collectivités publiques	0.4%	23'712
46 Subventions	16.6%	1'089'601
47 Subventions à redistribuer	0.0%	0
48 Prélèvements sur les financements spéciaux	0.0%	0
49 Imputations internes	0.1%	3'700
Total		6'549'805



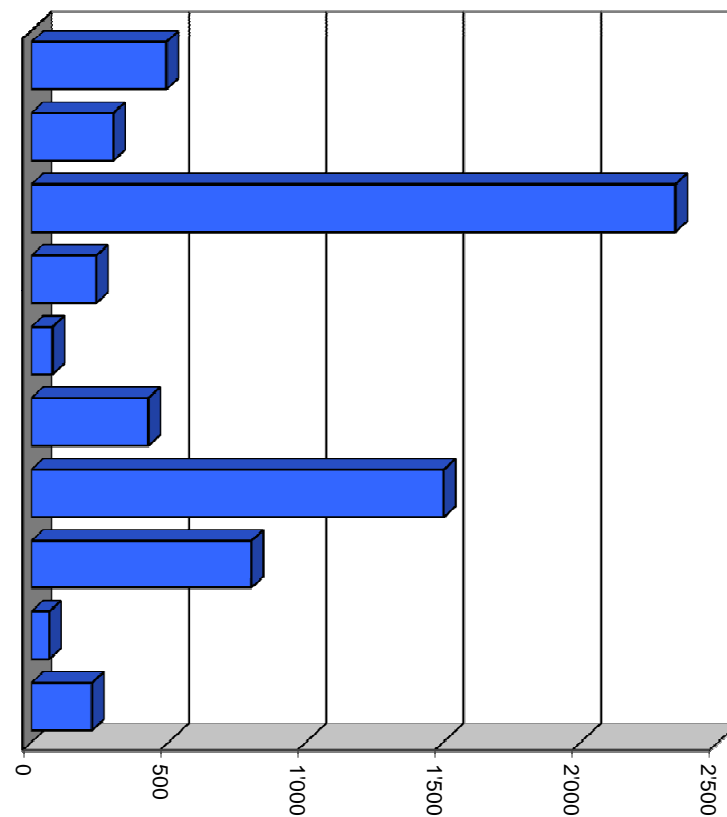
Milliers

Comptes de fonctionnement selon les tâches, charges

0	Autorité générale	7.6%	490'987
1	Sécurité publique	4.6%	298'183
2	Enseignement et formation	36.3%	2'343'419
3	Culture, loisirs et culte	3.7%	235'761
4	Santé	1.2%	76'816
5	Prévoyance sociale	6.6%	425'443
6	Trafic	23.2%	1'500'888
7	Protection et aménagement de l'environnement, yc eau, égouts, déchets	12.4%	800'839
8	Economie publique, yc services industriels	1.0%	65'553
9	Finances et impôts	3.4%	220'171

Total

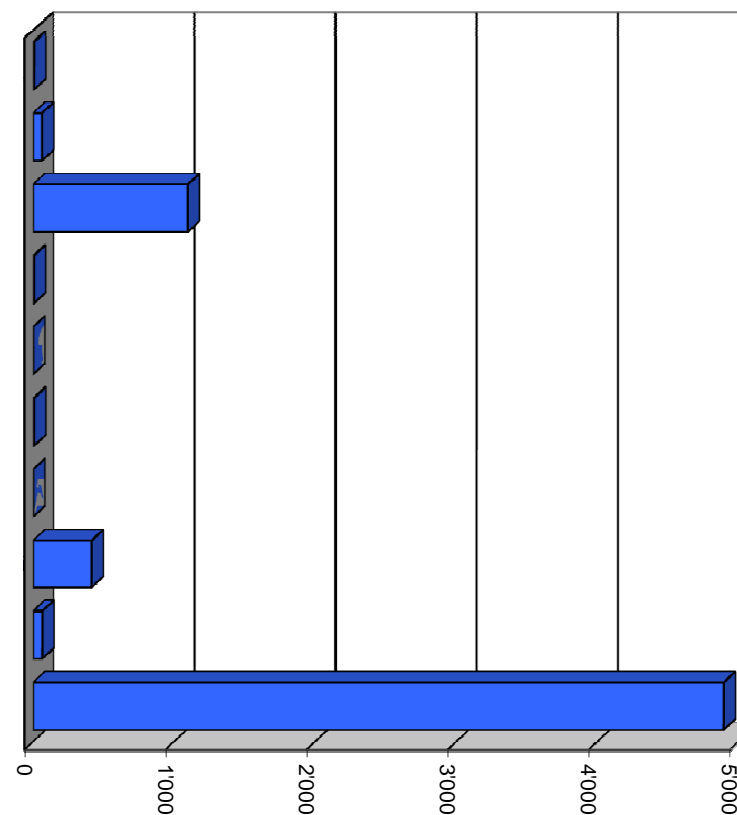
6'458'059



Milliers

Comptes de fonctionnement selon les tâches, revenus

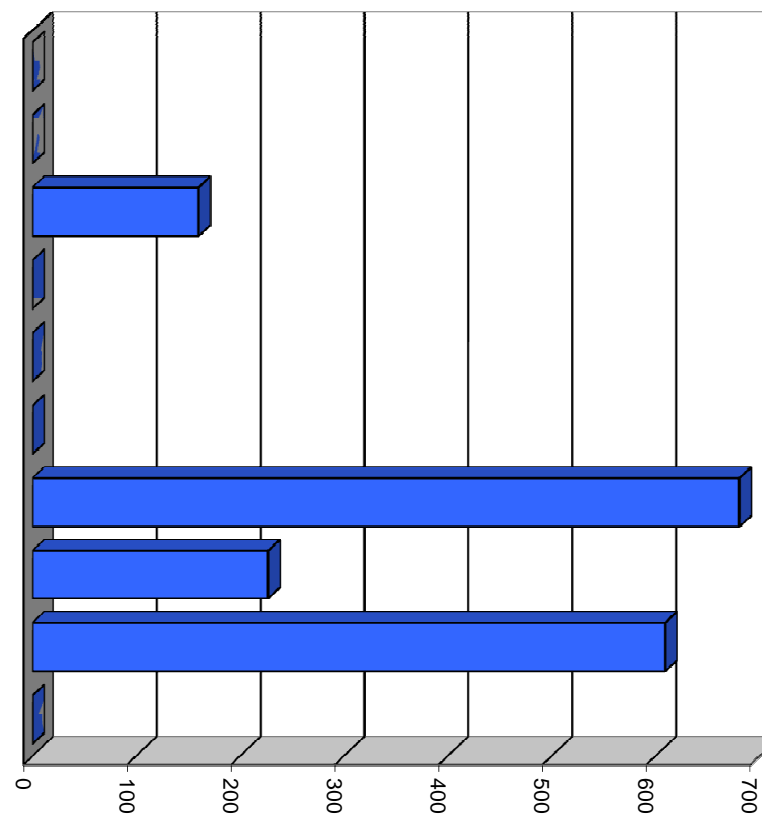
0	Autorité générale	0.1%	7'390
1	Sécurité publique	1.0%	62'653
2	Enseignement et formation	16.7%	1'095'188
3	Culture, loisirs et culte	0.1%	6'125
4	Santé	0.0%	0
5	Prévoyance sociale	0.1%	6'687
6	Trafic	0.0%	0
7	Protection et aménagement de l'environnement, yc eau, égouts, déchets	6.3%	414'307
8	Economie publique, yc services industriels	1.0%	65'331
9	Finances et impôts	74.7%	4'892'124
Total			6'549'805



Milliers

Comptes des investissements selon les tâches, dépenses

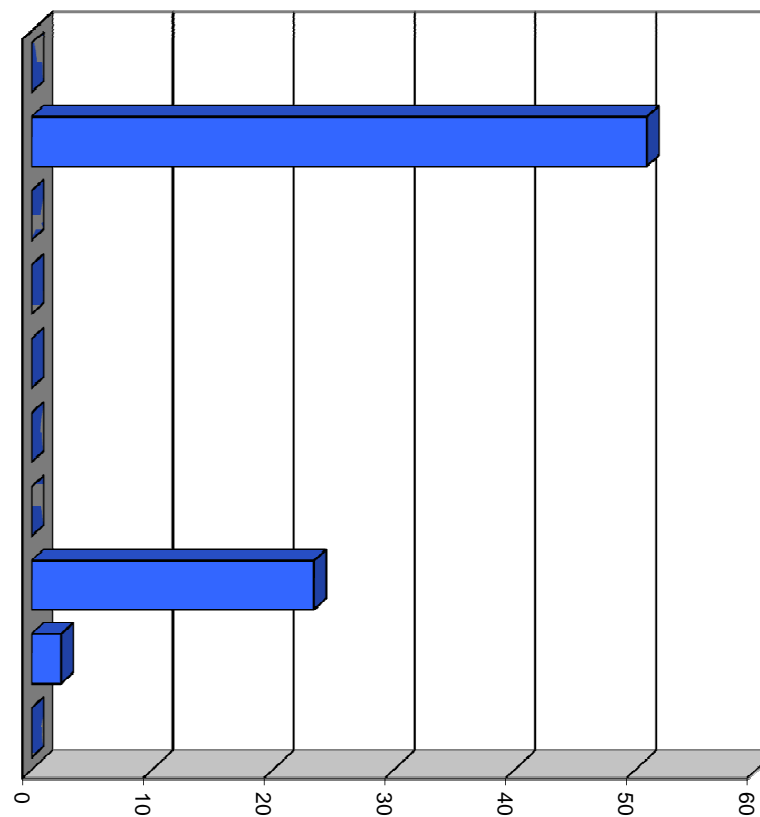
0	Autorité générale	0.0%	0
1	Sécurité publique	0.0%	0
2	Enseignement et formation	9.5%	159'960
3	Culture, loisirs et culte	0.0%	0
4	Santé	0.0%	0
5	Prévoyance sociale	0.0%	0
6	Trafic	40.6%	680'357
7	Protection et aménagement de l'environnement, yc eau, égouts, déchets	13.5%	226'768
8	Economie publique, yc services industriels	36.3%	608'859
9	Finances et impôts	0.0%	0
Total			1'675'944



Milliers

Comptes des investissements selon les tâches, recettes

0	Autorité générale	0.0%	0
1	Sécurité publique	66.3%	50'950
2	Enseignement et formation	0.0%	0
3	Culture, loisirs et culte	0.0%	0
4	Santé	0.0%	0
5	Prévoyance sociale	0.0%	0
6	Trafic	0.0%	0
7	Protection et aménagement de l'environnement, yc eau, égouts, déchets	30.5%	23'400
8	Economie publique, yc services industriels	3.2%	2'463
9	Finances et impôts	0.0%	0
Total			76'813



Milliers

1. Degré d'autofinancement (I1)		MCH	2010	2011	Moyenne
Excédent de revenus du compte de fonctionnement	+ fr.		966'800.16	91'746.52	529'273.34
Excédent de charges du compte de fonctionnement	- fr.		-	-	-
Amortissements du patrimoine administratif	331 + fr.		944'078.99	1'572'131.11	1'258'105.05
Amortissements complémentaires du patrimoine administratif	332 + fr.		-	-	-
Amortissement du découvert du bilan	333 + fr.		-	-	-
Autofinancement	= fr.		1'910'879.15	1'663'877.63	1'787'378.39
Dépenses d'investissement reportées au bilan	5 + fr.		1'139'343.39	1'675'944.45	1'407'643.92
Recettes d'investissement reportées au bilan	6 - fr.		67'064.40	76'812.75	71'938.58
Investissements nets	= fr.		1'072'278.99	1'599'131.70	1'335'705.35
Autofinancement x 100		=	178.2%	104.0%	133.8%
Investissements nets					

Valeurs indicatives

I1 >= 100%	5 - très bien
80% <= I1 < 100%	4 - bien
60% <= I1 < 80%	3 - satisfaisant (à court terme)
0% <= I1 < 60%	2 - insuffisant
I1 < 0%	1 - très mauvais

2. Capacité d'autofinancement (I2)		MCH	2010	2011	Moyenne
Excédent de revenus du compte de fonctionnement	+ fr.		966'800.16	91'746.52	529'273.34
Excédent de charges du compte de fonctionnement	- fr.		-	-	-
Amortissements du patrimoine administratif	331 + fr.		944'078.99	1'572'131.11	1'258'105.05
Amortissements complémentaires du patrimoine administratif	332 + fr.		-	-	-
Amortissement du découvert du bilan	333 + fr.		-	-	-
Autofinancement	= fr.		1'910'879.15	1'663'877.63	1'787'378.39
Revenus du compte de fonctionnement	4 + fr.		6'190'908.74	6'549'805.40	6'370'357.07
Subventions redistribuées	47 - fr.		-	-	-
Prélèvements sur les financements spéciaux	48 - fr.		-	-	-
Imputations internes	49 - fr.		5'800.00	3'700.00	4'750.00
Revenus financiers	fr.		6'185'108.74	6'546'105.40	6'365'607.07
Autofinancement x 100		=	30.9%	25.4%	28.1%
Revenus financiers					

Valeurs indicatives

I2 >= 20%	5 - très bien
15% =< I2 < 20%	4 - bien
8% =< I2 < 15%	3 - satisfaisant
0% =< I2 < 8%	2 - insuffisant
I2 < 0%	1 - très mauvais

3. Taux des amortissements ordinaires (I3)				
	MCH	2010	2011	Moyenne
Patrimoine administratif avant amortissements	+ fr.	3'626'310.10	4'339'131.11	3'982'720.61
Prêts et participations permanentes avant amortissements	- fr.	115'200.00	110'400.00	112'800.00
Patrimoine administratif à amortir	= fr.	3'511'110.10	4'228'731.11	3'869'920.61
Amortissements ordinaires du patrimoine administratif	3310 = fr.	939'278.99	1'567'331.11	1'253'305.05
Amortissements x 100				

Patrimoine administratif à amortir				
	=	26.8%	37.1%	32.4%

Amortissements ordinaires:

minimum 10 % du patrimoine administratif en application de l'art. 51, al. 1 de l'Ordonnance sur la gestion financière des communes du 16 juin 2004

Valeurs indicatives

I3 >= 10%	5 - amort. suffisants
8% =< I3 < 10%	4 - amort. moyens (à court terme)
5% =< I3 < 8%	3 - amort. faibles
2% =< I3 < 5%	2 - amort. insuffisants
I3 < 2%	1 - amort. nettement insuffisants

3.2 Taux global des amortissements				
	MCH	2010	2011	Moyenne
Patrimoine administratif avant amortissements	+ fr.	3'626'310.10	4'339'131.11	3'982'720.61
Prêts et participations permanentes avant amortissements	- fr.	115'200.00	110'400.00	112'800.00
Découvert (avant comptabilisation du résultat)	19 + fr.	-	-	-
Patrimoine administratif + découvert à amortir	= fr.	3'511'110.10	4'228'731.11	3'869'920.61
Excédent de revenus du compte de fonctionnement	+ fr.	966'800.16	91'746.52	529'273.34
Excédent de charges du compte de fonctionnement	- fr.	-	-	-
Amortissements ordinaires sans prêts et participations	3310 + fr.	939'278.99	1'567'331.11	1'253'305.05
Amortissements complémentaires sans prêts et participations	3320 + fr.	-	-	-
Amortissement du découvert	333 + fr.	-	-	-
Total des amortissements + solde compte de fonctionnement	= fr.	1'906'079.15	1'659'077.63	1'782'578.39
<hr/>				
(Total des amortissements + solde cpte fonctionnement) x 100	=	54.3%	39.2%	46.1%
<hr/>				
Patrimoine administratif à amortir + découvert				

Valeurs indicatives

Le résultat de cet indicateur devrait être équivalent ou supérieur à celui obtenu sous 3.1

4. Endettement net par habitant (I4)									
	MCH	2010	2011	Moyenne					
Engagements courants	20 + fr.	189'566.75	261'716.05	225'641.40					
Dettes à court terme	21 + fr.	-	-	-					
Dettes à moyen et long termes	22 + fr.	1'336'180.00	89'500.00	712'840.00					
Engagements envers des entités particulières	23 + fr.	-	-	-					
Provisions	24 + fr.	464'715.35	485'034.55	474'874.95					
Passifs transitoires	25 + fr.	951'590.42	363'251.06	657'420.74					
Dette brute	= fr.	2'942'052.52	1'199'501.66	2'070'777.09					
Ou									
Total des passifs	2 + fr.	5'887'762.76	4'287'908.42	5'087'835.59					
Fortune nette	29 - fr.	2'403'582.59	2'495'329.11	2'449'455.85					
Financements spéciaux	28 - fr.	542'127.65	593'077.65	567'602.65					
Dette brute	= fr.	2'942'052.52	1'199'501.66	2'070'777.09					
Disponibilités	10 fr.	2'004'248.57	501'243.46	1'252'746.02					
Avoir	11 + fr.	1'187'466.43	969'299.66	1'078'383.05					
Placements	12 + fr.	-	-	-					
Actifs transitoires	13 + fr.	13'816.65	50'365.30	32'090.98					
Patrimoine financier réalisable	= fr.	3'205'531.65	1'520'908.42	2'363'220.04					
Endettement net (+) / Fortune nette (-)	fr.	-263'479.13	-321'406.76	-292'442.95					
Nombre d'habitant (population ESPOP/STATPOP année N-1)		1'730	1'699	1'715					
<table border="1" style="width: 100%; border-collapse: collapse;"> <tr> <td style="text-align: center;"> $\frac{\text{Dette brute} - \text{Patrimoine financier réalisable}}{\text{Nombre d'habitant (population ESPOP/STATPOP année N-1)}}$ </td> <td style="text-align: center;">=</td> <td style="text-align: center;">-152</td> <td style="text-align: center;">-189</td> <td style="text-align: center;">-171</td> </tr> </table>					$\frac{\text{Dette brute} - \text{Patrimoine financier réalisable}}{\text{Nombre d'habitant (population ESPOP/STATPOP année N-1)}}$	=	-152	-189	-171
$\frac{\text{Dette brute} - \text{Patrimoine financier réalisable}}{\text{Nombre d'habitant (population ESPOP/STATPOP année N-1)}}$	=	-152	-189	-171					

Valeurs indicatives

I4 < 3'000	5 - endettement faible
3'000 =< I4 < 5'000	4 - endettement mesuré
5'000 =< I4 < 7'000	3 - endettement important
7'000 =< I4 < 9'000	2 - endettement très important
I4 >= 9'000	1 - endettement excessif

5. Taux du volume de la dette brute (I5)					
	MCH	2010	2011	Moyenne	
Engagements courants	20 + fr.	189'566.75	261'716.05	225'641.40	
Dettes à court terme	21 + fr.	-	-	-	
Dettes à moyen et long termes	22 + fr.	1'336'180.00	89'500.00	712'840.00	
Engagements envers des entités particulières	23 + fr.	-	-	-	
Provisions	24 + fr.	464'715.35	485'034.55	474'874.95	
Passifs transitoires	25 + fr.	951'590.42	363'251.06	657'420.74	
Dette brute	= fr.	2'942'052.52	1'199'501.66	2'070'777.09	
Ou					
Total des passifs	2 + fr.	5'887'762.76	4'287'908.42	5'087'835.59	
Fortune nette	29 - fr.	2'403'582.59	2'495'329.11	2'449'455.85	
Financements spéciaux	28 - fr.	542'127.65	593'077.65	567'602.65	
Dette brute	= fr.	2'942'052.52	1'199'501.66	2'070'777.09	
Revenus du compte de fonctionnement	4 + fr.	6'190'908.74	6'549'805.40	6'370'357.07	
Subventions redistribuées	47 - fr.	-	-	-	
Prélèvements sur les financements spéciaux	48 - fr.	-	-	-	
Imputations internes	49 - fr.	5'800.00	3'700.00	4'750.00	
Revenus financiers	= fr.	6'185'108.74	6'546'105.40	6'365'607.07	
Dette brute x100		=	47.6%	18.3%	32.5%
Revenus financiers					

Valeurs indicatives

I5 < 150%	5 - très bien
150% =< I5 < 200%	4 - bien
200% =< I5 < 250%	3 - satisfaisant
250% =< I5 < 300%	2 - insuffisant
I5 >= 300%	1 - mauvais



TABLEAU DES AMORTISSEMENTS

Commune de Veyras

RUE C.C. OLSOMMER 9
3968 VEYRAS

TELEPHONE : (027) 452 28 80
FAX : (027) 452 28 90
EMAIL : administration@veyras.ch
WEB : <http://www.veyras.ch>

2011									
DESIGNATION	%	TAUX EFFECTIF	VALEURS ACTIVEES	AMORTISSEMENT CUMULE	VALEUR NETTE AU 31.12.10	AUGMENTATION 2011	DIMINUTION 2011	AMORTISSEMENT 2011	SOLDE NET 31.12.2011
0. ADMINISTRATION GENERALE									
SOUS-TOTAL			677'290.95	-677'290.95	0.00	0.00	0.00	0.00	0.00
1. SECURITE PUBLIQUE									
SOUS-TOTAL			1'911'541.80	-1'911'541.80	0.00	0.00	0.00	0.00	0.00
2. ENSEIGNEMENT ET FORMATION									
Crèche de la Ville de Sierre	5	4%	120'000.00	-9'600.00	110'400.00			4'800.00	105'600.00
Rénovation de l'Ecole	5	100%	1'820'696.20	-1'820'696.20	0.00	159'959.90	0.00	159'959.90	0.00
SOUS-TOTAL			4'182'057.75	-4'071'657.75	110'400.00	159'959.90	0.00	164'759.90	105'600.00
3. CULTURE, LOISIRS ET CULTE									
SOUS-TOTAL			2'059'905.66	-2'059'905.66	0.00	0.00	0.00	0.00	0.00
6. TRAFIC									
Véhicule communal	25	100%	130'834.95	-130'834.95	0.00	17'678.00		17'678.00	0.00
Route et chemins secondaires	10	73%	4'865'255.14	-4'393'755.14	884'649.41	662'679.15		1'134'128.56	413'200.00
SOUS-TOTAL			7'994'101.09	-7'522'601.09	884'649.41	680'357.15	0.00	1'151'806.56	413'200.00
700. EAU POTABLE									
Adduction d'eau	10	10%	500'245.45	-482'745.45	17'500.00	77'587.35	13'000.00	8'587.35	73'500.00
Réservoir de Bedan	5	5%	2'646'007.05	-2'409'007.05	237'000.00			12'000.00	225'000.00
Sous-total 700			3'146'252.50	-2'891'752.50	254'500.00	77'587.35	13'000.00	20'587.35	298'500.00
710. EGOUTS									
Assainissement urbain	10	10%	1'229'790.50	-1'181'790.50	48'000.00		10'400.00	3'800.00	33'800.00
Sous-total 710			1'229'790.50	-1'181'790.50	48'000.00	0.00	10'400.00	3'800.00	33'800.00
720. TRAITEMENT DES DECHETS									
Places et déchetterie	10	10%	322'330.35	-292'530.35	29'800.00			3'100.00	26'700.00
Sous-total 720			322'330.35	-292'530.35	29'800.00	0.00	0.00	3'100.00	26'700.00
740. CIMETIERE ET COLUMBARIUM									
Sous-total 740			175'252.05	-175'252.05	0.00	0.00	0.00	0.00	0.00

2011									
DESIGNATION	%	TAUX EFFECTIF	VALEURS ACTIVEES	AMORTISSEMENT CUMULE	VALEUR NETTE AU 31.12.10	AUGMENTATION 2011	DIMINUTION 2011	AMORTISSEMENT 2011	SOLDE NET 31.12.2011
790 ENVIRONNEMENT									
Réfection de l'environnement	20	100%	723'382.65	-659'582.65	63'800.00	149'180.80		212'980.80	0.00
Sous-total 790			854'493.25	-790'693.25	63'800.00	149'180.80	0.00	212'980.80	0.00
SOUS-TOTAL			5'552'866.60	-5'156'766.60	396'100.00	226'768.15	23'400.00	240'468.15	359'000.00
801. IRRIGATION									
Réseau d'irrigation	10	10%	646'713.65	-524'213.65	122'500.00	29'371.95	2'462.75	15'009.20	134'400.00
Sous-total 801			646'713.65	-524'213.65	122'500.00	29'371.95	2'462.75	15'009.20	134'400.00
898 ECONOMIE PUBLIQUE									
Terrains	0	0%	1'455'777.30	-280'377.30	1'175'400.00	579'487.30		87.30	1'754'800.00
Sous-total 898			1'455'777.30	-280'377.30	1'175'400.00	579'487.30	0.00	87.30	1'754'800.00
SOUS-TOTAL			2'102'490.95	-804'590.95	1'297'900.00	608'859.25	2'462.75	15'096.50	1'889'200.00
TOTAL			24'480'254.80	-22'204'354.80	2'689'049.41	1'675'944.45	25'862.75	1'572'131.11	2'767'000.00

2011

DESIGNATION	ANNEE	%	TAUX EFFECTIF	NOMBRE ACTIONS	VALEUR NOMINALE	VALEURS ACTIVEES	AMORTISSEMENT CUMULE	VALEUR NETTE AU 31.12.10	AUGMENTATION 2011	DIMINUTION 2011	AMORTISSEMENT 2011	SOLDE NET 31.12.2011
TITRES												
Remontées Mécaniques		20	0%	1'518	0	607	-607	0			0	0
SMC		20	0%	5	1'000	9'800	-9'800	0			0	0
Forces Motrices Valaisannes	1991	20	0%	1'419	50	70'950	-70'950	0			0	0
Sierre Energie SA		5	0%	661	1'000	661'000	-661'000	0			0	0
Techno-pôle SA	1999	20	0%	40	250	10'000	-10'000	0			0	0
Television Sierre SA		20	0%	10	1'000	98'000	-98'000	0			0	0
Funiculaire St-Luc	2000	20	0%	500	100	50'500	-50'500	0			0	0
Participation Sodeval		0	0%	10	200	2'000	-2'000	0			0	0
Remontées Mécaniques de Zinal	2003	0	0%	40	250	10'100	-10'100	0			0	0
Cabane Ski-Club	1977	0	0%	500	100	50'000	-50'000	0			0	0
Remontées Mécaniques Grimentz	2007	0	0%	15	650	9'750	-9'750	0			0	0
TOTAL				4'718	4'600	972'707	-972'707	0	0	0	0	0



DÉTAIL DU COMPTE DE FONCTIONNEMENT

Commune de Veyras

RUE C.C. OLSOMMER 9
3968 VEYRAS

TELEPHONE : (027) 452 28 80
FAX : (027) 452 28 90
EMAIL : administration@veyras.ch
WEB : <http://www.veyras.ch>

Comptes 2010 Fr.	Budget 2011 Fr.		Comptes 2011 Charges Fr.	Revenus Fr.	Ecart 2011 Fr.
		0	ADMINISTRATION GENERALE		
490 319.37	500 900		490 986.98		9 913 -
6 524.00	3 500			7 390.00	3 890 +
483 795.37 -	497 400 -			483 596.98	
		01	LEGISLATIF ET EXECUTIF		
89 062.45	92 800		85 941.15		6 859 -
89 062.45 -	92 800 -			85 941.15	
		011	LEGISLATIF		
10 235.50	14 500		12 098.70		2 401 -
10 235.50 -	14 500 -			12 098.70	
2 488.30	6 500	30	4 322.70		2 177 -
2 352.60	6 000	300.00	4 231.85		1 768 -
135.70	500	303.00	90.85		409 -
7 747.20	8 000	31	7 776.00		224 -
7 747.20	8 000	318.00	7 776.00		224 -
		012	EXECUTIF		
78 826.95	78 300		73 842.45		4 458 -
78 826.95 -	78 300 -			73 842.45	
78 826.95	78 300	30	73 842.45		4 458 -
62 708.25	62 300	300.00	60 422.70		1 877 -
4 935.30	5 000	300.01	3 696.40		1 304 -
3 910.70	4 000	300.02	2 802.35		1 198 -
7 272.70	7 000	303.00	6 921.00		79 -
		02	ADMINISTRATION GENERALE		
182 840.07	180 000		163 996.38		16 004 -
6 524.00	3 500			7 390.00	3 890 +
176 316.07 -	176 500 -			156 606.38	

Comptes 2010 Fr.	Budget 2011 Fr.		Comptes 2011		Ecart 2011 Fr.
			Charges Fr.	Revenus Fr.	
		021 Administration de district			
26 566.75	33 000	Charges	37 982.00		4 982 +
26 566.75 -	33 000 -	Revenus		37 982.00	
		Excédent de charges			
26 566.75	33 000	35 Dédommagements collectivités publiques	37 982.00		4 982 +
26 566.75	33 000	352.00 Participation régionale	37 982.00		4 982 +
		029 ADMINISTRATION GENERALE, DIVERS			
156 273.32	147 000	Charges	126 014.38		20 986 -
6 524.00	3 500	Revenus		7 390.00	3 890 +
149 749.32 -	143 500 -	Excédent de charges		118 624.38	
156 273.32	147 000	31 Biens, services et marchandises	126 014.38		20 986 -
10 716.92	20 000	310.00 Fournitures de bureau et imprimés	13 317.70		6 682 -
1 975.25	1 000	311.00 Mobilier, machines, véhicules (achat de)	140.40		860 -
1 467.45	3 000	314.00 Prest. tiers pour entretien immeubles	53.30 -		3 053 -
	500	315.00 Prest. tiers pour entretien mobiliers			500 -
51 723.30	46 000	315.01 Exploitation informatique/photocopieuse	50 105.50		4 106 +
26 294.45	25 000	317.00 Frais de représentation	19 626.15		5 374 -
578.00	5 000	317.01 Frais de déplacement, formation			5 000 -
6 159.45	5 000	318.00 Frais de poursuites	4 699.25		301 -
27 698.79	35 000	318.01 Frais du compte de chèques postaux et de communication	31 840.19		3 160 -
301.71	500	318.03 Frais bancaires	174.06		326 -
29 358.00	6 000	319.00 Frais divers	6 164.43		164 +
2 400.00	1 500	42 Revenu des biens		3 000.00	1 500 +
2 400.00	1 500	427.01 Location des salles		3 000.00	1 500 +
4 124.00	2 000	43 Contributions		4 390.00	2 390 +
4 124.00	2 000	431.00 Emoluments administratifs		4 390.00	2 390 +
		09 AUTRES TÂCHES DE L'ADMINISTRATION			
218 416.85	228 100	Charges	241 049.45		12 949 +
218 416.85 -	228 100 -	Revenus		241 049.45	
		Excédent de charges			

Comptes 2010 Fr.	Budget 2011 Fr.		Comptes 2011 Charges Fr.	Revenus Fr.	Ecart 2011 Fr.
218 416.85	228 100	098 AUTRES TÂCHES DE L'ADMINISTRATION			
		Charges	241 049.45		12 949 +
		Revenus			
218 416.85 -	228 100 -	Excédent de charges		241 049.45	
207 208.05	211 900	30 Charges de personnel	235 065.95		23 166 +
170 374.70	175 600	301.00 Personnel administratif et exploitation	190 257.65		14 658 +
36 833.35	36 300	303.00 Charges sociales	44 808.30		8 508 +
11 208.80	11 700	31 Biens, services et marchandises	5 983.50		5 717 -
11 208.80	11 700	318.00 Assurances	5 983.50		5 717 -
	4 500	33 Amortissements			4 500 -
	4 500	331.00 Patrimoine administratif - amortissement ordinaire			4 500 -

Comptes 2010 Fr.	Budget 2011 Fr.		Comptes 2011		Ecart 2011 Fr.
			Charges Fr.	Revenus Fr.	
		1	SECURITE PUBLIQUE		
258 488.75	276 650		298 183.00		21 533 +
55 150.71	47 900			62 653.20	14 753 +
203 338.04 -	228 750 -			235 529.80	
		10	PROTECTION JURIDIQUE		
18 714.75	21 500		42 161.35		20 661 +
20 759.40	16 900			19 723.55	2 824 +
	4 600 -			22 437.80	
2 044.65 +					
		100	CADASTRE, POIDS ET MESURES		
18 714.75	21 500		42 161.35		20 661 +
14 316.50	10 000			13 270.00	3 270 +
4 398.25 -	11 500 -			28 891.35	
18 714.75	21 500	31	42 161.35		20 661 +
		311.00	528.05		528 +
995.00	500	317.00	120.00		380 -
14 007.55	15 000	318.00	38 107.10		23 107 +
3 712.20	6 000	318.02	3 406.20		2 594 -
13 750.00	9 500	43		13 270.00	3 770 +
5 750.00	4 500	431.00		2 870.00	1 630 -
8 000.00	5 000	431.01		10 400.00	5 400 +
566.50	500	46			500 -
566.50	500	461.00			500 -
		101	JUSTICE DIVERS		
6 442.90	6 900			6 453.55	446 -
6 442.90 +	6 900 +		6 453.55		
771.40	900	41		857.35	43 -
321.40	500	410.00		409.85	90 -
450.00	400	410.01		447.50	48 +
5 671.50	6 000	43		5 596.20	404 -

Comptes 2010 Fr.	Budget 2011 Fr.		Comptes 2011 Charges Fr. Revenus Fr.	Ecart 2011 Fr.
		101 JUSTICE DIVERS		
5 671.50	6 000	431.00 Emoluments contrôle habitants - étranger	5 596.20	404 -
		11 POLICE		
73 160.00	71 300	Charges	78 644.00	7 344 +
2 100.00	3 000	Revenus	1 990.00	1 010 -
71 060.00 -	68 300 -	Excédent de charges	76 654.00	
		113 POLICE LOCALE		
73 160.00	71 300	Charges	78 644.00	7 344 +
2 100.00	3 000	Revenus	1 990.00	1 010 -
71 060.00 -	68 300 -	Excédent de charges	76 654.00	
73 160.00	71 300	35 Dédommagements collectivités publiques	78 644.00	7 344 +
73 160.00	71 300	352.00 Police municipale	78 644.00	7 344 +
2 100.00	3 000	43 Contributions	1 990.00	1 010 -
2 100.00	3 000	437.00 Amendes de police	1 990.00	1 010 -
		12 JUSTICE		
21 574.55	15 800	Charges	27 632.05	11 832 +
13 570.90	6 500	Revenus	17 025.55	10 526 +
8 003.65 -	9 300 -	Excédent de charges	10 606.50	
		120 JUSTICE COMMUNALE		
2 687.10	3 700	Charges	2 745.10	955 -
2 687.10 -	3 700 -	Revenus		
		Excédent de charges	2 745.10	
2 687.10	3 700	30 Charges de personnel	2 745.10	955 -
2 514.00	3 500	300.00 Traitements	2 568.00	932 -
173.10	200	303.00 Charges sociales	177.10	23 -

Comptes 2010 Fr.	Budget 2011 Fr.		Comptes 2011 Charges Fr.	Revenus Fr.	Ecart 2011 Fr.
		122 CHAMBRE PUPILLAIRE ET TUTELAIRE			
18 887.45	12 100	Charges	24 886.95		12 787 +
13 570.90	6 500	Revenus		17 025.55	10 526 +
5 316.55 -	5 600 -	Excédent de charges		7 861.40	
18 180.15	12 100	30 Charges de personnel	23 782.70		11 683 +
17 140.00	11 500	300.00 Traitements	20 322.50		8 823 +
1 040.15	600	303.00 Charges sociales	3 460.20		2 860 +
707.30		35 Dédommagements collectivités publiques	1 104.25		1 104 +
707.30		352.00 Chambre pupillaire intercommunale	1 104.25		1 104 +
13 570.90	6 500	45 Restitutions de collectivités publiques		17 025.55	10 526 +
13 570.90	6 500	452.00 Chambre pupillaire intercommunale		17 025.55	10 526 +
		14 POLICE DU FEU			
42 905.00	43 850	Charges	43 602.65		247 -
18 720.41	21 500	Revenus		23 914.10	2 414 +
24 184.59 -	22 350 -	Excédent de charges		19 688.55	
		140 POLICE DU FEU			
42 905.00	43 850	Charges	43 602.65		247 -
18 720.41	21 500	Revenus		23 914.10	2 414 +
24 184.59 -	22 350 -	Excédent de charges		19 688.55	
30 154.75	31 100	30 Charges de personnel	32 491.20		1 391 +
4 919.05	5 000	300.00 Commission feu	3 792.50		1 208 -
63.40	100	303.00 Charges sociales	30.00		70 -
20 600.75	25 000	309.00 Sapeurs-pompiers (soldes)	28 468.70		3 469 +
4 571.55	1 000	309.01 Cours service du feu	200.00		800 -
12 750.25	12 750	31 Biens, services et marchandises	11 111.45		1 639 -
281.50	250	310.00 Fourniture de bureau et imprimés	221.50		29 -
336.00	500	311.00 Mobilier, machines, véhicules (achat de)	134.40		366 -
613.35	1 000	315.00 Entretien mobilier et matériel	665.30		335 -
3 743.40	6 000	315.01 Entretien des hydrantes	171.70		5 828 -
671.00	1 000	317.00 Frais de représentation	2 709.85		1 710 +
2 286.00	3 000	318.00 Taxes téléphoniques	3 076.00		76 +
4 819.00	1 000	319.00 Frais divers	4 132.70		3 133 +

Comptes 2010 Fr.	Budget 2011 Fr.		Comptes 2011		Ecart 2011 Fr.
			Charges Fr.	Revenus Fr.	
		140	POLICE DU FEU		
18 720.41	20 000	43	Contributions		3 914 +
18 720.41	20 000	430.00		22 488.10	2 488 +
		434.00		1 426.00	1 426 +
	1 500	46	Subventions		1 500 -
	1 500	461.00			1 500 -
		16	PROTECTION POPULATION ET BIENS CULTURELS		
6 579.55	6 500		Charges	3 313.95	3 186 -
6 579.55 -	6 500 -		Revenus		
			Excédent de charges	3 313.95	
		160	PROTECTION CIVILE		
6 579.55	6 500		Charges	3 313.95	3 186 -
6 579.55 -	6 500 -		Revenus		
			Excédent de charges	3 313.95	
	1 000	30	Charges de personnel		1 000 -
	1 000	309.00			1 000 -
6 579.55	5 500	31	Biens, services et marchandises		2 186 -
	500	311.00			500 -
6 579.55	5 000	314.00			1 686 -
		19	AUTRES TÂCHES DE LA SECURITE PUBLIQUE		
95 554.90	117 700		Charges	102 829.00	14 871 -
95 554.90 -	117 700 -		Revenus		
			Excédent de charges	102 829.00	
		198	AUTRES TÂCHES DE LA SECURITE PUBLIQUE		
95 554.90	117 700		Charges	102 829.00	14 871 -
95 554.90 -	117 700 -		Revenus		
			Excédent de charges	102 829.00	

Comptes 2010 Fr.	Budget 2011 Fr.		Comptes 2011 Charges Fr.	Revenus Fr.	Ecart 2011 Fr.
		2	ENSEIGNEMENT ET FORMATION		
2 166 510.15	2 165 937		2 343 418.80		177 482 +
1 005 890.05	1 018 705			1 095 188.35	76 483 +
1 160 620.10 -	1 147 232 -			1 248 230.45	
		20	ECOLE ENFANTINE		
17 405.50	20 000		70 735.00		50 735 +
17 405.50 -	20 000 -			70 735.00	
		200	ECOLE ENFANTINE		
17 405.50	20 000		10 735.00		9 265 -
17 405.50 -	20 000 -			10 735.00	
17 405.50	20 000	35	10 735.00		9 265 -
17 405.50	20 000	352.00	10 735.00		9 265 -
		365.00	60 000.00		60 000 +
		21	ECOLE PUBLIQUES		
1 876 507.00	1 895 437		1 959 158.35		63 721 +
1 005 890.05	1 018 705			1 095 188.35	76 483 +
870 616.95 -	876 732 -			863 970.00	
		210	ECOLE PRIMAIRE		
1 007 683.90	1 049 798		1 096 538.85		46 741 +
439 401.60	470 546			557 992.10	87 446 +
568 282.30 -	579 252 -			538 546.75	
900 262.70	958 998	30	968 766.80		9 769 +
5 721.80	6 500	300.00	5 065.10		1 435 -
756 144.45	800 296	302.00	810 510.75		10 215 +
127.25	100	303.00	137.35		37 +
69 730.45	76 200	303.01	78 793.80		2 594 +
68 538.75	75 902	304.00	74 259.80		1 642 -
94 197.60	78 800	31	116 936.05		38 136 +

Comptes 2010 Fr.	Budget 2011 Fr.		Comptes 2011 Charges Fr.	Revenus Fr.	Ecart 2011 Fr.
		210	ECOLE PRIMAIRE		
23 584.75	18 000	310.00	Fournitures scolaires	27 834.85	9 835 +
2 390.90	2 000	311.00	Mobilier, machines, véhicules (achat de)	1 641.40	359 -
48 625.70	40 000	314.00	Entretien du bâtiment scolaire	46 837.45	6 837 +
432.90	1 000	315.00	Prest. tiers entretien objets mobiliers	289.50	711 -
7 438.45	1 500	315.01	Exploitation informatique/photocopieuse	10 962.65	9 463 +
791.70	500	317.00	Frais de représentation	669.05	169 +
223.60	300	318.00	Taxes téléphoniques	223.85	76 -
9 961.50	10 000	318.01	Activités parascolaires	16 797.55	6 798 +
	5 000	318.02	Veyras France	9 918.60	4 919 +
748.10	500	319.00	Frais divers	1 761.15	1 261 +
13 223.60	12 000	35	Dédommagements collectivités publiques	10 836.00	1 164 -
13 223.60	12 000	352.00	Ecolages intercommunaux primaire	10 836.00	1 164 -
2 310.00	2 000	43	Contributions		6 141.65
2 310.00	2 000	433.00	Participation aux frais d'écolage	2 835.00	835 +
		436.00	Récupérations pertes de gain	3 306.65	3 307 +
437 091.60	468 546	46	Subventions acquises	551 850.45	83 304 +
437 091.60	468 546	461.02	Subvention acquise du canton (PR)	551 850.45	83 304 +
		211	ECOLE SECONDAIRE - CYCLE D'ORIENTATION		
864 998.10	835 639		Charges	840 764.00	5 125 +
566 488.45	548 159		Revenus	537 196.25	10 963 -
298 509.65 -	287 480 -		Excédent de charges	303 567.75	
670 811.10	659 139	30	Charges de personnel	638 984.50	20 155 -
566 294.10	553 047	302.00	Traitements degré (CO)	536 977.95	16 069 -
52 156.65	52 626	303.00	AVS/AI/APG/AC degré (CO)	52 080.90	545 -
52 360.35	53 466	304.00	Caisse de pension degré (CO)	49 925.65	3 540 -
170 548.00	148 500	35	Dédommagements collectivités publiques	158 340.50	9 841 +
170 548.00	148 500	352.00	Ecolages intercommunaux cycle	158 340.50	9 841 +
23 639.00	28 000	36	Subventions accordées	43 439.00	15 439 +
23 639.00	28 000	366.00	Frais de transport des élèves	43 439.00	15 439 +
2 921.35	105	43	Contributions		1 167 +

Comptes 2010 Fr.	Budget 2011 Fr.		Comptes 2011 Charges Fr.	Revenus Fr.	Ecart 2011 Fr.
		211	ECOLE SECONDAIRE - CYCLE D'ORIENTATION		
2 921.35	105	436.00		1 272.00	1 167 +
563 567.10	548 054	46	Subventions acquises		
554 220.85	538 554	461.00		535 924.25	2 630 -
9 346.25	9 500	461.01			9 500 -
		219	AUTRES TACHES LIEES AUX ECOLES PUBLIQUES		
3 825.00	10 000		21 855.50		11 856 +
3 825.00 -	10 000 -			21 855.50	
3 825.00	10 000	35	21 855.50		11 856 +
3 825.00	10 000	352.00	21 855.50		11 856 +
		23	FORMATION PROFESSIONNELLE		
15 620.80	16 000		44 170.00		28 170 +
15 620.80 -	16 000 -			44 170.00	
		239	AUTRES TACHES FORMATION PROFESSIONNELLE		
15 620.80	16 000		44 170.00		28 170 +
15 620.80 -	16 000 -			44 170.00	
1 000.00	1 000	30	500.00		500 -
1 000.00	1 000	300.00	500.00		500 -
14 620.80	15 000	35	43 670.00		28 670 +
14 620.80	15 000	351.00	43 670.00		28 670 +

Comptes 2010 Fr.	Budget 2011 Fr.		Comptes 2011 Charges Fr.	Revenus Fr.	Ecart 2011 Fr.
		29	AUTRES TACHES D'ENSEIGNEMENT		
256 976.85	234 500		269 355.45		34 855 +
256 976.85 -	234 500 -			269 355.45	
		298	AUTRES TÂCHES RELATIVES A L'ENSEIGNEMENT		
256 976.85	234 500		269 355.45		34 855 +
256 976.85 -	234 500 -			269 355.45	
95 655.00	89 400	30	Charges de personnel		7 873 +
89 544.20	75 600	301.00	79 504.50		3 905 +
		302.00	7 429.85		7 430 +
6 110.80	13 800	303.00	10 338.45		3 462 -
6 625.25	8 000	31	Biens, services et marchandises		677 -
6 625.25	8 000	318.00	7 322.75		677 -
154 696.60	137 100	33	Amortissements		27 660 +
154 696.60	137 100	331.00	164 759.90		27 660 +

Comptes 2010 Fr.	Budget 2011 Fr.		Comptes 2011 Charges Fr.	Revenus Fr.	Ecart 2011 Fr.
		3	CULTURE, LOISIRS ET CULTURE		
235 868.35	354 800		235 760.70		119 039 -
5 456.00	5 500			6 125.30	625 +
230 412.35 -	349 300 -			229 635.40	
		30	ENCOURAGEMENT A LA CULTURE		
54 077.40	61 500		67 596.00		6 096 +
5 456.00	5 500			6 125.30	625 +
48 621.40 -	56 000 -			61 470.70	
		301	MUSEES		
12 319.50	19 000		18 811.75		188 -
5 456.00	5 500			6 125.30	625 +
6 863.50 -	13 500 -			12 686.45	
12 319.50	19 000	31	18 811.75		188 -
12 319.50	19 000	314.00	18 811.75		188 -
5 456.00	5 500	42		6 125.30	625 +
5 456.00	5 500	427.00		6 125.30	625 +
		303	SOCIETES LOCALES		
41 757.90	42 500		48 784.25		6 284 +
41 757.90 -	42 500 -			48 784.25	
9 757.90	10 000	31	6 184.25		3 816 -
9 116.15	10 000	318.00	5 839.90		4 160 -
641.75		319.00	344.35		344 +
32 000.00	32 500	36	42 600.00		10 100 +
32 000.00	32 500	365.00	42 600.00		10 100 +
		32	MEDIAS		
671.45	800		682.70		117 -
671.45 -	800 -			682.70	

Comptes 2010 Fr.	Budget 2011 Fr.		Comptes 2011 Charges Fr.	Revenus Fr.	Ecart 2011 Fr.
671.45	800	320 MEDIAS			
		Charges	682.70		117 -
671.45 -	800 -	Revenus			
		Excédent de charges		682.70	
671.45	800	31 Biens, services et marchandises	682.70		117 -
671.45	800	314.00 Exploitation internet	682.70		117 -
		39 EGLISE			
181 119.50	292 500	Charges	167 482.00		125 018 -
		Revenus			
181 119.50 -	292 500 -	Excédent de charges		167 482.00	
		390 EGLISE CATHOLIQUE ROMAINE			
84 200.30	82 000	Charges	79 406.95		2 593 -
		Revenus			
84 200.30 -	82 000 -	Excédent de charges		79 406.95	
4 700.30	2 000	31 Biens, services et marchandises	3 513.20		1 513 +
4 700.30	2 000	314.00 Travaux de maintenance des chapelles	3 513.20		1 513 +
79 500.00	80 000	36 Subventions accordées	75 893.75		4 106 -
79 500.00	80 000	362.00 Paroisse catholique	75 893.75		4 106 -
		391 EGLISE REFORMEE EVANGELIQUE			
10 640.00	10 500	Charges	12 320.00		1 820 +
		Revenus			
10 640.00 -	10 500 -	Excédent de charges		12 320.00	
10 640.00	10 500	36 Subventions accordées	12 320.00		1 820 +
10 640.00	10 500	362.00 Eglise réformée	12 320.00		1 820 +
		398 AUTRES TACHES CULTURE, LOISIRS ET CULTURE			
86 279.20	200 000	Charges	75 755.05		124 245 -
		Revenus			
86 279.20 -	200 000 -	Excédent de charges		75 755.05	

Comptes 2010 Fr.	Budget 2011 Fr.		Comptes 2011 Charges Fr. Revenus Fr.	Ecart 2011 Fr.
		4	SANTE	
60 437.90	75 200		76 815.65	1 616 +
60 437.90 -	75 200 -			
			76 815.65	
		44	CENTRE MEDICO-SOCIAL REGIONAL	
43 982.40	55 700		55 207.35	493 -
43 982.40 -	55 700 -			
			55 207.35	
		440	Centre médico-social régional	
43 982.40	55 700		55 207.35	493 -
43 982.40 -	55 700 -			
			55 207.35	
43 982.40	55 700	35	55 207.35	493 -
43 982.40	55 700	352.00	55 207.35	493 -
		46	SERVICE MEDICAL DES ECOLES	
15 740.15	19 000		18 778.30	222 -
15 740.15 -	19 000 -			
			18 778.30	
		460	PROPHYLAXIE DENTAIRE	
15 740.15	19 000		18 778.30	222 -
15 740.15 -	19 000 -			
			18 778.30	
15 740.15	19 000	36	18 778.30	222 -
15 740.15	19 000	366.00	18 778.30	222 -
		47	CONTROLE DES DENREES ALIMENTAIRES	
215.35			2 330.00	2 330 +
215.35 -				
			2 330.00	

<u>Comptes 2010</u> Fr.	<u>Budget 2011</u> Fr.		<u>Comptes 2011</u>		<u>Ecart 2011</u> Fr.
			<u>Charges</u> Fr.	<u>Revenus</u> Fr.	
		470			
215.35		Charges	2 330.00		2 330 +
		Revenus			
215.35 -		Excédent de charges		2 330.00	
215.35		31	2 330.00		2 330 +
215.35		318.00	2 330.00		2 330 +
		Biens, services et marchandises			
		Contrôle des denrées alimentaires			
		49			
500.00	500	IMUPTATIONS INTERNES	500.00		
		Charges			
500.00 -	500 -	Revenus			
		Excédent de charges		500.00	
		498			
500.00	500	AUTRES TACHES RELATIVES A LA SANTE	500.00		
		Charges			
500.00 -	500 -	Revenus			
		Excédent de charges		500.00	
500.00	500	30	500.00		
500.00	500	300.00	500.00		
		Charges de personnel			
		Commission santé			

Comptes 2010 Fr.	Budget 2011 Fr.		Comptes 2011		Ecart 2011 Fr.
			Charges Fr.	Revenus Fr.	
		5 PREVOYANCE SOCIALE			
473.12 -	332 600	Charges	425 442.59		92 843 +
6 448.90	6 000	Revenus		6 686.90	687 +
	326 600 -	Excédent de charges		418 755.69	
6 922.02 +		Excédent de revenus			
		50 ASSURANCE VIEILLESSE ET INVALIDITE			
		Charges			
6 448.90	6 000	Revenus		6 686.90	687 +
6 448.90 +	6 000 +	Excédent de revenus	6 686.90		
		500 AGENCE AVS			
		Charges			
6 448.90	6 000	Revenus		6 686.90	687 +
6 448.90 +	6 000 +	Excédent de revenus	6 686.90		
		45 Restitutions de collectivités publiques		6 686.90	687 +
6 448.90	6 000	451.00 Caisse cantonale de compensation		6 686.90	687 +
6 448.90	6 000				
		53 AUTRES ASSURANCES SOCIALES			
13 552.91	96 000	Charges	111 838.66		15 839 +
13 552.91 -	96 000 -	Revenus		111 838.66	
		Excédent de charges			
		530 Prestations complémentaires AVS et AI			
13 552.91	96 000	Charges	111 838.66		15 839 +
13 552.91 -	96 000 -	Revenus		111 838.66	
		Excédent de charges			
13 552.91	96 000	36 Subventions accordées	111 838.66		15 839 +
13 552.91	96 000	361.00 Prestations complémentaires AVS et AI	111 838.66		15 839 +
		55 HANDICAPES			
85 591.91	136 000	Charges	149 076.21		13 076 +
85 591.91 -	136 000 -	Revenus		149 076.21	
		Excédent de charges			

Comptes 2010 Fr.	Budget 2011 Fr.		Comptes 2011 Charges Fr.	Revenus Fr.	Ecart 2011 Fr.
		550	HANDICAPES		
85 591.91	136 000		149 076.21		13 076 +
85 591.91 -	136 000 -			149 076.21	
85 591.91	136 000	36	149 076.21		13 076 +
85 591.91	136 000	361.00	149 076.21		13 076 +
		57	ETABLISSEMENT MEDICO-SOCIAL (EMS)		
	1 000				1 000 -
	1 000 -				
		570	Etablissement médico-social (EMS)		
	1 000				1 000 -
	1 000 -				
	1 000	36			1 000 -
	1 000	366.00			1 000 -
		58	ASSISTANCE		
110 246.89 -	79 000		146 745.37		67 745 +
110 246.89 +	79 000 -			146 745.37	
		580	Aide sociale individuelle		
118 719.71 -	58 000		122 671.35		64 671 +
118 719.71 +	58 000 -			122 671.35	
118 719.71 -	58 000	36	122 671.35		64 671 +
118 719.71 -	58 000	366.00	122 671.35		64 671 +

Comptes 2010 Fr.	Budget 2011 Fr.		Comptes 2011 Charges Fr. Revenus Fr.	Ecart 2011 Fr.
8 472.82	21 000	582 Fonds cantonal pour l'emploi		
		Charges	24 074.02	3 074 +
8 472.82 -	21 000 -	Revenus		
		Excédent de charges	24 074.02	
8 472.82	21 000	36 Subventions accordées	24 074.02	3 074 +
8 472.82	21 000	361.00 Fonds cantonal pour l'emploi	24 074.02	3 074 +
		59 ACTIONS D'ENTRAIDE		
10 628.95	20 600	Charges	17 782.35	2 818 -
		Revenus		
10 628.95 -	20 600 -	Excédent de charges	17 782.35	
		598 AUTRES TACHES DE LA PREVOYANCE SOCIALE		
10 628.95	20 600	Charges	17 782.35	2 818 -
		Revenus		
10 628.95 -	20 600 -	Excédent de charges	17 782.35	
6 184.95	8 100	30 Charges de personnel	7 202.35	898 -
	1 000	300.00 Commission sociale		1 000 -
5 002.05	5 700	301.00 Personnel administratif et exploitation	5 723.75	24 +
1 182.90	1 400	303.00 Charges sociales	1 478.60	79 +
4 444.00	12 500	31 Biens, services et marchandises	10 580.00	1 920 -
	100	310.00 Fournitures de bureau et imprimés		100 -
2 261.00	10 000	317.00 Frais de représentation (jubilaires)	8 016.00	1 984 -
2 183.00	2 400	319.00 Frais divers	2 564.00	164 +

Comptes 2010 Fr.	Budget 2011 Fr.		Comptes 2011		Ecart 2011 Fr.
			Charges Fr.	Revenus Fr.	
		6 TRAFIC			
960 543.09	777 200	Charges	1 500 888.11		723 688 +
960 543.09 -	777 200 -	Revenus		1 500 888.11	
		Excédent de charges			
		61 ROUTES CANTONALES			
143 718.35	102 300	Charges	139 351.20		37 051 +
143 718.35 -	102 300 -	Revenus		139 351.20	
		Excédent de charges			
		610 ROUTES CANTONALES			
143 718.35	102 300	Charges	139 351.20		37 051 +
143 718.35 -	102 300 -	Revenus		139 351.20	
		Excédent de charges			
143 718.35	102 300	36 Subventions accordées	139 351.20		37 051 +
62 500.00	52 300	361.00 Participation à l'entretien des routes	60 333.50		8 034 +
81 218.35	50 000	361.01 Participation à la correction des routes	79 017.70		29 018 +
		62 ROUTES COMMUNALES			
107 584.20	81 200	Charges	118 071.60		36 872 +
107 584.20 -	81 200 -	Revenus		118 071.60	
		Excédent de charges			
		620 RESEAU DES ROUTES COMMUNALES			
90 171.40	68 000	Charges	102 811.70		34 812 +
90 171.40 -	68 000 -	Revenus		102 811.70	
		Excédent de charges			
90 171.40	68 000	31 Biens, services et marchandises	102 811.70		34 812 +
51 774.45	15 000	312.00 Eclairage public	41 571.75		26 572 +
9 708.95	10 000	314.00 Entretien courant des routes	18 926.25		8 926 +
1 882.35	5 000	314.01 Signalisation, entretien	3 499.50		1 501 -
16 381.55	20 000	314.02 Entretien hivernal des routes	26 519.40		6 519 +
3 925.20	8 000	314.03 Nettoyage des routes	5 370.25		2 630 -
6 498.90	10 000	314.04 Entretien des chemins vicinaux	6 924.55		3 075 -

Comptes 2010 Fr.	Budget 2011 Fr.		Comptes 2011 Charges Fr.	Revenus Fr.	Ecart 2011 Fr.
17 412.80	13 200	622 ATELIERS	15 259.90		2 060 +
17 412.80 -	13 200 -	Charges			
		Revenus		15 259.90	
		Excédent de charges			
17 412.80	13 200	31 Biens, services et marchandises	15 259.90		2 060 +
6 007.15	6 000	311.00 Outillage	5 537.95		462 -
	200	314.00 Ateliers			200 -
2 760.70	2 000	315.00 Machines	1 786.00		214 -
8 644.95	5 000	315.01 Véhicules de service	7 935.95		2 936 +
		65 TRAFIC REGIONAL			
16 526.40	15 500	Charges	16 712.95		1 213 +
16 526.40 -	15 500 -	Revenus		16 712.95	
		Excédent de charges			
16 526.40	15 500	650 Entreprises de trafic régional	16 712.95		1 213 +
16 526.40 -	15 500 -	Charges			
		Revenus		16 712.95	
		Excédent de charges			
16 526.40	15 500	35 Dédommagements collectivités publiques	16 712.95		1 213 +
16 526.40	15 500	351.00 Participation au trafic régional	16 712.95		1 213 +
		69 AUTRES TACHES RELATIVES AU TRAFIC			
692 714.14	578 200	Charges	1 226 752.36		648 552 +
692 714.14 -	578 200 -	Revenus		1 226 752.36	
		Excédent de charges			
692 714.14	578 200	698 AUTRES TACHES RELATIVES AU TRAFIC	1 226 752.36		648 552 +
692 714.14 -	578 200 -	Charges			
		Revenus		1 226 752.36	
		Excédent de charges			
68 391.50	59 000	30 Charges de personnel	69 340.70		10 341 +
3 600.00	4 000	300.00 Commission des travaux publics	3 000.00		1 000 -

Comptes 2010 Fr.	Budget 2011 Fr.		Comptes 2011 Charges Fr.	Revenus Fr.	Ecart s 2011 Fr.
		698	AUTRES TACHES RELATIVES AU TRAFIC		
54 097.35	44 500	301.00	Personnel administratif et exploitation	58 396.35	13 896 +
10 694.15	10 500	303.00	Charges sociales	7 944.35	2 556 -
5 318.25	6 700	31	Biens, services et marchandises	5 605.10	1 095 -
338.25	1 000	310.00	Fournitures de bureau et imprimés	227.10	773 -
433.00	1 000	317.00	Frais de représentation	831.00	169 -
1 200.00	1 200	317.01	Frais de déplacement, formation	1 200.00	
3 347.00	3 500	318.00	Assurances véhicules	3 347.00	153 -
619 004.39	512 500	33	Amortissements	1 151 806.56	639 307 +
619 004.39	512 500	331.00	Patrimoine administratif - amortissement ordinaire	1 151 806.56	639 307 +

Comptes 2010 Fr.	Budget 2011 Fr.		Comptes 2011 Charges Fr.	Revenus Fr.	Ecart 2011 Fr.
		7	PROTECTION, AMENAGEMENT ENVIR.		
671 722.49	751 400		800 838.50		49 439 +
432 480.60	378 000			414 306.85	36 307 +
239 241.89 -	373 400 -			386 531.65	
		70	APPROVISIONNEMENT EN EAU POTABLE		
138 007.70	138 000		125 757.25		12 243 -
89 037.45	90 000			91 986.70	1 987 +
48 970.25 -	48 000 -			33 770.55	
		700	APPROVISIONNEMENT EN EAU POTABLE		
138 007.70	138 000		125 757.25		12 243 -
89 037.45	90 000			91 986.70	1 987 +
48 970.25 -	48 000 -			33 770.55	
20 202.20	20 500	30	20 550.55		51 +
2 100.00	2 500	300.00	1 600.00		900 -
14 628.55	15 000	301.00	16 140.45		1 140 +
3 473.65	3 000	303.00	2 810.10		190 -
100 739.30	52 100	31	79 409.35		27 309 +
65.00	100	310.00	65.00		35 -
8 756.65	3 000	311.00			3 000 -
51 923.45	30 000	312.00	21 708.15		8 292 -
36 517.65	15 000	314.00	54 139.00		39 139 +
1 512.70	1 500	318.00	1 533.35		33 +
1 963.85	2 500	318.01	1 963.85		536 -
13 866.20	60 500	33	20 587.35		39 913 -
13 866.20	60 500	331.00	20 587.35		39 913 -
	1 000	35	3 010.00		2 010 +
	1 000	352.00	3 010.00		2 010 +
3 200.00	3 900	39	2 200.00		1 700 -
3 200.00	3 900	397.00	2 200.00		1 700 -
89 037.45	90 000	43		91 986.70	1 987 +
89 037.45	90 000	434.00		91 986.70	1 987 +

Comptes 2010 Fr.	Budget 2011 Fr.		Comptes 2011		Ecart 2011 Fr.
			Charges Fr.	Revenus Fr.	
		71	ASSAINISSEMENT DES EAUX USEES		
95 149.25	273 900		152 560.85		121 339 -
84 452.80	87 000			87 320.80	321 +
10 696.45 -	186 900 -			65 240.05	
		710	ASSAINISSEMENT DES EAUX USEES		
79 422.35	114 900		134 730.90		19 831 +
84 452.80	87 000			87 320.80	321 +
	27 900 -			47 410.10	
5 030.45 +					
6 956.00	7 200	30	6 973.45		227 -
2 100.00	2 500	300.00	1 600.00		900 -
3 900.50	4 000	301.00	4 439.10		439 +
955.50	700	303.00	934.35		234 +
1 711.20	10 100	31	2 206.80		7 893 -
	100	310.00			100 -
1 711.20	10 000	314.00	2 206.80		7 793 -
5 608.20	13 000	33	3 800.00		9 200 -
5 608.20	13 000	331.00	3 800.00		9 200 -
64 546.95	84 000	35	121 450.65		37 451 +
7 719.90	9 000	352.00	8 064.95		935 -
56 827.05	75 000	352.01	113 385.70		38 386 +
600.00	600	39	300.00		300 -
600.00	600	397.00	300.00		300 -
84 452.80	87 000	43		87 320.80	321 +
84 452.80	87 000	434.00		87 320.80	321 +
		712	EVACUATION DES EAUX DE SURFACE		
15 726.90	159 000		17 829.95		141 170 -
15 726.90 -	159 000 -			17 829.95	
15 726.90	15 000	31	17 829.95		2 830 +
15 726.90	10 000	314.00	17 829.95		7 830 +
	5 000	314.01			5 000 -

Comptes 2010 Fr.	Budget 2011 Fr.		Comptes 2011 Charges Fr.	Revenus Fr.	Ecart 2011 Fr.
		712 EVACUATION DES EAUX DE SURFACE			
	144 000	33 Amortissements			144 000 -
	144 000	331.00 Patrimoine administratif - ordinaire			144 000 -
		72 TRAITEMENT DES DECHETS			
227 356.75	236 100	Charges	223 041.55		13 058 -
184 342.85	180 000	Revenus		178 726.85	1 273 -
43 013.90 -	56 100 -	Excédent de charges		44 314.70	
		720 TRAITEMENT DES DECHETS			
146 711.05	151 100	Charges	145 810.45		5 290 -
184 342.85	180 000	Revenus		178 726.85	1 273 -
37 631.80 +	28 900 +	Excédent de revenus	32 916.40		
9 807.25	10 200	30 Charges de personnel	9 260.60		939 -
2 100.00	2 500	300.00 Commission d'hygiène	1 600.00		900 -
6 238.40	6 500	301.00 Personnel administratif et exploitation	6 634.40		134 +
1 468.85	1 200	303.00 Charges sociales	1 026.20		174 -
114 167.85	112 500	31 Biens, services et marchandises	114 146.30		1 646 +
215.20	500	310.00 Fournitures de bureau et imprimés	351.00		149 -
338.95	2 000	314.00 Entretien des infrastructures	171.85		1 828 -
113 613.70	110 000	318.00 Enlèvement et traitement des déchets	113 623.45		3 623 +
3 300.00	8 000	33 Amortissements	3 100.00		4 900 -
3 300.00	8 000	331.00 Patrimoine administratif - amortissement ordinaire	3 100.00		4 900 -
19 035.95	20 000	35 Dédommagements collectivités publiques	19 103.55		896 -
19 035.95	20 000	352.00 Participation au centre de compostage	19 103.55		896 -
400.00	400	39 Imputations internes	200.00		200 -
400.00	400	397.00 Intérêts sur les investissements	200.00		200 -
184 342.85	180 000	43 Contributions		178 726.85	1 273 -
184 342.85	180 000	434.00 Taxes annuelles		178 726.85	1 273 -

Comptes 2010 Fr.	Budget 2011 Fr.		Comptes 2011		Ecart 2011 Fr.
			Charges Fr.	Revenus Fr.	
		721	USINE D'INCINERATION ORDURES MENAGERES		
80 645.70	85 000		Charges	77 231.10	7 769 -
80 645.70 -	85 000 -		Revenus		
			Excédent de charges	77 231.10	
80 645.70	85 000	35	Dédommagements collectivités publiques		7 769 -
80 645.70	85 000	352.00	Exploitation de l'usine d'incinération		7 769 -
		74	CIMETIERES, CREMATOIRES ET COLUMBARIUM		
1 396.09	13 800		Charges	587.75	13 212 -
9 000.00	5 500		Revenus	2 000.00	3 500 -
	8 300 -		Excédent de charges		
7 603.91 +			Excédent de revenus	1 412.25	
		740	CIMETIERES, CREMATOIRES ET COLUMBARIUM		
1 396.09	13 800		Charges	587.75	13 212 -
9 000.00	5 500		Revenus	2 000.00	3 500 -
	8 300 -		Excédent de charges		
7 603.91 +			Excédent de revenus	1 412.25	
1 396.09	3 000	31	Biens, services et marchandises		2 412 -
237.04	1 000	314.00	Entretien des tombes		844 -
1 159.05	2 000	318.00	Frais d'inhumation		1 568 -
	10 800	33	Amortissements		10 800 -
	10 800	331.00	Patrimoine administratif - amortissement ordinaire		10 800 -
9 000.00	5 500	42	Revenu des biens		3 500 -
9 000.00	5 500	427.00	Concession		3 500 -
		75	CORRECTION DES EAUX		
22 001.20	10 000		Charges	10 621.15	621 +
22 001.20 -	10 000 -		Revenus		
			Excédent de charges	10 621.15	

Comptes 2010 Fr.	Budget 2011 Fr.		Comptes 2011		Ecart 2011 Fr.
			Charges Fr.	Revenus Fr.	
		750	CORRECTION DES EAUX		
22 001.20	10 000		10 621.15		621 +
22 001.20 -	10 000 -			10 621.15	
22 001.20	10 000	31	10 621.15		621 +
15 903.50	10 000	314.00	10 621.15		621 +
6 097.70		314.01			
		77	PROTECTION DE LA NATURE		
6 273.25	9 200		7 643.55		1 556 -
7 587.50	3 500			2 467.50	1 033 -
	5 700 -			5 176.05	
1 314.25 +					
		770	PROTECTION DE LA NATURE		
6 273.25	9 200		7 643.55		1 556 -
7 587.50	3 500			2 467.50	1 033 -
	5 700 -			5 176.05	
1 314.25 +					
6 273.25	9 200	31	7 643.55		1 556 -
6 273.25	7 000	314.00	7 643.55		644 +
	2 200	314.01			2 200 -
7 587.50	3 500	43		2 467.50	1 033 -
7 587.50	3 500	439.00		2 467.50	1 033 -
		79	AMENAGEMENT		
181 538.25	70 400		280 626.40		210 226 +
58 060.00	12 000			51 805.00	39 805 +
123 478.25 -	58 400 -			228 821.40	
		790	AMENAGEMENT DU TERRITOIRE		
181 538.25	70 400		280 626.40		210 226 +
58 060.00	12 000			51 805.00	39 805 +
123 478.25 -	58 400 -			228 821.40	

Comptes 2010 Fr.	Budget 2011 Fr.		Comptes 2011		Ecart 2011 Fr.
			Charges Fr.	Revenus Fr.	
		8 ECONOMIE PUBLIQUE			
75 858.65	62 075	Charges	65 553.40		3 478 +
86 436.60	68 300	Revenus		65 330.55	2 969 -
		Excédent de charges		222.85	
10 577.95 +	6 225 +	Excédent de revenus			
		80 AGRICULTURE			
56 211.10	55 150	Charges	45 756.75		9 393 -
18 044.85	17 800	Revenus		18 429.40	629 +
38 166.25 -	37 350 -	Excédent de charges		27 327.35	
		800 AGRICULTURE			
312.30	1 050	Charges			1 050 -
1 853.40	1 800	Revenus		1 825.90	26 +
1 541.10 +	750 +	Excédent de revenus	1 825.90		
312.30	1 050	30 Charges de personnel			1 050 -
304.20	1 000	300.00 Commission du vignoble			1 000 -
8.10	50	303.00 Charges sociales			50 -
1 853.40	1 800	46 Subventions		1 825.90	26 +
1 853.40	1 800	461.00 Subventions agricoles		1 825.90	26 +
		801 IRRIGATION			
55 898.80	54 100	Charges	45 756.75		8 343 -
16 191.45	16 000	Revenus		16 603.50	604 +
39 707.35 -	38 100 -	Excédent de charges		29 153.25	
20 623.65	21 000	30 Charges de personnel	22 219.25		1 219 +
2 100.00	2 500	300.00 Commission d'irrigation	1 600.00		900 -
14 925.10	15 200	301.00 Personnel administratif et exploitation	17 192.00		1 992 +
3 598.55	3 300	303.00 Charges sociales	3 427.25		127 +
19 977.10	10 100	31 Biens, services et marchandises	7 528.30		2 572 -
146.65	100	310.00 Fournitures de bureau et imprimés	61.05		39 -
19 830.45	10 000	314.00 Entretien du réseau d'irrigation	7 467.25		2 533 -
13 698.05	22 000	33 Amortissements	15 009.20		6 991 -
13 698.05	22 000	331.00 Patrimoine administratif - amortissement ordinaire	15 009.20		6 991 -

Comptes 2010 Fr.	Budget 2011 Fr.		Comptes 2011		Ecart 2011 Fr.
			Charges Fr.	Revenus Fr.	
		801 IRRIGATION			
1 600.00	1 000	39 Imputations internes	1 000.00		
1 600.00	1 000	397.00 Intérêts sur les investissements	1 000.00		
16 191.45	16 000	43 Contributions		16 603.50	604 +
16 191.45	16 000	434.00 Taxes annuelles		16 603.50	604 +
		81 SYLVICULTURE			
4 800.00	4 800	Charges	4 800.00		
4 800.00 -	4 800 -	Revenus			
		Excédent de charges		4 800.00	
		810 SYLVICULTURE EN GENERAL			
4 800.00	4 800	Charges	4 800.00		
4 800.00 -	4 800 -	Revenus			
		Excédent de charges		4 800.00	
4 800.00	4 800	35 Dédommagements collectivités publiques	4 800.00		
4 800.00	4 800	352.00 Participation aux frais du triage	4 800.00		
		86 ENERGIE			
13 300.00	525	Charges	13 360.00		12 835 +
68 391.75	50 500	Revenus		46 901.15	3 599 -
55 091.75 +	49 975 +	Excédent de revenus	33 541.15		
		860 ELECTRICITE			
13 300.00	525	Charges	13 360.00		12 835 +
68 391.75	50 500	Revenus		46 901.15	3 599 -
55 091.75 +	49 975 +	Excédent de revenus	33 541.15		
	525	30 Charges de personnel			525 -
	500	300.00 Commission de l'énergie			500 -
	25	303.00 Charges sociales			25 -
13 300.00		36 Subventions accordées	13 360.00		13 360 +
13 300.00		366.00 Subvention énergie	13 360.00		13 360 +
68 391.75	50 500	42 Revenu des biens		46 901.15	3 599 -

Comptes 2010 Fr.	Budget 2011 Fr.		Comptes 2011 Charges Fr.	Revenus Fr.	Ecart s 2011 Fr.
		860 ELECTRICITE			
68 391.75	50 500	422.00 Energie		46 901.15	3 599 -
		89 AUTRES TACHES DE L'ECONOMIE PUBLIQUE			
1 547.55	1 600	Charges	1 636.65		37 +
1 547.55 -	1 600 -	Revenus		1 636.65	
		Excédent de charges			
		898 AUTRES TACHES DE L'ECONOMIE PUBLIQUE			
1 547.55	1 600	Charges	1 636.65		37 +
1 547.55 -	1 600 -	Revenus		1 636.65	
		Excédent de charges			
	100	31 Biens, services et marchandises			100 -
	100	310.00 Fournitures de bureau et imprimés			100 -
		33 Amortissements	87.30		87 +
		331.00 Patrimoine administratif - amortissement ordinaire	87.30		87 +
1 547.55	1 500	35 Dédommagements collectivités publiques	1 549.35		49 +
1 547.55	1 500	359.00 Frais divers	1 549.35		49 +

Comptes 2010 Fr.	Budget 2011 Fr.		Comptes 2011 Charges Fr. Revenus Fr.	Ecart 2011 Fr.
		9 FINANCES ET IMPOTS		
1 330 082.04	1 269 000	Charges	1 310 180.10	41 180 +
5 617 770.97	5 363 900	Revenus	5 982 133.20	618 233 +
4 287 688.93 +	4 094 900 +	Excédent de revenus	4 671 953.10	
		90 IMPOTS		
1 223 107.94	1 159 000	Charges	1 208 001.85	49 002 +
5 547 594.82	5 305 000	Revenus	5 913 185.65	608 186 +
4 324 486.88 +	4 146 000 +	Excédent de revenus	4 705 183.80	
		900 IMPOTS PERSONNES PHYSIQUES		
1 223 107.94	1 159 000	Charges	1 208 001.85	49 002 +
5 511 262.02	5 270 000	Revenus	5 843 812.70	573 813 +
4 288 154.08 +	4 111 000 +	Excédent de revenus	4 635 810.85	
1 165 100.04	1 106 000	31 Biens, services et marchandises	1 152 399.65	46 400 +
2 740.20	3 000	318.00 Impôt cantonal	3 377.55	378 +
137 110.75	50 000	319.02 Pertes sur débiteurs	59 013.15	9 013 +
933 202.44	950 000	319.03 Déduction pour contribuables mariés	986 938.50	36 939 +
92 046.65	103 000	319.04 Déduction pour enfants	103 070.45	70 +
58 007.90	53 000	34 Parts contributions sans affectation	55 602.20	2 602 +
52 412.90	50 000	340.00 Impôt sur les immeubles bâtis	52 407.20	2 407 +
5 595.00	3 000	343.00 Impôt sur les chiens	3 195.00	195 +
5 511 262.02	5 270 000	40 Impôts	5 843 812.70	573 813 +
4 498 402.89	4 400 000	400.00 Impôt sur le revenu	4 664 168.65	264 169 +
665 904.37	600 000	400.01 Impôt sur la fortune	829 985.45	229 985 +
10 107.95	9 000	400.02 Impôt personnel	10 432.70	1 433 +
91 562.11	80 000	400.03 Impôt prélevé à la source	97 723.30	17 723 +
128 836.15	120 000	402.00 Impôt foncier bâtiments pers. physique	133 430.15	13 430 +
28 676.20	30 000	402.01 Impôt foncier biens-fonds pers. physique	29 505.30	495 -
26 243.60	20 000	402.02 Impôt sur les immeubles	20 608.60	609 +
29 349.80	2 000	403.00 Impôt sur les gains immobiliers	37 512.95	35 513 +
23 218.95	1 000	405.00 Impôt sur successions et donations	10 170.60	9 171 +
8 960.00	8 000	406.00 Impôt sur les chiens	10 275.00	2 275 +

Comptes 2010 Fr.	Budget 2011 Fr.		Comptes 2011		Ecart 2011 Fr.
			Charges Fr.	Revenus Fr.	
		901 IMPOTS PERSONNES MORALES			
		Charges			
36 332.80	35 000	Revenus		69 372.95	34 373 +
36 332.80 +	35 000 +	Excédent de revenus	69 372.95		
		40 Impôts		69 372.95	34 373 +
16 243.80	20 000	401.00 Impôt sur le bénéfice		42 991.40	22 991 +
9 130.45	6 000	401.01 Impôt sur le capital		14 089.95	8 090 +
9 473.20	7 000	402.00 Impôt foncier bâtiments pers. morales		7 248.40	248 +
1 485.35	2 000	402.01 Impôt foncier biens-fonds pers. morales		5 043.20	3 043 +
		92 PEREQUATION FINANCIERE			
		Charges	33 874.60		125 -
33 874.60	34 000	Revenus			
33 874.60 -	34 000 -	Excédent de charges		33 874.60	
		920 PEREQUATION FINANCIERE			
		Charges	33 874.60		125 -
33 874.60	34 000	Revenus			
33 874.60 -	34 000 -	Excédent de charges		33 874.60	
		35 Dédommagements collectivités publiques	33 874.60		125 -
33 874.60	34 000	351.00 Alimentation du fonds de péréquation	33 874.60		125 -
		93 QUOTES-PARTS AUX RECETTES			
		Charges			
		Revenus		367.65	368 +
		Excédent de revenus	367.65		
		930 PART DES COMMUNES AUX IMPOTS FEDERAUX			
		Charges			
		Revenus		367.65	368 +
		Excédent de revenus	367.65		
		441.00 Produit de la taxe CO2		367.65	368 +

Comptes 2010 Fr.	Budget 2011 Fr.		Comptes 2011 Charges Fr.	Revenus Fr.	Ecart 2011 Fr.
		94	GERANCE DE LA FORTUNE ET DES DETTES		
			68 303.65		7 696 -
73 099.50	76 000				
70 176.15	58 900			68 579.90	9 680 +
2 923.35 -	17 100 -				
			276.25		
		940	INTERETS		
			68 303.65		7 696 -
73 099.50	76 000				
70 176.15	58 900			68 579.90	9 680 +
2 923.35 -	17 100 -				
			276.25		
73 099.50	76 000	32	68 303.65		7 696 -
46 931.35	36 000	322.01	35 908.00		92 -
26 168.15	40 000	329.02	32 395.65		7 604 -
64 376.15	53 000	42		64 879.90	11 880 +
8 920.20	1 000	420.00		8 634.80	7 635 +
1 919.00	2 000	422.00		1 919.00	81 -
53 536.95	50 000	422.01		54 326.10	4 326 +
5 800.00	5 900	49		3 700.00	2 200 -
5 800.00	5 900	490.00		3 700.00	2 200 -



DÉTAIL DU COMPTE DES INVESTISSEMENTS

Commune de Veyras

RUE C.C. OLSOMMER 9
3968 VEYRAS

TELEPHONE : (027) 452 28 80
FAX : (027) 452 28 90
EMAIL : administration@veyras.ch
WEB : <http://www.veyras.ch>

Comptes 2010 Fr.	Budget 2011 Fr.		Comptes 2011	
			Charges Fr.	Revenus Fr.
		1		
		SECURITE PUBLIQUE		
		Dépenses		
		Recettes		50 950.00
4 389.35	20 000	Investissements nets	50 950.00	
45 900.00				
41 510.65 +	20 000 -			
		14		
		POLICE DU FEU		
		Dépenses		
		Recettes		
4 389.35	20 000	Investissements nets		
4 389.35 -	20 000 -			
		140		
		POLICE DU FEU		
		Dépenses		
		Recettes		
4 389.35	20 000	Investissements nets		
4 389.35 -	20 000 -			
		50		
		Investissements propres		
4 389.35	20 000	- Matériel pompiers		
4 389.35	20 000			
		16		
		PROTECTION POPULATION ET BIENS CULTURELS		
		Dépenses		
		Recettes		50 950.00
45 900.00		Investissements nets	50 950.00	
45 900.00 +				
		160		
		PROTECTION CIVILE		
		Dépenses		
		Recettes		50 950.00
45 900.00		Investissements nets	50 950.00	
45 900.00 +				
		61		
		Contributions de tiers		50 950.00
45 900.00		- Participation de tiers aux abris publics		50 950.00
45 900.00				

Comptes 2010 Fr.	Budget 2011 Fr.		Comptes 2011	
			Charges Fr.	Revenus Fr.
		2	ENSEIGNEMENT ET FORMATION	
149 896.60	40 000		159 959.90	
149 896.60 -	40 000 -			159 959.90
		21	ECOLES PUBLIQUES OBLIGATOIRES	
149 896.60	40 000		159 959.90	
149 896.60 -	40 000 -			159 959.90
		210	ECOLE PRIMAIRE	
149 896.60	40 000		159 959.90	
149 896.60 -	40 000 -			159 959.90
		50	Investissements propres	
149 896.60	40 000		159 959.90	
106 634.95		-	159 959.90	
36 709.65	30 000	-		
6 552.00	10 000	-		

Comptes 2010 Fr.	Budget 2011 Fr.		Comptes 2011 Charges Fr. Revenus Fr.
		3	CULTURE, LOISIRS ET CULTE
			Dépenses
			Recettes
			Investissements nets
15 300.00	25 000		
15 300.00 -	25 000 -		
		35	AUTRES LOISIRS
			Dépenses
			Recettes
			Investissements nets
20 000.00			
20 000.00 -			
		350	AUTRES LOISIRS
			Dépenses
			Recettes
			Investissements nets
20 000.00			
20 000.00 -			
20 000.00			
			- Projet d'aménagement du terrain des Crêtes
		39	EGLISES
			Dépenses
			Recettes
			Investissements nets
4 700.00 -	25 000		
4 700.00 +	25 000 -		
		390	EGLISE CATHOLIQUE ROMAINE
			Dépenses
			Recettes
			Investissements nets
4 700.00 -	25 000		
4 700.00 +	25 000 -		
4 700.00 -	25 000		
			- Restauration Chapelle St-François

Comptes 2010 Fr.	Budget 2011 Fr.		Comptes 2011 Charges Fr.	Revenus Fr.
		6 TRAFIC		
732 504.39	645 000	Dépenses	680 357.15	
732 504.39 -	645 000 -	Recettes		
		Investissements nets		680 357.15
		62 ROUTES COMMUNALES		
732 504.39	645 000	Dépenses	680 357.15	
732 504.39 -	645 000 -	Recettes		
		Investissements nets		680 357.15
		620 RESEAU DES ROUTES COMMUNALES		
594 229.69	470 000	Dépenses	640 102.50	
594 229.69 -	470 000 -	Recettes		
		Investissements nets		640 102.50
594 229.69	470 000	50 Investissements propres	640 102.50	
	400 000	- Assainissement routier et urbain		
42 321.10		- Route du Moulin		
480 872.30		- Route de l'Eglise	154 642.85	
8 022.65		- Rue Oscar Monay		
		- Ch. des Tsans de la Lé	438 954.10	
12 234.19		- Av. St-François	7 642.25	
36 829.15		- Route des Fontanettes		
13 950.30	70 000	- Route des Bernunes (Rawyr)	21 185.30	
		- Achat de machines et véhicules	17 678.00	
		621 PARKINGS ET PLACES DE STATIONNEMENT		
138 274.70	175 000	Dépenses	40 254.65	
138 274.70 -	175 000 -	Recettes		
		Investissements nets		40 254.65
138 274.70	175 000	50 Investissements propres	40 254.65	
	125 000	- Aménagement du centre du village		
138 274.70	50 000	- Aménagements sportifs et jardins publics	40 254.65	

Comptes 2010 Fr.	Budget 2011 Fr.		Comptes 2011	
			Charges Fr.	Revenus Fr.
		7 PROTECTION ET AMENAGEMENT ENVIRONNEMENT		
206 424.40	390 000	Dépenses	226 768.15	
19 933.80		Recettes		23 400.00
186 490.60 -	390 000 -	Investissements nets		203 368.15
		70 APPROVISIONNEMENT EN EAU POTABLE		
17 000.00	220 000	Dépenses	77 587.35	
11 933.80		Recettes		13 000.00
5 066.20 -	220 000 -	Investissements nets		64 587.35
		700 APPROVISIONNEMENT EN EAU POTABLE		
17 000.00	220 000	Dépenses	77 587.35	
11 933.80		Recettes		13 000.00
5 066.20 -	220 000 -	Investissements nets		64 587.35
17 000.00	220 000	50 Investissements propres	77 587.35	
	220 000	- Extension du réseau	77 587.35	
17 000.00		- Nouvelle infrastructure pour l'approvisionnement en eau potable		
11 933.80		61 Contributions de tiers		13 000.00
11 933.80		- Taxes de raccordement		13 000.00
		71 ASSAINISSEMENT DES EAUX USEES		
189 424.40	160 000	Dépenses	149 180.80	
8 000.00		Recettes		10 400.00
181 424.40 -	160 000 -	Investissements nets		138 780.80
		710 ASSAINISSEMENT DES EAUX USEES		
11 408.20	10 000	Dépenses		
8 000.00		Recettes		10 400.00
3 408.20 -	10 000 -	Investissements nets	10 400.00	
11 408.20	10 000	50 Investissements propres		
11 408.20	10 000	- Réseau d'égouts		

Comptes 2010 Fr.	Budget 2011 Fr.		Comptes 2011	
			Charges Fr.	Revenus Fr.
		710 ASSAINISSEMENT DES EAUX USEES		
8 000.00		61 Contributions de tiers		10 400.00
8 000.00		- Taxes de raccordement		10 400.00
		712 EVACUATION DES EAUX DE SURFACE		
178 016.20	150 000	Dépenses	149 180.80	
178 016.20 -	150 000 -	Recettes		
		Investissements nets		149 180.80
178 016.20	150 000	50 Investissements propres	149 180.80	
178 016.20	150 000	- Assainissement de canalisations selon programme PGEE	149 180.80	
		72 TRAITEMENT DES DECHETS		
	10 000	Dépenses		
	10 000 -	Recettes		
		Investissements nets		
		720 TRAITEMENT DES DECHETS		
	10 000	Dépenses		
	10 000 -	Recettes		
		Investissements nets		
	10 000	50 Investissements propres		
	10 000	- Aménagement des places de ramassage		

Comptes 2010 Fr.	Budget 2011 Fr.		Comptes 2011 Charges Fr.	Revenus Fr.
		8 ECONOMIE PUBLIQUE		
30 828.65	10 000	Dépenses	608 859.25	
1 230.60		Recettes		2 462.75
29 598.05 -	10 000 -	Investissements nets		606 396.50
		80 AGRICULTURE		
30 828.65	10 000	Dépenses	29 371.95	
1 230.60		Recettes		2 462.75
29 598.05 -	10 000 -	Investissements nets		26 909.20
		801 IRRIGATION		
30 828.65	10 000	Dépenses	29 371.95	
1 230.60		Recettes		2 462.75
29 598.05 -	10 000 -	Investissements nets		26 909.20
30 828.65	10 000	50 Investissements propres	29 371.95	
30 828.65	10 000	- Extension du réseau	29 371.95	
1 230.60		61 Contributions de tiers		2 462.75
1 230.60		- Taxes de raccordement		2 462.75
		89 AUTRES TACHES DE L'ECONOMIE PUBLIQUE		
		Dépenses	579 487.30	
		Recettes		
		Investissements nets		579 487.30
		898 AUTRES TACHES DE L'ECONOMIE PUBLIQUE		
		Dépenses	579 487.30	
		Recettes		
		Investissements nets		579 487.30
		50 Investissements propres	579 487.30	
		- Terrains bâtis	579 487.30	



DÉTAIL DU BILAN

Commune de Veyras

RUE C.C. OLSOMMER 9
3968 VEYRAS

TELEPHONE : (027) 452 28 80
FAX : (027) 452 28 90
EMAIL : administration@veyras.ch
WEB : <http://www.veyras.ch>

**COMMUNE DE VEYRAS : BILANS COMPARES**

		2011	2010	Ecart
1	ACTIF	4'287'908.42	5'887'762.76	-1'599'854.34
	PATRIMOINE FINANCIER	1'520'908.42	3'205'531.65	-1'684'623.23
10	DISPONIBILITES	501'243.46	2'004'248.57	-1'503'005.11
100	Caisses	1'114.65	1'345.45	-230.80
100.00	Caisses	1'114.65	1'345.45	-230.80
101	Comptes postaux	320'535.69	1'819'977.59	-1'499'441.90
101.00	Comptes postaux	320'535.69	1'819'977.59	-1'499'441.90
210	Banques	179'593.12	182'925.53	-3'332.41
210.00	Raiffeisen 21057.01	166'784.90	179'101.35	-12'316.45
210.01	Banque cantonale du Valais K0100.61.61	11'141.30	2'309.50	8'831.80
210.02	UBS SA 268-900200.B1J	1'666.92	1'514.68	152.24
11	AVOIRS	969'299.66	1'187'466.43	-218'166.77
112	Impôts à encaisser	926'909.26	1'152'831.63	-225'922.37
112.00	Contribuables - Débiteurs	-4'942'573.47	-4'453'886.55	-488'686.92
112.01	Provision sur revenus d'impôts	5'869'482.73	5'606'718.18	262'764.55
115	Autres débiteurs	42'390.40	34'634.80	7'755.60
115.00	Facturation - Débiteurs	42'390.40	34'634.80	7'755.60
13	ACTIFS TRANSITOIRES	50'365.30	13'816.65	36'548.65
139	Actifs transitoires	50'365.30	13'816.65	36'548.65
139.00	Actifs transitoires	37'281.55	755.50	36'526.05
139.04	Impôt anticipé à récupérer	13'083.75	13'061.15	22.60
	PATRIMOINE ADMINISTRATIF	2'767'000.00	2'682'231.11	84'768.89
14	INVESTISSEMENTS PROPRES	2'661'400.00	2'165'500.00	495'900.00
140	Terrains non bâtis	1'754'800.00	1'175'400.00	579'400.00
140	Terrains	1'754'800.00	1'175'400.00	579'400.00
141	Ouvrages de génie civil	906'600.00	926'300.00	-19'700.00
141.01	Routes et chemins secondaires	413'200.00	471'500.00	-58'300.00
141.04	Réservoir de Bedan	225'000.00	237'000.00	-12'000.00
141.05	Adduction d'eau	73'500.00	17'500.00	56'000.00



COMMUNE DE VEYRAS : BILANS COMPARES

		2011	2010	Ecart
141.07	Assainissement urbain	33'800.00	48'000.00	-14'200.00
141.08	Places et déchetterie	26'700.00	29'800.00	-3'100.00
141.10	Réseau d'irrigation	134'400.00	122'500.00	11'900.00
143	Terrains bâtis	0.00	0.00	0.00
143.04	Rénovation de l'école	0.00	0.00	0.00
145	Forêts	0.00	63'800.00	-63'800.00
145.01	Réfection de l'environnement	0.00	63'800.00	-63'800.00
146	Mobilier, machines, véhicules	0.00	0.00	0.00
146.06	Véhicule communal	0.00	0.00	0.00
15	PRETS ET PARTICIPATIONS PERMANENTES	105'600.00	110'400.00	-4'800.00
152	Communes	105'600.00	110'400.00	-4'800.00
152.00	Placement crèche ville de Sierre	105'600.00	110'400.00	-4'800.00
17	AUTRES DEPENSES ACTIVABLES	0.00	406'331.11	-406'331.11
179	Autres dépenses activables	0.00	406'331.11	-406'331.11
179.00	Remaniement parcellaire urbain	0.00	406'331.11	-406'331.11

**COMMUNE DE VEYRAS : BILANS COMPARES**

		2011	2010	Ecart
2	PASSIF	-4'287'908.42	-5'887'762.76	1'599'854.34
	ENGAGEMENT	-1'792'579.31	-3'484'180.17	1'691'600.86
20	ENGAGEMENTS COURANTS	-261'716.05	-189'566.75	-72'149.30
200	Créanciers	-250'869.23	-189'566.75	-61'302.48
200.00	Créanciers	-250'869.23	-189'566.75	-61'302.48
209	Autres engagements courants	-10'846.82	0.00	-10'846.82
209.00	TVA due Eau potable	-2'521.72	0.00	-2'521.72
209.01	TVA due Déchets	-8'325.10	0.00	-8'325.10
22	DETTES A MOYEN ET LONG TERME	-89'500.00	-1'336'180.00	1'246'680.00
220	Emprunts hypothécaires	0.00	-1'200'000.00	1'200'000.00
220.00	Banque Cantonale du Valais K 0857.83.19	0.00	-1'200'000.00	1'200'000.00
229	Prêts LIM	-89'500.00	-136'180.00	46'680.00
229.03	LIM - Place du village canton	-51'500.00	-65'000.00	13'500.00
229.04	LIM - Place du village confédération	-38'000.00	-51'500.00	13'500.00
229.05	LIM - Réservoir de Bedan	0.00	-19'680.00	19'680.00
24	PROVISIONS	-485'034.55	-464'715.35	-20'319.20
240	Compte de fonctionnement	-213'864.55	-193'545.35	-20'319.20
240.00	Provisions pour pertes sur débiteurs	-213'864.55	-193'545.35	-20'319.20
241	Compte des investissements	-271'170.00	-271'170.00	0.00
241.01	Rénovation biens de l'église catholique	-271'170.00	-271'170.00	0.00
25	PASSIFS TRANSITOIRES	-363'251.06	-951'590.42	588'339.36
259	Passifs transitoires	-363'251.06	-951'590.42	588'339.36
259.00	Passifs transitoires	-3'406.20	-189'202.45	185'796.25
259.03	Provision catalogue musée Olsommer	-14'430.00	-14'430.00	0.00
259.05	Provision pour rénovation du rond-point	-20'000.00	-20'000.00	0.00
259.10	Provision administration générale	-25'000.00	-25'000.00	0.00
259.12	Provision enseignement et formation	-18'293.65	0.00	-18'293.65
259.13	Provision culture, loisirs et cule	0.00	-11'391.85	11'391.85
259.14	Provision santé	5'882.65	7'793.60	-1'910.95
259.15	Provision prévoyances sociales	-55'703.86	-11'576.57	-44'127.29
259.16	Provision trafic	-232'300.00	-624'018.25	391'718.25
259.17	Provision environnement	0.00	-63'764.90	63'764.90



COMMUNE DE VEYRAS : BILANS COMPARES

		2011	2010	Ecart
28	ENGAGEMENTS FINANCEMENTS SPECIAUX	-593'077.65	-542'127.65	-50'950.00
280	Engagements envers les financements spéciaux	-593'077.65	-542'127.65	-50'950.00
280.00	Abris PC attribués aux contributions de remplacement	-593'077.65	-542'127.65	-50'950.00
	FORTUNE			
		-2'495'329.11	-2'403'582.59	-91'746.52
29	FORTUNE NETTE	-2'495'329.11	-2'403'582.59	-91'746.52
290.00	Fortune au 1er janvier	-2'403'582.59	-1'436'782.43	-966'800.16
	Résultat de l'exercice	-91'746.52	-966'800.16	875'053.64



RAPPORT SUCCINCT DES VÉRIFICATEURS DES COMPTES

Commune de Veyras

RUE C.C. OLSOMMER 9
3968 VEYRAS

TELEPHONE : (027) 452 28 80
FAX : (027) 452 28 90
EMAIL : administration@veyras.ch
WEB : <http://www.veyras.ch>

**RAPPORT DES REVISEURS
A L'ASSEMBLEE PRIMAIRE
DE LA COMMUNE DE VEYRAS**

Sur la base du mandat que vous nous avez confié, nous avons vérifié, conformément aux articles 83 ss de la Loi sur les communes du Canton du Valais, la comptabilité et les comptes annuels de l'exercice arrêté au 31 décembre 2011.

La responsabilité de l'établissement des comptes annuels conformément à l'ordonnance et aux prescriptions légales incombe au Conseil municipal alors que notre mission consiste :

- à vérifier ces comptes annuels et à émettre une appréciation les concernant ;
- à vérifier l'évaluation des participations et des autres éléments de la fortune financière et leur rendement ;
- à émettre une appréciation sur l'endettement de la Commune et sa capacité de faire face à ses engagements.

Nous attestons que nous remplissons les exigences légales de qualification et d'indépendance.

Notre révision a été effectuée selon les normes de la profession en Suisse. Ces normes requièrent de planifier et de réaliser la vérification de manière telle que des anomalies significatives dans les comptes puissent être constatées avec une assurance raisonnable. Nous avons révisé les postes des comptes et les indications fournies dans ceux-ci en procédant à des analyses et à des examens par sondage. En outre, nous avons apprécié la manière dont ont été appliquées les règles relatives à la présentation des comptes, les décisions significatives en matière d'évaluation, ainsi que la présentation des comptes dans son ensemble. Nous estimons que notre révision constitue une base suffisante pour former notre opinion.

Selon notre appréciation la comptabilité et les comptes annuels ainsi que l'évaluation des participations et des autres éléments de la fortune financière sont conformes à la loi et aux règlements.

Nous recommandons d'approuver les comptes annuels qui vous sont soumis, présentant un excédent de revenus de **CHF 91'747** et une fortune de **CHF 2'495'329**.

En complément, nous précisons que :

- l'entretien avec le Conseil municipal a eu lieu ;
- l'endettement net de la Municipalité est nul, la fortune nette a augmentée de CHF 57'928 par rapport à 2010;
- selon notre appréciation, la Municipalité est en mesure de faire face à ses engagements.

FIDUCIAIRE FIDAG SA

Evelyne Epiney Savioz
Experte-réviser agréée
Réviser responsable



Marc-André Ballestraz
Expert-réviser agréé



Sierre, le 24 avril 2012

1 ex.



ANNEXE AU BILAN

Commune de Veyras

RUE C.C. OLSOMMER 9
3968 VEYRAS

TELEPHONE : (027) 452 28 80
FAX : (027) 452 28 90
EMAIL : administration@veyras.ch
WEB : <http://www.veyras.ch>

**COMMUNE DE VEYRAS : ENGAGEMENTS HORS BILAN**

	2011	2010	Ecart
ENGAGEMENTS HORS BILAN	13'734'709.39	13'963'083.67	-228'374.28
UTO cautionnement solidaire des 44 communes de l'Association	12'714'294.39	12'692'668.67	21'625.72
HOME BEAULIEU, cautionnement solidaire * des 17 communes du District de Sierre en fonction du nombre d'habitants	53'200.00	53'200.00	0.00
STEP Noës cautionnement solidaire des 10 communes de l'Association	825'000.00	1'075'000.00	-250'000.00
CANAL9 cautionnement simple*	30'382.00	30'382.00	0.00
PPE SIERRE-REGION-TECHNOART 3 - 1er étage* Prêt LIM cautionnement simple**	111'833.00	111'833.00	0.00

* manque pour 2011

** Cautionnement solidaire des 20 communes en 2009
de 1'096'886

